

AirCard® 503 MODEM

מדריך התחלה מהירה

SIERRA WIRELESS
AirCard®
MOBILE BROADBAND
HSPA+21

www.sierrawireless.com

תל-עד
אלקטרוניקה גי'ים

סלקום

SIERRA WIRELESS

לקוח יקר,
אנו מברכים אותך על רכישת מודם HSPA+ ומעוניינים להסב את תשומת ליבך לאפשרות של שליחת וקבלת הודעות SMS ישירות מהמודם. בהתאם למדיניות שתקבע מעת לעת, הודעות SMS ישירות למודם שיתרועעו על שימוש ולא חריגה מחבילת הגלישה, זאת במידה ורכשת/הצטרפת לחבילת גלישה שהינה עם הגבלה. כאשר התקבל הודעת SMS למודם, תופיע מעטפה על גבי ממשק תוכנת הניהול של המודם.

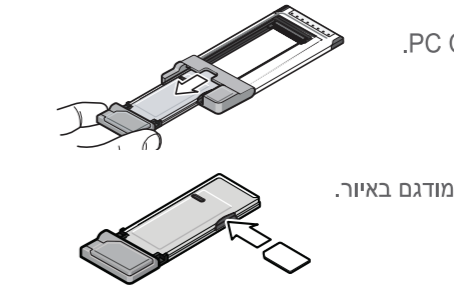
לפרטים בנוגע לחבילת הגלישה ותמיכה טכנית חייג *320 ישירות ממכשיר הסלקום שלך או 052-9986935 בחיג מכל טלפון אחר. ניתן למצוא הוראות הפעלה מלאות של המודם באתר האינטרנט של סלקום.

בברכה, סלקום

התקנת מודם AirCard 503
למען פשוט הקריאה, נכתבו כל ההוראות בלשון זכר. ההוראות מיועדות לנשים ולגברים כאחד. הוראות אלה הן למשתמשי Windows XP, Windows 7, Windows Vista®, Mac OS X 10.5 ו-.

1 הוצא את המודם ממתאם ה- PC Card™.

2 הכנס את כרטיס ה- USIM למודם, כמודם באיור.



3 אם במחשבך יש כניסת PC Card, הכנס את המודם לתוך מתאם ה- PC Card, כמודם באיור ולאחר מכן הכנס את המתאם לתוך כניסת ה- PC Card.

אם במחשבך כניסת ExpressCard®, הכנס את המודם ללא המתאם, כמודם באיור.

משתמשי Windows: המשיכו בעמוד זה.
משתמשי Mac OS X: המשיכו לעמוד 6.

מערכות הפעלה Windows®

1 תהליך ההתקנה האוטומטית יתחיל עם הכנסת המודם למחשב. יש לבצע את ההוראות המופיעות על גבי המסך בזמן שמתקנים הדרייברים ותוכנת AirCard Watcher. בסיום התקנת התוכנה, יחפש המודם את הרשת המתאימה. כאשר תמצא הרשת ניתן יהיה ללחוץ על הכפתור Connect.

2 לחץ Connect על מנת להתחבר לרשת. במידה ותתבקש להגדיר פרופיל, לחץ על Yes. חלון ה- Profiles יפתח. מתוך רשימת הרשתות, בחר את רשת סלקום (Cellcom). לחץ OK. כעת ניתן להשתמש במודם.

3 ספ רחב סולרי Windows 7
על מנת להתחבר לרשת במערכת ההפעלה Windows 7:
1. לחץ על אייקון עוצמת הקליטה הנמצא בסרגל המשימות. חלון חיבור הפס הרחב הסולרי ייפתח.
2. בחר את הרשת המתאימה ולחץ Connect.
שים לב: פעולות מסוימות כמו שליחת וקבלת הודעות SMS ניתנות לשימוש רק באמצעות תוכנת ה- Watcher.

4 *מוצר זה עבר את בדיקות האיכות של Microsoft ביצועים, אמיות והתאמה עם Windows 7.

3 לביצועים אופטימליים, הטה את האנטנה ל- 130°. שים לב שלא לפגוע באנטנה. אין לכופף אותה מעבר לטווח התזוזה שלה. קפל את האנטנה חזרה כאשר אין שימוש במודם.

על מנת לגשת לנושאי העזרה בתוכנת ה- Watcher, בחר Help > AirCard Watcher Help.

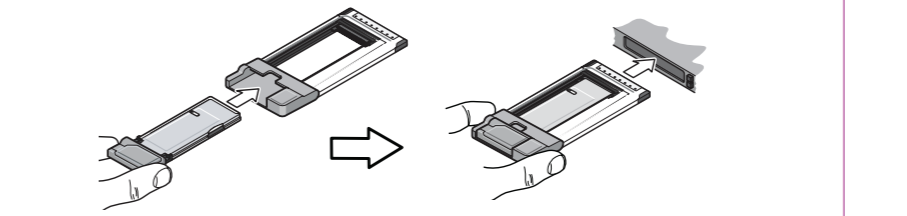
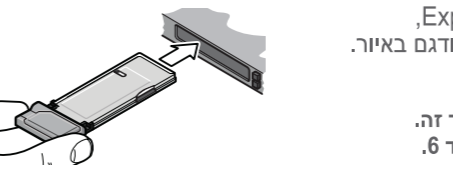
2 לחץ Connect על מנת להתחבר לרשת. במידה ותתבקש להגדיר פרופיל, לחץ על Yes. חלון ה- Profiles יפתח. מתוך רשימת הרשתות, בחר את רשת סלקום (Cellcom). לחץ OK. כעת ניתן להשתמש במודם.

3 לחץ Connect על מנת להתחבר לרשת. במידה ותתבקש להגדיר פרופיל, לחץ על Yes. חלון חיבור הפס הרחב הסולרי ייפתח. בחר את הרשת המתאימה ולחץ Connect.
שים לב: פעולות מסוימות כמו שליחת וקבלת הודעות SMS ניתנות לשימוש רק באמצעות תוכנת ה- Watcher.

4 *מוצר זה עבר את בדיקות האיכות של Microsoft ביצועים, אמיות והתאמה עם Windows 7.

3 לביצועים אופטימליים, הטה את האנטנה ל- 130°. שים לב שלא לפגוע באנטנה. אין לכופף אותה מעבר לטווח התזוזה שלה. קפל את האנטנה חזרה כאשר אין שימוש במודם.

על מנת לגשת לנושאי העזרה בתוכנת ה- Watcher, בחר Help > Help topics.



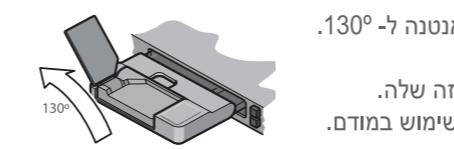
סיום השימוש באינטרנט והסרה בטוחה של המודם
בעת הסרת המודם יש לפעול לפי ההוראות על מנת להסירו בצורה בטוחה. במידה ולא תפעל לפי ההוראות אלה, אתה עשוי להיתקל בבעיות בפעם הבאה שתכניס את המודם ותאלץ להפעיל מחדש את מחשבך. כאשר ברצונך לסיים את השימוש באינטרנט:

1. לחץ Disconnect בחלון תוכנת ה- Watcher.
2. סגור את תוכנת ה- Watcher.
3. לחץ על אייקון בסרגל המשימות ובחר את האפשרות המתאימה למערכת הפעלה שלך.
4. אם אינך בטוח איזו אפשרות לבחור, פנה למחלקת ה- IT. השתמש בכפתור ההוצאה שבמחשב על מנת להוציא את המודם.

שים לב: אין להוציא את המודם כאשר המחשב נמצא במצב השהייה. אם ברצונך להכניס את מחשבך למצב השהייה, פעל לפי הוראות הסרת המודם ורק לאחר מכן הכנס את המחשב למצב השהייה.

3 לביצועים אופטימליים, הטה את האנטנה ל- 130°. שים לב שלא לפגוע באנטנה. אין לכופף אותה מעבר לטווח התזוזה שלה. קפל את האנטנה חזרה כאשר אין שימוש במודם.

על מנת לגשת לנושאי העזרה בתוכנת ה- Watcher, בחר Help > Help topics.



מערכות הפעלה Mac OS® X

1. עקוב אחרי ההוראות בעמוד הראשון במידה ועוד לא עשית זאת.

2. תהליך ההתקנה האוטומטית יתחיל עם הכנסת המודם למחשב. לאחר הכנסת המודם, תיפתח תיקיית ה- TRU-Install. הפעל את חבילת ההתקנה ובצע את ההוראות המופיעות על גבי המסך להשלמת ההתקנה. בסיום התקנת התוכנה, יחפש המודם את הרשת המתאימה. כאשר תמצא הרשת ניתן יהיה ללחוץ על הכפתור Connect.

3. לחץ Connect על מנת להתחבר לרשת.

4. לביצועים אופטימליים, הטה את האנטנה ל- 130°. שים לב שלא לפגוע באנטנה. אין לכופף אותה מעבר לטווח התזוזה שלה. קפל את האנטנה חזרה כאשר אין שימוש במודם.

על מנת לגשת לנושאי העזרה בתוכנת ה- Watcher, בחר Help > AirCard Watcher Help.

שליחת SMS
על מנת לשלוח SMS מתוכנת ה- Watcher:

1. בחלון התוכנה, לחץ על סמל המעטפה בפינה השמאלית התחתונה.
2. בחלון שנפתח, לחץ על הכפתור New הנמצא בצד השמאלי של המסך.
3. רשום את מספר הטלפון הרצוי ואת הודעתך ולחץ Send.

מידע נוסף
למידע נוסף על המודם שברשותך:
• פנה למדריך המשתמש באתר האינטרנט של סלקום או באתר האינטרנט של Sierra Wireless.

Windows:
• Windows XP: Start > Programs > Sierra Wireless
• Windows Vista או Windows 7: Start > All Programs > Sierra Wireless

Mac OS X:
• Finder > Applications > AirCard Watcher
• באתר האינטרנט www.sierrawireless.com/support בכדי לקרוא מאמרים ממאגר הידע, להוריד את הגרסה והתוכנה העדכניות ביותר, לבדוק את שטח ניסוי הרשת של ספקיות הסלולר הגדולות, לקבל מידע על אחריות ותיקון המוצר ועוד.

פתרון בעיות
במידה והתקנת התוכנה לא מופיעה בצורה אוטומטית, ניתן להפעיל את תהליך ההתקנה בצורה ידנית.

Windows:
1. לחץ לחיצה כפולה על (Windows XP) "My Computer" או (Windows Vista או Windows 7) Computer
2. לחץ על הכונן "TRU-Install".
3. בחלון זה בחר בתיקיית Win ולחץ לחיצה כפולה על הקובץ Setup.exe. יש לבצע את ההוראות המופיעות על גבי המסך על מנת להתקין את התוכנה.

Mac OS X:
במידה ואינך רואה את חלון ה- TRU-Install:
1. פתח את Finder.
2. תחת Devices לחץ לחיצה כפולה על TRU-Install.
3. לחץ לחיצה כפולה על חבילת ההתקנה.

SIERRA WIRELESS

© 2010 Sierra Wireless. All rights reserved.

AirCard® is a registered trademark of Sierra Wireless. Watcher® is a trademark of Sierra Wireless, registered in the European Community. Sierra Wireless, the Sierra Wireless logo, and the red wave design are trademarks of Sierra Wireless. PC Card™ is a trademark of PCMCIA. ExpressCard® is a registered trademark of PCMCIA. Windows® is a registered trademark and Vista® is a registered trademark of Microsoft Corporation. Other trademarks are the property of the respective owners.

Portions of this product may be covered by some or all of the following US patents: 5,515,013, 5,629,960, 5,845,216, 5,847,553, 5,878,234, 5,890,057, 5,929,815, 6,169,884, 6,191,741, 6,199,168, 6,339,405, 6,359,591, 6,400,336, 6,516,204, 6,561,851, 6,643,501, 6,653,979, 6,697,030, 6,785,830, 6,845,249, 6,847,830, 6,876,697, 6,879,585, 6,886,049, 6,968,171, 6,985,757, 7,023,878, 7,053,843, 7,106,569, 7,145,267, 7,200,512, 7,295,171, 7,287,162, D442,170, D459,303, D599,256, D560,911 and other patents pending.

This product includes technology licensed from: QUALCOMM® 3G
Manufactured or sold by Sierra Wireless or its licensees under one or more patents licensed from InterDigital Group.

תל-עד
אלקטרוניקה גי'ים

סלקום