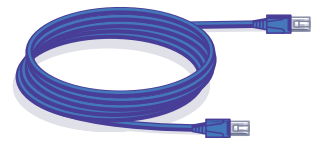


N300 Wireless Router JWNR2000v2

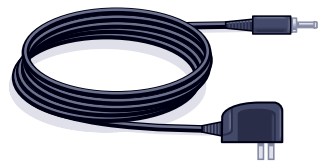
Contenuto della confezione:



Cavo Ethernet



Supporto a scorrimento per il router



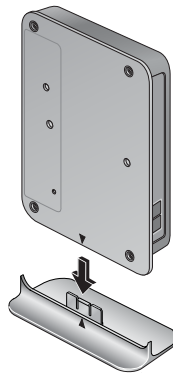
Alimentatore



N300 Wireless Router

Collegare il SUPPORTO al ROUTER:

1. Posizionare il supporto su una superficie piana.
2. Far scorrere il router sul supporto.

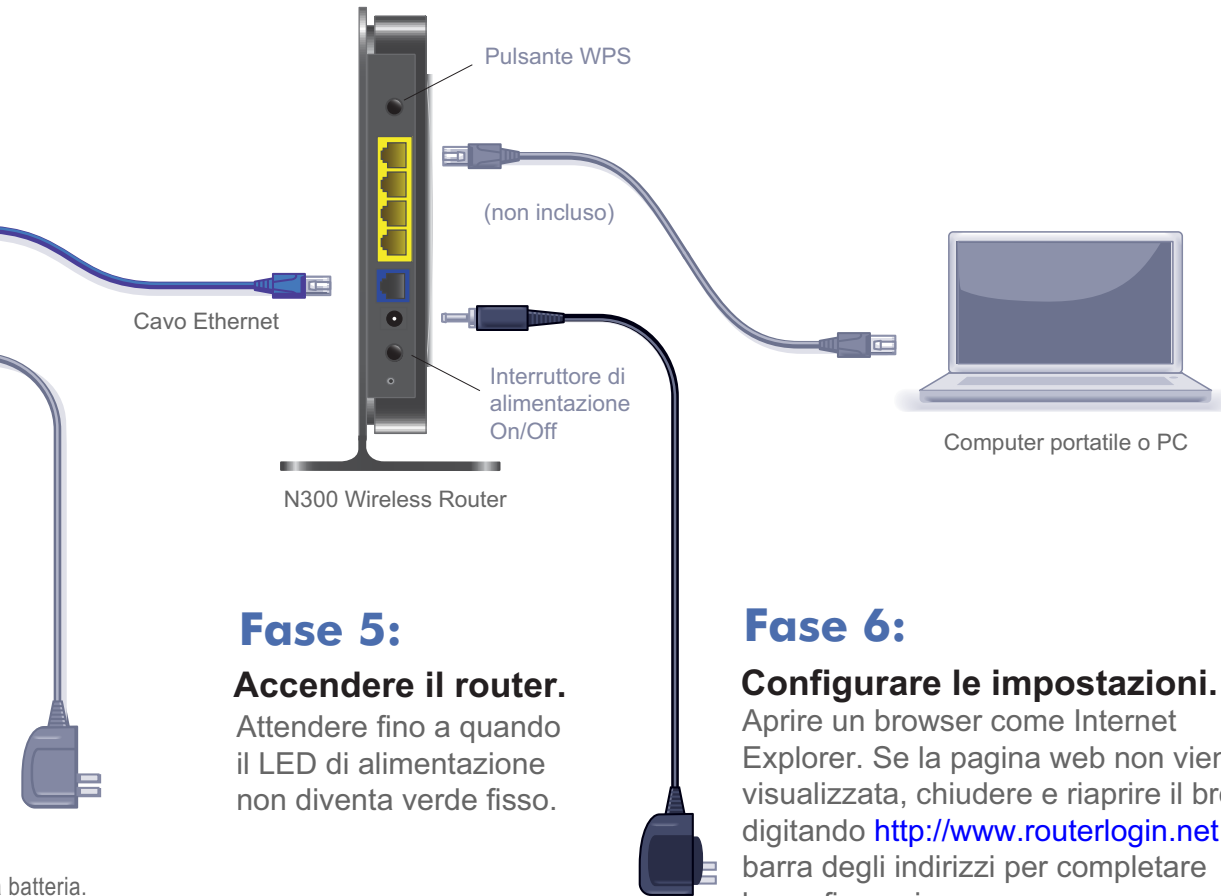


Fase 1: Connettere il modem.



AVVISO:
PRIMA DI AVVIARE L'INSTALLAZIONE
ASSICURARSI CHE IL MODEM SIA
SPENTO O SCOLLEGATO.

Fase 2: Connettere il router.



Fase 4: Accendere il modem.

Attendere che il modem si spenga e si riaccenda (circa 2 minuti).

Nota: se si dispone di un modem con batteria di riserva, premere il pulsante di ripristino. In alcuni casi, per consentire al modem di spegnersi e riaccendersi, è necessario rimuovere e reinserire la batteria.

Fase 5: Accendere il router.

Attendere fino a quando il LED di alimentazione non diventa verde fisso.

Fase 3: Connettere il computer.

Fase 6: Configurare le impostazioni.

Aprire un browser come Internet Explorer. Se la pagina web non viene visualizzata, chiudere e riaprire il browser digitando <http://www.routerlogin.net> nella barra degli indirizzi per completare la configurazione.

Configurazione del router

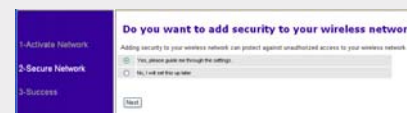
Configurazione della connessione Internet

1. Nel campo indirizzi del browser digitare <http://www.routerlogin.net> e fare clic su **Invio**.
2. Quando viene visualizzata la **schermata iniziale**, fare clic su **Next** (Avanti). Verrà rilevato il tipo di connessione Internet. Seguire le istruzioni per completare la configurazione della connessione Internet del router.





Configurazione della protezione wireless

1. Assegnare un nome alla rete wireless. Scegliere un nome (SSID) facile da ricordare. Si consiglia di prenderne nota nell'area disponibile nel pannello centrale. Il nome predefinito è NETGEAR. Fare clic su **Next** (Avanti).
2. Selezionare l'opzione **Yes** (Sì) per aggiungere la protezione, quindi selezionare il metodo di protezione. NETGEAR consiglia WPA-PSK [TKIP] + WPA2-PSK [AES].
3. Scegliere una passphrase. Si consiglia di prenderne nota nell'area disponibile nel pannello centrale (ad esempio: HomeNetwork). Fare clic su **Next** (Avanti).
Nota: il nome di rete (SSID) e la passphrase fanno distinzione tra maiuscole e minuscole.
4. Esaminare le impostazioni di rete nella pagina Success (Operazione riuscita). È possibile stampare questa pagina per tenere traccia delle impostazioni. Fare clic su **Next** (Avanti) per applicare tutte le impostazioni e continuare a seguire le istruzioni nella sezione successiva.



Collegamento dei dispositivi wireless al router

1. Aprire il software che gestisce le connessioni wireless sul dispositivo wireless che si desidera collegare al router. Ad esempio, in Windows XP, accedere a **Pannello di controllo -> Connessioni di rete**, fare clic con il pulsante destro del mouse sul dispositivo wireless e selezionare **Visualizza reti senza fili disponibili**.
2. Il software eseguirà una ricerca per rilevare tutte le reti wireless presenti nell'area. Cercare e selezionare il nome di rete scelto al momento della configurazione del router.
3. Se la rete è protetta, verrà richiesta una passphrase o una chiave di rete. Immettere la passphrase selezionata e fare clic su **Connetti**. L'installazione è ora completata.
Nota: se il dispositivo wireless supporta la protezione WPS (Wi-Fi Protected Setup), definita Push 'N' Connect da NETGEAR, anziché immettere una passphrase potrebbe essere richiesto di premere il tasto WPS del router. In tal caso, passare alla Fase 4.
4. Premere il tasto WPS sul router. Avrà un aspetto simile a  o .
5. Entro 2 minuti, seguire le istruzioni del software sul dispositivo wireless per completare la procedura WPS. Il dispositivo sarà quindi collegato al router. Ripetere questa procedura per aggiungere altri dispositivi wireless.
Nota: il nome di rete, il metodo di protezione e la passphrase devono essere identici per tutti i dispositivi wireless collegati al router.

Immettere qui le informazioni wireless:

Nome di rete wireless (SSID) _____

Passphrase per la protezione wireless _____

Se si dimentica la passphrase, collegare un computer al router mediante un cavo Ethernet e accedere all'indirizzo <http://www.routerlogin.net> immettendo il nome utente predefinito (**admin**) e la password predefinita (**password**).

Ripristino delle impostazioni predefinite: per alcuni router è necessario reimpostare prima le impostazioni predefinite del dispositivo e riconfigurare successivamente la passphrase. Per ripristinare le impostazioni predefinite, utilizzare una graffetta per premere il pulsante di ripristino rientrato posizionato sul retro fino a quando il LED Power/Test non lampeggia. Questa operazione richiede in genere 10 secondi. Rilasciare il pulsante e attendere il riavvio del router. Accedere con il nome utente predefinito (admin) e la password predefinita (password). **Nota:** il ripristino delle impostazioni predefinite determinerà la cancellazione di tutte le personalizzazioni e configurazioni salvate nel dispositivo.

Assistenza tecnica

Grazie per aver scelto i prodotti NETGEAR.

Dopo aver completato l'installazione e la configurazione, registrare il prodotto all'indirizzo <http://www.NETGEAR.com/register>. La registrazione è necessaria per poter usufruire del servizio di assistenza telefonica.

Attenzione: non installare il dispositivo su altre apparecchiature elettriche o viceversa. Tenere il dispositivo lontano da fonti di calore, come la luce diretta del sole, riscaldamenti, radiatori e altri ricevitori A/V o dispositivi che emettono calore.

Per la documentazione completa, visitare la sezione Dichiarazione di conformità UE del sito web NETGEAR, disponibile all'indirizzo http://kb.netgear.com/app/answers/detail/a_id/11621

Per informazioni relative alla licenza GNU GPL (General Public License), visitare il sito Web http://kbserver.netgear.com/kb_web_files/open_src.asp



Questo simbolo indica la conformità alla direttiva dell'Unione Europea 2002/96 sullo smaltimento degli apparecchi elettrici ed elettronici (direttiva RAEE). In caso di smaltimento in Paesi dell'Unione Europea, questo prodotto deve essere smaltito e riciclato nel rispetto delle leggi locali che applicano la direttiva RAEE.



201-13374-01



Gennaio 2011

© 2011 di NETGEAR, Inc. Tutti i diritti riservati. NETGEAR e il logo NETGEAR sono marchi registrati di NETGEAR, Inc. negli Stati Uniti e/o in altri Paesi. Altri nomi di prodotti e marche sono marchi registrati o marchi commerciali dei rispettivi proprietari. Le informazioni sono soggette a modifica senza preavviso.