

NETGEAR ProSafe® Smart Switch XS712T

Lieferumfang

- NETGEAR ProSafe® Smart Switch XS712T
- Rutschfeste Füße zur Aufstellung auf einer Tischplatte
- AC-Stromkabel
- 19-Zoll-Montageset für die Installation in einem Rack
- Installationsanleitung
- Begleit-CD für den Smart Switch mit Smart Control Center und XS712T *Installationsanleitung für die Hardware*. (Ein Link zum online verfügbaren *XS712T Software-Administrationshandbuch* befindet sich auf der Begleit-CD.)

WARNUNG: Stapeln Sie elektronische Geräte NICHT, stellen Sie sie NICHT in engen Räumen auf, oder legen Sie sie NICHT in Schubladen, auf Teppiche oder Decken. Achten Sie beim Aufstellen des Geräts darauf, dass es zu allen Seiten von einem freien Raum von mindestens 5 Zentimetern umgeben ist.

Konfigurieren des Switch

Installieren Sie das Dienstprogramm Smart Control Center, um damit den Switch zu konfigurieren.

Installieren des Smart Control Centers auf dem Computer

1. Legen Sie die Begleit-CD in das CD-ROM-Laufwerk ein.
2. Installieren Sie das Smart Control Center mithilfe des Setup-Programms. Der Installationsassistent führt Sie durch die Installation.

Anschließen des Smart Switch

Wenn das Netzwerk über einen DHCP-Server verfügt, gehen Sie zu [Anschließen des Switch an das Netzwerk](#).

Wenn Sie statische IP-Adressen im Netzwerk verwenden, gehen Sie zunächst zu [Konfigurieren des Switch mit einer statischen IP-Adresse](#) und dann [Anschließen des Switch an das Netzwerk](#).

Konfigurieren des Switch mit einer statischen IP-Adresse

Wenn Sie im Netzwerk eine statische IP-Adresse verwenden, konfigurieren Sie zuerst die IP-Adresse des Switch, bevor Sie den Switch an das Netzwerk anschließen. Die IP-Standardadresse ist 192.168.0.239.

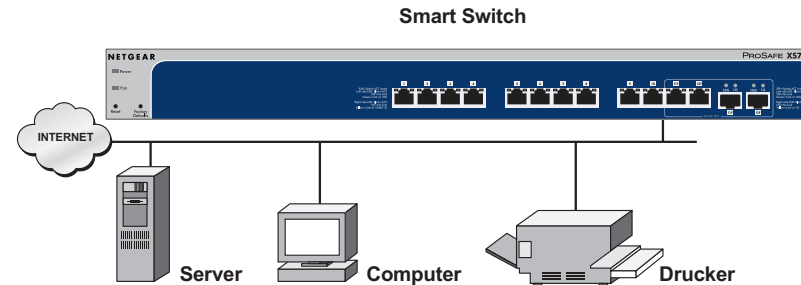
Hinweis: Wenn Sie im Netzwerk einen DHCP-Server verwenden, gehen Sie direkt weiter zu [Anschließen des Switch an das Netzwerk](#).

1. Richten Sie den Computer mit einer statischen IP-Adresse im Subnetz 192.168.0.x ein.
2. Schließen Sie den Computer an den Switch an.
3. Konfigurieren Sie die IP-Adresse des Switch so, dass er mit der Netzwerkkonfiguration übereinstimmt.

Anschließen des Switch an das Netzwerk


1. Schließen Sie alle Computer an einen RJ-45-Netzwerkanschluss an der Vorderseite des Switch an. Verwenden Sie für die 10-G-Verbindungen Kabel der Kategorie 5e (Cat 5e) oder besser Netzwerkkabel (Cat 6, Cat 6a oder Cat 7) mit RJ-45-Stecker.

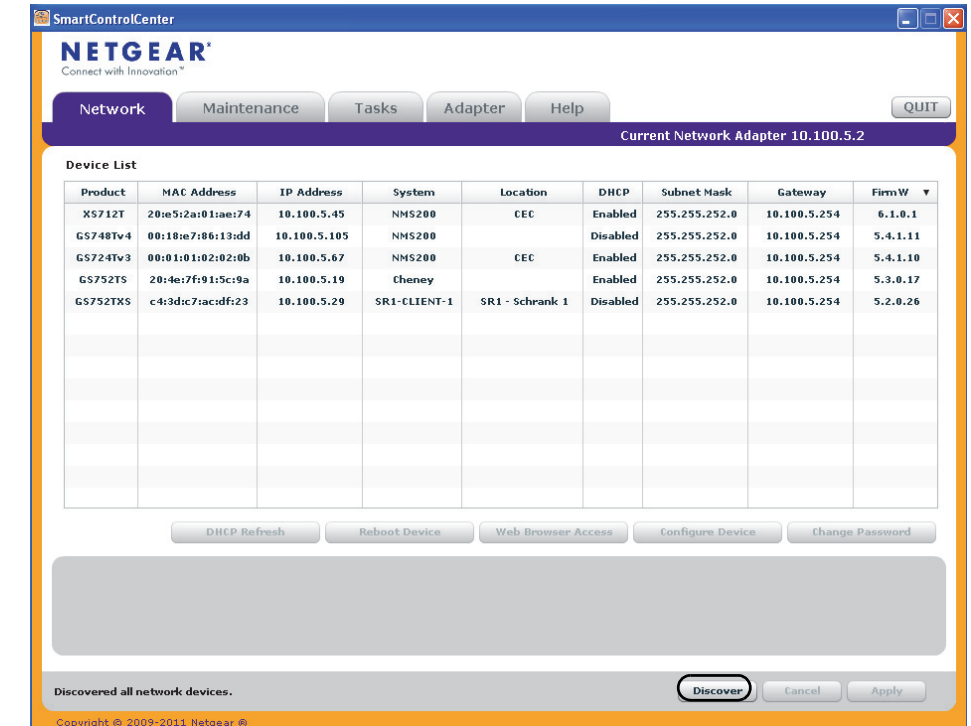
Hinweis: Kabel der Kategorie 6a oder 7 sollten verwendet werden, wenn der Abstand größer ist als 45 m (148 ft).



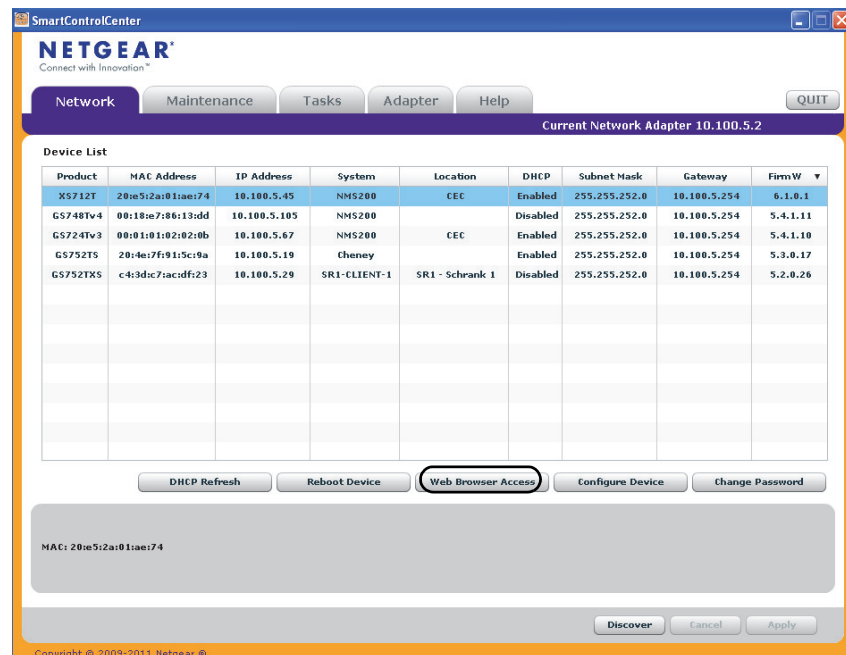
2. Schließen Sie den Switch an das Netzwerk an.
3. Schalten Sie den Switch ein.
4. Stellen Sie sicher, dass sich der Computer mit dem Smart Control Center im selben Subnetz befindet wie der Switch.

Konfigurieren des Switch mithilfe des Smart Control Centers

1. Klicken Sie doppelt auf das Smart Control Center-Symbol  auf Ihrem Desktop oder im Windows-Startmenü, um das Programm auszuführen und diesen Bildschirm anzuzeigen.

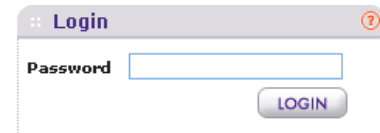


2. Klicken Sie anschließend auf die Schaltfläche **Discover** (Erkennen). Das Smart Control Center erkennt den Switch und zeigt dessen MAC-Adresse, IP-Adresse und Modellnummer an.

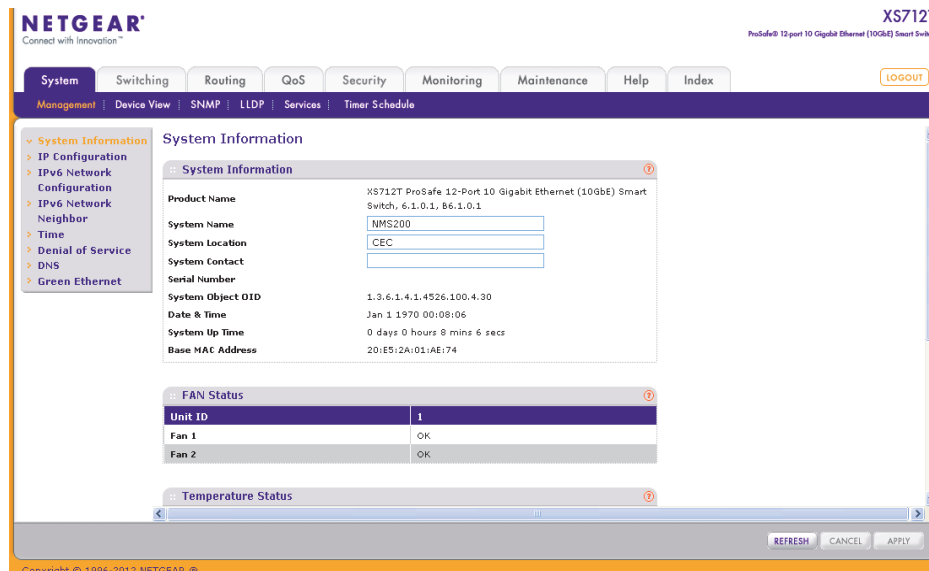


Wenn das Programm den Switch nicht erkennt, stellen Sie sicher, dass die Kabel richtig angeschlossen sind und dass sich die IP-Adresse des Computers im selben Subnetz befindet wie die des Switch. Klicken Sie dann erneut auf die Schaltfläche **Discover** (Erkennen).

- Klicken Sie auf die Leitung für den Switch, die konfiguriert werden soll.
- Klicken Sie auf **Web Browser Access** (Webbrowser-Zugriff), um den Anmeldebildschirm des Switch anzuzeigen.



- Geben Sie das Standardpasswort (**password**) in Kleinbuchstaben ein, und klicken Sie auf **Login** (Anmelden). Der Bildschirm System Information (Systemdaten) wird angezeigt.



- Konfigurieren Sie den Switch für Ihr Netzwerk. Weitere Informationen finden Sie im *XS712T Software-Administrationshandbuch*.

Tipps zur Fehlerbehebung

Hier finden Sie Tipps zur Behebung einfacherer Probleme.

- Achten Sie stets darauf, Computer und Switch in der korrekten Reihenfolge einzuschalten:
 - Schalten Sie den Switch ein, und warten Sie dann 2 Minuten.
 - Schalten Sie den Computer ein, und schließen Sie ihn an den Switch an.
- Überprüfen Sie, ob die Netzkabel richtig angeschlossen sind. Für jeden eingeschalteten Computer, der an den Switch angeschlossen ist, beginnt die Anzeige-LED für den LAN-Portstatus zu leuchten.
- Stellen Sie sicher, dass die Netzwerkeinstellungen des Computers korrekt sind. In den meisten Fällen sollten Computer so konfiguriert sein, dass die IP-Adresse über DHCP bezogen wird. Wenn in Ihrem Netzwerk statische IP-Adressen verwendet werden, sollten Sie sicherstellen, dass der Switch und der Computer mit gültigen IP-Adressen konfiguriert wurden. Weitere Informationen finden Sie im Software-Administrationshandbuch.

Support

Vielen Dank, dass Sie sich für ein Produkt von NETGEAR entschieden haben.

Registrieren Sie Ihr Gerät nach der Installation unter <https://my.netgear.com>. Sie benötigen dazu die Seriennummer, die sich auf dem Etikett des Produkts befindet.

Die Registrierung ist Voraussetzung für die Nutzung des telefonischen Supports von NETGEAR. NETGEAR empfiehlt die Registrierung des Produkts über die NETGEAR-Website. Produkt-Updates und Support im Internet erhalten Sie unter <http://support.netgear.com>.

NETGEAR empfiehlt, nur die offiziellen Support-Seiten von NETGEAR zu nutzen.

Weitere Informationen zum Einrichten, Konfigurieren und Verwenden des Smart Switch finden Sie im Software-Administrationshandbuch. Das Handbuch finden Sie unter <http://downloadcenter.netgear.com>.

Die vollständige EU-Konformitätserklärung finden Sie unter: http://support.netgear.com/app/answers/detail/a_id/11621/.

NETGEAR, das NETGEAR-Logo und Connect with Innovation sind Marken und/oder eingetragene Marken von NETGEAR, Inc. und/oder seiner Tochtergesellschaften in den USA und/oder anderen Ländern. Informationen können ohne vorherige Ankündigung geändert werden. © NETGEAR, Inc. Alle Rechte vorbehalten.

In den Staaten der EU, EFTA und in der Schweiz nur für die Verwendung in Räumen vorgesehen.

Janvier 2013



201-17062-01

NETGEAR, Inc.
350 East Plumeria Drive
San Jose, CA 95134 USA