

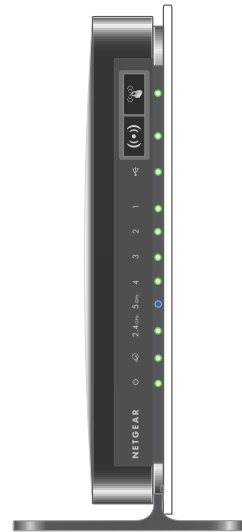
NETGEAR® Installationsanleitung

N600 Wireless Dualband Gigabit Router WNDR3700v3

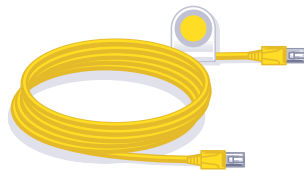
Lieferumfang:



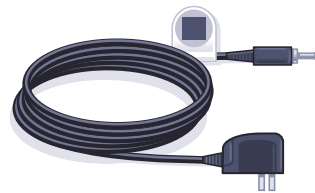
Ressourcen-CD



N600 Wireless Router



Netzwerkabel



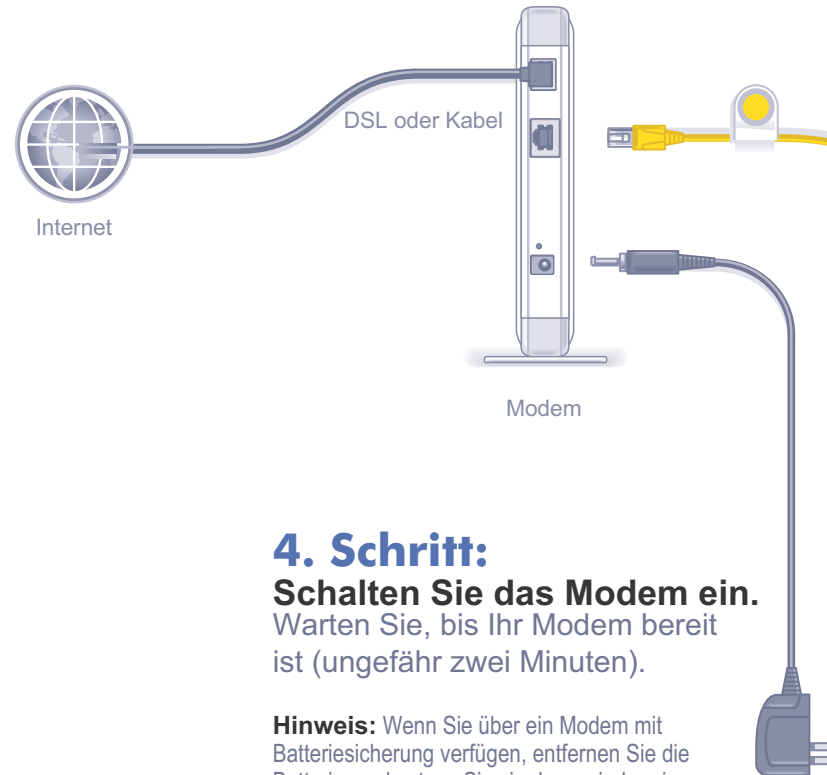
Netzteil

1. Schritt (a):

Ziehen Sie den Netzstecker, oder schalten Sie Ihr Modem aus.

1. Schritt (b):

Stecken Sie den Netzstecker Ihres Modems ein.



4. Schritt:

Schalten Sie das Modem ein.

Warten Sie, bis Ihr Modem bereit ist (ungefähr zwei Minuten).

Hinweis: Wenn Sie über ein Modem mit Batteriesicherung verfügen, entfernen Sie die Batterie, und setzen Sie sie dann wieder ein, bevor Sie Ihr Modem an den Strom anschließen.

2. Schritt:

Stecken Sie den Netzstecker Ihres Routers ein.

3. Schritt:

Stecken Sie den Netzstecker Ihres Computers ein.



5. Schritt:

Schalten Sie den Router wieder ein.

Warten Sie, bis die Power-LED grün leuchtet.

6. Schritt:

Legen Sie die CD ein.

Klicken Sie auf **Router Setup** (Router-Installation), und befolgen Sie die Anweisungen zur Konfiguration eines sicheren Wireless-Netzwerks.

Hinweis: Wenn Ihr Laptop nicht über ein CD-Laufwerk verfügt, führen Sie bitte die auf der Rückseite angegebenen Anweisungen zur **Installation ohne CD-Laufwerk** durch, um die Router-Installation abzuschließen.

Installation ohne CD-Laufwerk

Konfiguration des Internetzugangs

1. Geben Sie <http://www.routerlogin.net> in die Adresszeile Ihres Browsers ein, und drücken Sie die **Eingabetaste**.
2. Geben Sie anschließend als Benutzernamen für den Router **admin** und als Standardpasswort **password** ein, um die Hauptseite für die Routereinstellungen zu öffnen.
3. Beim Öffnen der Hauptseite wird die Meldung **Check for Update** (Nach Update suchen) angezeigt. Klicken Sie auf **Cancel** (Abbrechen). Sie haben nach dem Herstellen der Internetverbindung die Möglichkeit, nach neuer Firmware zu suchen.
4. Wählen Sie links den ersten Eintrag aus: **Setup Wizard** (Setup-Assistent). Prüfen Sie, ob **Yes** (Ja) ausgewählt ist. Klicken Sie dann auf **Next** (Weiter) und befolgen Sie die Anweisungen zum Abschließen des Setup-Assistenten.



Sobald der Setup-Assistent Ihre Verbindung erkannt hat, wird die Seite **Basic Settings** (Grundeinstellungen) mit Ihren Einstellungen angezeigt. Sie sind jetzt mit dem Internet verbunden.

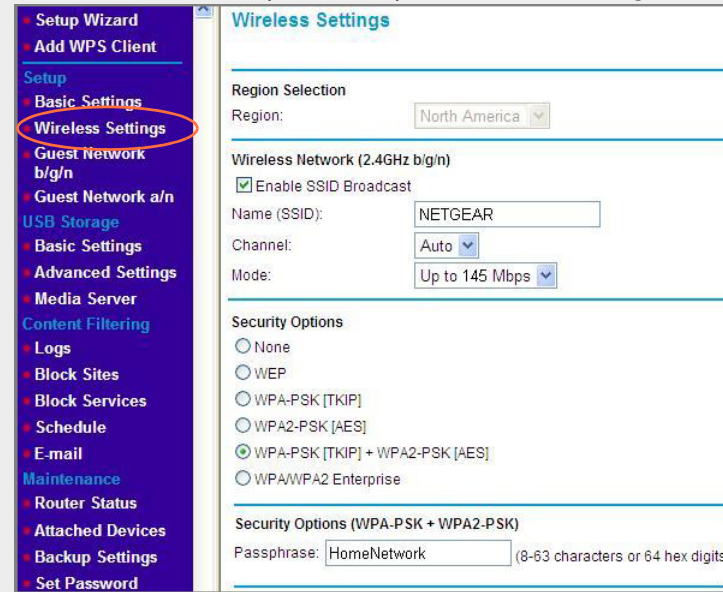
Hinweis: Wenn bei Ihrem Internet-Provider die Eingabe eines Benutzernamens oder Passworts erforderlich ist, werden Sie zur Eingabe dieser Informationen aufgefordert. Falls Sie nicht über diese Informationen verfügen, wenden Sie sich bitte an Ihren Internet-Provider.

Nach dem Herstellen einer Internetverbindung können Sie nach Firmware-Updates suchen, indem Sie **Router Upgrade** (Router aktualisieren) auswählen und die Bildschirmweisungen befolgen.

Konfiguration der Wireless-Sicherheitsfunktionen

Wir empfehlen Ihnen die Einrichtung eines sicheren Wireless-Netzwerks. Sobald Sie die Router-Sicherheitseinstellungen konfiguriert haben, können Sie über Ihre Wireless-Laptops, Spielkonsolen (z. B. Wii® oder PlayStation 3® mit Wireless-Verbindung) oder andere Wireless-Geräte eine sichere Verbindung zum Internet herstellen.

1. Wählen Sie auf der Hauptseite die Option **Wireless Settings** (WLAN-Konfiguration) aus.*



*Ihr Routermenü enthält unter Umständen andere oder zusätzliche Funktionen, die auf diesem Bild nicht zu sehen sind.

2. Geben Sie zunächst einen Namen für das WLAN ein, (Für Dualband-Router müssen Sie das 2,4 GHz-WLAN und das 5 GHz-WLAN definieren.) Wählen Sie einen Namen, der leicht zu merken ist. Sie können den Namen hier notieren: _____ (Der Standardname lautet NETGEAR).
3. Wählen Sie eine Sicherheitsmethode aus. NETGEAR empfiehlt WPA-PSK (TKIP) + WPA2-PSK (AES). Geben Sie anschließend eine Passphrase ein. Wir haben uns in diesem Beispiel für HomeNetwork entschieden. Sie können die Passphrase hier notieren: _____
Hinweis: Sowohl beim Netzwerknamen (SSID) als auch bei der Passphrase wird zwischen Groß- und Kleinschreibung unterschieden. Der Netzwerkname, die Sicherheitsmethode und die Passphrase müssen bei allen an den Router angeschlossenen Geräten identisch sein.
4. Führen Sie die Schritte 2 und 3 für beide WLANs durch, und klicken Sie auf **Apply** (Übernehmen).

Anschluss von Wireless-Geräten an den Router

Geben Sie hier die Wireless-Informationen ein:

Wireless-Netzwerkname (SSID) _____



Passphrase für Wireless-Sicherheit _____

Falls Sie sich nicht an Ihre Passphrase erinnern, geben Sie <http://www.routerlogin.net> in Ihren Browser ein, und melden Sie sich mit dem Benutzernamen **admin** und dem Standardpasswort **password** an. Wählen Sie **Wireless Settings** (WLAN-Konfiguration) aus, um Ihre Passphrase abzurufen.

Sie können dem Wireless-Netzwerk Wireless-Computer und weitere Geräte hinzufügen:

1. Öffnen Sie die Wireless-Software, mit der Sie die Wireless-Verbindungen des Wireless-Geräts (iPhone®, Laptop, Spielkonsole) verwalten, das Sie mit dem Router verbinden möchten.
2. Die Wireless-Software sucht nach allen verfügbaren Wireless-Netzwerken in Ihrer Umgebung. Suchen Sie das Netzwerk, das Sie bei der Konfiguration des Routers eingerichtet haben. Wählen Sie es aus.
3. Wenn Sie die Sicherheitseinstellungen festlegen, werden Sie zur Eingabe einer Passphrase bzw. eines Netzwerkschlüssels aufgefordert. Geben Sie Ihre Passphrase ein und klicken Sie auf **Connect** (Verbinden).

Wenn Ihr Wireless-Gerät WPS (WiFi Protected Setup) unterstützt – NETGEAR bezeichnet dies als „Push 'N' Connect“ – werden Sie u. U. aufgefordert, die WPS-Taste am Router zu drücken, statt eine Passphrase einzugeben. Fahren Sie wie folgt fort:

1. Drücken Sie die WPS-Taste am Router. Sie wird durch eines der folgenden Symbole gekennzeichnet:  oder .
2. Befolgen Sie innerhalb von zwei Minuten die Wireless-Software-Anweisungen auf dem Wireless-Gerät, um den WPS-Vorgang abzuschließen. Das Gerät wird dann mit dem Router verbunden. Wiederholen Sie diese Schritte für alle weiteren Wireless-Geräte.

Besuchen Sie nach der Installation des Geräts die folgende Website:

<http://www.netgear.com/register>. Die Registrierung ist Voraussetzung für die Nutzung des telefonischen Supports, Produkt-Updates, Dokumentationen und Support erhalten Sie unter <http://support.netgear.com>.

Die vollständige DoC finden Sie auf der NETGEAR-Website mit der EU-Konformitätserklärung unter: http://kb.netgear.com/app/answers/detail/a_id/11621/.

Informationen über GNU General Public License (GPL) finden Sie unter http://support.netgear.com/app/answers/detail/a_id/2649

© 2011 NETGEAR, Inc. Alle Rechte vorbehalten. NETGEAR, das NETGEAR-Logo und Connect with Innovation sind Marken und/oder eingetragene Marken von NETGEAR, Inc. und/oder seiner Tochtergesellschaften in den USA und/oder anderen Ländern. Informationen können ohne vorherige Ankündigung geändert werden.



201-13734-01



April 2011



Dieses Symbol wurde in Übereinstimmung mit der EU-Richtlinie 2002/96/EG zu Elektro- und Elektronik-Altgeräten (WEEE-Richtlinie) hier angebracht. Die Entsorgung dieses Produkts innerhalb der Europäischen Union sollte in Übereinstimmung mit den in Ihrem Land zur Implementierung der WEEE-Richtlinie geltenden Gesetzen gehandhabt werden.