

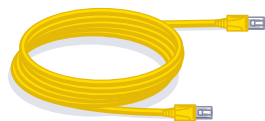
NETGEAR®

Installatiehandleiding

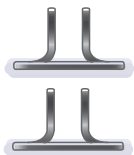
N600 Dual Band draadloze router

Model WNDR3400v3

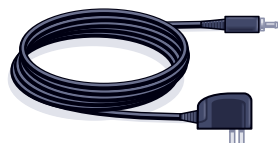
Inhoud van de verpakking:



Ethernet-kabel



Routerstandaard
(twee delen)



Netvoedingsadapter



N600 draadloze router
(met bevestigde standaard)

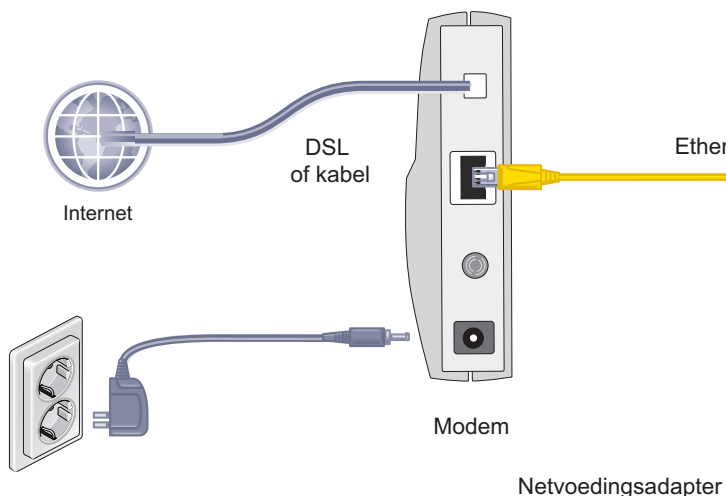
Bevestig de STANDAARD aan de ROUTER:

1. Plaats de router zo dat de aan-uitknop onderaan zit en de USB-poort boven aan.
2. Bevestig elk deel van de standaard aan een benedenhoek van de router.



Stap 1:

Haal de stekker uit het stopcontact om de MODEM uit te schakelen.



Stap 4:

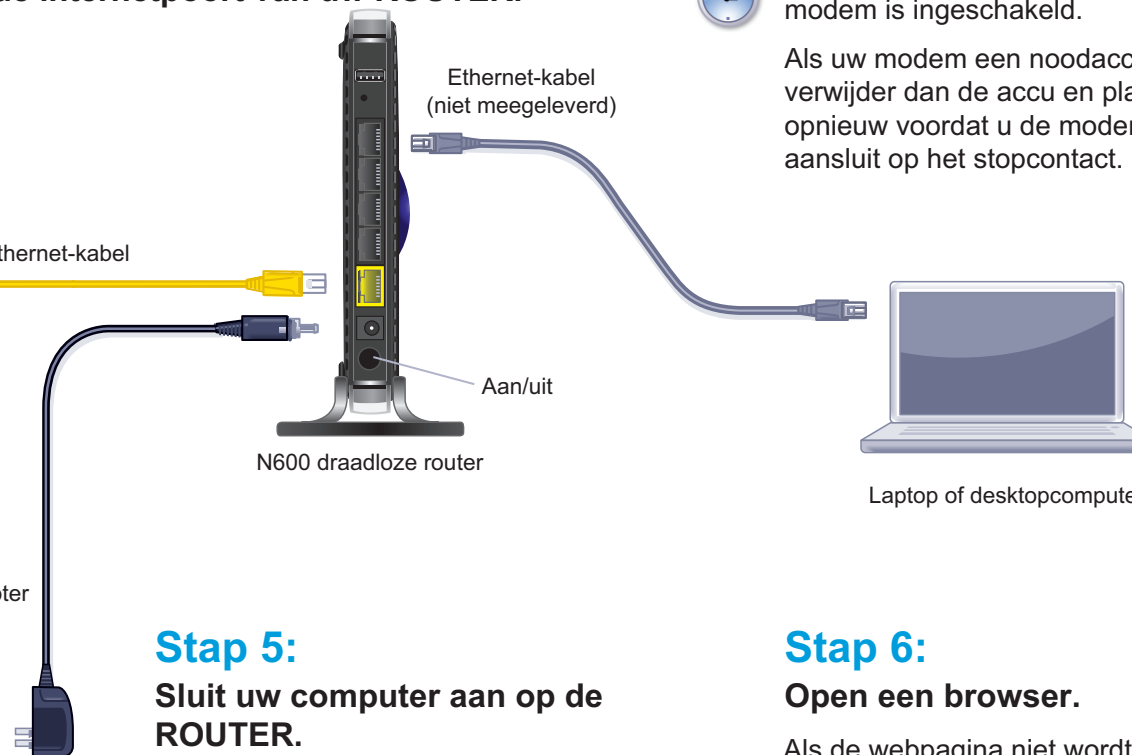
Sluit de voedingsadapter aan op de ROUTER en steek de stekker in het stopcontact.

Wacht totdat de 2,4 GHz LED (2.4 GHz) brandt.

Als geen van de lampjes gaat branden, controleer dan of de aan-uitschakelaar in de stand ON staat (ingedrukt).

Stap 2:

Sluit het ene uiteinde van de gele Ethernet-kabel aan op uw modem en het andere uiteinde op de internetpoort van uw ROUTER.



Stap 5:

Sluit uw computer aan op de ROUTER.

Gebruik een andere Ethernet-kabel om een bekabelde verbinding tot stand te brengen zoals weergegeven in het diagram.

Of maak een draadloze verbinding met behulp van de vooraf ingestelde instellingen voor draadloze beveiliging die u op het etiket op de onderkant vindt.

Stap 3:

Sluit uw MODEM aan en schakel deze in.



Wacht circa twee minuten tot de modem is ingeschakeld.

Als uw modem een noodaccu heeft, verwijder dan de accu en plaats deze opnieuw voordat u de modem weer aansluit op het stopcontact.

Stap 6:

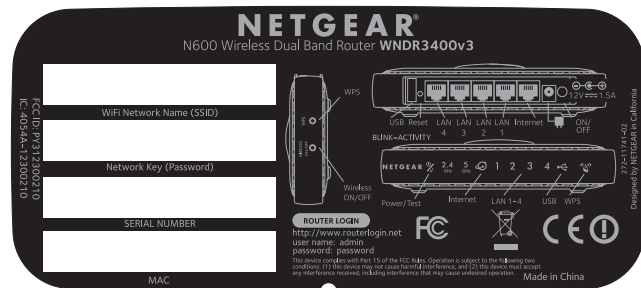
Open een browser.

Als de webpagina niet wordt weergegeven, sluit u de browser. Open de browser opnieuw en voer <http://routerlogin.net> op de adresbalk in. De gebruikersnaam en het wachtwoord staan op het productlabel.

Vooraf ingestelde draadloze beveiliging

Dit product heeft een unieke Wi-Fi-netwerknnaam (SSID) en netwerksleutel (wachtwoord). Er is een unieke standaard-SSID en netwerksleutel (wachtwoord) voor elk apparaat gegenereerd (ongeveer zoals een serienummer) om uw draadloze beveiliging te optimaliseren. Deze informatie vindt u op het etiket onder op het product.

NETGEAR adviseert u om de vooraf ingestelde Wi-Fi-netwerknnaam (SSID) en netwerksleutel (wachtwoord) niet te wijzigen. Als u de instellingen toch wijzigt, is de informatie op de onderkant van het product niet meer van toepassing.



Zoek de vooraf ingestelde draadloze instellingen op uw router op en noteer deze hier:

Wi-Fi-netwerknnaam (SSID) _____

Netwerksleutel (wachtwoord) _____

Als u de vooraf ingestelde draadloze instellingen hebt gewijzigd, noteer deze dan hier:

Wi-Fi-netwerknnaam (SSID) _____

Netwerksleutel (wachtwoord) _____

Als u uw wachtwoord wilt opzoeken of wijzigen, typ dan <http://www.routerlogin.net> in een webbrowser en meld u aan met de standaardgebruikersnaam (**admin**) en wachtwoord (**password**).

Selecteer **Wireless Settings** (Draadloze instellingen) om uw draadloze wachtwoord te vinden.

Draadloze apparaten aansluiten op uw router

Kies de handmatige methode of de WPS-methode (Wi-Fi Protected Setup) om draadloze computers en andere apparaten toe te voegen aan uw draadloze netwerk.

Handmatige methode

1. Open de software waarmee u de draadloze verbindingen beheert op het draadloze apparaat dat u op de router wilt aansluiten (iPhone, laptop, computer, gameconsole).

Dit hulpprogramma zoekt naar alle draadloze netwerken in uw omgeving.

2. Zoek naar de vooraf ingestelde draadloze netwerknnaam (SSID) van NETGEAR en selecteer deze.

De vooraf ingestelde SSID staat op het productlabel.

Opmerking: als u de naam van uw netwerk hebt gewijzigd tijdens het installatieproces, zoek dan naar de nieuwe netwerknnaam.

3. Voer het vooraf ingestelde wachtwoord in (of uw eigen wachtwoord als u dit hebt veranderd) en klik op **Connect** (Verbinding maken).
4. Herhaal stap 1 t/m 3 om andere draadloze apparaten toe te voegen.

WPS-methode

Als uw draadloze apparaat WPS (Wi-Fi Protected Setup) ondersteunt (NETGEAR noemt deze methode 'Push 'N' Connect'), kan het zijn dat u wordt gevraagd de WPS-knop van de router in te drukken in plaats van een wachtwoord op te geven. Als dit gebeurt:

1. Druk op de **WPS**-knop op de router.
2. Druk binnen twee minuten op de **WPS**-knop op het clientapparaat of volg de WPS-instructies van uw draadloze apparaat om het WPS-proces te voltooien. Het apparaat wordt nu verbonden met uw router.
3. Herhaal deze procedure om andere draadloze WPS-apparaten toe te voegen.

Opmerking: WPS ondersteunt geen WEP-beveiliging. Als u probeert een WEP-client aan uw netwerk toe te voegen via de WPS-methode, zal dit niet werken.

Ondersteuning

Bedankt dat u voor NETGEAR-producten hebt gekozen.

Zoek, nadat u het product hebt geïnstalleerd, het serienummer op het etiket van het product op en gebruik dit om het product te registreren op <https://my.netgear.com>.

Registreer uw product om de telefonische ondersteuning van NETGEAR te kunnen gebruiken. NETGEAR raadt aan dat u het product registreert via de website van NETGEAR.

Ga voor productupdates en ondersteuning via internet naar <http://support.netgear.com>.

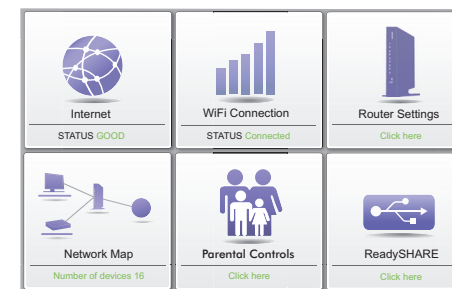
NETGEAR raadt aan dat u uitsluitend gebruik maakt van de officiële NETGEAR ondersteuningsbronnen.

De gebruikershandleiding is online verkrijgbaar op <http://downloadcenter.netgear.com> of via een koppeling in de gebruikersinterface van het product.

De actuele Verklaring van conformiteit van de EU vindt u op http://support.netgear.com/app/answers/detail/a_id/11621/.

Voor informatie over de naleving van wettelijke voorschriften gaat u naar <http://www.netgear.com/about/regulatory/>.

Neem het document over de naleving van wettelijke voorschriften door voordat u de stroomtoevoer aansluit.



Download de gratis genie-app op www.NETGEAR.com/genie.

Deel eenvoudig media, bestanden en printers op het netwerk vanaf uw smartphone, tablet of laptop.



NETGEAR, Inc.
350 East Plumeria Drive
San Jose, CA 95134 USA

April 2014

NETGEAR, het NETGEAR-logo en Connect with Innovation zijn handelsmerken en/of gedeponeerde handelsmerken van NETGEAR, Inc. en/of diens dochterondernemingen in de Verenigde Staten en/of andere landen. Informatie kan zonder voorafgaande kennisgeving worden gewijzigd. Andere merk- en productnamen zijn handelsmerken of gedeponeerde handelsmerken van hun respectieve eigenaars. © NETGEAR, Inc. Alle rechten voorbehouden.