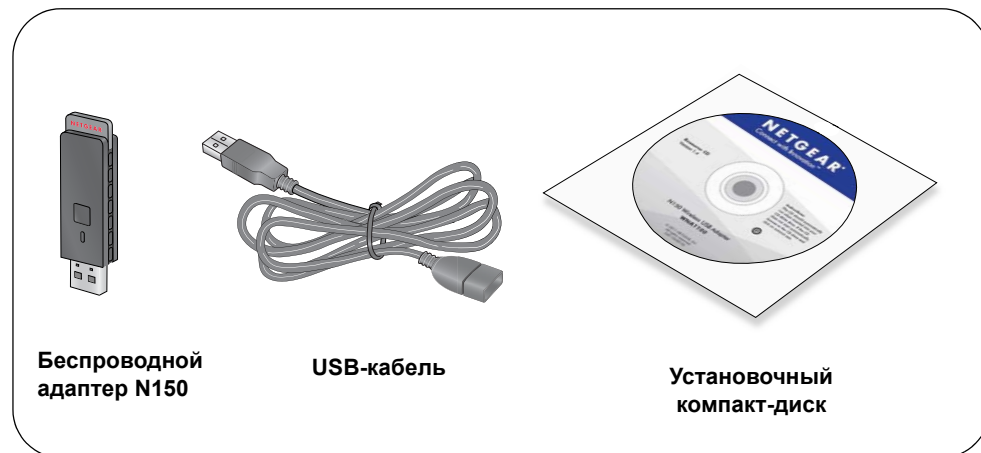


Беспроводной USB-адаптер N150 WNA1100

Комплектация



Установка

Приблизительное время выполнения: 10 минут.

1. Вставьте *Установочный компакт-диск* в дисковод вашего компьютера. Если главный экран CD не отображается, откройте CD в Проводнике и дважды щелкните **Autorun.exe**.
2. Щелкните **Setup** (Установка).
Появится экран Software Update Check (Проверка программных обновлений).
3. Если имеется подключение к Интернету, нажмите кнопку **Check for Updates** (Обновить). В противном случае нажмите кнопку **Install from CD** (Установить с диска).
4. Установите флажок **I Agree** (Я принимаю условия), чтобы принять условия лицензионного соглашения, и нажмите кнопку **Next** (Далее).

Появится сообщение о том, что программное обеспечение устанавливается. Затем вам будет предложено подключить адаптер.



5. Подключите адаптер либо непосредственно к USB-порту вашего компьютера, либо с использованием USB-кабеля, входящего в комплект поставки.

Примечание. Для достижения наилучших результатов рекомендуется размещать беспроводной адаптер на расстоянии не менее 1 метра от маршрутизатора.

6. Нажмите кнопку **Next** (Далее).

7. NETGEAR Genie отображает список беспроводных сетей, в зоне охвата которых вы находитесь.

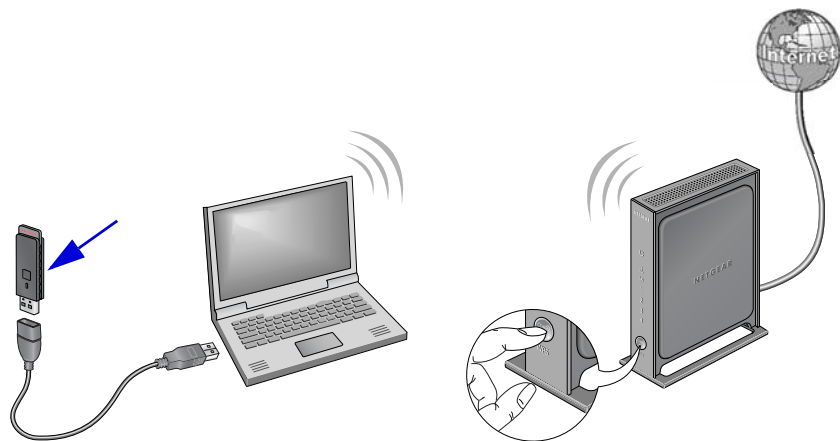


Подключение к беспроводной сети

Можно подключиться к беспроводной сети на этом экране NETGEAR Genie или использовать функцию Wi-Fi Protected Setup (WPS) (если беспроводная сеть ее поддерживает).

- **NETGEAR Genie.** Щелкните строку с вашей беспроводной сетью, чтобы выбрать ее в списке, затем нажмите **Connect** (Подключиться). Если сеть защищена, введите соответствующий пароль или сетевой ключ.
- **WPS.** Нажмите и удерживайте кнопку **WPS** на боковой панели адаптера в течение 2 секунд.

Не позже чем через две минуты после этого нажмите кнопку **WPS** на вашем маршрутизаторе или шлюзе.



Адаптер будет подключен к сети (это может потребовать несколько минут).
Ваши настройки будут сохранены в профиле.

Значок NETGEAR Genie

После установки адаптера значок NETGEAR Genie отображается на панели задач и рабочем столе Windows. Используя его, вы можете открыть NETGEAR Genie и изменить настройки, либо подключиться к другой беспроводной сети. Цвет значка указывает на уровень сигнала беспроводной сети (в соответствии с количеством столбиков – от нуля до пяти).



Зеленый: 3–5 столбиков



Желтый: 1–2 столбика



Красный: столбики отсутствуют (адаптер не подключен к сети)

При извлечении адаптера NETGEAR Genie становится недоступным, и значок не отображается. При повторной установке адаптера значок снова отображается.

Техническая поддержка

Благодарим за выбор продуктов NETGEAR.

После установки устройства зарегистрируйте его на веб-сайте <http://www.netgear.ru/?page=support/register>, воспользовавшись серийным номером, указанным на этикетке. Регистрация необходима для использования телефонной службы технической поддержки. Настоятельно рекомендуем зарегистрироваться на нашем веб-сайте.

Для получения обновлений продуктов и технической поддержки посетите веб-сайт <http://support.netgear.com>.

Для получения дополнительной информации об установке, настройке и использовании беспроводного адаптера см. *Руководство пользователя*.

Полный текст Декларации о соответствии стандартам ЕС размещен на веб-сайте NETGEAR по адресу http://support.netgear.com/app/answers/detail/a_id/11621

Информацию, связанную с Открытым лицензионным соглашением GNU, см. по адресу http://support.netgear.com/app/answers/detail/a_id/2649



Этот значок помещен в соответствии с директивой Европейского Союза 2002/96 по утилизации электрического и электронного оборудования (WEEE). В случае утилизации данного устройства на территории Европейского Союза этот процесс должен осуществляться в соответствии с законодательством страны по реализации Директивы WEEE.



201-14036-01



Июнь 2011 г.

©NETGEAR, Inc., 2011. Все права защищены. NETGEAR и логотип NETGEAR являются зарегистрированными товарными знаками NETGEAR, Inc. в США и/или других странах. Другие бренды или названия продуктов являются товарными знаками или зарегистрированными товарными знаками соответствующих владельцев. Информация может быть изменена без предварительного уведомления.