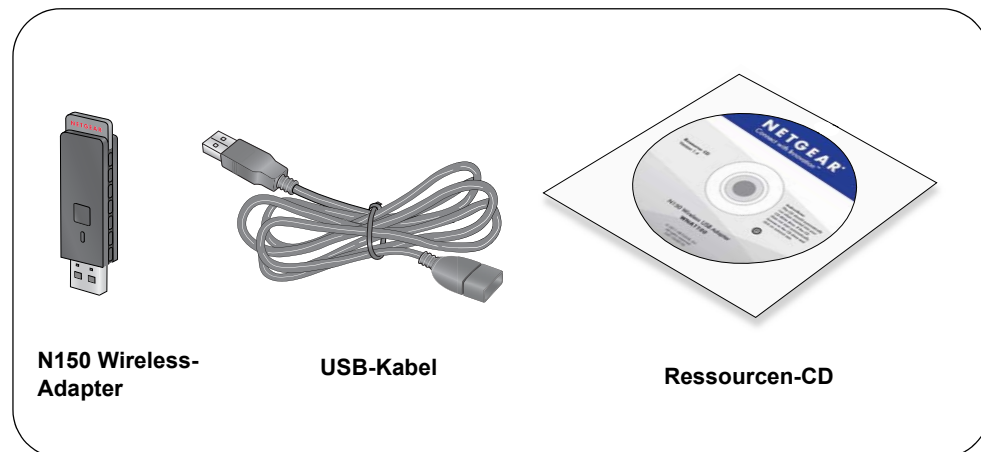


N150 Wireless USB-Adapter WNA1100

Lieferumfang



Installation

Geschätzte Einrichtungszeit: 10 Minuten.

1. Legen Sie die *Ressourcen-CD* in das CD-ROM-Laufwerk des Computers ein. Wenn die Hauptseite der CD nicht angezeigt wird, durchsuchen Sie die Dateien auf der CD, und doppelklicken Sie auf **Autorun.exe**.
2. Klicken Sie auf **Setup** (Einstellungen).
Der Bildschirm **Software Update Check** (Nach Software-Updates suchen) wird angezeigt.
3. Wenn Sie Zugang zum Internet haben, klicken Sie auf **Check for Updates** (Nach Updates suchen). Klicken Sie andernfalls auf **Install from CD** (Von CD installieren).
4. Klicken Sie auf **I agree** (Ich stimme zu), um die Lizenzvereinbarung zu akzeptieren. Klicken Sie anschließend auf **Next** (Weiter).
Eine Meldung wird angezeigt mit der Aufforderung zu warten, während die Software installiert wird. Sie werden anschließend aufgefordert, Ihren Adapter anzuschließen.



5. Schließen Sie entweder den Adapter an einen USB-Anschluss an Ihrem Computer an, oder verwenden Sie das USB-Kabel, um den Adapter anzuschließen.

Hinweis: Stellen Sie den Wireless-Adapter mindestens einen Meter von Ihrem Router entfernt auf.

6. Klicken Sie auf **Next** (Weiter).

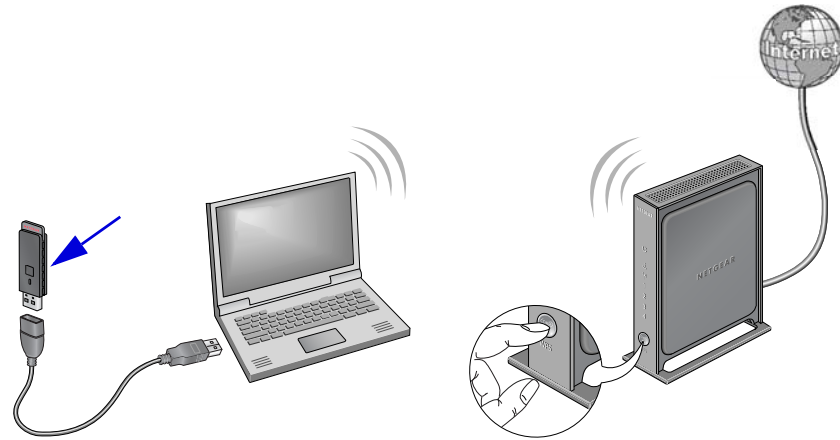
7. NETGEAR Genie zeigt eine Liste der drahtlosen Netzwerke in Ihrem Bereich an.



Verbindung zu einem kabellosen Netzwerk herstellen

Sie können von diesem NETGEAR Genie-Bildschirm eine Verbindung zu einem drahtlosen Netzwerk herstellen, oder Sie können Wi-Fi Protected Setup (WPS) verwenden, wenn Ihr drahtloses Netzwerk dies unterstützt.

- **NETGEAR Genie:** Klicken Sie auf Ihr drahtloses Netzwerk, um es aus der Liste auszuwählen, und klicken Sie anschließend auf **Connect** (Verbinden). Wenn das Netzwerk gesichert ist, geben Sie das Passwort oder den Netzwerkschlüssel ein.
- **WPS:** Halten Sie die **WPS-Taste** an der Seite des Adapters 2 Sekunden lang gedrückt.
Drücken Sie innerhalb von 2 Minuten die **WPS-Taste** auf Ihrem drahtlosen Router oder Gateway.



Der Adapter stellt nun eine Verbindung zum Netzwerk her. Dieser Vorgang kann einige Minuten dauern. Ihre Einstellungen werden in einem Profil gespeichert.

NETGEAR Genie-Symbol

Wenn Sie Ihren Adapter installieren, wird das NETGEAR Genie-Symbol in der Windows-Taskleiste und auf dem Desktop angezeigt. Über dieses Symbol können Sie NETGEAR Genie öffnen, um Änderungen vorzunehmen oder eine Verbindung mit einem anderen drahtlosen Netzwerk herzustellen. Die Farbe des Symbols zeigt die Signalstärke Ihrer drahtlosen Verbindung mit 0 (null) bis 5 Balken an.



Grün: 3 bis 5 Balken



Gelb: 1 bis 2 Balken



Rot: 0 (null) Balken, es besteht keine Verbindung

Wenn Sie den Adapter entfernen, ist NETGEAR Genie nicht verfügbar. Das Symbol wird folglich nicht angezeigt. Wenn Sie den Adapter wieder anschließen, wird das Symbol wieder angezeigt.



201-14023-01



Juni 2011

Technischer Support

Vielen Dank, dass Sie sich für Produkte von NETGEAR entschieden haben.

Nach der Installation des Geräts können Sie das Produkt unter <http://www.NETGEAR.com/register> registrieren. Die Seriennummer finden Sie auf dem Etikett Ihres Produkts. Die Registrierung ist Voraussetzung für die Nutzung des telefonischen Supports. Die Registrierung über unsere Website wird dringend empfohlen.

Produkt-Updates und Internetsupport finden Sie unter <http://support.netgear.com>.

Weitere Informationen zur Einrichtung, Konfiguration und Verwendung Ihres Wireless-Adapters finden Sie im *Benutzerhandbuch*.

Die vollständige DoC finden Sie auf der NETGEAR-Website mit der EU-Konformitätserklärung unter: http://kb.netgear.com/app/answers/detail/a_id/11621/.

Informationen über GNU General Public License (GPL) finden Sie unter *Siehe auch* http://support.netgear.com/app/answers/detail/a_id/2649.



Dieses Symbol wurde in Übereinstimmung mit der EU-Richtlinie 2002/96/EG zu Elektro- und Elektronik-Altgeräten (WEEE-Richtlinie) hier angebracht. Die Entsorgung dieses Produkts innerhalb der Europäischen Union sollte in Übereinstimmung mit den in Ihrem Land zur Implementierung der WEEE-Richtlinie geltenden Gesetzen gehandhabt werden.

© 2011 NETGEAR, Inc. Alle Rechte vorbehalten. NETGEAR und das NETGEAR-Logo sind eingetragene Marken von NETGEAR, Inc. in den USA und/oder anderen Ländern. Andere Marken- und Produktnamen sind Marken oder eingetragene Marken der jeweiligen Inhaber. Informationen können ohne vorherige Ankündigung geändert werden.