

Guida introduttiva

NETGEAR®

Adattatore WiFi Micro USB N150

Modello WNA1000Mv2

Contenuto della confezione



Adattatore



CD-ROM


Installazione

1. Inserire il CD-ROM nell'unità CD-ROM.

Nota: se il computer non dispone di un'unità CD, scaricare il driver del CD-ROM di WNA1000Mv2 all'indirizzo <http://support.netgear.com>. Fare clic sul pulsante **Support For Home** (Supporto per installazioni domestiche), quindi immettere **WNA1000Mv2** nel campo di ricerca.

Se non viene visualizzata la schermata principale del CD-ROM, cercare i file sul CD e fare doppio clic su **Autorun.exe**.

Viene visualizzata la schermata del CD-ROM di NETGEAR.

2. Fare clic sul pulsante **Setup** (Configurazione) .
Viene visualizzata la schermata di verifica aggiornamento software.

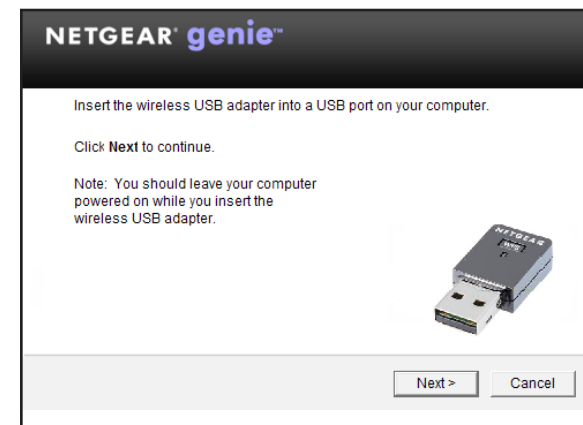
3. Installare il software di configurazione.

Sono disponibili due opzioni:

- **Con connessione a Internet.** Se si è connessi a Internet, fare clic sul pulsante **Check for Updates** (Cerca aggiornamenti). Dopo che il software ha completato la ricerca degli aggiornamenti, viene visualizzata la schermata Update Check Complete (Ricerca aggiornamenti completata). Fare clic sul pulsante **Continue** (Continua). Viene visualizzata la schermata iniziale.
- **Senza connessione a Internet.** Se non si è connessi a Internet, fare clic sul pulsante **Install from CD** (Installa da CD). Viene visualizzata la schermata iniziale.

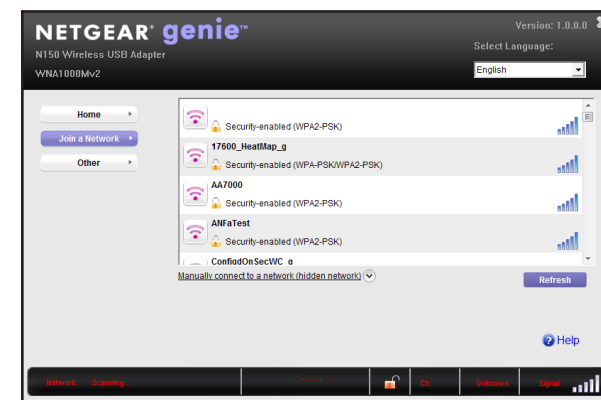
4. Per accettare il contratto di licenza, selezionare il pulsante di opzione **I agree** (Accetto) e fare clic su **Next** (Avanti).

Viene visualizzato un messaggio che chiede di attendere mentre il software viene installato. Dopo pochi minuti, NETGEAR genie richiede di inserire l'adattatore.



5. Inserire l'adattatore in una porta USB del computer.

6. Tornare alla schermata Netgear genie e fare clic sul pulsante **Next** (Avanti). NETGEAR genie visualizza un elenco di reti wireless presenti nell'area di copertura.



Installazione del driver standalone

1. Inserire il CD-ROM nell'unità CD-ROM.

Nota: se il computer non dispone di un'unità CD, scaricare il driver del CD-ROM di WNA1000Mv2 all'indirizzo <http://support.netgear.com>. Fare clic sul pulsante **Support For Home** (Supporto per installazioni domestiche), quindi immettere **WNA1000Mv2** nel campo di ricerca.

Se non viene visualizzata la schermata principale del CD-ROM, cercare i file sul CD e fare doppio clic su **Autorun.exe**.

Viene visualizzata la schermata del CD-ROM di NETGEAR.

2. Fare clic sul pulsante **Install Windows Standalone Driver** (Installa driver standalone di Windows) .

Il driver viene installato sul computer.

3. Quando viene richiesto, inserire l'adattatore in una porta USB sul computer.

Connessione alla rete wireless

È possibile connettersi a una rete wireless tramite NETGEAR genie oppure utilizzando lo standard Wi-Fi Protected Setup (WPS) se supportato dal router wireless in uso.

Accesso a una rete tramite Netgear genie

1. Inserire l'adattatore in una porta USB del computer.
2. Fare clic sull'icona Netgear genie  visualizzata sulla barra delle applicazioni di Windows o sul desktop.

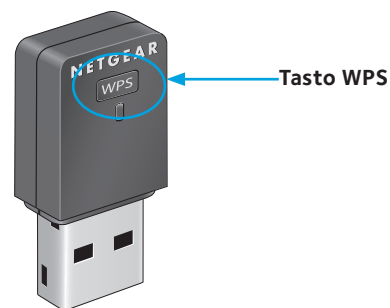
Viene visualizzata la pagina iniziale di NETGEAR genie.

3. Fare clic sul pulsante **Join a Network** (Connessione a una rete).
4. Selezionare la rete wireless.
5. Fare clic sul pulsante **Connect (Connetti)**.
6. Se la rete è protetta, immettere la password o la chiave di rete.

L'adattatore si connette alla rete dopo alcuni minuti. Le impostazioni personali vengono salvate in un profilo.

Accesso a una rete tramite WPS

1. Tenere premuto il tasto **WPS** situato sull'adattatore per due secondi.



2. Entro 2 minuti, premere il tasto **WPS** sul router wireless o gateway. L'adattatore si connette alla rete dopo alcuni minuti. Le impostazioni personali vengono salvate in un profilo.

Verifica dello stato della connessione

Quando si installa l'adattatore, l'icona di NETGEAR genie viene visualizzata nella barra delle applicazioni di Windows e sul desktop. È possibile fare doppio clic su questa icona per aprire NETGEAR genie ed apportare modifiche o connettersi a un'altra rete wireless. Il colore dell'icona indica l'intensità del segnale della connessione wireless:

 **Bianco.** Connessione eccellente

 **Giallo.** Connessione debole

 **Rosso.** Nessuna connessione

Se si rimuove l'adattatore, NETGEAR genie non sarà più disponibile e di conseguenza l'icona non verrà visualizzata. Se si inserisce nuovamente l'adattatore, l'icona verrà visualizzata nuovamente.

Supporto

Grazie per aver acquistato questo prodotto NETGEAR.

Una volta completata l'installazione del dispositivo, individuare il numero di serie riportato sull'etichetta del prodotto e utilizzarlo per registrare il prodotto all'indirizzo <https://my.netgear.com>.

La registrazione del prodotto è necessaria per poter utilizzare il servizio di assistenza telefonica di NETGEAR. NETGEAR consiglia di registrare il prodotto dal sito Web di NETGEAR.

Gli aggiornamenti del prodotto e l'assistenza Web sono disponibili alla pagina <http://support.netgear.com>. NETGEAR consiglia di utilizzare solo risorse di assistenza NETGEAR ufficiali.

È possibile scaricare il manuale utente online dal sito <http://downloadcenter.netgear.com> o tramite un collegamento presente nell'interfaccia utente del prodotto.

Per consultare la Dichiarazione di conformità UE completa, visitare la pagina http://support.netgear.com/app/answers/detail/a_id/11621/.

Per informazioni sulla conformità normativa, visitare il sito <http://www.netgear.com/about/regulatory/>.

Prima di effettuare il collegamento all'alimentazione, consultare il documento sulla conformità normativa.

Solo per uso in ambienti interni. Valido per la vendita in tutti i paesi membri dell'UE, gli stati EFTA e la Svizzera.



201-18575-01

Luglio 2014

NETGEAR, Inc.
350 East Plumeria Drive
San Jose, CA 95134, Stati Uniti

NETGEAR, il logo NETGEAR e Connect with Innovation sono marchi commerciali e/o marchi registrati di NETGEAR, Inc. e/o delle sue consociate negli Stati Uniti e/o in altri Paesi. Le informazioni sono soggette a modifica senza preavviso. © NETGEAR, Inc. Tutti i diritti riservati.