

# Orbi Pro WiFi 6 Mini

## Guia de instalação rápida



orbi™ PRO

NETGEAR®  
BUSINESS



201-28710-01

### Conteúdo da embalagem

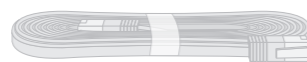


Router Orbi Pro WiFi 6 Mini  
(Modelo SXR30)



Satélite Orbi Pro WiFi 6 Mini  
(Modelo SXS30)

**Nota:** ambos os dispositivos estão incluídos no SXX30, SXX30B3, SXX30B4 ou podem ser adquiridos em separado.

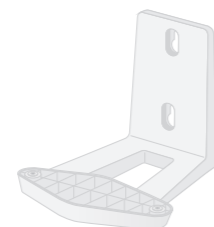


Cabo Ethernet

**Nota:** não incluído no SXS30



Transformador  
(varia consoante a região)



Suporte para montagem  
na parede



Fixações para parede

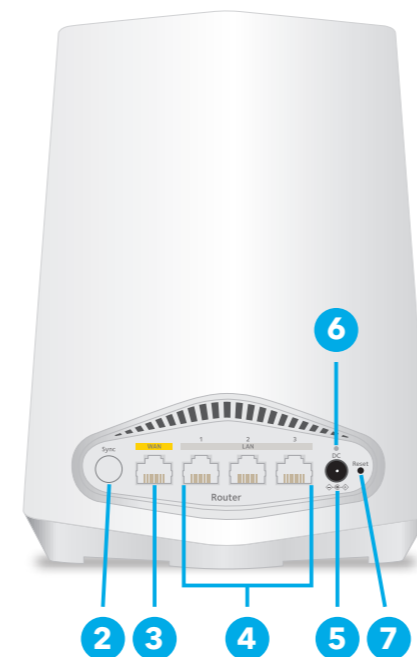


Parafusos

### Descrição geral do material do router Orbi Pro WiFi 6 Mini



1



2

3

4

5

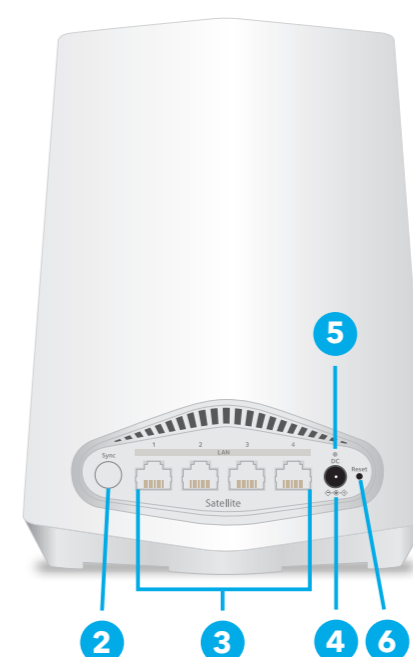
7

- 1 LED em barra
- 2 Botão Sync (Sincronizar) (também utilizado para a ligação WPS)
- 3 Porta WAN que suporta Ethernet de 1 Gigabit. Utilize esta porta para a ligação WAN (Internet).
- 4 Portas Ethernet LAN 1-3
- 5 Ligação de alimentação CC
- 6 LED de alimentação
- 7 Botão Reset (Repor)

### Descrição geral do material do satélite Orbi Pro WiFi 6 Mini



1



2

3

4

6

- 1 LED em barra
- 2 Botão Sync (Sincronizar) (também utilizado para a ligação WPS)
- 3 Portas Ethernet LAN 1-4
- 4 Ligação de alimentação CC
- 5 LED de alimentação
- 6 Botão Reset (Repor)

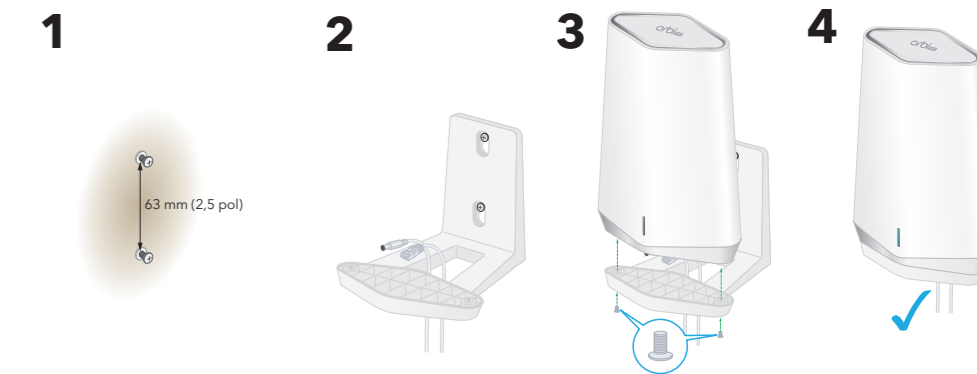
### Configuração do router

Quando a configuração estiver concluída, a porta WAN do router Orbi Pro WiFi 6 Mini estará ligada com um cabo Ethernet a um modem ou gateway e o router estará ligado à alimentação.



### Montar o Orbi Pro WiFi 6 Mini na parede

Marque a parede onde pretende inserir as buchas e os parafusos fornecidos, que têm de estar a uma distância de 63 mm (2,5 pol.) entre eles. Insira as buchas e os parafusos, deixando cerca de 6 mm (0,25 pol.) de cada parafuso saliente da parede.



quando os parafusos são colocados corretamente, os orifícios na parte de trás do suporte de montagem encaixam nos parafusos salientes, permitindo que deslize o suporte de montagem para baixo até que as partes superiores das ranhuras fiquem apoiadas nos parafusos.

**ATENÇÃO:** o suporte de montagem na parede só pode ser instalado na vertical numa parede. Não instale o suporte de parede na horizontal ou no teto.

## Passo 1: ligar o router Orbi Pro WiFi 6 Mini

O router Orbi Pro WiFi 6 Mini (modelo SXR30) pode ser utilizado independentemente ou suporta até quatro satélites. A parte de trás do router tem uma porta WAN amarela e três portas LAN. A etiqueta no router indica o modelo SXR30, bem como o nome da rede WiFi (SSID) e a palavra-passe predefinidos.

- Para configurar uma rede WiFi com serviço de Internet, o router tem de estabelecer a ligação a um modem ou gateway que forneça um serviço de Internet.
  - Se utilizar um modem, desligue-o, retire e volte a inserir a pilha de reserva, se aplicável, e volte a ligar o modem.
  - Se utilizar um gateway, recomendamos que desligue o WiFi do mesmo.
- Utilize um cabo Ethernet para ligar o modem ou gateway à porta WAN amarela na parte de trás do router Orbi Pro WiFi 6 Mini.
- Ligue o router a uma fonte de alimentação.  
O LED de alimentação na parte de trás do router acende-se a verde.
- Quando o LED em barra na parte frontal do router se acender a branco fixo, a rede WiFi predefinida do router está pronta para ser configurada.  
O LED em barra do router desliga-se após cerca de três minutos.

## Passo 2: ligar um satélite a partir de um kit (opcional)

Se tiver adquirido um router Orbi Pro WiFi 6 Mini com um ou mais satélites num kit, os satélites já se encontram emparelhados com o router. Se adquiriu um satélite adicional em separado, consulte [Passo 4: sincronizar um satélite adicional com o router \(opcional\)](#).

- Coloque o satélite a cerca de 3 metros do router e na direção deste, com uma linha de visão direta.
- Ligue o satélite a uma fonte de alimentação.  
O LED de alimentação na parte de trás do satélite acende-se a verde.  
O LED em barra na parte frontal do satélite irá ficar branco intermitente durante o arranque.
- Aguarde que o satélite estabeleça ligação ao router.  
Este processo pode demorar entre 2 a 5 minutos.

Quando o LED em barra no satélite se acender a azul, tal significa que a ligação entre o router e o satélite é boa. Se o LED em barra acender a laranja ou a magenta, consulte [Informações de sincronização do satélite Orbi Pro WiFi 6 Mini](#).

## Passo 3: configurar a ligação à Internet da rede WiFi

- Ligue um computador ou um dispositivo móvel com WiFi ao router utilizando uma ligação WiFi ou Ethernet:
  - WiFi.** Utilize o nome de rede WiFi (SSID) e a palavra-passe predefinidos que constam na etiqueta do router para estabelecer uma ligação à rede WiFi do Orbi.
  - Ethernet.** Utilize um cabo Ethernet para ligar o computador ao router.



- Abra um navegador da Web e escreva **orbilogin.com** na barra de endereços.  
**!** **IMPORTANTE:** É apresentado um aviso de segurança, que pode ignorar. Para obter mais informações sobre como ignorar a mensagem, consulte <https://kb.netgear.com/000062980>.
- O processo de configuração interativo da Internet é iniciado. Este processo pode demorar vários minutos.  
Quando concluir o processo, as suas definições são aplicadas e os dispositivos irão reiniciar.  
O LED em barra do router irá apagar-se quando terminar de reiniciar. Pode desligar e mover o satélite para a localização pretendida.

## Passo 4: sincronizar um satélite adicional com o router (opcional)

Se pretender aumentar a cobertura WiFi, pode adquirir um satélite Orbi Pro WiFi 6 Mini (modelo SXS30) em separado.

Para sincronizar um satélite Orbi Pro WiFi 6 Mini adicional:

- Coloque o satélite a cerca de 3 metros do router e na direção deste, com uma linha de visão direta.
- Ligue o satélite a uma fonte de alimentação.  
O LED de alimentação na parte de trás do satélite acende-se a verde.  
Após aproximadamente dois minutos, o LED em barra do satélite irá acender-se a branco fixo.
- Prima o botão **Sync** (Sincronizar) na parte de trás do satélite e, no espaço de dois minutos, prima o botão **Sync** (Sincronizar) na parte de trás do router.  
O LED em barra do satélite irá ficar intermitente a branco.
- Aguarde que o satélite estabeleça ligação ao router.  
Este processo pode demorar entre 8 a 15 minutos.

Quando o LED em barra no satélite se acender a azul, tal significa que a ligação entre o router e o satélite é boa. Se o LED em barra acender a laranja ou a magenta, consulte [Informações de sincronização do satélite Orbi Pro WiFi 6 Mini](#).

## Passo 5: colocar o satélite no local pretendido (opcional)

Coloque o satélite no local onde pretende usufruir de cobertura WiFi. O satélite tem de estar dentro do alcance do router ou de outro satélite Orbi Pro que esteja ligado ao router. O router suporta um máximo de quatro satélites.

Para mais informações sobre o posicionamento ideal em escritórios domésticos, consulte <https://kb.netgear.com/31029>, ou, para instalações comerciais e empresariais, consulte <https://kb.netgear.com/000045858/>.

Para posicionar o satélite Orbi Pro WiFi 6 Mini:

- Coloque o satélite no local pretendido.
- Ligue o satélite a uma fonte de alimentação e confirme se o LED em barra se acende a azul. Se o LED em barra do satélite se acender a laranja, indicando que a ligação é aceitável mas não boa, considere aproximar o satélite do router.
- Se adicionar mais do que um satélite, repita os passos 1 e 2 deste procedimento.
- (Opcional) Após confirmar que o satélite tem uma boa ligação ao router, os dispositivos podem ser montados.  
Para obter mais informações, consulte [Montar o Orbi Pro WiFi 6 Mini na parede](#).

## Gerir e monitorizar a rede do Orbi Pro WiFi 6

Para ativar outras funcionalidades Orbi Pro, gerir e monitorizar a rede e dispositivos do Orbi Pro WiFi 6, pode voltar a iniciar sessão na interface Web do router utilizando a palavra-passe exclusiva que indicou durante a configuração. Para efetuar a gestão remota e aceder aos serviços avançados, os subscritores do Insight Pro e do Insight Premium podem utilizar o portal Insight na nuvem e a respetiva aplicação da NETGEAR.

Para mais informações sobre como configurar o dispositivo através da interface Web do router, consulte o manual do utilizador do Orbi Pro WiFi 6, o qual pode transferir em [netgear.com/support/download](https://kb.netgear.com/support/download).

## NETGEAR Insight

O seu dispositivo Orbi Pro WiFi 6 poderá incluir uma subscrição Insight de 1 ano. Os novos utilizadores também poderão ser elegíveis para uma subscrição de avaliação de 1 mês do Insight Premium. Aplicam-se determinadas restrições. Para mais informações, visite <https://www.netgear.com/insight/>.

## Informações de sincronização do satélite Orbi Pro WiFi 6 Mini

Quando o satélite Orbi Pro WiFi 6 Mini tenta sincronizar com o router, o LED em barra irá acender-se numa das seguintes cores durante vários minutos, desligando-se em seguida:

### ● Azul

A ligação entre o router e o satélite é boa.

### ● Laranja

A ligação entre o router e o satélite é aceitável. Considere aproximar o satélite do router.

### ● Magenta

O satélite não consegue estabelecer ligação ao router. Aproxime o satélite do router.

## Resolução de problemas

Se o LED em barra se acender a magenta e não se acender a branco no espaço de alguns minutos, volte a sincronizar o router e o satélite. Primeiro, prima o botão **Sync** (Sincronizar) na parte de trás do router e, no espaço de dois minutos, prima o botão **Sync** (Sincronizar) na parte de trás do satélite. O LED em barra do satélite acende-se a branco; em seguida, acende-se a azul para indicar uma boa ligação e depois apaga-se.

## Assistência e comunidade

Visite [netgear.com/support](https://netgear.com/support) para obter respostas às suas perguntas e aceder às transferências mais recentes.

Também pode consultar a nossa comunidade NETGEAR para obter conselhos úteis em [community.netgear.com](https://community.netgear.com).

## Conformidade regulamentar e legal

Para obter informações sobre conformidade regulamentar, incluindo a Declaração de Conformidade da UE, visite <https://www.netgear.com/about/regulatory/>.

Leia o documento de conformidade regulamentar antes de ligar a fonte de alimentação.

**NETGEAR, Inc.**  
350 East Plumeria Drive  
San Jose, CA 95134, USA

**NETGEAR INTERNATIONAL LTD**  
Floor 1, Building 3  
University Technology Centre  
Curraheen Road, Cork,  
T12EF21, Ireland

Junho de 2021

© NETGEAR, Inc., NETGEAR e o logótipo NETGEAR são marcas comerciais da NETGEAR, Inc. Quaisquer marcas comerciais que não sejam da NETGEAR são utilizadas apenas para fins de referência.