



クイックスタートガイド

RBS40V

Orbi Voiceサテライト

同梱物の確認



Orbi Voice サテライト

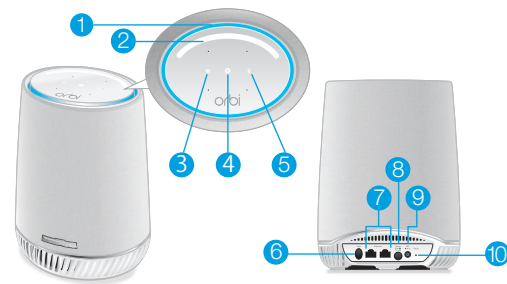


Orbi Voiceサテライト用
19V/3.16A電源アダプター

注意:Orbiルーターの電源アダプターをOrbi Voiceサテライトで使用しないでください。必ずそれぞれ専用のアダプターを使用してください。誤って使用すると、故障や事故につながる恐れがあります。

各部の名称とはたらき

Orbi Voice サテライト



- 1 リングLED Orbi Voiceとルーターの間の同期ステータスを表示します。ステータスについての説明は [Orbi VoiceサテライトのリングLED](#) の項目をご覧ください。
- 2 ボリュームコントロール スライダー タッチまたはスライドしてOrbi Voiceサテライトの音量を調節できます。
- 3 スピーカー オン/オフボタン ボタンをタッチしてOrbi Voiceサテライトのスピーカーをオン/オフします。スピーカーがオフの時はボタン横の×アイコンが赤色に点灯します。
- 4 Alexaトリガーボタン Alexaに話しかけるには、このボタンをタッチするか、「アレクサ」と話しかけます。
- 5 マイク オン/オフボタン ボタンをタッチしてOrbi Voiceサテライトのマイクをオン/オフします。マイクがオフの時はボタン横の×アイコンが赤色に点灯します。
- 6 同期ボタン (WPS接続時も使用) Orbiルーターとの同期やWPS対応無線LAN子機との接続に使用します。
- 7 LANポート PCなどの有線デバイスをLANケーブルで接続します。
- 8 電源オン/オフボタンと電源LED 電源をオン/オフにします。
- 9 電源ケーブル差し込み口 電源ケーブルを接続します。
- 10 リセットボタン 工場出荷時の状態に初期化します。

Orbiアプリでセットアップ

注意: 表示される画面や手順はバージョンにより異なる場合がございます。



Orbi アプリはiOS/Android向けモバイルアプリで、OrbiのセットアップやWiFiの設定などが行えます。

Orbi アプリを使用してOrbi Voice サテライトを追加します。

Orbi アプリをインストールするにはApple App StoreまたはGoogle Playストアで [NETGEAR Orbi] と検索してください。

- 1 モバイルデバイスの設定画面から、Orbiの無線ネットワークに接続後、Orbi アプリを起動します。
- 2 左上の アイコン > [+ サテライトの追加] の順にタップします。
- 3 画面の指示に従ってOrbi Voiceサテライトを追加します。
- 4 Orbi Voiceサテライトが追加されると、Orbi Voiceサテライトから「こんにちは、Orbi Voiceのセットアップを始めましょう。NETGEAR Orbiアプリの指示に従って進めてください」と音声流れます。Orbiアプリに次のような画面が表示されます。
[Amazonアカウントでログイン](#) をタップします。

[Amazonアカウントでログイン] ボタンが表示されない場合

ボタンが表示されない場合は次の手順を行います。

- 1 Orbiアプリを起動し、Orbiルーターの画像をタップします。
 - 2 ネットワークマップが表示されるので、Orbi Voiceサテライトをタップします。
- メモ** ネットワークマップにサテライトが複数表示される場合は、次のようなOrbi Voiceサテライトのアイコンをタップします。

- 3 [Amazon Alexaが接続されていません](#) リンクをタップします。



- 3 [Amazonアカウントでログイン](#) ボタンをタップします。



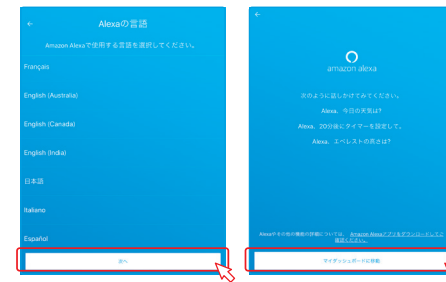
- 5 Amazonアカウントのログイン情報を入力して [ログイン](#) をタップします。アカウントをお持ちでない場合は、[新しいAmazonアカウントを作成](#) をタップし、画面の指示に従ってアカウントを作成してください。



- 6 次のような画面が表示されるので、内容を確認し、[許可](#) をタップしてください。



- 7 言語を選択し、[次へ](#) をタップします。Orbi Voiceサテライトから、「Orbi Voiceのセットアップが完了しました」という音声流れます。[マイダッシュボードに移動](#) をタップすればセットアップ完了です。画面に表示される例などを参考に、Alexaに話しかけてみましょう。



Amazon Alexaアプリ

Amazon AlexaアプリはiOS/Android向けモバイルアプリで、Alexaアカウントや音楽の設定、Alexaスキルの追加などができます。

音声によるAmazonを通しての買い物や支払いの設定もこちらで行います。

AlexaアプリをインストールするにはApple App StoreまたはGoogle Playストアで [Amazon Alexa] と検索してください。

Orbi VoiceサテライトのリングLED

セットアップ時、Orbi VoiceサテライトのリングLEDは次のように動作します。

- 白点滅 Orbi Voiceサテライトは起動中、またはOrbiルーターとの同期を試みています。
- 白点灯 Orbi VoiceサテライトはOrbiルーターとの同期の準備ができました。
- 青点灯 OrbiルーターとOrbi Voiceサテライトの同期が完了し、接続状態は良好です。LEDは3分後に消灯します。
- オレンジ点灯 OrbiルーターとOrbi Voiceサテライトの同期が完了し、接続状態は普通です。OrbiサテライトをOrbiルーターの近くに移動することを検討してください。LEDは3分後に消灯します。
- マゼンタ点灯 Orbi VoiceサテライトはOrbiルーターへの同期に失敗しました。Orbi VoiceサテライトをOrbiルーターの近くに移動してもう一度試してみてください。

スマートスピーカー使用時、Orbi VoiceサテライトのリングLEDは次のように動作します。

- 水色点灯 アレクサは音声を聞いています。
注意:アレクサに話しかけるには [Alexaトリガー] ボタンをタッチするか、「アレクサ」と話しかけます。
- 水色と青色にすばやく点滅 アレクサは考え中です。
- 水色と青色にゆっくり点滅 アレクサは話し中です。
- 赤色点灯 Orbi Voiceのマイクがミュートになっています。
- 黄色に一度点灯 通知があります。
- 黄色点滅 未読の通知があります。
- オレンジ点滅 エラーが発生しています。

テクニカルサポート

本製品の保証期間は3年間です。無償保証を受けるためには、本製品をお買い上げ後30日以内にユーザー登録が必要になります。ユーザー登録方法につきましては、別紙「ユーザー登録のお知らせ」をご確認ください。また、サポートを受けるうえでご購入いただいた証明(領収書、レシート等)をしていただく場合がございますので、保管をお願い致します。

NETGEARカスタマーサポート

NETGEAR製品のインストール、設定、仕様に関するご質問や問題については、下記のNETGEARカスタマーサポートまでご連絡ください。

フリーコール **0120-921-080**

携帯電話から **03-6670-3465**

E-mail support@netgear.jp



2 0 1 - 2 4 6 2 3 - 0 1