

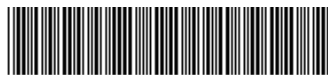
NETGEAR®

orbi™

Orbi壁掛け用 マウントキット クイックスタートガイド

RBKWMBブラック

2023年5月

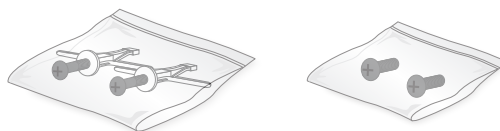


201-30386-03

同梱物



メモ: ブラケットとカバーはあらかじめ取り付けられています。



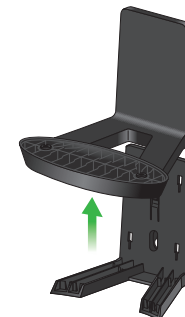
壁面取り付け用
アンカーとネジ×2

ネジ×2

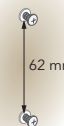
重要: 壁掛け用マウントは壁面に縦向きにのみ取り付けすることができます。壁掛け用マウントを横向きに、または天井に取り付けしないでください。

壁掛け用マウントを準備する

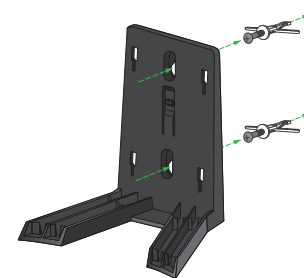
1 壁掛け用マウントカバーを上スライドさせて、ブラケットから取り外します。



2 付属のアンカーとネジを挿す壁の場所に印を付け(印と印の間は62 mm離してください)、各アンカーのための10 mmの下穴を開けます。



3 アンカーとネジを挿します。各ネジを壁面から約6 mm出した状態にしておきます。

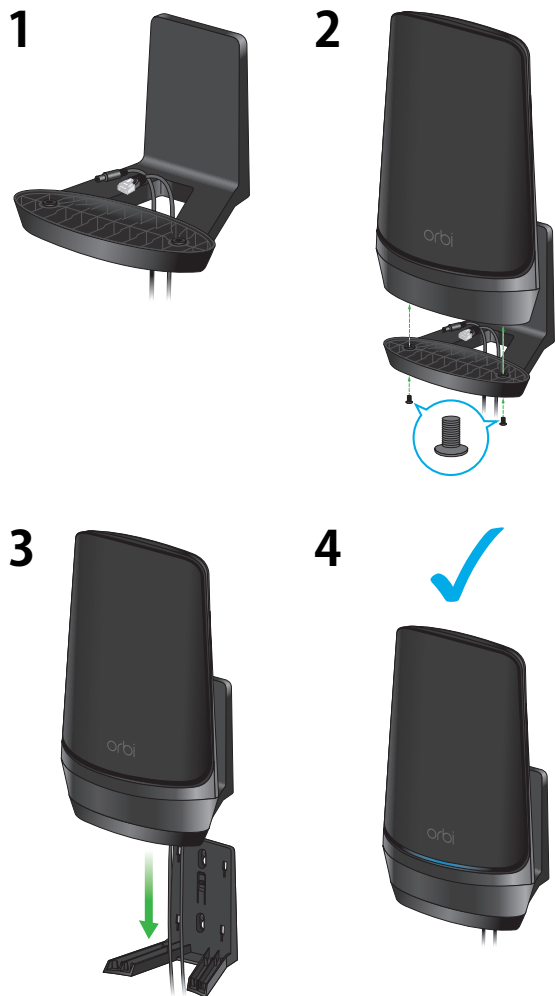


ネジが正しい位置にあると、マウントブラケットの背面にある穴がネジの突出部にはまります。スロットの上部がネジの上に収まるまでマウントブラケットを下にスライドさせます。

壁掛け用マウントを取り付ける

底面に取り付け穴のあるOrbiモデルを取り付ける場合は、この方法を使用します。

×メモ: 以下は、Orbi WiFi 6EクアッドバンドルーターAX11000 (RBRE960B) の場合の手順です。



サポートとコミュニティ

不明点がある場合や最新版のダウンロードについては、jp.netgear.com/supportにアクセスしてください。

また、NETGEARコミュニティ (<https://community.netgear.com/jp>) で役立つアドバイスを提供しています。

法規制とコンプライアンス

EU適合宣言書などの法規制遵守情報については、<https://www.netgear.com/jp/about/regulatory/> <https://www.netgear.com/jp/about/regulatory/> を参照してください。

本製品をお使いになる前に、必ず規制遵守情報をご参照ください。

製品保証



www.netgear.com/jp/warranty

NETGEAR®

ネットギアジャパン合同会社

© NETGEAR, Inc.、NETGEAR、およびNETGEARのロゴはNETGEARの商標です。その他の商標またはロゴは参照目的のためにのみ使用されています。