

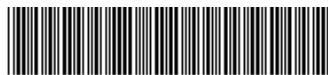
NETGEAR®

orbi™

Kit per il montaggio a parete Orbi Guida introduttiva

Modello RBKWMB
nero

Marzo 2023

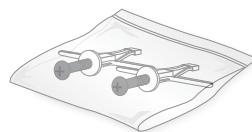


201-30384-02

Contenuto della confezione



Nota: la staffa e il coperchio vengono forniti uniti.



Ancoraggi a parete
con viti (2)

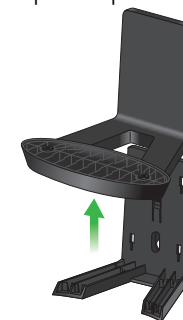


Viti (2)

IMPORTANTE: è possibile installare il supporto per il montaggio a parete solo verticalmente su una parete. Non installare il supporto per il montaggio a parete orizzontalmente o sul soffitto.

Preparare il supporto per il montaggio a parete

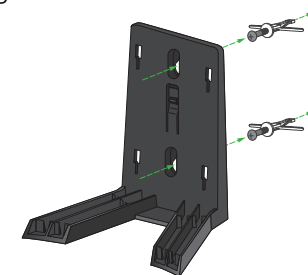
- 1 Far scorrere verso l'alto il coperchio per il montaggio a parete per dividerlo dalla staffa.



- 2 Sulla parete contrassegnare il punto in cui si desidera inserire le viti e gli ancoraggi forniti, che devono essere distanziati di 62 mm, quindi praticare un foro pilota da 10 mm per ciascun ancoraggio.



- 3 Inserire gli ancoraggi e le viti, lasciando sporgere le viti di circa 6 mm dalla parete.

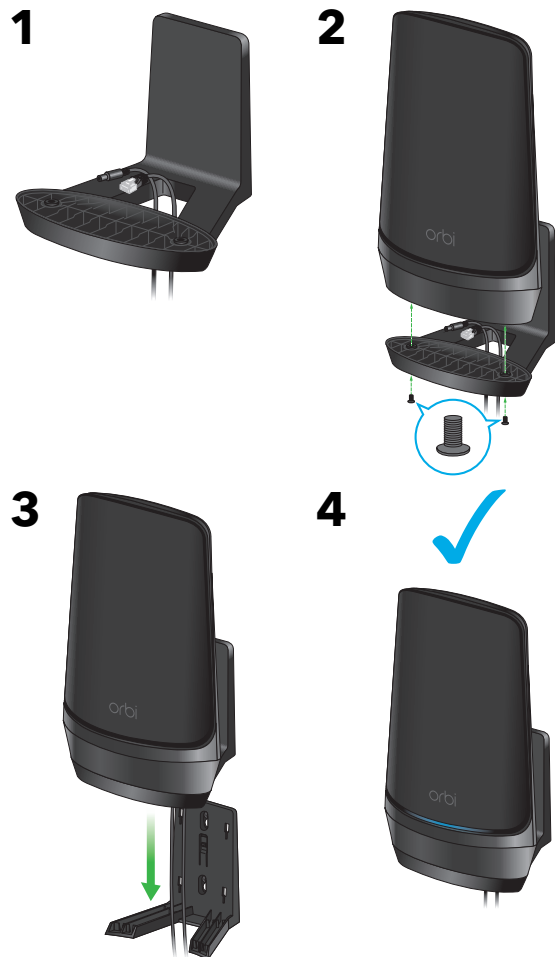


Quando le viti sono posizionate correttamente, i fori sul retro della staffa di montaggio si inseriscono sulle viti sporgenti, consentendo di far scorrere la staffa di montaggio verso il basso finché la parte superiore delle scanalature poggia sulle viti.

Installare il supporto per il montaggio a parete

Di seguito sono illustrati i passaggi per installare i modelli Orbi con i fori di montaggio sulla parte inferiore.

Nota: il dispositivo illustrato in queste istruzioni è il router WiFi 6E quad band Orbi AXE11000 (modello RBRE960B).



Supporto e Community

Visitare netgear.it/support/ per trovare le risposte alle domande e accedere agli ultimi download.

È possibile trovare utili consigli anche nella Community NETGEAR, alla pagina community.netgear.com/it.

Conformità normativa e note legali

Per la conformità alle normative vigenti, compresa la Dichiarazione di conformità UE, visitare il sito Web <https://www.netgear.com/it/about/regulatory/>.

Prima di collegare l'alimentazione, consultare il documento relativo alla conformità normativa.

NETGEAR, Inc.
350 East Plumeria Drive
San Jose, CA 95134, USA

NETGEAR INTERNATIONAL LTD
Floor 6, Penrose Two,
Penrose Dock, Cork,
T23 YY09, Irlanda

© NETGEAR, Inc. NETGEAR e il logo NETGEAR sono marchi di NETGEAR, Inc. Qualsiasi marchio non-NETGEAR è utilizzato solo come riferimento.