

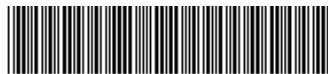
NETGEAR®

orbi™

Orbi Wandbefestigungsset Kurzanleitung

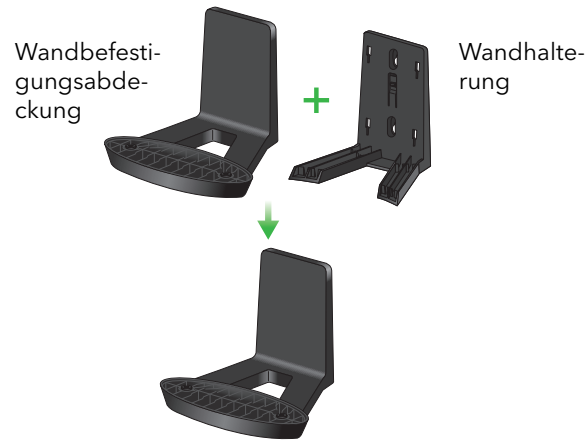
Modell RBKWMB Schwarz

März 2023

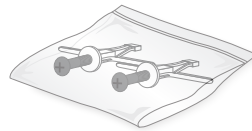


201-30382-02

Lieferumfang



Hinweis: Die Halterung und die Abdeckung sind bereits montiert.



Dübel mit
Schrauben (2)

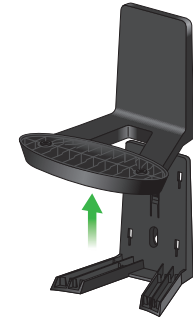


Schrauben (2)

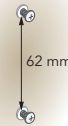
WICHTIG: Sie können die Wandhalterung nur vertikal an einer Wand befestigen. Befestigen Sie die Wandhalterung nicht horizontal oder an der Decke.

Vorbereiten der Wandhalterung

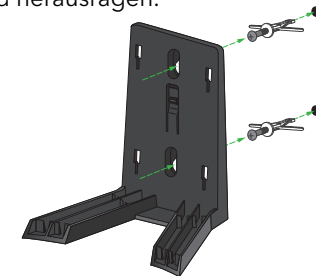
- 1 Schieben Sie die Abdeckung der Wandhalterung nach oben, um sie von der Halterung zu lösen.



- 2 Markieren Sie die Wand an der Stelle, an der die mitgelieferten Dübel und Schrauben angebracht werden sollen. Der Abstand zwischen den Bohrungen muss 62 mm betragen. Verwenden Sie zum Vorbohren der Dübellöcher einen 10 mm-Bohrer.



- 3 Bringen Sie die Dübel und Schrauben an. Lassen Sie die Schrauben ca. 6 mm aus der Wand herausragen.

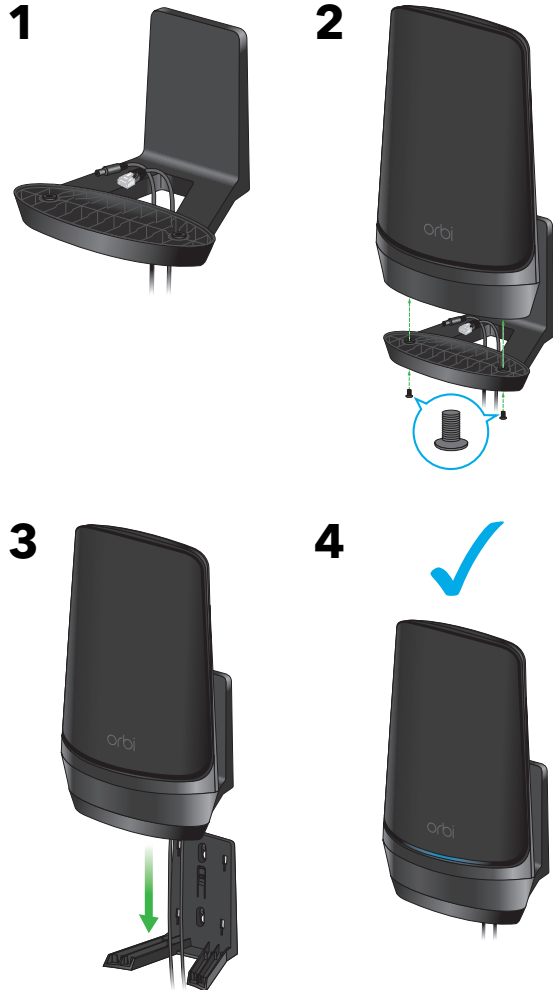


Wenn die Schrauben richtig platziert sind, passen die Löcher auf der Rückseite der Montagehalterung über die vorstehenden Schrauben, sodass Sie die Montagehalterung nach unten schieben können, bis die Schrauben vollständig in die Schlitz einrasten.

Befestigen der Wandhalterung

So befestigen Sie Orbi Modelle mit Schraublöchern auf der Unterseite.

Hinweis: Diese Anweisungen zeigen den Orbi WiFi 6E Quad Band Router AX11000 (Modell RBRE960B).



Support und Community

Unter [netgear.de/support](https://www.netgear.de/support) finden Sie Antworten auf Ihre Fragen und die neuesten Downloads.

Hilfreiche Tipps finden Sie auch in unserer NETGEAR Community unter community.netgear.com/de.

Rechtsvorschriften

Informationen zur Einhaltung der rechtlichen Vorschriften, einschließlich der EU-Konformitätserklärung, finden Sie unter: <https://www.netgear.com/de/about/regulatory/>.

Lesen Sie das Dokument zur Einhaltung rechtlicher Vorschriften, bevor Sie das Gerät an die Stromversorgung anschließen.

NETGEAR, Inc.
350 East Plumeria Drive
San Jose, CA 95134, USA

NETGEAR INTERNATIONAL LTD
Floor 6, Penrose Two,
Penrose Dock, Cork,
T23 YY09, Irland

© NETGEAR, Inc., NETGEAR und das NETGEAR Logo sind Marken von NETGEAR, Inc. Jegliche nicht zu NETGEAR gehörende Marken werden nur zu Referenzzwecken verwendet.