

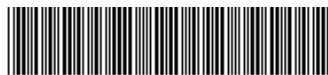
NETGEAR®

orbi™

Kit de fixation murale Orbi Guide de démarrage rapide

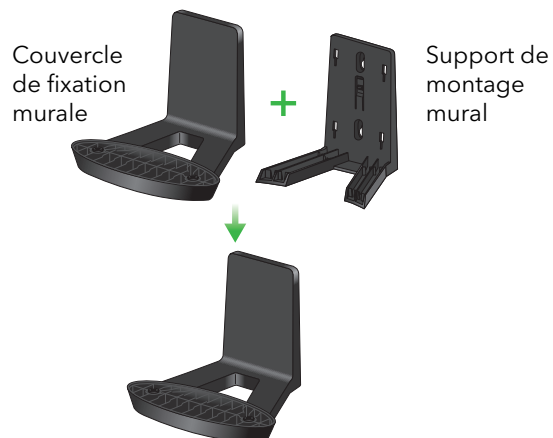
Modèle RBKWMB
noir

Mars 2023

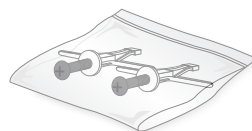


201-30383-02

Contenu de la boîte



Remarque : le support et le couvercle sont fournis pré-fixés.



Fixations murales avec vis (2)

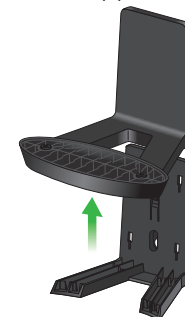


Vis (2)

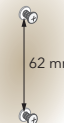
IMPORTANT : l'installation du support de montage mural est possible verticalement et sur un mur uniquement. N'installez pas le support mural horizontalement ni au plafond.

Préparez le support de montage mural

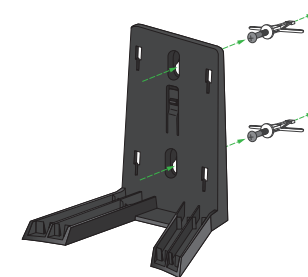
- 1 Faites glisser le couvercle du support mural pour le retirer du support.



- 2 Marquez le mur à l'endroit où vous voulez insérer les chevilles et vis fournies, qui doivent être distantes de 62 mm, et percez un trou de guidage de 10 mm pour chaque cheville.



- 3 Insérez les chevilles et les vis, en laissant environ 6 mm de chaque vis dépasser du mur.

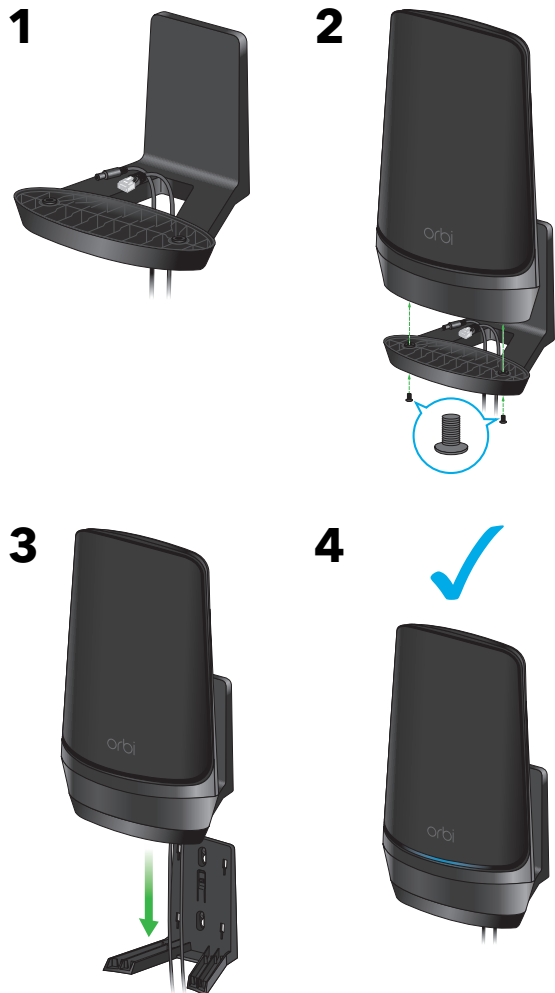


Lorsque les vis sont correctement placées, les trous à l'arrière du support de montage s'ajustent sur les vis saillantes, ce qui vous permet de faire glisser le support de montage vers le bas jusqu'à ce que les parties supérieures des fentes reposent sur les vis.

Installez le support mural

Comment installer les modèles Orbi avec les trous de fixation en bas.

Remarque : ces instructions illustrent la Base Orbi quadribande WiFi 6E AXE11000 (modèle RBRE960B).



Support et communauté

Visitez <https://www.netgear.fr/support/> pour obtenir des réponses à vos questions et accéder aux derniers téléchargements.

Vous pouvez également consulter notre communauté NETGEAR pour obtenir de bons conseils sur community.netgear.com.

Réglementation et aspects juridiques

Pour les informations à propos de la conformité réglementaire, y compris la Déclaration de conformité pour l'UE, rendez-vous sur <https://www.netgear.com/fr/about/regulatory/>.

Avant de brancher l'alimentation, reportez-vous au document de conformité légale.

NETGEAR, Inc.
350 East Plumeria Drive
San Jose, CA 95134, USA
(Etats-Unis)

NETGEAR INTERNATIONAL LTD
Floor 6, Penrose Two,
Penrose Dock, Cork,
T23 YY09, Irlande

© NETGEAR, Inc., NETGEAR et le logo NETGEAR sont des marques commerciales de NETGEAR, Inc. Toutes les marques commerciales autres que NETGEAR sont utilisées à des fins de référence uniquement.