

# Stručný přehled

## NIGHTHAWK® M5

Mobilní router 5G

**NETGEAR®**

Květen 2022



201-26426-03

### NETGEAR INTERNATIONAL LTD

Floor 1, Building 3,  
University Technology Centre  
Curraheen Road, Cork,  
T12EF21, Ireland

### NETGEAR, Inc.

350 East Plumeria Drive  
San Jose, CA 95134, USA

© NETGEAR, Inc. NETGEAR a logo NETGEAR jsou ochranné známky společnosti NETGEAR, Inc. Jakékoli ochranné známky, které nepatří společnosti NETGEAR, jsou použity pouze k referenčním účelům.

## Obsah balení

- Mobilní router 5G Nighthawk M5
- Kryt baterie
- Baterie
- Kabel USB typu C
- Rychlonabíjecí adaptér AC
- Stručná příručka

## Seznamte se se svým mobilním routerem



## Vložte kartu SIM a baterii

Váš mobilní router vyžaduje kartu SIM, aby se mohl připojit k síti vašeho mobilního operátora. S žádostí o platnou a funkční kartu SIM se obraťte na svého mobilního operátora. Informace o tom, jak kontaktovat operátora a jaké informace mu možná budete muset poskytnout, naleznete naskenováním kódu QR nebo na adrese <https://www.netgear.com/mobile-setup>.

Při vložení či vyjmutí karty SIM nepoužívejte náradí, pero ani kancelářskou sponku. Na mobilním routeru byste mohli způsobit poškození, na které se nevztahuje záruka.

1. Kartu SIM opatrně vsuňte do slotu.
2. Vložte baterii.

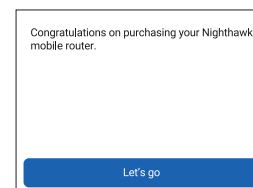


3. Nasadte kryt baterie. Baterie je částečně nabitá. Na plnou kapacitu ji nabijete tak, že připojíte kabel USB k mobilnímu routeru a ten pak připojíte buď k notebooku, nebo dodávanému rychlonabíjecímu adaptéru AC.

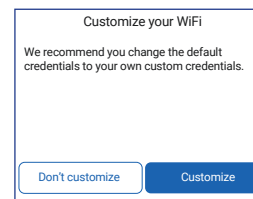
## Nastavte svůj mobilní router

1. Stiskněte tlačítko **Power** a na dvě sekundy ho podržte.

Kvůli lepšímu zabezpečení vašich sítí budete při prvním spuštění mobilního routeru vyzváni k nastavení přihlašovacích údajů.

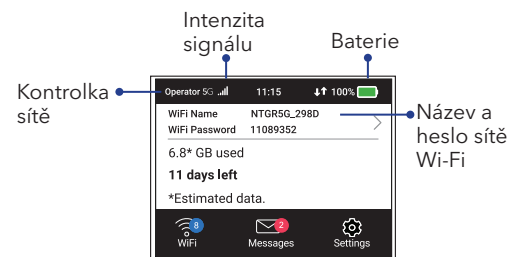


2. Řiďte se pokyny na obrazovce a upravte nastavení svého mobilního routeru.



## Domovská obrazovka

Na domovské obrazovce se zobrazí název a heslo sítě Wi-Fi mobilního routeru. Kontrolka sítě informuje o tom, ke které bezdrátové síti jste připojeni.



**Poznámka:** Vzhled domovské obrazovky závisí na modelu.

## Připojte se k internetu

**Poznámka:** Na domovské obrazovce mobilního routeru se zobrazí název a heslo sítě Wi-Fi. Obrazovka ztmavne, aby ušetřila energii. Stisknutím a uvolněním tlačítka **Power** obrazovku opět probudíte.

### Na notebooku nebo jiném zařízení s připojením Wi-Fi

1. Otevřete správce připojení k síti Wi-Fi.
2. Vyhledejte název sítě Wi-Fi mobilního routeru (NTGR-XXXX) a připojte se.
3. Zadejte heslo sítě Wi-Fi mobilního routeru.
4. Spusťte internetový prohlížeč.

**Poznámka:** Baterie a mobilní router se mohou během provozu zahřát. Jde o běžný jev. Používáte-li svůj bezdrátový router fixně, odeberte baterii a nabíjete jej pomocí dodávaného rychlonabíjecího adaptéru AC. Prodloužíte tím výdrž baterie a zamezíte zahřívání.

Dodávaný rychlonabíjecí adaptér AC používejte POUZE v případě, že mobilní router používáte bez baterie.

## LCD WiFi Manager

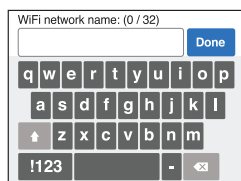
Na obrazovce LCD můžete spravovat síť Wi-Fi a měnit nastavení sítě Wi-Fi.

### Změna názvu a hesla sítě Wi-Fi

1. Na domovské obrazovce klepněte na ikonu **WiFi**.



2. Klepněte na možnost **WiFi** a vyberte si z dostupných sítí Wi-Fi.



3. Klepněte na možnost **WiFi Name** (Název sítě Wi-Fi) a zadejte změny.
4. Klepněte na možnost **WiFi Password** (Heslo sítě Wi-Fi) a zadejte změny.

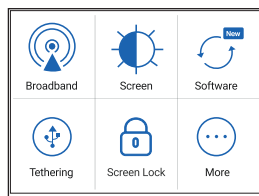
### Změna pásma sítě Wi-Fi

1. Na domovské obrazovce klepněte na ikonu **WiFi**.
2. Klepněte na možnost **Band** (Pásmo).
3. Zvolte buď 2,4 GHz, 5 GHz, nebo dvojí pásmo sítě Wi-Fi.

## Nastavení obrazovky LCD

### Kontrola nebo změna nastavení

Na domovské obrazovce klepněte na ikonu **Settings** (Nastavení).

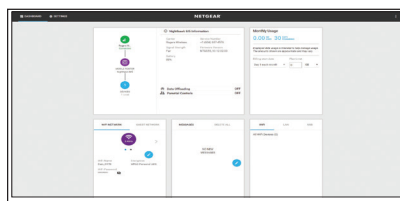


## WiFi Manager

V prohlížeči můžete kontrolovat a měnit nastavení mobilního routeru.

### Přihlášení

1. Na mobilním routeru přejděte do nastavení obrazovky LCD a klepněte na ikonu **More** (Další). Poté klepněte na možnost **Device Information** (Informace o zařízení) a vyhledejte adresu správce WiFi Manager.
2. Do adresního řádku zařízení Wi-Fi, které je připojené k mobilnímu routeru, zadejte adresu správce WiFi Manager.
3. Přihlaste se jako administrátor. Výchozí přihlašovací údaje jsou vytištěné na štítku produktu.



## Podpora a komunita

Na stránce [netgear.com/support](https://netgear.com/support) najdete odpovědi na otázky a možnost stáhnout nejnovější aktualizace.

Na stránce komunity NETGEAR [community.netgear.com](https://community.netgear.com) můžete získat užitečné rady.

S ohledem na dosažení co nejlepších výsledků doporučujeme, abyste používali pouze baterii NETGEAR, kabel USB typu C a napájecí adaptér AC, které jsou součástí balení.

## Shoda se zákony

Prohlášení o shodě s příslušnými zákony a předpisy, například Prohlášení o shodě pro EU, najdete na stránce <https://www.netgear.com/about/regulatory/>, kde získáte přístup ke kompletní uživatelské příručce a také aktualizacím firmwaru ke stažení.

Před připojením zdroje napájení si přečtěte prohlášení o shodě s příslušnými předpisy.

## Stáhněte si aplikaci NETGEAR Mobile



Pomocí aplikace NETGEAR Mobile můžete změnit název a heslo sítě Wi-Fi. Můžete ji také využít k přehrávání a sdílení médií nebo aktivaci cestovní funkce routeru.

1. Připojte mobilní zařízení k internetu.
2. Stáhněte aplikaci NETGEAR Mobile prostřednictvím kódu QR. Podle toho, jaké mobilní zařízení používáte, vás odkaz přesměruje na stránku aplikace v obchodě Apple Store nebo Google Play Store.

