

# NETGEAR®

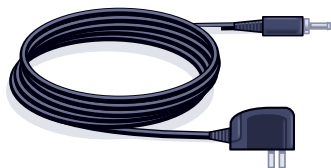
Guide d'installation

## Routeur Gigabit sans fil avec port USB N300 JNR3210

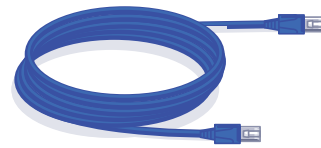
### Contenu de la boîte



Routeur Gigabit sans fil avec port USB N300



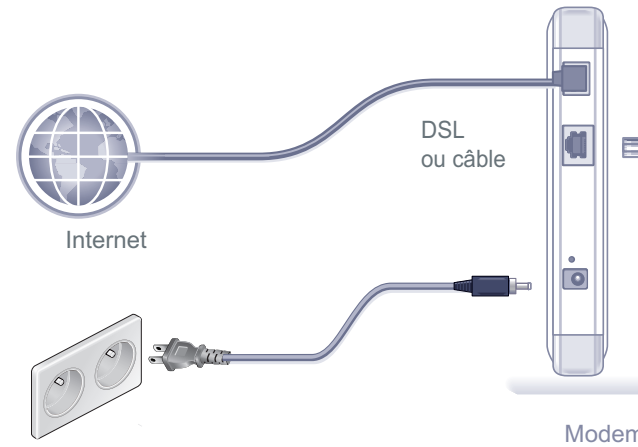
Adaptateur secteur



Câble Ethernet

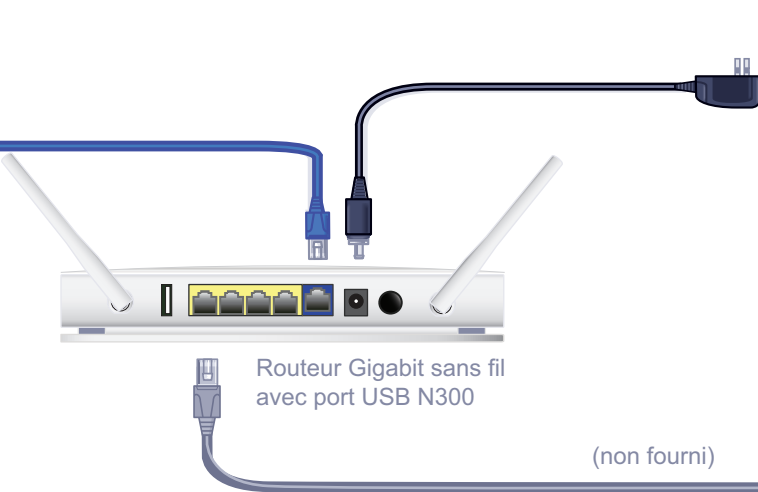
### Etape 1 :

Débranchez le cordon d'alimentation pour éteindre votre modem.



### Etape 2 :

Branchez une extrémité du câble Ethernet bleu à votre modem, et l'autre extrémité dans le port Internet de votre routeur.



### Etape 3 :

Branchez le modem et mettez-le sous tension.

 Attendez que votre modem démarre (environ deux minutes).

Si votre modem est équipé d'une batterie de secours, retirez puis réinsérez d'abord la batterie avant de brancher votre modem.

### Etape 4 :

Connectez l'adaptateur secteur au routeur et branchez-le dans une prise.

Attendez que le voyant sans fil soit bleu. 

Si aucun des voyants ne s'allume, vérifiez que le bouton d'alimentation (On/Off) est en position allumée (bouton enfoncé).

### Etape 5 :

Connectez le routeur à votre ordinateur.

Utilisez un autre câble Ethernet afin d'établir une connexion câblée, comme illustré sur ce schéma.

Vous pouvez également vous connecter en mode sans fil en utilisant les paramètres de sécurité sans fil prédéfinis situés sur l'étiquette du dessous.

### Etape 6 :

Ouvrez un navigateur.

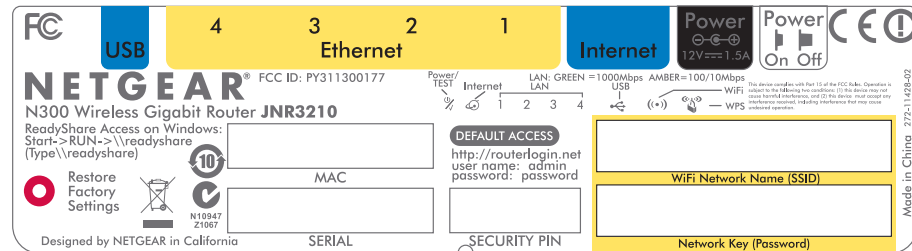
Si la page Web ne s'affiche pas, fermez votre navigateur, rouvrez-le, puis saisissez <http://routerlogin.net> dans la barre d'adresse.

Le nom d'utilisateur et mot de passe sont sur l'étiquette du produit.

## Sécurité sans fil prédéfinie

Ce produit possède un nom de réseau Wi-Fi (SSID) et une clé réseau (mot de passe) uniques. Le SSID et le mot de passe par défaut sont générés pour chaque périphérique (à l'image d'un numéro de série), afin de protéger et d'optimiser votre sécurité sans fil. Cette information figure également sur l'étiquette du produit.

NETGEAR vous recommande de ne pas modifier le nom de réseau Wi-Fi (SSID) ou le mot de passe prédéfinis. Si vous modifiez ces paramètres, les informations indiquées sur l'étiquette du produit ne sont plus valables.



Identifiez les paramètres de réseau sans fil prédéfinis sur votre routeur et inscrivez-les ici :

**Wi-Fi Network Name (SSID)  
(Nom de réseau Wi-Fi [SSID])** \_\_\_\_\_  
**Network Key (Password) (Clé réseau [mot de passe])** \_\_\_\_\_

Si vous modifiez les paramètres de réseau sans fil prédéfinis, inscrivez les nouveaux paramètres ici :

Wireless Network Name (SSID)  
(Nom de réseau sans fil [SSID]) \_\_\_\_\_  
Network Key (Password) (Clé réseau [mot de passe]) \_\_\_\_\_

Si vous avez besoin de récupérer ou de mettre à jour votre mot de passe, saisissez <http://www.routerlogin.net> dans un navigateur Web et connectez-vous en utilisant le nom d'utilisateur par défaut (**admin**) et le mot de passe par défaut (**password**).

Sélectionnez **Wireless Settings** (Paramètres réseau sans fil) pour localiser votre mot de passe sans fil.



201-14557-02

NETGEAR, Inc.  
350 East Plumeria Drive  
San Jose, CA 95134 USA

Juillet 2013

## Connexion des périphériques sans fil à votre routeur

Choisissez la méthode manuelle ou la méthode WPS (Wi-Fi Protected Setup) pour ajouter des ordinateurs portables et divers périphériques à votre réseau sans fil.

### Méthode manuelle

1. Lancez l'utilitaire qui gère vos connexions sans fil sur le périphérique sans fil que vous souhaitez connecter à votre routeur (iPhone, ordinateur portable, ordinateur, console de jeu).

Cet utilitaire recherche l'ensemble des réseaux sans fil disponibles.

2. Recherchez le nom de réseau sans fil (SSID) NETGEAR prédéfini et sélectionnez-le.

Le SSID prédéfini se trouve sur l'étiquette du produit.


**Remarque :** si vous avez modifié le nom de votre réseau lors du processus d'installation, recherchez ce nouveau nom de réseau.

3. Saisissez le mot de passe prédéfini (ou votre mot de passe personnalisé si vous l'avez modifié) et cliquez sur **Connect** (Connecter).

4. Répétez les étapes 1 à 3 pour ajouter des périphériques sans fil supplémentaires.

### Méthode WPS

Si votre périphérique sans fil prend en charge la fonctionnalité WPS (Wi-Fi Protected Setup), que NETGEAR appelle la méthode Push 'N' Connect, il vous sera peut-être demandé d'appuyer sur un bouton WPS situé sur le routeur au lieu de saisir un mot de passe. Si vous êtes invité :

1. Appuyez sur le bouton **WPS**  du routeur.
2. Dans un délai de 2 minutes, appuyez sur le bouton **WPS** situé sur le périphérique client ou suivez les instructions relatives à la fonctionnalité WPS accompagnant votre périphérique sans fil pour terminer la procédure WPS.

Le périphérique est alors connecté à votre routeur.

3. Répétez cette procédure pour ajouter des périphériques sans fil WPS supplémentaires.

**Remarque :** le WPS ne prend pas en charge la sécurité WEP. Si vous tentez de connecter un client WEP à votre réseau à l'aide de la fonctionnalité WPS, cela ne fonctionnera pas.

NETGEAR, le logo NETGEAR et Connect with Innovation sont des marques commerciales et/ou des marques déposées de NETGEAR, Inc. et/ou des filiales de NETGEAR aux Etats-Unis et/ou dans d'autres pays. Les informations sont sujettes à changement sans préavis. © NETGEAR, Inc. Tous droits réservés.

## ReadySHARE Printer and Music

ReadySHARE Printer and Music vous permet de connecter une imprimante ou des haut-parleurs USB au port USB de votre routeur et d'y accéder via votre connexion sans fil. Pour configurer ReadySHARE Printer and Music :

1. Connectez l'imprimante ou les haut-parleurs USB au port USB du routeur.
2. Téléchargez et installez l'utilitaire NETGEAR USB Control Center disponible à l'adresse [www.netgear.com/readysare](http://www.netgear.com/readysare).

Vous devez installer cet utilitaire pour pouvoir utiliser la fonctionnalité ReadySHARE Printer and Music.

3. Suivez les instructions de l'utilitaire pour vous connecter à l'imprimante ou aux haut-parleurs depuis votre ordinateur.

Pour plus d'informations sur l'imprimante ReadySHARE et Musique, consultez le manuel de l'utilisateur.

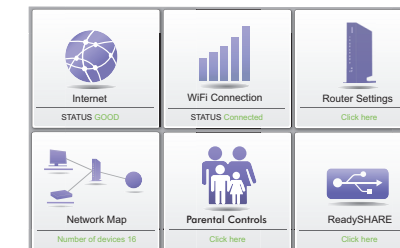
## Assistance

Merci d'avoir choisi les produits NETGEAR.

Après l'installation de votre appareil, notez le numéro de série inscrit sur l'étiquette de votre produit. Il vous sera nécessaire pour enregistrer votre produit à l'adresse <https://my.netgear.com>. Vous devez enregistrer votre produit avant de pouvoir utiliser l'assistance téléphonique de NETGEAR. NETGEAR vous recommande d'enregistrer votre produit sur le site Web de NETGEAR. Pour obtenir des mises à jour de produits et accéder au support Web, rendez-vous à l'adresse <http://support.netgear.com>.

NETGEAR vous recommande d'utiliser uniquement les ressources d'assistance officielles de NETGEAR. Vous pouvez obtenir le manuel de l'utilisateur en ligne à l'adresse <http://downloadcenter.netgear.com> ou via un lien dans l'interface utilisateur du produit.

Pour consulter la déclaration de conformité actuelle, rendez-vous sur le site [http://support.netgear.com/app/answers/detail/a\\_id/11621/](http://support.netgear.com/app/answers/detail/a_id/11621/).



Téléchargez l'assistant Desktop NETGEAR genie gratuitement

<http://www.NETGEAR.com/genie>

Réglez automatiquement les problèmes de réseau courants et gérez les connexions à votre réseau domestique en toute simplicité.