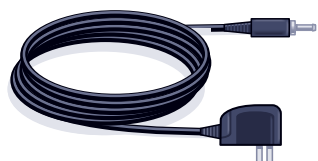


N150 Wireless Router JNR1010

Lieferumfang:



N150 Wireless Router



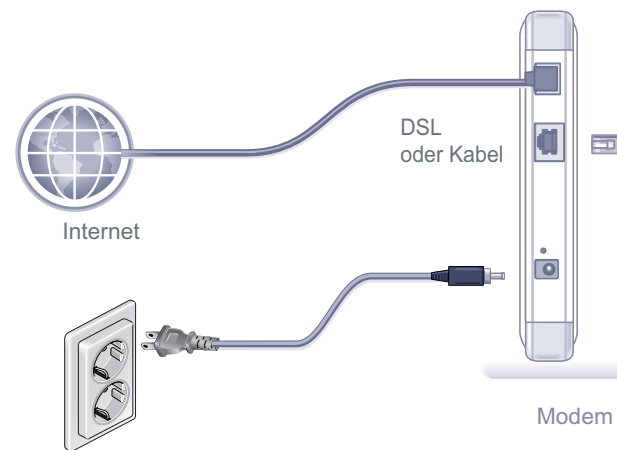
Netzteil



Netzwerkkabel

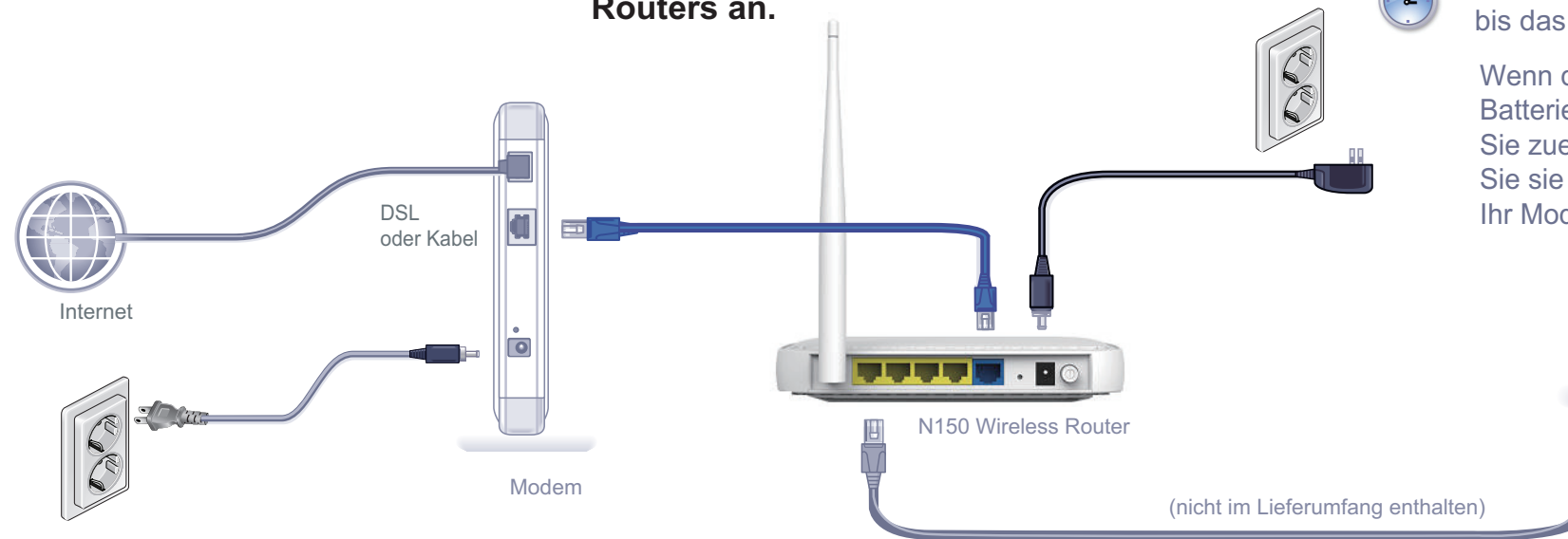
Schritt 1:

Ziehen Sie den Netzstecker, um das Modem auszuschalten.



Schritt 2:

Verbinden Sie das eine Ende des blauen Netzwerkkabels mit dem Modem, und schließen Sie das andere Ende an den Internet-Port des Routers an.



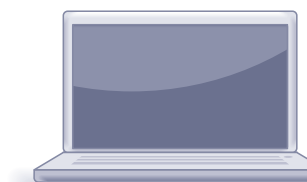
Schritt 3:

Stecken Sie das Modem ein, und schalten Sie es ein.



Warten Sie ungefähr zwei Minuten, bis das Modem eingeschaltet ist.

Wenn das Modem über eine Batteriesicherung verfügt, entfernen Sie zuerst die Batterie, und setzen Sie sie dann wieder ein, bevor Sie Ihr Modem an den Strom anschließen.



Schritt 4:

Schließen Sie das Netzteil an den Router und an eine Steckdose an. Warten Sie, bis die Wireless-LED grün leuchtet.

Wenn keine der LEDs leuchtet, stellen Sie sicher, dass der Ein-/Ausschalter auf „Ein“ gestellt ist (hineingedrückt ist).

Schritt 5:

Verbinden Sie den Router mit Ihrem Computer.

Verwenden Sie ein anderes Netzwerkkabel, um wie abgebildet eine Kabelverbindung herzustellen.

Stellen Sie optional eine kabellose Verbindung her, indem Sie die voreingestellten WLAN-Sicherheitseinstellungen verwenden, die auf dem Etikett an der Unterseite angegeben sind.

Schritt 6:

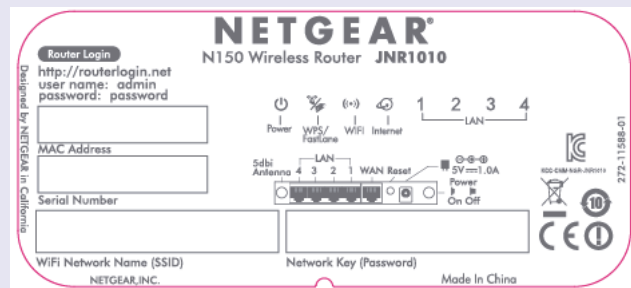
Öffnen Sie einen Browser.

Wenn die Webseite nicht angezeigt wird, schließen und öffnen Sie den Browser erneut, und geben Sie <http://routerlogin.net> in die Adresszeile ein, oder lesen Sie den Abschnitt „Fehlerbehebung“ in dieser Installationsanleitung.

Wireless-Sicherheit voreinstellen

Dieses Produkt besitzt einen eindeutigen WLAN-Netzwerknamen (SSID) und einen eindeutigen Netzwerkschlüssel (Passwort). Die Standard-SSID und der Netzwerkschlüssel (Passwort) werden speziell für jedes Gerät erstellt (wie eine Seriennummer), um Ihre Sicherheit in drahtlosen Netzwerken zu schützen und zu maximieren. Diese Informationen sind dem Etikett an der Unterseite des Produkts zu entnehmen.

NETGEAR empfiehlt, dass Sie den voreingestellten WLAN-Netzwerknamen (SSID) und den Netzwerkschlüssel (Passwort) nicht ändern. Wenn Sie diese Einstellungen bei der Installation ändern, gelten die Informationen auf der Unterseite des Geräts nicht mehr.



Ermitteln Sie die voreingestellten Wireless-Einstellungen auf Ihrem Router, und tragen Sie sie hier ein:

WLAN-Netzwerknamen (SSID) _____

Netzwerkschlüssel (Passwort) _____

Wenn Sie die voreingestellten Wireless-Einstellungen ändern, tragen Sie hier folgende Informationen ein:

WLAN-Netzwerknamen (SSID) _____

Netzwerkschlüssel (Passwort) _____

Falls Sie Ihr Passwort abrufen oder aktualisieren müssen, geben Sie <http://www.routerlogin.net> in einen Webbrowser ein, und melden Sie sich mit dem Standard-Benutzernamen (**admin**) und -Passwort (**password**) an.

Wählen Sie **Wireless Settings** (WLAN-Einstellungen) aus, um Ihr Passwort für das drahtlose Netzwerk zu finden.



201-14933-01



Mai 2012

Anschluss von Wireless-Geräten an den Router

Wählen Sie entweder die manuelle Methode oder WiFi Protected Setup (WPS) aus, um kabellose Computer und andere Geräte zu Ihrem WLAN hinzuzufügen.


Manuelle Methode

- Öffnen Sie den Software-Assistenten, mit dem Sie die Wireless-Verbindungen des Wireless-Geräts verwalten, das Sie mit dem Router verbinden möchten (iPhone, Laptop, Computer, Spielkonsole). Dieser Assistent sucht nach allen verfügbaren drahtlosen Netzwerken in Ihrer Umgebung.
- Suchen Sie den voreingestellten NETGEAR-Netzwerknamen (SSID), und wählen Sie ihn aus. Der voreingestellte WLAN-Netzwerknamen (SSID) ist dem Etikett an der Unterseite des Routers zu entnehmen.
- Geben Sie das voreingestellte Passwort ein (oder Ihr eigenes Passwort, wenn Sie es geändert haben), und klicken Sie auf **Connect** (Verbinden).
- Zum Hinzufügen weiterer Wireless-Geräte wiederholen Sie die Schritte 1 bis 3.

Hinweis: Wenn Sie den Netzwerknamen bei der Einrichtung geändert haben, suchen Sie diesen Netzwerknamen.

WPS-Methode

Wenn Ihr Wireless-Gerät WPS (WiFi Protected Setup) unterstützt – NETGEAR bezeichnet dies als „Push 'N' Connect“ – werden Sie u. U. aufgefordert, die WPS-Taste am Router zu drücken, statt ein Passwort einzugeben. Wenn dies passiert:

- Drücken Sie die **WPS**-Taste  am Router.
- Drücken Sie innerhalb der nächsten zwei Minuten die **WPS**-Taste an Ihrem Client-Gerät, oder befolgen Sie die WPS-Anweisungen, die Sie mit dem kabellosen Gerät erhalten haben, um den WPS-Vorgang abzuschließen. Das Gerät wird dann mit dem Router verbunden.
- Wiederholen Sie diese Schritte für alle weiteren WPS-Wireless-Geräte.

Hinweis: WPS unterstützt keine WEP-Verschlüsselung. Wenn Sie versuchen, einen WEP-Client über WPS mit Ihrem Netzwerk zu verbinden, wird dies nicht funktionieren.

Technischer Support

Danke, dass Sie sich für ein Produkt von NETGEAR entschieden haben.

Registrieren Sie Ihr Gerät nach der Installation unter <http://www.NETGEAR.com/register>, damit Sie unseren telefonischen Support nutzen können. Produkt-Updates, Dokumentationen und Support finden Sie unter <http://support.netgear.com>.

Live Parental Controls, die kostenlose Software zur Filterung von Websites für Ihren Router, können Sie unter: <http://www.netgear.com/lpc> herunterladen.

Um auf zusätzliche Funktionen, unter anderem Datenverkehrsanzeige, ReadyShare oder Gastzugang, zuzugreifen, melden Sie sich bei Ihrem Router unter folgender Adresse an <http://www.routerlogin.net>.

Die vollständige DoC finden Sie auf der NETGEAR-Website mit der EU-Konformitätserklärung unter: http://support.netgear.com/app/answers/detail/a_id/11621/.

Informationen über GNU General Public License (GPL) finden Sie unter folgender Adresse: http://support.netgear.com/app/answers/detail/a_id/2649.

WARNUNG: Das Gerät darf *nicht* gestapelt oder an Orten mit wenig Platz, in Schubladen oder auf Teppichen aufgestellt werden. Stellen Sie sicher, dass um das Gerät herum ein freier Raum von mindestens 5 cm in alle Richtungen bleibt.



Laden Sie das kostenlose NETGEAR Genie herunter

Automatische Behebung häufig auftretender Netzwerkprobleme und einfache Verwaltung Ihrer Heimnetzwerk-Verbindungen.

<http://www.NETGEAR.com/genie>

NETGEAR, das NETGEAR-Logo und Connect with Innovation sind Marken und/oder eingetragene Marken von NETGEAR, Inc. und/oder seiner Tochtergesellschaften in den USA und/oder anderen Ländern. Informationen können ohne vorherige Ankündigung geändert werden. Andere Marken- und Produktnamen sind Marken oder eingetragene Marken der jeweiligen Inhaber. © 2012 NETGEAR, Inc. Alle Rechte vorbehalten.