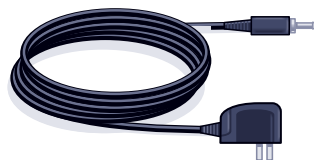


## Routeur sans fil N150 JNR1010

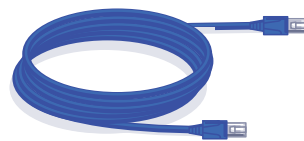
### Contenu de la boîte :



Routeur sans fil N150

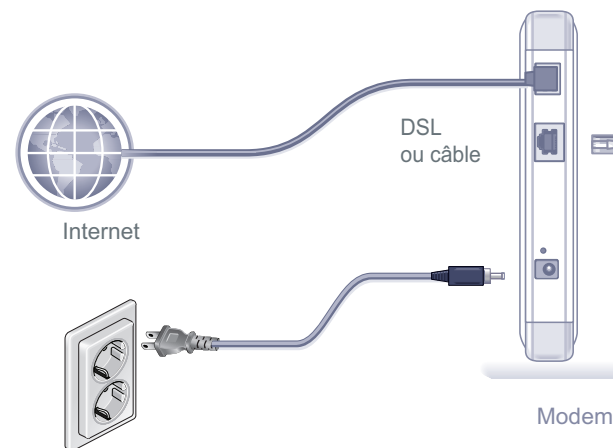


Adaptateur secteur



Câble Ethernet

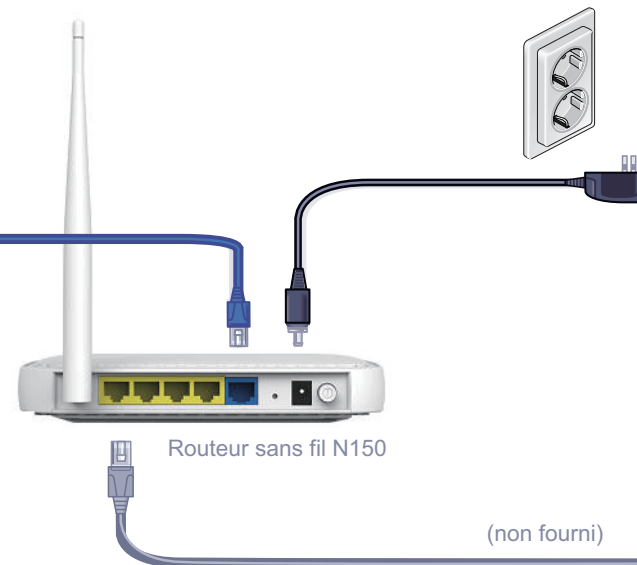
**Etape 1 :**  
Débranchez le cordon  
d'alimentation pour  
éteindre votre modem.



**Etape 4 :**  
Connectez l'adaptateur secteur au  
routeur et branchez-le dans une  
prise. Attendez que le voyant sans  
fil soit vert.

Si aucun des voyants ne s'allume, vérifiez  
que le bouton d'alimentation (On/Off) est  
en position allumée (bouton enfoncé).

**Etape 2 :**  
Branchez une extrémité du câble Ethernet  
bleu à votre modem, et l'autre extrémité  
dans le port Internet de votre routeur.



**Etape 5 :**  
Connectez le routeur à votre ordinateur.

Utilisez un autre câble Ethernet afin  
d'établir une connexion câblée,  
comme illustré sur ce schéma.

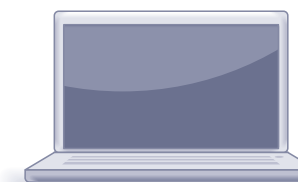
Vous pouvez également vous connecter  
en mode sans fil en utilisant les paramètres  
de sécurité sans fil prédéfinis situés  
sur l'étiquette du dessous.

**Etape 3 :**  
Branchez le modem et mettez-le  
sous tension.



Attendez que votre modem démarre  
(environ 2 minutes).

Si votre modem est équipé d'une  
batterie de secours, retirez puis  
réinsérez d'abord la batterie avant  
de brancher votre modem.



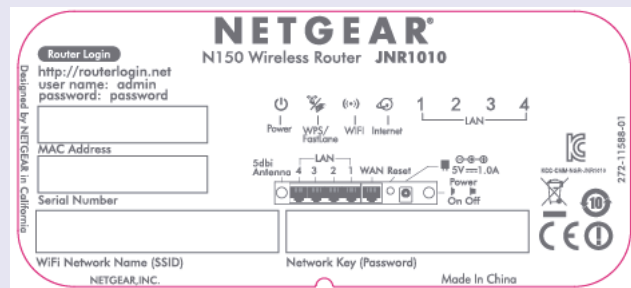
**Etape 6 :**  
Ouvrez un navigateur.

Si la page Web ne s'affiche pas,  
fermez puis rouvrez le navigateur  
et saisissez <http://routerlogin.net>  
dans la barre d'adresse, ou  
consultez la section  
« Dépannage » du Guide de  
l'utilisateur.

## Sécurité sans fil prédéfinie

Ce produit possède un nom de réseau Wi-Fi (SSID) et une clé réseau (mot de passe) uniques. Le SSID et la clé réseau (mot de passe) par défaut sont générés pour chaque périphérique (à l'image d'un numéro de série), afin de protéger et d'optimiser votre sécurité sans fil. Ces informations sont disponibles sur l'étiquette située en dessous du produit.

NETGEAR vous recommande de ne pas modifier le nom de réseau Wi-Fi (SSID) et la clé réseau (mot de passe) prédéfinis. Si vous modifiez ces paramètres, les informations indiquées en dessous du produit ne sont plus valables.



Identifiez les paramètres de réseau sans fil prédéfinis sur votre routeur et inscrivez-les ici :

Wi-Fi Network Name (SSID) (Nom de réseau Wi-Fi [SSID]) \_\_\_\_\_

Network Key (Password) (Clé réseau [mot de passe]) \_\_\_\_\_

Si vous modifiez les paramètres de réseau sans fil prédéfinis, inscrivez les nouveaux paramètres ici :

Wireless Network Name (SSID) (Nom de réseau sans fil [SSID]) \_\_\_\_\_

Network Key (Password) (Clé réseau [mot de passe]) \_\_\_\_\_

Si vous avez besoin de récupérer ou de mettre à jour votre mot de passe, saisissez <http://www.routerlogin.net> dans un navigateur Web et connectez-vous en utilisant le nom d'utilisateur par défaut (**admin**) et le mot de passe par défaut (**password**).

Sélectionnez **Wireless Settings** (Paramètres réseau sans fil) pour localiser votre mot de passe sans fil.



Mai 2012

## Connexion des périphériques sans fil à votre routeur


Choisissez la méthode manuelle ou la méthode WPS (Wi-Fi Protected Setup) pour ajouter des ordinateurs portables et divers périphériques à votre réseau sans fil.

### Méthode manuelle

1. Lancez l'utilitaire qui gère vos connexions sans fil sur le périphérique sans fil que vous souhaitez connecter à votre routeur (iPhone, ordinateur portable, ordinateur, console de jeu). Cet utilitaire recherche l'ensemble des réseaux sans fil disponibles.
  2. Recherchez le nom de réseau sans fil (SSID) NETGEAR prédéfini et sélectionnez-le. Le nom de réseau Wi-Fi (SSID) prédéfini est indiqué sur l'étiquette du produit, située en dessous du routeur.
- Remarque :** si vous avez modifié le nom de votre réseau lors du processus d'installation, recherchez ce nouveau nom de réseau.
3. Saisissez le mot de passe prédéfini (ou votre mot de passe personnalisé si vous l'avez modifié) et cliquez sur **Connect** (Connecter).
  4. Répétez les étapes 1 à 3 pour ajouter des périphériques sans fil supplémentaires.

### Méthode WPS

Si votre périphérique sans fil prend en charge la fonctionnalité WPS (Wi-Fi Protected Setup), que NETGEAR appelle la méthode Push 'N' Connect, il vous sera peut-être demandé d'appuyer sur un bouton WPS situé sur le routeur au lieu de saisir un mot de passe. Le cas échéant :

1. Appuyez sur le bouton **WPS**  du routeur.
2. Dans un délai de 2 minutes, appuyez sur le bouton **WPS** situé sur le périphérique client ou suivez les instructions relatives à la fonctionnalité WPS accompagnant votre périphérique sans fil pour terminer la procédure WPS. Le périphérique est alors connecté à votre routeur.
3. Répétez cette procédure pour ajouter des périphériques sans fil WPS supplémentaires.

**Remarque :** le WPS ne prend pas en charge la sécurité WEP. Si vous tentez de connecter un client WEP à votre réseau à l'aide de la fonctionnalité WPS, cela ne fonctionnera pas.

## Assistance technique

Merci d'avoir choisi les produits NETGEAR.

Une fois le périphérique installé, enregistrez-vous à l'adresse <http://www.NETGEAR.com/register> pour pouvoir utiliser notre service d'assistance téléphonique. Rendez-vous sur le site <http://support.netgear.com> pour obtenir des mises à jour, de la documentation et de l'assistance pour nos produits.

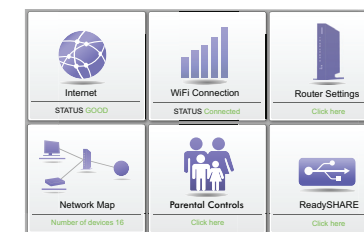
Vous pouvez télécharger gratuitement le logiciel de filtrage de sites Internet centralisé Live Parental Controls pour votre routeur à l'adresse suivante : <http://www.netgear.com/lpc>.

Pour accéder aux fonctionnalités supplémentaires, notamment le compteur de trafic, Readyshare, l'accès invité, etc., connectez-vous à l'adresse suivante : <http://www.routerlogin.net>.

Pour consulter la déclaration de conformité complète, rendez-vous sur le site Web NETGEAR des déclarations de conformité pour l'UE à l'adresse [http://support.netgear.com/app/answers/detail/a\\_id/11621/](http://support.netgear.com/app/answers/detail/a_id/11621/).

Pour plus d'informations relatives à la licence publique générale GNU (GPL), rendez-vous à l'adresse [http://support.netgear.com/app/answers/detail/a\\_id/2649](http://support.netgear.com/app/answers/detail/a_id/2649).

**AVERTISSEMENT:** Ne pas empiler l'équipement, ou le placer dans des espaces réduits, dans des tiroirs, ou sur des tapis. Assurez-vous que votre équipement est entouré d'un dégagement d'au moins 2 pouces.



Téléchargez gratuitement l'assistant Desktop NETGEAR Genie

Réglez automatiquement les problèmes de réseau courants et gérez les connexions à votre réseau domestique en toute simplicité.

<http://www.NETGEAR.com/genie>

NETGEAR, le logo NETGEAR et Connect with Innovation sont des marques commerciales et/ou des marques déposées de NETGEAR, Inc. et/ou des filiales de NETGEAR aux Etats-Unis et/ou dans d'autres pays. Ces informations sont susceptibles d'être modifiées sans préavis. Les autres marques ou noms de produits sont des marques commerciales ou des marques déposées de leurs détenteurs respectifs. © 2012 NETGEAR, Inc. Tous droits réservés.