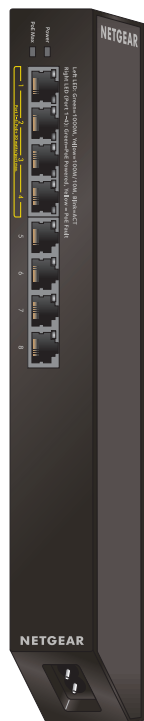


Guide d'installation

NETGEAR INTL LTD
Building 3, University Technology Centre
Curraheen Road, Cork, Irlande
Modèle GSS108EPP



Contenu de l'emballage

- Click switch
- Cordon d'alimentation (varie en fonction du pays)
- Sangles de maintien des câbles (2)
- Support avec kit de montage mural à visser
- Kit de fixation pour mur en plâtre

Câbles Ethernet non fournis.

1. Enregistrez-vous avec l'application NETGEAR Insight

Utilisez l'application NETGEAR Insight pour enregistrer votre switch, activer votre garantie et accéder au support.

1. Sur votre appareil mobile ou tablette iOS ou Android, rendez-vous dans la boutique d'applications, recherchez NETGEAR Insight et téléchargez la dernière version de l'application.

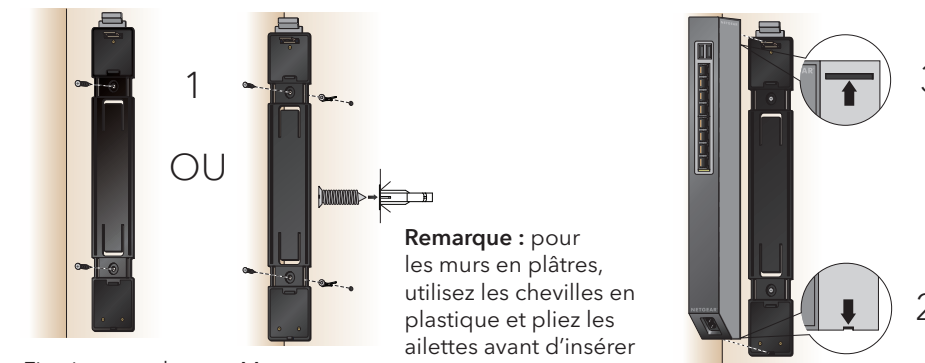


2. Ouvrez l'application NETGEAR Insight.
3. Si vous n'avez pas configuré de compte NETGEAR, appuyez sur **Create NETGEAR Account** (créer un compte NETGEAR) et suivez les instructions à l'écran.
4. Saisissez l'adresse électronique et le mot de passe de votre compte et appuyez sur **LOG IN** (Connexion).
Si votre appareil mobile est connecté par WiFi au même réseau que le switch, celui-ci s'affichera dans la liste des appareils manageables Insight.
5. Appuyez sur le switch dans la liste ou appuyez sur **+** dans le coin supérieur droit.
Si vous appuyez sur **+**, saisissez le numéro de série situé au-dessus du switch, ou scannez le code-barres du numéro de série à l'aide de la caméra de votre appareil mobile ou de votre tablette. Ensuite, appuyez sur **Go** (Commencer).
6. Suivez les instructions affichées à l'écran pour ajouter votre switch à un emplacement réseau.
Le switch est enregistré et ajouté à votre compte.

2. Montez le switch

Retirez le film de protection des carrés adhésifs au dos du support. Cela permet de maintenir le support en place pendant le montage.

Fixation murale du switch



Fixation murale au niveau d'un montant (ou d'une surface solide)

Montage sur un mur en plâtre

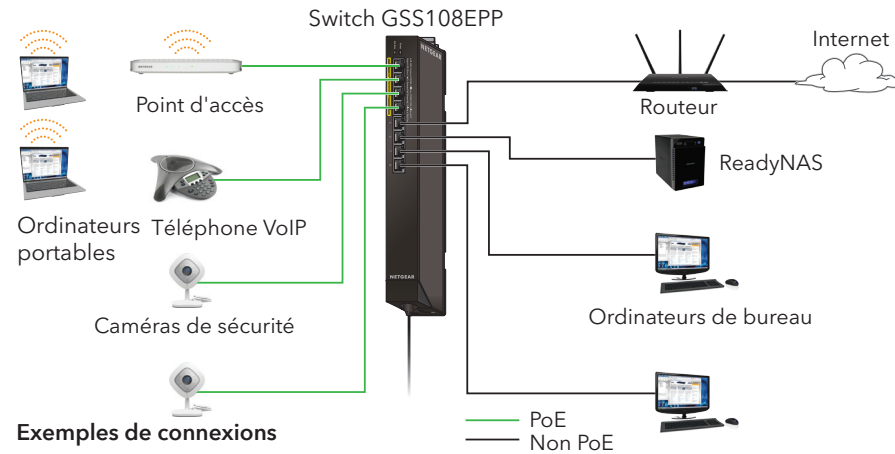
Remarque : pour les murs en plâtres, utilisez les chevilles en plastique et pliez les ailettes avant d'insérer une cheville dans un mur.

Fixation par sangle du switch



Remarque : pour plus d'informations sur le montage, reportez-vous au guide d'installation matérielle, que vous pouvez télécharger sur <https://www.netgear.com/support/>.

3. Connectez le switch



Le voyant PoE Max indique l'état du budget PoE sur le switch :

- **Eteint.** Une alimentation PoE suffisante (plus de 7 W) est disponible.
- **Jaune continu.** Moins de 7 W disponible en PoE.
- **Jaune clignotant.** Au moins une fois au cours des deux dernières minutes, moins de 7 W d'alimentation PoE étaient disponibles.

4. Détectez l'adresse IP du switch

Une adresse IP est requise pour configurer votre switch. Le switch reçoit une adresse IP d'un serveur DHCP (comme par exemple votre routeur) par défaut. Si votre switch n'est pas connecté à un serveur DHCP, utilisez l'adresse IP par défaut : 192.168.0.239.

1. Connectez votre appareil mobile au même réseau WiFi que le switch.
2. Vérifiez que le réseau se connecte à Internet.
3. Lancez l'application NETGEAR Insight sur votre appareil mobile.
4. Connectez-vous à votre compte.
L'adresse IP actuelle du switch s'affiche.



201-20524-04

Novembre 2018

© NETGEAR, Inc., NETGEAR et le logo NETGEAR sont des marques commerciales de NETGEAR, Inc. Toutes les marques commerciales autres que NETGEAR sont utilisées à des fins de référence uniquement.

5. Configurez le switch

Nous vous recommandons d'utiliser un navigateur Web sur un ordinateur ou une tablette pour configurer le switch.

Remarque : si votre ordinateur est un Mac, utilisez l'outil de détection de switches NETGEAR, comme décrit dans la section suivante.

1. Ouvrez un navigateur Web sur un ordinateur ou une tablette connecté(e) au même réseau que votre switch.
Vous pouvez utiliser une connexion filaire ou WiFi.
2. Saisissez l'adresse IP du switch.
3. Saisissez le mot de passe.
Le mot de passe par défaut est **password**. Nous vous recommandons de remplacer le mot de passe par un mot de passe plus sécurisé.
4. Cliquez sur le bouton **Login** (Connexion).

Autres fonctions de détection et méthodes de configuration

L'outil de détection de switches NETGEAR et de l'utilitaire ProSAFE Plus vous permettent également de détecter l'adresse IP et de configurer le switch.

- **Outil de détection de switches NETGEAR.** Vous pouvez utiliser un Mac ou un ordinateur Windows 64 bits situé sur le même réseau que le switch. Vous pouvez utiliser une connexion filaire ou WiFi. Lorsque vous détectez le switch, cet outil permet d'accéder à l'interface de navigateur pour configurer le switch. Pour télécharger l'outil de détection de switch NETGEAR, consultez le site www.netgear.com/support/product/netgear-switch-discovery-tool.aspx.
- **Utilitaire ProSAFE Plus.** Pour télécharger le dernier utilitaire et le manuel de l'utilisateur, visitez www.netgear.com/support/product/PCU.

Si vous ne pouvez pas détecter ou configurer le switch, vous devrez peut-être désactiver le firewall, la sécurité Internet ou les programmes antivirus. Veillez à réactiver ces services de sécurité après avoir détecté et configuré le switch.

Considérations relatives au PoE

Le switch GSS108EPP peut fournir jusqu'à 30 W PoE+ (IEEE 802.3at) à l'un des ports 1 à 4, avec un budget d'alimentation PoE total de 47 W maximum sur tous les ports PoE+ actifs.

L'alimentation fournie est traitée par priorité dans l'ordre croissant des ports, dans la limite du budget d'alimentation total de l'appareil. Si les besoins en alimentation des appareils connectés dépassent le budget d'alimentation total du switch, l'appareil connecté au port avec le numéro le plus élevé ne sera plus alimenté pour que les appareils connectés aux ports prioritaires (avec les numéros les moins élevés) soient d'abord pris en charge.

Bien qu'un appareil soit alimenté PoE/PoE+ 802.3af ou 802.3at, il ne requiert pas nécessairement la valeur limite de puissance maximale spécifiée. De nombreux appareils nécessitent une puissance moindre, permettant ainsi aux quatre ports PoE de fonctionner simultanément lorsque les appareils reportent correctement leur classe PoE au switch.

Assistance

Nous vous remercions pour l'achat de ce produit NETGEAR. Rendez-vous sur <https://www.netgear.com/support/> pour enregistrer votre produit, obtenir de l'aide, accéder aux téléchargements et aux manuels de l'utilisateur les plus récents, et rejoindre notre communauté. Nous vous recommandons d'utiliser uniquement les ressources d'assistance officielles de NETGEAR.

Pour les informations à propos de la conformité réglementaire, y compris la Déclaration de conformité pour l'UE, rendez-vous sur <https://www.netgear.com/about/regulatory/>.

Avant de brancher l'alimentation, reportez-vous au document de conformité légale.

N'utilisez pas ce périphérique à l'extérieur. Si vous connectez des câbles ou des appareils situés à l'extérieur à cet appareil, consultez <https://kb.netgear.com/000057103> pour lire des informations sur la sécurité et la garantie.

NETGEAR, Inc.
350 East Plumeria Drive
San Jose, CA 95134,
Etats-Unis



NETGEAR INTL LTD
Building 3, University Technology Centre
Curraheen Road, Cork, Irlande