

Para empezar

Comprobación del contenido de la caja

- Conmutador NETGEAR Smart Switch
- Almohadillas de goma para instalación en sobremesa
- Cable de alimentación
- Kit de montaje en bastidor para instalar el conmutador en un bastidor de 19 pulg.
- Guía de instalación
- CD de recursos para conmutadores Smart Switch que incluye la aplicación Smart Control Center y la guía de instalación de hardware GS748T. (Encontrará un enlace al manual del usuario de administración de software en línea del GS748T en el CD de recursos).

A continuación, prepare un PC con adaptador Ethernet y unidad de CD-ROM

Prepare un PC que tenga un adaptador Ethernet y una unidad de CD-ROM.

A continuación, instale la aplicación Smart Control Center en el PC

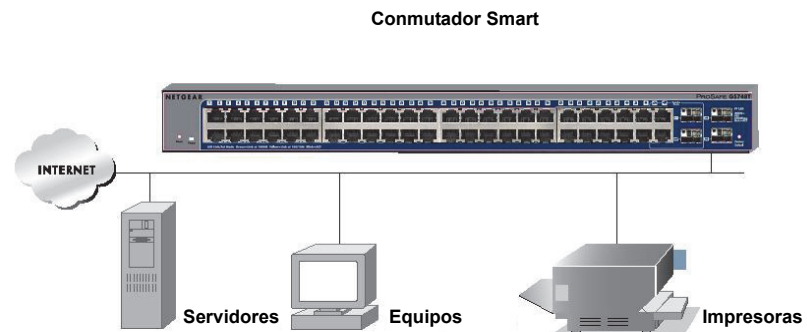
1. Introduzca el CD de recursos en la unidad de CD.
2. Ejecute el programa de instalación para instalar Smartwizard Discovery. El asistente de instalación le guiará a lo largo del proceso de instalación.

A continuación, conecte el conmutador Smart Switch en el orden correcto

En estas instrucciones se da por supuesto que la red usa el protocolo DHCP. Si utiliza una dirección IP fija o estática para su red, configure la dirección IP del conmutador antes de conectarlo a la red. Si no se dispone de servidor DHCP, el conmutador utiliza la dirección IP predeterminada 192.168.0.239. Para configurar el conmutador antes de conectarlo a la red:

1. Configure el PC con una dirección IP fija que pertenezca a la subred 192.168.0.x y conéctelo al conmutador. A continuación, use la aplicación Smart Control Center para configurar el conmutador.
2. Conecte cada uno de los PC que desee a un puerto de red RJ-45 del frontal del conmutador.

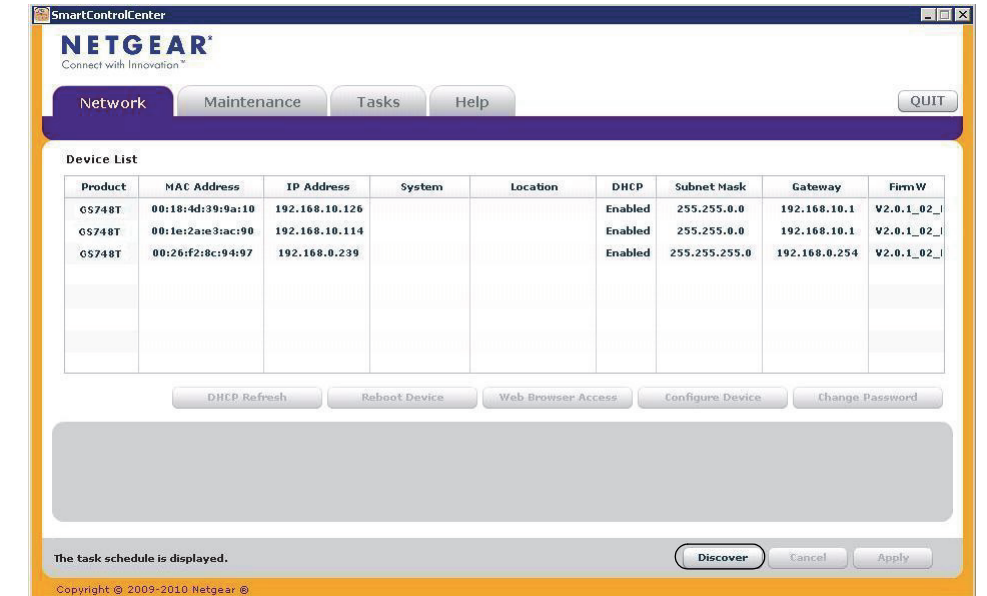
Use un cable de par trenzado no blindado (UTP) de categoría 5 (Cat5) con un conector RJ-45 para realizar este tipo de conexiones.



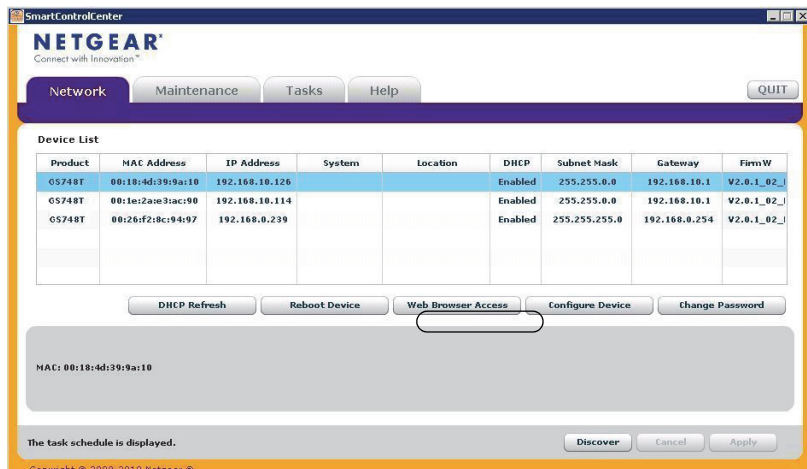
3. Conecte el conmutador a la red.
4. Encienda el conmutador.
5. Compruebe que el PC con la aplicación Smart Control Center se encuentra en la misma subred que el conmutador.

Ahora, configure el conmutador con la aplicación Smart Control Center

1. Haga doble clic en el icono de la aplicación Smart Control Center del escritorio, o bien, seleccione el menú Inicio de Windows y, a continuación, Programas para ejecutar la aplicación y ver la pantalla aquí mostrada.



2. Haga clic en Discover (Detectar) para localizar el conmutador en la red.

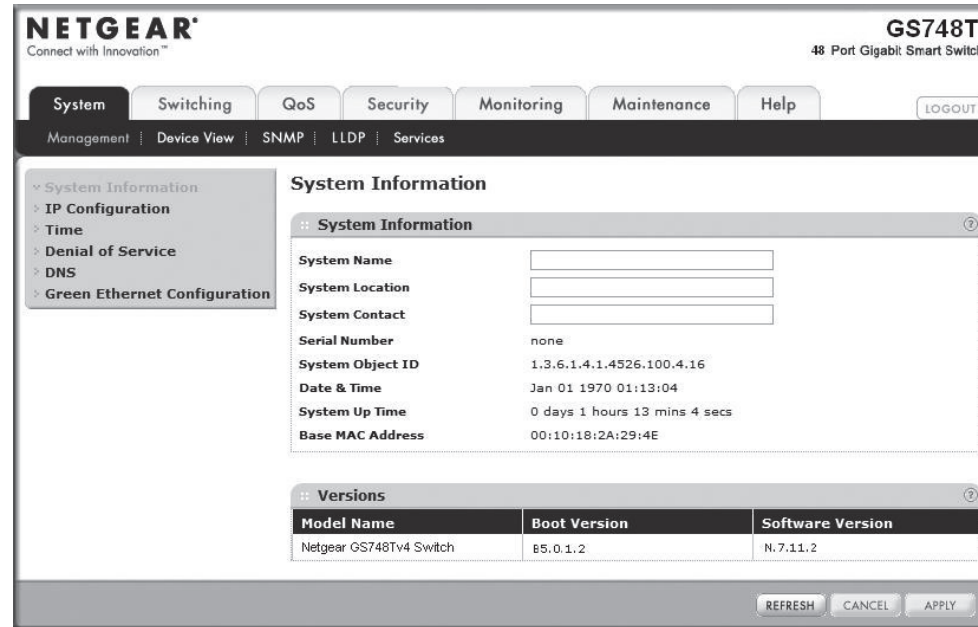


La aplicación Smart Control Center detecta el conmutador y muestra su dirección MAC, su dirección IP y el número de modelo. Si no puede configurar el conmutador, compruebe que los cables de conexión están bien conectados y que la dirección IP del PC configurada se encuentra en la misma subred que el conmutador y, a continuación, pulse el botón Discover (Detectar).

- Haga clic para seleccionar la línea en la que se muestran los datos del conmutador. Si hay varios conmutadores en la red, asegúrese de que selecciona el que quiere configurar.
- Haga clic en Web Browser Access (Acceso en navegador web) para abrir el registro del conmutador en pantalla.



- Introduzca la contraseña predeterminada en minúscula en y haga clic en Login In (Iniciar sesión). El en conmutador se mostrará la página principal de los ajustes del conmutador. Configure el conmutador para la red. Para obtener ayuda para los procedimientos de configuración, consulte el manual de referencia disponible en el CD de recursos, o bien, la ayuda en línea del conmutador. Tras iniciar sesión en el conmutador, se abre el menú principal de Web Browser Access (Acceso en navegador web).



Use las opciones del menú de configuración para configurar el conmutador.

Solución de problemas

En esta sección se incluye una serie de consejos para corregir algunos de los problemas más sencillos con los que se puede encontrar.

- Asegúrese de encender el PC y el conmutador en el orden correcto. Siga esta secuencia: apague el conmutador y el ordenador. Primero, encienda el conmutador y espere dos minutos. A continuación, encienda el ordenador.
- Asegúrese de que los cables Ethernet están bien conectados. Debe haber encendida una luz de estado de puerto LAN por cada ordenador que esté bien conectado mediante un cable Ethernet al conmutador.
- Asegúrese de que la configuración de red del ordenador es correcta. En la mayoría de los casos, los ordenadores deben configurarse para obtener una dirección IP de forma automática mediante DHCP. Para obtener más ayuda sobre este tema, consulte el manual de referencia del GS716T/GS724T; en el CD de recursos encontrará un enlace al manual de referencia en línea.

Si su red utiliza direcciones IP estáticas, asegúrese de que el conmutador y el ordenador se configuran con direcciones IP válidas.

Servicio técnico

Gracias por elegir un producto NETGEAR.

Una vez instalado el dispositivo, busque en la etiqueta del producto el número de serie y regístrelo en <http://www.netgear.com/register>. De lo contrario, no podrá hacer uso de nuestro servicio técnico telefónico. Le recomendamos que se registre a través de nuestro sitio web.

Podrá encontrar actualizaciones del producto y asistencia técnica en la página <http://kbserver.netgear.com>.

Para obtener información adicional acerca de la instalación, la configuración y el uso del dispositivo GS748T, consulte el *manual del usuario*.

Para consultar la declaración de conformidad completa, visite el sitio web de declaraciones de conformidad de la UE de NETGEAR en: http://kb.netgear.com/app/answers/detail/a_id/11621/.



Este símbolo se ha colocado conforme a la directiva 2002/96 de la UE sobre residuos de aparatos eléctricos y electrónicos (RAEE). Si se tuviera que desechar este producto dentro de la Unión Europea, se tratará y se reciclará de conformidad con lo dispuesto en las leyes locales pertinentes, en aplicación de la directiva RAEE.



201-16577-01

Octubre de 2012

©2012 NETGEAR, Inc. Reservados todos los derechos. NETGEAR y el logotipo de NETGEAR son marcas comerciales registradas de NETGEAR, Inc. en Estados Unidos y en otros países. El resto de marcas y nombres de productos son marcas comerciales o marcas comerciales registradas por sus respectivos titulares. La información contenida en el documento puede sufrir modificaciones sin previo aviso.