

## Commutateur Smart Switch™ NETGEAR GS748T

### Commencez ici

#### Vérification du contenu de la boîte

- Commutateur Smart Switch NETGEAR
- Pieds en caoutchouc pour l'installation sur une table
- Cordon d'alimentation
- Kit de fixation sur bâti pour l'installation du commutateur dans un bâti de 48,3 cm (19 pouces)
- Guide d'installation
- CD du commutateur Smart Switch incluant l'utilitaire NETGEAR Smart Control Center et le Guide d'installation matérielle du GS748T. (Le CD inclut un lien vers la version en ligne du Manuel de l'administrateur logiciel du GS748T).

#### Préparez ensuite un PC doté d'un adaptateur Ethernet et d'un lecteur de CD-ROM

Vérifiez que le PC dispose d'un adaptateur Ethernet et d'un lecteur de CD-ROM.

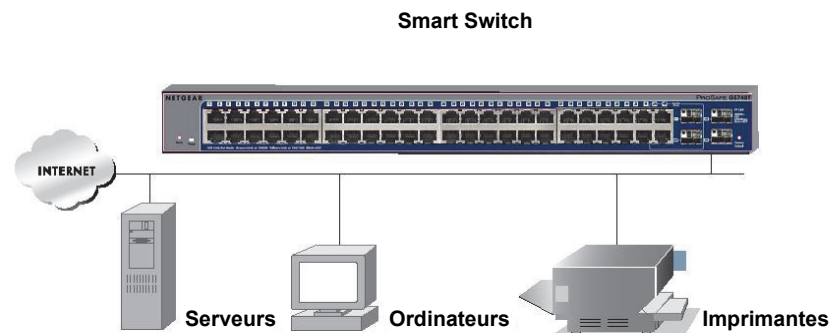
#### Installez ensuite l'utilitaire Smart Control Center sur un PC

1. Insérez le CD dans votre lecteur de CD-ROM.
2. Exécutez le programme d'installation pour installer l'utilitaire Smartwizard Discovery. Un assistant d'installation vous guide à travers les différentes étapes du processus.

#### Ensuite, connectez votre commutateur Smart Switch dans l'ordre correct.


Les instructions suivantes présument que votre réseau utilise le protocole DHCP. Si vous utilisez des adresses IP statiques sur votre réseau, configurez l'adresse IP du commutateur avant de le connecter au réseau. En l'absence de serveur DHCP, le commutateur utilise par défaut 192.168.0.239 comme adresse IP. Pour configurer le commutateur avant de le connecter au réseau :

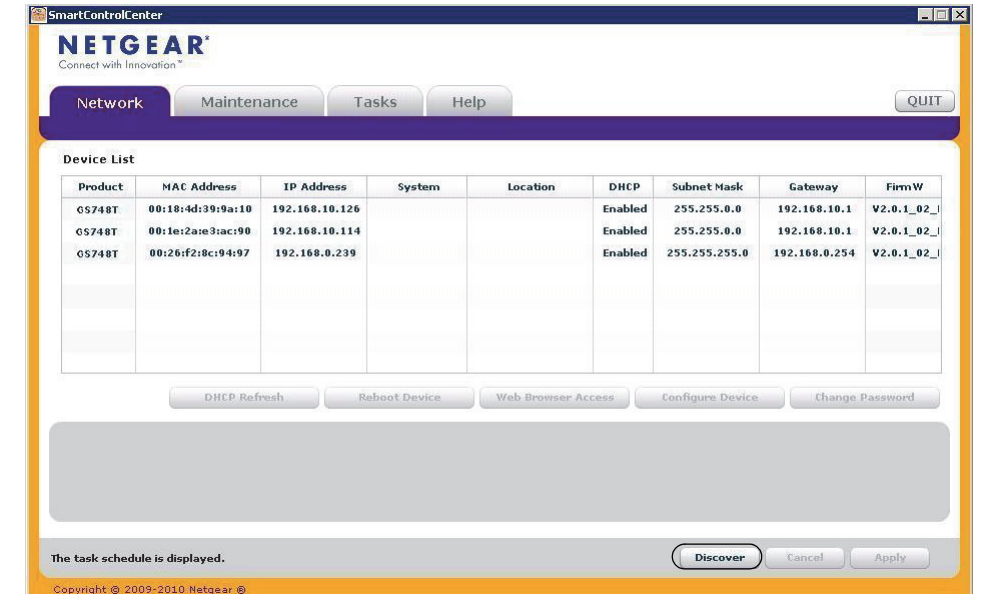
1. Attribuez au PC une adresse IP statique comprise dans le sous-réseau 192.168.0.x, puis connectez le PC au commutateur. Utilisez ensuite l'utilitaire Smart Control Center pour configurer le commutateur.
2. Connectez chaque PC à un port réseau RJ-45 du panneau avant du commutateur. Utilisez des câbles à paire torsadée non blindée (UTP) de catégorie 5 (Cat5) dotés d'un connecteur RJ-45 pour effectuer ces connexions.



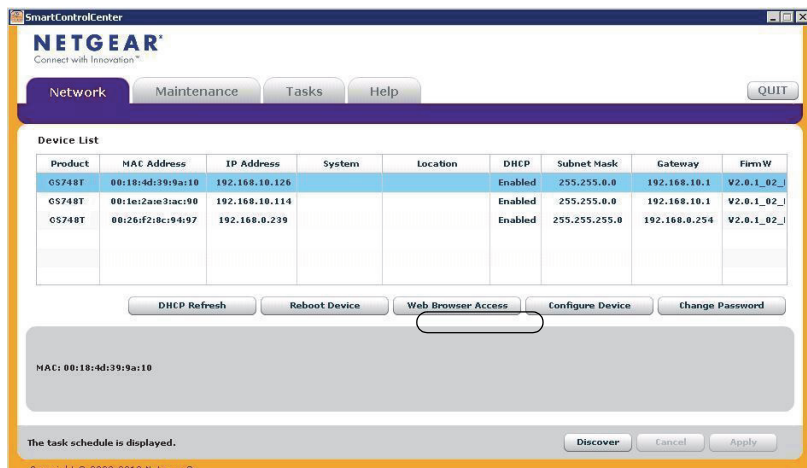
3. Connectez le commutateur au réseau.
4. Mettez le commutateur sous tension.
5. Vérifiez que le PC sur lequel l'utilitaire Smart Control Center est installé appartient au même sous-réseau que le commutateur.

#### A présent, configurez le commutateur à l'aide de l'utilitaire Smart Control Center

1. Double-cliquez sur l'icône  de l'utilitaire Smart Control Center présente sur votre bureau ou dans les programmes du menu Démarrer de Windows pour exécuter l'utilitaire et afficher cet écran.



2. Cliquez sur Discover (Détecter) pour détecter le commutateur sur le réseau.



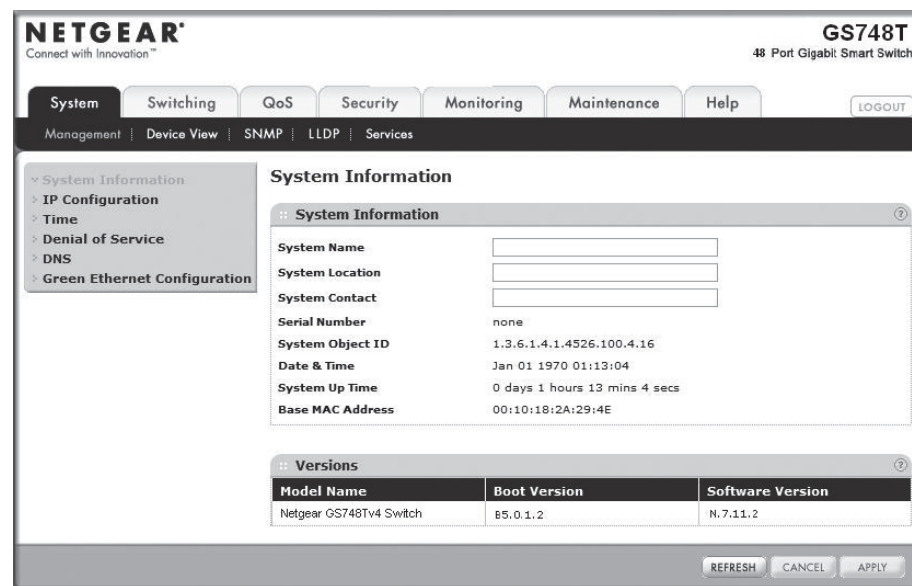
Une fois le commutateur détecté, l'utilitaire Smart Control Center affiche son adresse MAC, son adresse IP et son numéro de modèle. Si vous ne parvenez pas à configurer votre commutateur, vérifiez que les connexions de câbles ont été correctement effectuées et que l'adresse IP du PC appartient au même sous-réseau que le commutateur, puis cliquez sur le bouton Discover (Détecter).

3. Cliquez sur la ligne affichant les détails de votre commutateur pour la sélectionner. Si plusieurs commutateurs sont présents sur votre réseau, vérifiez bien quel commutateur vous souhaitez configurer avant d'effectuer votre sélection.
4. Cliquez sur Web Browser Access (Accès via un navigateur Web) pour afficher l'écran de connexion du commutateur.



5. Saisissez le mot de passe par défaut (password) en minuscules, puis cliquez sur Login (Connexion). Le commutateur affiche la page principale de configuration du commutateur. Configurez le commutateur pour votre réseau. Consultez le Manuel de référence sur le CD ou l'aide en ligne intégrée au commutateur pour obtenir de l'aide sur les procédures de configuration.

Une fois que vous êtes connecté au routeur, le menu principal de l'accès via un navigateur Web s'affiche.



Configurez votre commutateur à l'aide des options du menu de configuration.

## Conseils de dépannage

Voici quelques conseils pour vous aider à corriger les problèmes simples que vous pourriez rencontrer.

- Veillez à mettre le PC et le commutateur sous tension en respectant l'ordre correct. Procédez de la manière suivante. Mettez le commutateur et l'ordinateur hors tension. Mettez tout d'abord le commutateur sous tension, puis patientez deux minutes. Mettez ensuite l'ordinateur sous tension.
- Assurez-vous que les câbles Ethernet sont correctement branchés. Pour chaque ordinateur sous tension, connecté au commutateur via un câble Ethernet correctement branché, le voyant d'état du port de réseau local correspondant du commutateur sera allumé.
- Assurez-vous que les paramètres réseau de l'ordinateur sont corrects. En général, les ordinateurs sont configurés pour obtenir une adresse IP via DHCP. Pour obtenir de l'aide à ce sujet, consultez le Manuel de référence du GS716T/ GS724T. Un lien vers la version en ligne du Manuel de référence est inclus dans le CD fourni.

Si votre réseau utilise des adresses IP statiques, vérifiez que vous avez bien configuré des adresses IP valides pour le commutateur et l'ordinateur.

## Support technique

Nous vous remercions d'avoir choisi les produits NETGEAR.

Après l'installation de votre appareil, notez le numéro de série inscrit sur l'étiquette de votre produit. Il vous sera nécessaire pour enregistrer votre produit à l'adresse <http://www.NETGEAR.com/register>. Vous devez être enregistré pour utiliser le service d'assistance téléphonique. Nous vous recommandons vivement de procéder à l'enregistrement sur notre site Web.

Visitez le site <http://kbserver.netgear.com> pour obtenir des mises à jour de produits et consulter le support Web.

Pour en savoir plus sur l'installation, la configuration et l'utilisation de votre GS748T, reportez-vous au *Manuel de l'utilisateur*.

Pour consulter la déclaration de conformité complète, rendez-vous sur le site Web NETGEAR des déclarations de conformité pour l'UE à l'adresse : [http://kb.netgear.com/app/answers/detail/a\\_id/11621/](http://kb.netgear.com/app/answers/detail/a_id/11621/)



Ce symbole a été apposé conformément à la directive européenne 2002/96 sur la mise au rebut des équipements électriques et électroniques (directive WEEE - Waste Electrical and Electronic Equipment). En cas de mise au rebut de ce produit dans un Etat membre de l'Union européenne, il doit être traité et recyclé conformément à cette directive.



201-16576-01

Octobre 2012

©2012 par NETGEAR, Inc. Tous droits réservés. NETGEAR et le logo NETGEAR sont des marques déposées de NETGEAR, Inc. aux Etats-Unis et/ou dans d'autres pays. Les autres marques ou noms de produits sont des marques commerciales ou des marques déposées de leurs détenteurs respectifs. Les informations sont sujettes à changement sans préavis.