

Commutateur NETGEAR Smart Switch ProSafe® GS728TXS

Contenu de la boîte

- Commutateur NETGEAR Smart Switch ProSafe® GS728TXS
- Pieds en caoutchouc pour l'installation sur une table
- Cordon d'alimentation secteur
- Kit de fixation sur bâti de 48,3 cm (19 pouces), pour une installation sur bâti
- Guide d'installation
- CD du commutateur Smart Switch incluant l'utilitaire Smart Control Center et *Le guide d'installation matérielle du GS728TXS*. (Le CD inclut un lien vers la version en ligne du *Manuel de l'administrateur du logiciel du GS728TXS*.)

AVERTISSEMENT : NE PAS empiler l'appareil, ne pas le placer dans des espaces réduits ou fermés, ou encore sur de la moquette ou un tapis. Prenez soin de laisser un espace d'au moins 2 pouces (5 cm) autour de votre appareil.

Configuration du commutateur

Installez l'utilitaire Smart Control Center et utilisez-le pour configurer le commutateur.

Installation de l'utilitaire Smart Control Center sur un ordinateur

1. Insérez le CD dans votre lecteur de CD.
2. Exécutez le programme d'installation pour installer l'utilitaire Smart Control Center.
Un assistant d'installation vous guide à travers les différentes étapes du processus.

Connectez votre Smart Switch

Si vous avez un serveur DHCP dans votre réseau, voir [Connexion du commutateur à votre réseau](#).

Si vous utilisez des adresses IP statiques sur votre réseau, voir d'abord [Configuration du commutateur avec une adresse IP statique](#), puis voir [Connexion du commutateur à votre réseau](#).

Configuration du commutateur avec une adresse IP statique

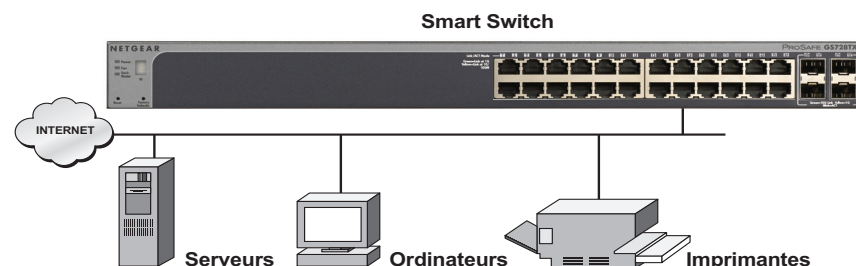
Si vous utilisez une adresse IP statique dans votre réseau, configurez l'adresse IP du commutateur avant de brancher le commutateur sur votre réseau. L'adresse IP par défaut du commutateur sera 192.168.0.239.

Remarque : Si vous utilisez un serveur DHCP sur votre réseau, cette procédure ne s'applique pas à vous; dans ce cas, passez directement à [Connexion du commutateur à votre réseau](#).

1. Configurez l'ordinateur avec une adresse IP statique dans le sous-réseau 192.168.0.x.
2. Connecter l'ordinateur au commutateur.
3. Configurez l'adresse IP du commutateur en fonction de votre configuration réseau.

Connexion du commutateur à votre réseau

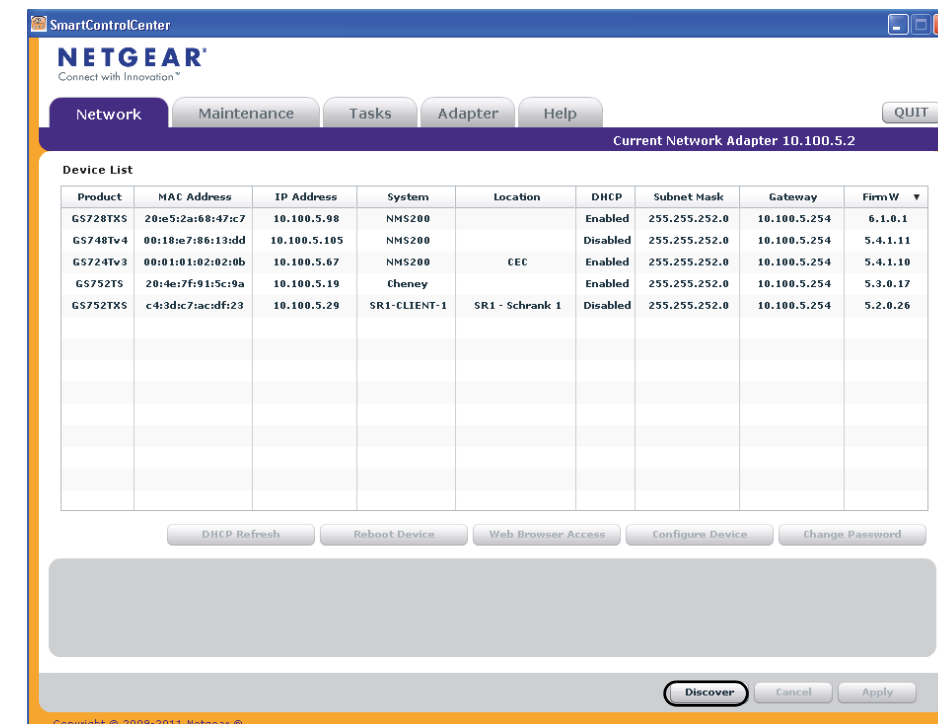
1. Connectez chaque ordinateur à un port réseau RJ-45 sur le panneau avant du commutateur.
Utilisez des câbles de catégorie 5 (Cat 5), ou mieux des câbles Ethernet dotés d'un connecteur RJ-45 pour effectuer ces connexions.



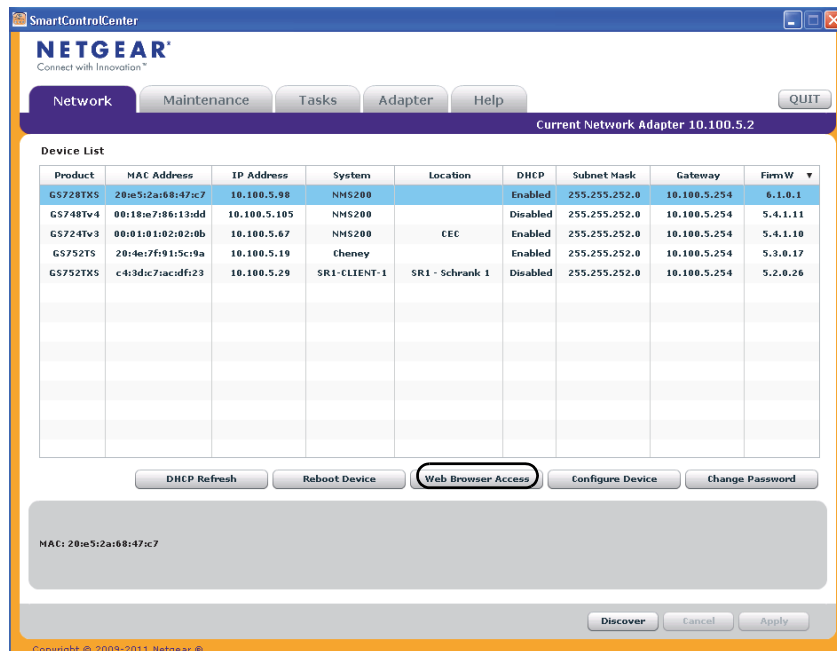
2. Connectez le commutateur au réseau.
3. Mettez le commutateur sous tension.
4. Vérifiez que l'ordinateur avec l'utilitaire Smart Control Center est sur le même sous-réseau que le commutateur.

Configuration du commutateur à l'aide de l'utilitaire Smart Control Center

1. Double-cliquez sur l'icône Smart Control Center sur votre bureau ou dans le menu Démarrer de Windows pour lancer l'utilitaire et afficher cet écran.

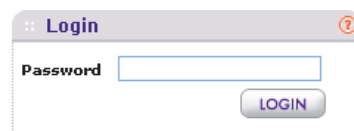


2. Cliquez sur **Discover** (Détecter).
Une fois le commutateur détecté, l'utilitaire Smart Control Center affiche son adresse MAC, son adresse IP, et son numéro de modèle.



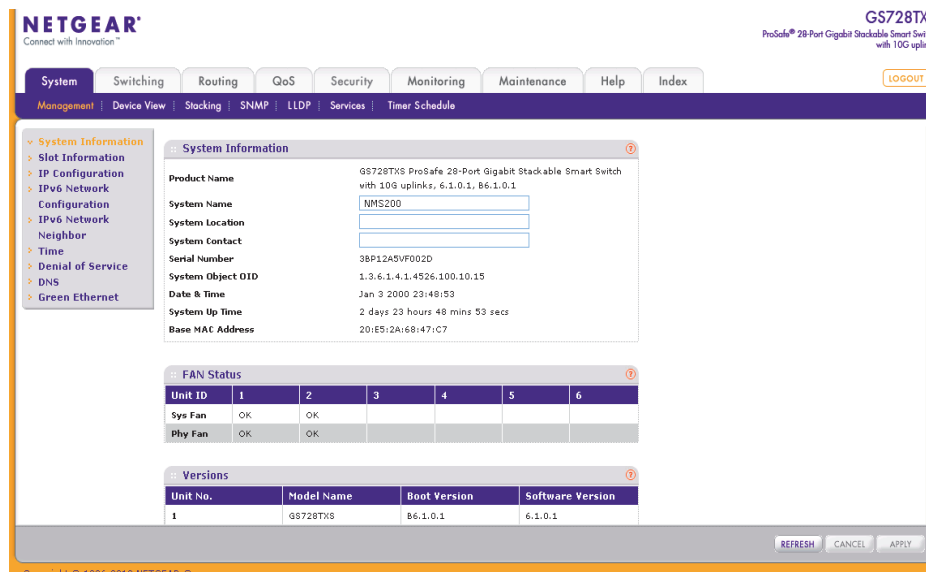
Si l'utilitaire ne détecte pas votre commutateur, vérifiez que les connexions des câbles ont été correctement effectuées et que l'adresse IP de l'ordinateur appartient au même sous-réseau que le commutateur, puis cliquez sur le bouton **Discover** (Détecter).

3. Cliquez sur la ligne du commutateur que vous voulez configurer.
4. Cliquez sur le bouton **Web Browser Access** (Accès via un navigateur Web) pour afficher l'écran de connexion du commutateur.



5. Entrez le mot de passe par défaut (**password**) en minuscules et cliquez sur **Login** (Connexion).

L'écran d'informations système apparaît.



6. Configurez le commutateur pour votre réseau.

Pour plus d'information, consultez le *Manuel de l'administrateur du logiciel du GS728TXS*.

Conseils de dépannage

Voici quelques conseils qui vous aideront à corriger les problèmes simples que vous pourriez rencontrer.

- Veillez à mettre l'ordinateur et le commutateur sous tension en respectant l'ordre :
 1. Mettez le commutateur sous tension, puis patientez 2 minutes.
 2. Mettez l'ordinateur sous tension et connectez-le au commutateur.

- Assurez-vous que les câbles Ethernet sont branchés.

Pour chaque ordinateur sous tension connecté au commutateur, le voyant d'état du port de réseau local du commutateur correspondant est allumé.

- Assurez-vous que les paramètres réseau de votre ordinateur sont corrects.

En général, les ordinateurs sont configurés pour obtenir une adresse IP par DHCP.

Si votre réseau utilise des adresses IP statiques, vérifiez que vous avez bien configuré des adresses IP valides pour le commutateur et l'ordinateur. Si vous souhaitez obtenir des informations plus détaillées, reportez-vous au manuel de l'administrateur du logiciel.

Assistance

Nous vous remercions d'avoir choisi les produits NETGEAR.

Après l'installation de votre appareil, notez le numéro de série inscrit sur l'étiquette de votre produit. Il vous sera nécessaire pour enregistrer votre produit à l'adresse <https://my.netgear.com>.

Vous devez enregistrer votre produit avant de pouvoir utiliser l'assistance téléphonique de NETGEAR. NETGEAR vous recommande d'enregistrer votre produit sur le site Web de NETGEAR. Pour obtenir des mises à jour de produits et accéder au support Web, rendez-vous à l'adresse <http://support.netgear.com>.

NETGEAR vous recommande d'utiliser uniquement les ressources d'assistance officielles de NETGEAR.

Pour en savoir plus sur l'installation, la configuration et l'utilisation de votre commutateur Smart Switch, consultez le manuel de l'administrateur du logiciel. Vous pouvez obtenir le manuel en ligne à l'adresse <http://downloadcenter.netgear.com>.

Pour consulter la déclaration de conformité actuelle, rendez-vous sur le site http://support.netgear.com/app/answers/detail/a_id/11621/.

NETGEAR, le logo NETGEAR et Connect with Innovation sont des marques commerciales et/ou des marques déposées de NETGEAR, Inc. et/ou des filiales de NETGEAR aux États-Unis et/ou dans d'autres pays. Les informations sont sujettes à changement sans préavis. © NETGEAR, Inc. Tous droits réservés.

Pour une utilisation en intérieur uniquement dans tous les états membres de l'UE, les états de l'AELE et la Suisse.

Janvier 2013



201-16698-01

NETGEAR, Inc.
350 East Plumeria Drive
San Jose, CA 95134 USA