

NETGEAR Smart Switch™ GS728TP, GS728TPP, GS752TP

Contenido de la caja

- NETGEAR Smart Switch™ GS728TP, GS728TPP o GS752TP
- Almohadillas de goma para instalación en sobremesa
- Cable de alimentación de CA
- Kit de montaje en bastidor de 19 pulgadas para instalación en bastidor
- Guía de instalación
- CD de recursos para conmutadores Smart Switch que incluye la aplicación Smart Control Center y la guía de instalación de hardware. (Encontrará un enlace al manual de administración de software en línea en el CD de recursos).

Configurar el conmutador

Instale la aplicación Smart Control Center y utilícela para configurar el conmutador.

Instalación de la utilidad Smart Control Center en un equipo

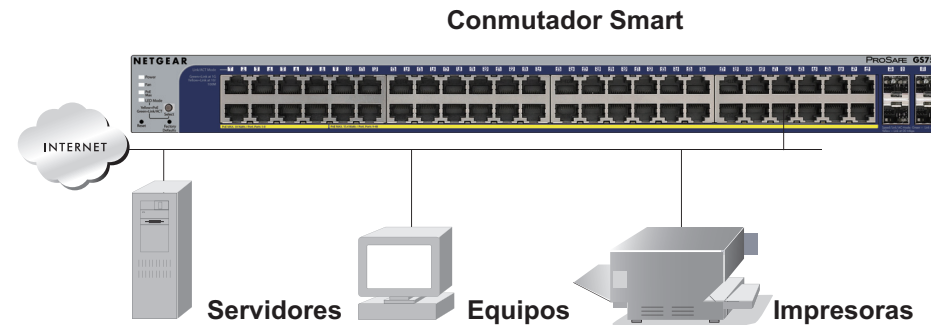
1. Introduzca el CD de recursos en la unidad de CD.
2. Ejecute el programa de instalación para instalar la aplicación Smart Control Center. El asistente de instalación le guiará a lo largo del proceso de instalación.

Conectar su Smart Switch

En estas instrucciones se da por supuesto que la red usa el protocolo DHCP. Si utiliza una dirección IP fija o estática para su red, configure la dirección IP del conmutador antes de conectar el conmutador a la red. Si no hay servidor DHCP, la dirección IP del conmutador cambiará a 192.168.0.239.

1. Configure el equipo con una dirección IP fija que pertenezca a la subred 192.168.0.x y conecte el equipo al conmutador. A continuación, use la aplicación Smart Control Center para configurar el conmutador.
2. Conecte cada equipo a un puerto de red RJ-45 en el panel frontal del conmutador.

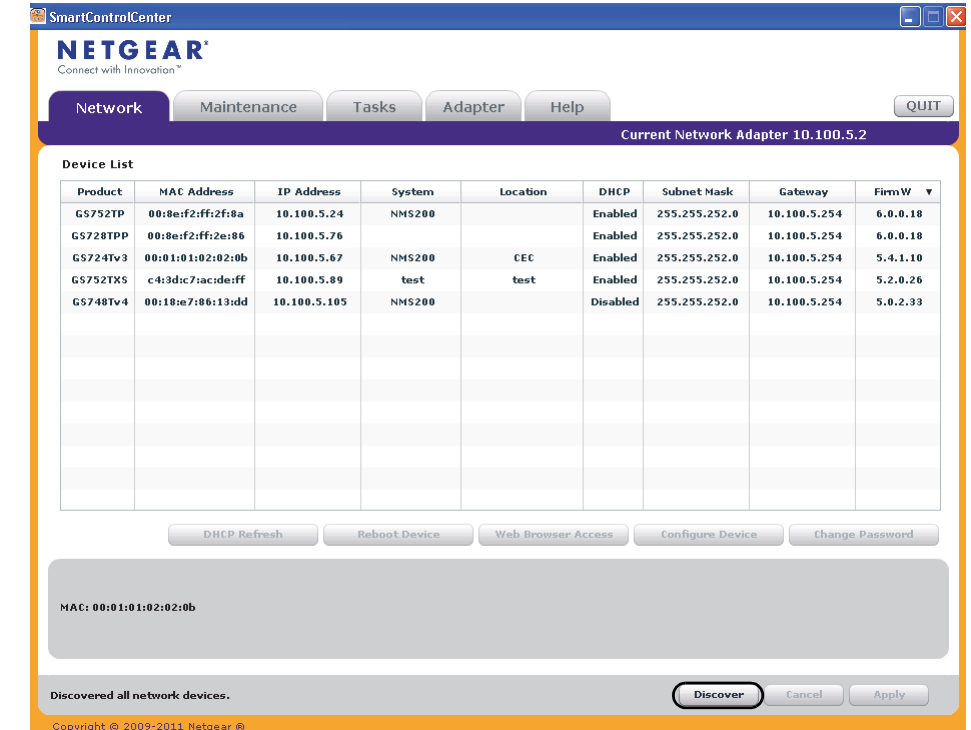
Use un cable de par trenzado no blindado (UTP) de Categoría 5 (Cat 5) con un conector RJ-45 para realizar este tipo de conexiones.



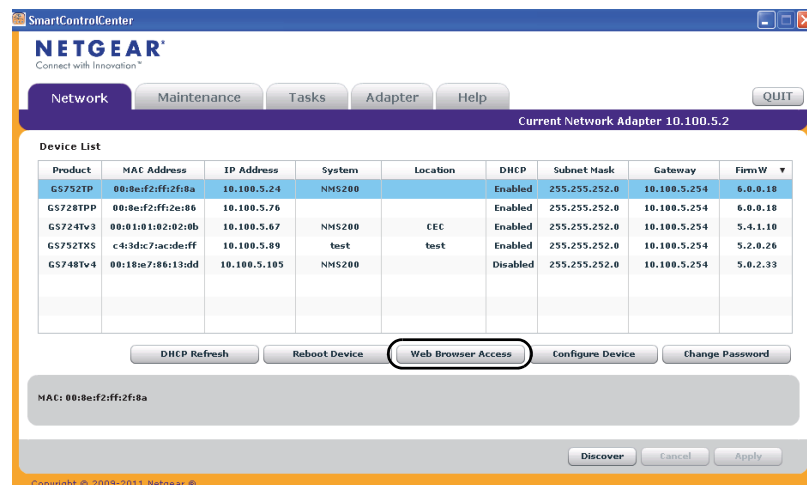
3. Conecte el conmutador a la red.
4. Encienda el conmutador.
5. Compruebe que el equipo con la aplicación Smart Control Center se encuentra en la misma subred que el conmutador.

Configuración del conmutador con la aplicación Smart Control Center

1. Haga doble clic en el icono de la aplicación Smart Control Center del escritorio, o bien, seleccione el menú Inicio de Windows para ejecutar la aplicación y ver la pantalla aquí mostrada.

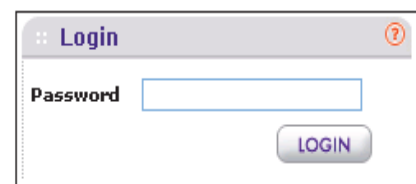


2. Haga clic en **Discover** (Detectar) para localizar el conmutador en la red.



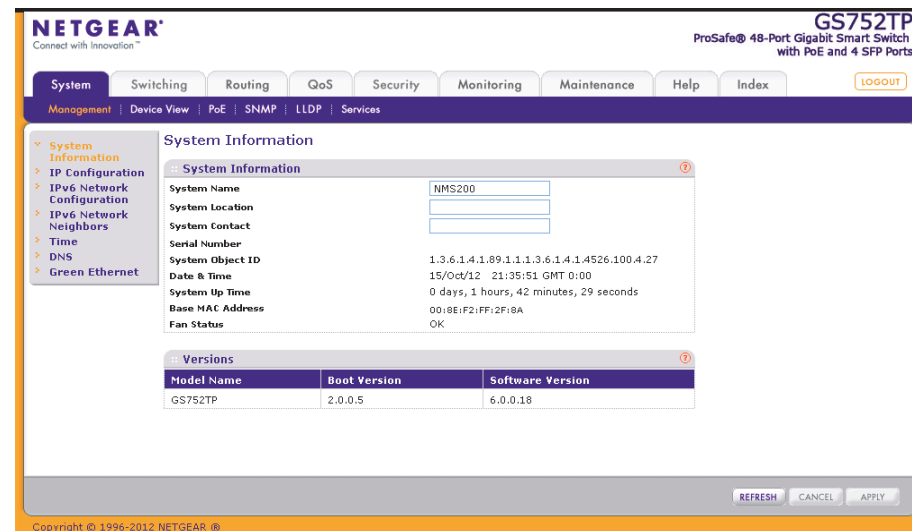
La aplicación Smart Control Center detecta el conmutador y muestra su dirección MAC, su dirección IP y el número de modelo. Si no puede configurar el conmutador, compruebe que los cables de conexión están bien conectados y que la configuración de la dirección IP del equipo se encuentra en la misma subred que el conmutador y, a continuación, pulse el botón **Discover** (Detectar).

- Haga clic para seleccionar la línea en la que se muestran los datos del conmutador. Si hay varios conmutadores en la red, asegúrese de que selecciona el que quiere configurar.
- Haga clic en **Web Browser Access** (Acceso en navegador web) para abrir la pantalla de Registro del conmutador.



- Introduzca la contraseña predeterminada en minúscula en el campo **Password** (Contraseña) y haga clic en **Login In** (Iniciar sesión). El conmutador mostrará la página principal de configuración del conmutador. Configure el conmutador para la red. Para obtener ayuda para los procedimientos de configuración, consulte el manual de referencia disponible en el CD de recursos, o bien, la ayuda en línea del conmutador.

Tras iniciar sesión en el conmutador, se abre la pantalla principal de System Information (Información del sistema).



Use las opciones del menú de configuración para configurar el conmutador.

Solución de problemas

En esta sección se incluye una serie de consejos para corregir algunos de los problemas más sencillos con los que se podría encontrar.

- Asegúrese de encender el equipo y el conmutador en el orden correcto: Primero, apague el conmutador y el equipo. A continuación, encienda el conmutador y espere 2 minutos. Por último, encienda el equipo.

Para la declaración de conformidad de la UE completa, visite http://support.netgear.com/app/answers/detail/a_id/11621/.

Sólo para uso interior en todos los Estados miembros de la UE, estados de la AELE y Suiza.

- Asegúrese de que los cables Ethernet estén conectados. Para cada equipo con alimentación conectado al conmutador, el indicador de estado del puerto LAN correspondiente del conmutador estará encendido.
- Asegúrese de que la configuración de red del equipo es correcta. En la mayoría de los casos, los equipo es deben configurarse para obtener una dirección IP de forma automática a través de DHCP. Si su red utiliza direcciones IP estáticas, asegúrese de que el conmutador y el equipo se configuran con direcciones IP válidas. Para más ayuda sobre este tema, consulte el manual de gestión del software.

Servicio técnico

Una vez instalado el dispositivo, busque el número de serie en la etiqueta del producto y regístrelo en <https://my.netgear.com>.

Deberá registrar su producto para poder hacer uso de nuestro servicio telefónico de asistencia NETGEAR. NETGEAR recomienda registrar su producto a través de la página web de NETGEAR. Podrá encontrar actualizaciones del producto y asistencia técnica en <http://support.netgear.com>.

Para más información acerca de la instalación, configuración y uso de su conmutador smart, consulte el manual de gestión del software. Puede obtener el manual en línea en <http://downloadcenter.netgear.com>.

NETGEAR recomienda utilizar sólo los recursos de soporte oficiales NETGEAR.

ADVERTENCIA:

No coloque dispositivos uno encima del otro (en una pila), en espacios reducidos o cajones ni sobre moquetas o alfombras. Asegúrese de que haya un espacio libre de al menos 2 pulgadas (5 cm) alrededor del equipo para que ventile.



201-15988-01

Diciembre de 2012

NETGEAR, el logotipo de NETGEAR y Connect with Innovation son marcas comerciales o marcas comerciales registradas de NETGEAR, Inc. o sus filiales en Estados Unidos y otros países. La información contenida en el documento puede sufrir modificaciones sin previo aviso. El resto de marcas y nombres de productos son marcas comerciales o marcas comerciales registradas de sus respectivos titulares. © NETGEAR, Inc. Todos los derechos reservados.