

NETGEAR Smart Switch™ GS728TP, GS728TPP, GS752TP

Packungsinhalt

- NETGEAR Smart Switch™ GS728TP, GS728TPP und GS752TP
- Rutschfeste Füße zur Aufstellung auf einer Tischplatte
- AC-Netzkabel
- Montageset für die Installation in einem 19-Zoll-Rack
- Installationsanleitung
- Begleit-CD für den Smart Switch mit Smart Control Center und Installationsanleitung für die Hardware. (Ein Link zum online verfügbaren Software-Administrationshandbuch befindet sich auf der Begleit-CD.)

Konfigurieren des Switches

Installieren Sie das Dienstprogramm Smart Control Center, und konfigurieren Sie damit den Switch.

Installieren des Smart Control Centers auf einem Computer

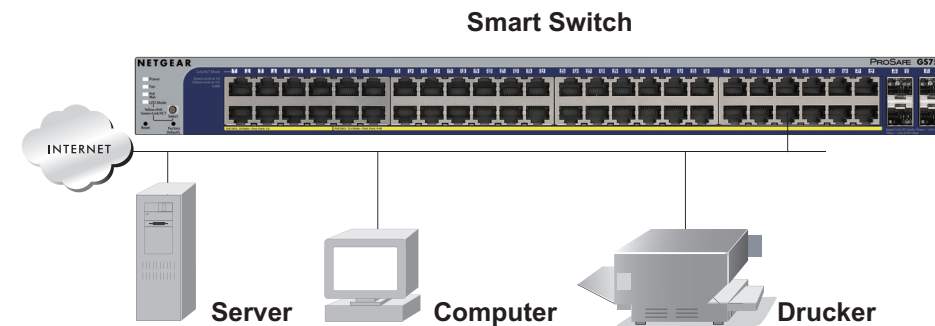
1. Legen Sie die Begleit-CD in das CD-Laufwerk ein.
2. Installieren Sie das Smart Control Center mithilfe des Setup-Programms. Der Installationsassistent führt Sie durch die Installation.

Anschließen des Smart Switches

In dieser Anleitung wird davon ausgegangen, dass Sie in Ihrem Netzwerk DHCP verwenden. Wenn Sie in Ihrem Netzwerk statische IP-Adressen verwenden, sollten Sie die IP-Adresse des Switches konfigurieren, bevor Sie den Switch an das Netzwerk anschließen. Wenn kein DHCP-Server vorhanden ist, ist die IP-Adresse standardmäßig 192.168.0.239.


1. Richten Sie den Computer mit einer statischen IP-Adresse im 192.168.0.x-Subnetz ein, und schließen Sie ihn an den Switch an. Konfigurieren Sie den Switch anschließend mithilfe des Smart Control Centers.
2. Schließen Sie Computer an die einzelnen RJ-45-Netzwerkanschlüsse an der Vorderseite des Switches an.

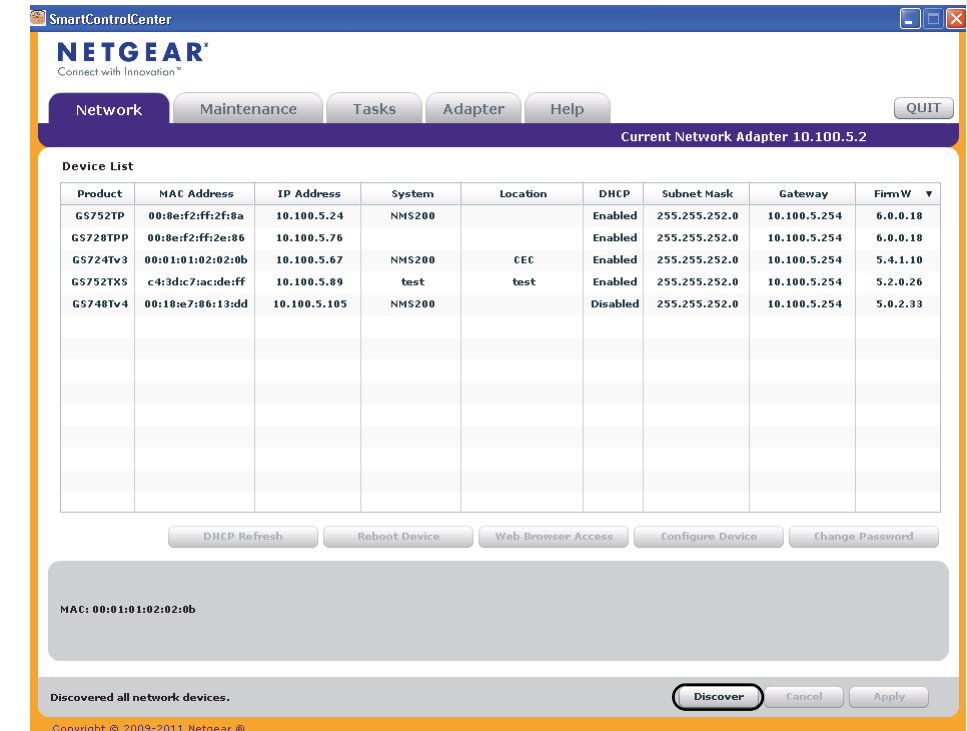
Verwenden Sie ungeschirmte Twisted-Pair-Kabel (UTP) der Kategorie 5 (Cat5) mit einem RJ-45-Stecker.



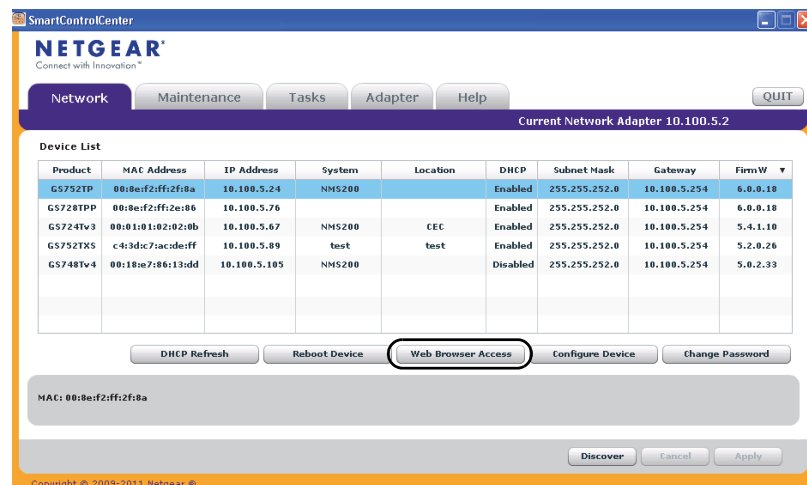
3. Schließen Sie den Switch an Ihr Netzwerk an.
4. Schalten Sie den Switch ein.
5. Stellen Sie sicher, dass sich der Computer mit dem Smart Control Center im selben Subnetz befindet wie der Switch.

Konfigurieren des Switches mithilfe des Smart Control Centers

1. Klicken Sie doppelt auf das Smart Control Center-Symbol  auf Ihrem Desktop, oder starten Sie das Programm über das Windows-Startmenü.



2. Klicken Sie auf **Discover** (Erkennen), um den Switch im Netzwerk zu finden.



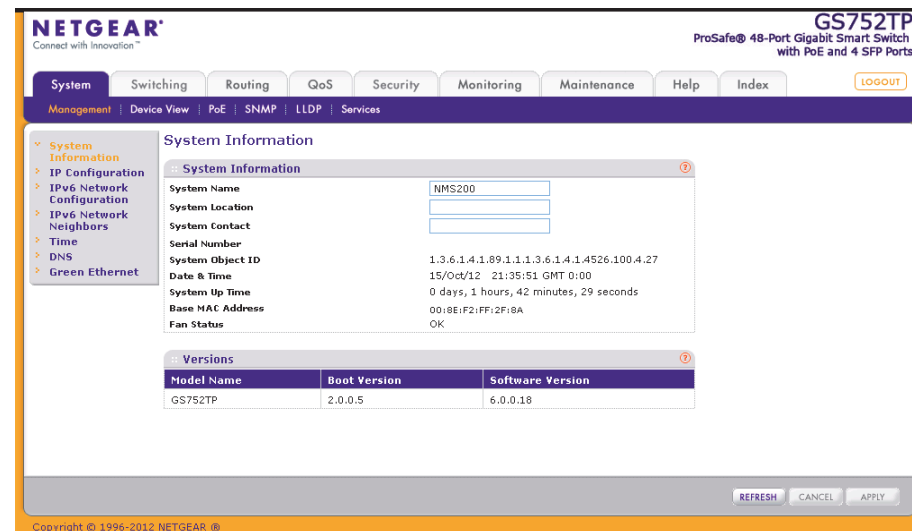
Das Smart Control Center findet den Switch und zeigt dessen MAC-Adresse, IP-Adresse und Modellnummer an. Wenn Sie Ihren Switch nicht konfigurieren können, sollten Sie überprüfen, ob alle Kabel fest eingesteckt sind und ob sich die Konfiguration der IP-Adresse des Computers im selben Subnetz befindet wie der Switch, und anschließend auf **Discover** (Erkennen) klicken.

3. Markieren Sie per Mausklick die Zeile, die die Informationen zu Ihrem Switch enthält. Wenn sich in Ihrem Netzwerk mehrere Switches befinden, wählen Sie den Switch aus, den Sie konfigurieren möchten.
4. Klicken Sie auf **Web Browser Access** (Webbrowser-Zugriff), um den Anmeldebildschirm des Switches anzuzeigen.



5. Geben Sie das standardmäßige **Password** (password) in Kleinbuchstaben ein, und klicken Sie auf **Login** (Anmelden). Auf dem Switch wird die Hauptseite für die Einstellungen angezeigt. Konfigurieren Sie den Switch für Ihr Netzwerk. Ziehen Sie bei Bedarf das Referenzhandbuch auf der Ressourcen-CD oder die Online-Hilfe für den Switch zurate.

Nach der Anmeldung beim Switch wird das Hauptmenü angezeigt.



Konfigurieren Sie den Switch mithilfe der Optionen im Konfigurationsmenü.

Tipps zur Fehlerbehebung

Hier finden Sie Tipps zur Behebung einfacherer Probleme.

- Achten Sie stets darauf, Computer und Switch in der korrekten Reihenfolge einzuschalten:
Schalten Sie den Switch und den Computer aus. Schalten Sie anschließend den Switch ein, und warten Sie 2 Minuten. Schalten Sie nun den Computer ein.

- Überprüfen Sie, ob die Netzkabel richtig angeschlossen sind. Für jeden eingeschalteten Computer, der über ein Netzkabel mit dem Switch verbunden ist, leuchtet die entsprechende Status-LED des LAN-Ports auf.
- Vergewissern Sie sich, dass die Netzwerkeinstellungen des Computers korrekt sind.

In den meisten Fällen sind Computer so konfiguriert, dass die IP-Adresse über DHCP bezogen wird.

Wenn in Ihrem Netzwerk statische IP-Adressen verwendet werden, sollten Sie sicherstellen, dass der Switch und der Computer mit gültigen IP-Adressen konfiguriert wurden. Weitere Informationen zu diesem Thema finden Sie im Referenzhandbuch.

Technischer Support

Registrieren Sie Ihr Gerät nach der Installation unter <https://my.netgear.com>. Sie benötigen dazu die Seriennummer, die sich auf dem Etikett des Produkts befindet.

Die Registrierung ist Voraussetzung für die Nutzung des telefonischen Supports von NETGEAR. NETGEAR empfiehlt die Registrierung des Produkts über die NETGEAR-Website. Produkt-Updates und Support im Internet erhalten Sie unter <http://support.netgear.com>.

Zusätzliche Informationen zum Einrichten, Konfigurieren und Verwenden des intelligenten Switches finden Sie im Softwareverwaltungshandbuch. Das Handbuch finden Sie online unter <http://downloadcenter.netgear.com>.

NETGEAR empfiehlt, nur die offiziellen NETGEAR Support-Stellen zu nutzen.

ACHTUNG!!

Stapeln Sie elektronische Geräte NICHT, stellen Sie sie NICHT in engen Räumen auf und legen Sie sie NICHT in Schubladen. Stellen Sie sicher, dass um das Gerät herum ein Abstand von mindestens 5 Zentimetern zu Wänden frei bleibt.



201-15986-01

Dezember 2012

Die vollständige EU-Konformitätserklärung finden Sie unter http://support.netgear.com/app/answers/detail/a_id/11621/.

In allen Staaten der EU, in EFTA-Staaten und in der Schweiz nur für die Verwendung in Räumen vorgesehen.

NETGEAR, das NETGEAR-Logo und Connect with Innovation sind Marken und/oder eingetragene Marken von NETGEAR, Inc. und/oder seiner Tochtergesellschaften in den USA und/oder anderen Ländern. Informationen können ohne vorherige Ankündigung geändert werden. Andere Marken- und Produktnamen sind eingetragene Marken oder Marken der jeweiligen Inhaber. © NETGEAR, Inc. Alle Rechte vorbehalten.