

## Commutateur NETGEAR Smart Switch™ GS728TP, GS728TPP, GS752TP

### Contenu de la boîte

- Commutateur NETGEAR Smart Switch™ GS728TP, GS728TPP, ou GS752TP
- Pieds en caoutchouc pour l'installation sur une table
- Cordon d'alimentation secteur
- Kit de fixation sur bâti de 48,3 cm (19 pouces) pour une installation sur bâti
- Guide d'installation
- CD du commutateur Smart Switch incluant l'utilitaire Smart Control Center et le Guide d'installation matérielle. (le CD inclut un lien vers la version en ligne du manuel de l'administrateur du logiciel).

### Configuration du commutateur

Installez l'utilitaire Smart Control Center et utilisez-le pour configurer le commutateur.

### Installation de l'utilitaire Smart Control Center sur un ordinateur

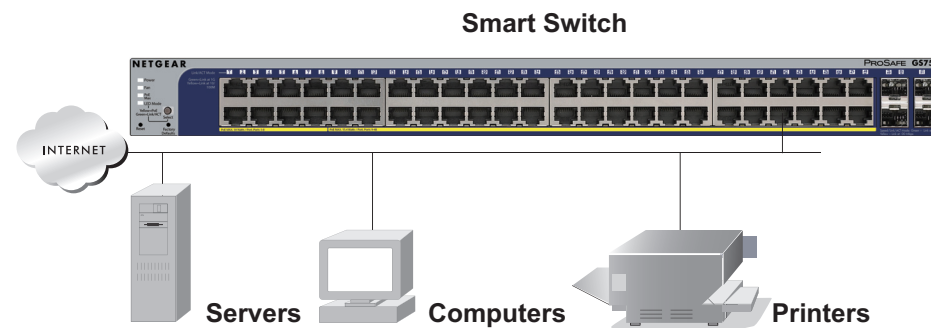
1. Insérez le CD dans votre lecteur de CD.
2. Exécutez le programme d'installation pour installer l'utilitaire Smart Control Center.  
Un assistant d'installation vous guide à travers les différentes étapes du processus.

### Connectez votre Smart Switch

Les instructions suivantes présument que votre réseau utilise le protocole DHCP. Si vous utilisez des adresses IP statiques sur votre réseau, configurez l'adresse IP du commutateur avant de connecter le commutateur à votre réseau. S'il n'y a pas de serveur DHCP, l'adresse IP du commutateur par défaut sera 192.168.0.239.

1. Attribuez à l'ordinateur une adresse IP statique comprise dans le sous-réseau 192.168.0.x, puis connectez l'ordinateur au commutateur. Utilisez ensuite l'utilitaire Smart Control Center pour configurer le commutateur.
2. Connectez chaque ordinateur à un port réseau RJ-45 sur le panneau avant du commutateur.

Utilisez des câbles à paire torsadée non blindés (UTP) de Catégorie 5 (Cat5) dotés d'un connecteur RJ-45 pour effectuer ces connexions.



3. Connectez le commutateur au réseau.
4. Mettez le commutateur sous tension.
5. Vérifiez que l'ordinateur sur lequel l'utilitaire Smart Control Center est installé appartient au même sous-réseau que le commutateur.

### Configuration du commutateur à l'aide de l'utilitaire Smart Control Center

1. Double-cliquez sur l'icône  de l'utilitaire Smart Control Center présente sur votre bureau ou dans le menu Démarrer de Windows pour exécuter l'utilitaire et afficher cet écran.

SmartControlCenter

NETGEAR  
Connect with Innovation™

Network Maintenance Tasks Adapter Help QUIT

Current Network Adapter 10.100.5.2

Device List

Product	MAC Address	IP Address	System	Location	DHCP	Subnet Mask	Gateway	FirmW
GS752TP	00:8e:f2:ff:2f:8a	10.100.5.24	NMS200		Enabled	255.255.252.0	10.100.5.254	6.0.0.18
GS728TPP	00:8e:f2:ff:2e:86	10.100.5.76			Enabled	255.255.252.0	10.100.5.254	6.0.0.18
GS724Tv3	00:01:01:02:02:0b	10.100.5.67	NMS200	CEC	Enabled	255.255.252.0	10.100.5.254	5.4.1.10
GS752TXS	c4:3dc7:ac:de:ff	10.100.5.89	test	test	Enabled	255.255.252.0	10.100.5.254	5.2.0.26
GS748Tv4	00:18:e7:86:13:dd	10.100.5.105	NMS200		Disabled	255.255.252.0	10.100.5.254	5.0.2.33

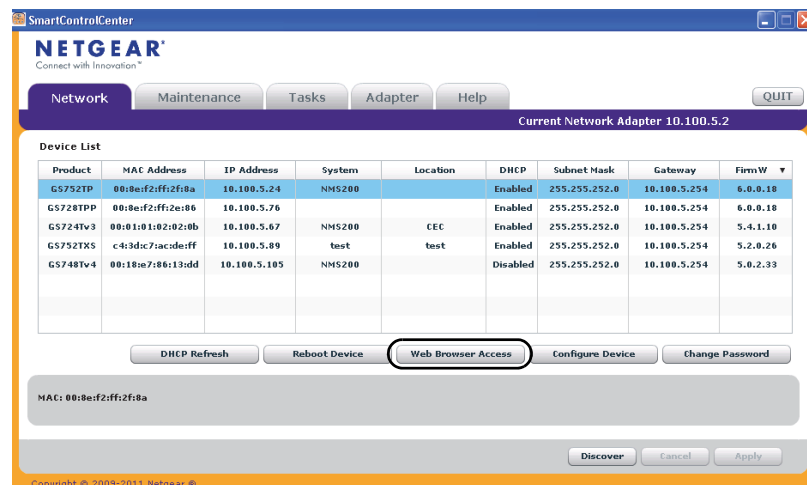
DHCP Refresh Reboot Device Web Browser Access Configure Device Change Password

MAC: 00:01:01:02:02:0b

Discovered all network devices. Discover Cancel Apply

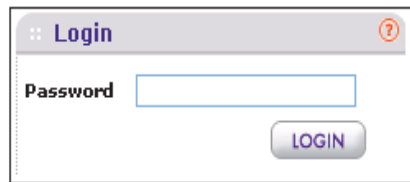
Copyright © 2009-2011 Netgear ©

2. Cliquez sur **Discover** (Détecter) pour détecter le commutateur sur le réseau.



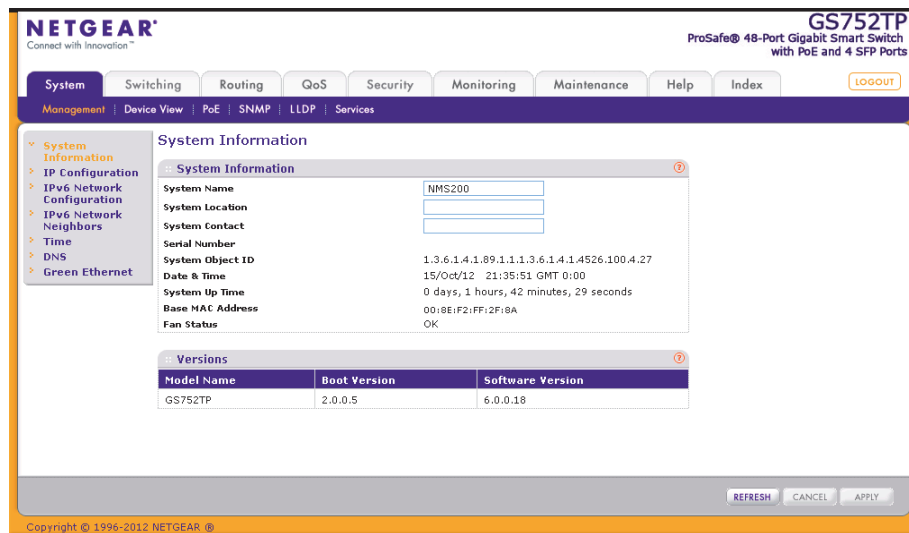
Une fois le commutateur détecté, l'utilitaire Smart Control Center affiche son adresse MAC, son adresse IP et son numéro de modèle. Si vous ne parvenez pas à configurer votre commutateur, vérifiez que les connexions des câbles ont été correctement effectuées et que l'adresse IP de l'ordinateur appartient au même sous-réseau que le commutateur, puis cliquez sur le bouton **Discover** (Détecter).

3. Cliquez sur la ligne affichant les détails de votre commutateur pour le sélectionner. Si plusieurs commutateurs sont présents sur votre réseau, vérifiez bien quel commutateur vous souhaitez configurer avant d'effectuer votre sélection.
4. Cliquez sur **Web Browser Access** (Accès via un navigateur Web) pour afficher l'écran de connexion du commutateur.



5. Saisissez le mot de passe par défaut (**password**) en minuscules et cliquez sur **Login** (Connexion). Le commutateur affiche la page de configuration principale du commutateur. Configurez le commutateur pour votre réseau. Consultez le manuel de référence sur le CD ou l'aide en ligne intégrée au commutateur pour obtenir de l'aide sur les procédures de configuration.

Une fois que vous êtes connecté au commutateur, l'écran principal d'informations système apparaît.



Configurez votre commutateur à l'aide des options du menu de configuration.

## Conseils de dépannage

Voici quelques conseils qui vous aideront à corriger les problèmes simples que vous pourriez rencontrer.

- Veillez à mettre l'ordinateur et le commutateur sous tension en respectant l'ordre : Mettez d'abord le commutateur et l'ordinateur hors tension. Ensuite, mettez le commutateur sous tension, puis patientez 2 minutes. Enfin, mettez l'ordinateur sous tension.

Pour consulter la déclaration de conformité complète pour l'UE rendez-vous sur le site [http://support.netgear.com/app/answers/detail/a\\_id/11621/](http://support.netgear.com/app/answers/detail/a_id/11621/).

Destiné à une utilisation en intérieur uniquement dans tous les États membres de l'UE, les états de l'AELE et la Suisse.

- Assurez-vous que les câbles Ethernet sont branchés. Pour chaque ordinateur sous tension connecté au commutateur, le voyant d'état du port de réseau local du commutateur correspondant est allumé.
- Assurez-vous que les paramètres réseau de votre ordinateur sont corrects. En général, les ordinateurs sont configurés pour obtenir une adresse IP par DHCP.

Si votre réseau utilise des adresses IP statiques, vérifiez que vous avez bien configuré des adresses IP valides pour le commutateur et l'ordinateur. Si vous souhaitez obtenir des informations plus détaillées, reportez-vous au manuel d'administration du logiciel.

## Support technique

Après l'installation de votre périphérique, notez le numéro de série inscrit sur l'étiquette de votre produit. Il vous sera nécessaire pour enregistrer votre produit à l'adresse <https://my.netgear.com>.

Vous devez enregistrer votre produit avant de pouvoir utiliser l'assistance téléphonique de NETGEAR. NETGEAR vous recommande d'enregistrer votre produit sur le site Web de NETGEAR. Pour obtenir des mises à jour de produits et accéder au support Web, rendez-vous à l'adresse <http://support.netgear.com>.

Pour en savoir plus sur l'installation, la configuration et l'utilisation de votre smart switch, consultez le manuel de l'administrateur du logiciel. Vous pouvez obtenir le manuel en ligne à l'adresse <http://downloadcenter.netgear.com>.

NETGEAR vous recommande d'utiliser uniquement les ressources d'assistance officielles NETGEAR.

### AVERTISSEMENT !

N'empilez pas l'appareil et ne le placez pas dans des espaces réduits ou fermés, ou encore sur de la moquette ou un tapis. Prenez soin de laisser un espace d'au moins 2 pouces (5 cm) autour de votre appareil.

NETGEAR, le logo NETGEAR et Connect with Innovation sont des marques commerciales et/ou des marques déposées de NETGEAR, Inc. et/ou des filiales de NETGEAR aux Etats-Unis et/ou dans d'autres pays. Les informations sont sujettes à changement sans préavis. Les autres marques et noms de produits sont des marques commerciales ou des marques déposées de leurs détenteurs respectifs. © NETGEAR, Inc. Tous droits réservés.



201-15937-01

Décembre 2012