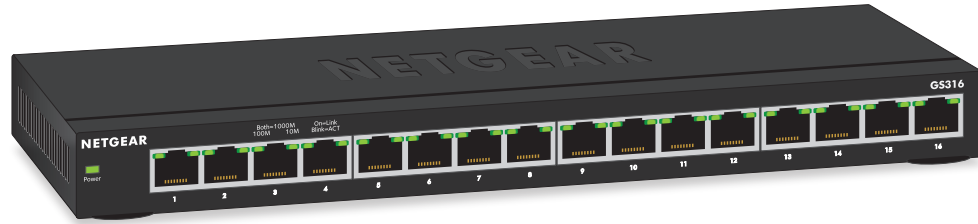


Installatiehandleiding

16-poorts Gigabit Ethernet unmanaged switch GS316



Inhoud van de verpakking

- NETGEAR 16-poorts Gigabit Ethernet Unmanaged switch, model GS316
- Netvoedingsadapter (verschilt per regio)
- Schroeven voor wandmontage
- Rubberen voetkussens
- Installatiehandleiding



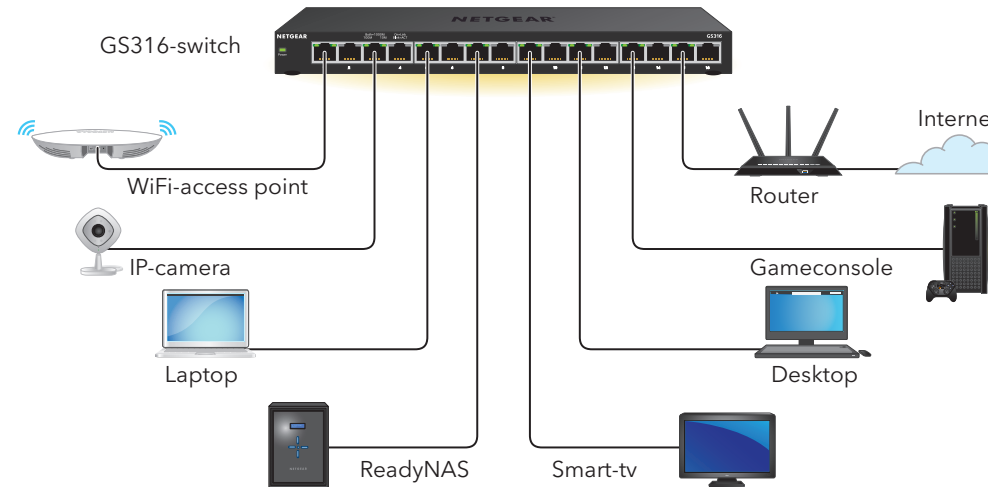
201-29586-01

December 2021

Stap 1. Registreer de switch.


1. Ga op een computer of mobiel apparaat met internetverbinding naar my.netgear.com.
2. Meld u aan bij uw NETGEAR-account.
OPMERKING: Als u geen gratis NETGEAR-account hebt, kunt u er een maken. De pagina My Products (Mijn producten) wordt weergegeven.
3. Selecteer in het menu aan de linkerkant **Register a Product** (Een product registreren).
4. Typ in het veld **Serial Number** (Serienummer) het serienummer van uw switch. Het serienummer bestaat uit 13 cijfers. Deze vindt u op het label van de switch.
5. Selecteer in het menu **Date of Purchase** (Aankoopdatum) de datum waarop u de switch hebt gekocht.
6. Klik op de knop **REGISTER** (Registreren).
Uw switch is geregistreerd bij uw NETGEAR-account.
Er wordt een bevestigingse-mail verzonden naar het e-mailadres van uw NETGEAR-account.

Stap 2. Sluit de apparatuur aan.

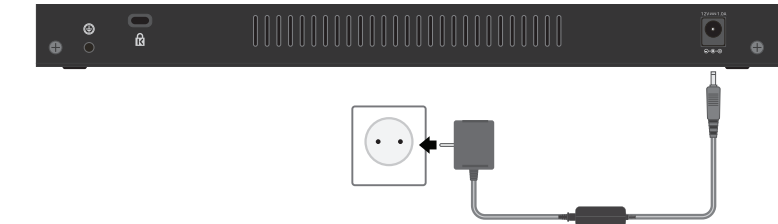


Voorbeeld van de verbindingen

Deze switch is alleen geschikt voor gebruik binnenshuis. Als u verbinding wilt maken met een apparaat dat zich buiten bevindt, moet het apparaat buiten goed geaard en beveiligd zijn tegen stroomstoten. U moet een Ethernet-overspanningsbeveiliging installeren tussen de switch en het apparaat buiten. Als u dit nalaat, kan de switch beschadigd raken.

 Raadpleeg https://kb.netgear.com/nl_NL/000057103 voor informatie over veiligheid en garantie voordat u deze switch aansluit op buitenkabels of -apparaten.

Stap 3. Sluit het apparaat aan op het stopcontact.









Stap 4. Controleer de status.



Netvoedingslampje

 Voeding aan  Voeding uit

| Lampje linkerpoort | Lampje rechterpoort | Snelheid en activiteit |
|---|---|---|
|  |  | 1000 Mbps-verbinding (beide poortlampjes branden groen). Tijdens activiteit knipperen beide poortlampjes. |
|  |  | 100 Mbps-verbinding (het lampje op de linkerpoort brandt groen, het lampje op de rechterpoort brandt niet). Tijdens de activiteit knippert het lampje van de linkerpoort. |
|  |  | 10 Mbps-verbinding (lampje linkerpoort is uit, lampje rechterpoort brandt groen). Tijdens de activiteit knippert het lampje van de rechterpoort. |

De switch aan een muur bevestigen

Als u de switch aan de muur wilt bevestigen, hebt u de met de switch meegeleverde muurmontageschroeven nodig.

De switch aan een muur bevestigen:

1. Zoek de twee montagegaten op het onderpaneel van de switch.
2. Markeer en boor twee gaten in de muur waar u de switch wilt monteren.

De twee montagegaten moeten 144 mm (5,67 inch) uit elkaar zijn, van midden naar midden.

3. Steek de meegeleverde pluggen in de muur en draai de meegeleverde schroeven met een kruiskopschroevendraaier nr. 2 vast.

Laat iedere schroef ongeveer 4 mm (ongeveer 0,125 inch) uit de muur steken zodat u de schroeven in de gaten op het onderpaneel kunt plaatsen.

Specificaties

| Specificatie | Beschrijving |
|-----------------------------------|---|
| Netwerkiterface | RJ-45-aansluiting voor 1000BASE-T, 100BASE-TX of 10BASE-T |
| Netwerkkabel | Ethernet-kabel van categorie 5e (Cat 5e) of hoger |
| Poorten | 16 |
| Netvoeding | 100-240 V wisselstroom, 50/60 Hz, 1,0 A |
| Stroomverbruik | 8,4 W max. |
| Gewicht | 0,84 kg |
| Afmetingen (b x d x h) | 11,3 x 101 x 1,0 inch (286 x 26 x 4,0 mm) |
| Temperatuur tijdens bedrijf | 0-40 °C |
| Vochtigheidsgraad tijdens bedrijf | 10%-90% relatieve vochtigheid, niet-condenserend |

Ondersteuning en community

Ga naar netgear.com/support voor antwoorden op uw vragen en toegang tot de nieuwste downloads.

U kunt ook onze NETGEAR-community raadplegen voor nuttige adviezen op community.netgear.com.

Regelgeving en juridisch

Voor informatie over naleving en wettelijke voorschriften, waaronder de EU-conformiteitsverklaring, gaat u naar <https://www.netgear.com/about/regulatory/>.

Neem het document over de naleving van wettelijke voorschriften door voordat u de netvoeding aansluit.

Gebruik dit apparaat niet buitenshuis.

NETGEAR, Inc.
350 East Plumeria Drive
San Jose, CA 95134, VS

NETGEAR INTERNATIONAL LTD
Floor 1, Building 3
University Technology Centre
Curraheen Road, Cork,
T12EF21, Ierland

© NETGEAR, Inc., NETGEAR en het NETGEAR-logo zijn handelsmerken van NETGEAR, Inc. Alle overige handelsmerken worden alleen gebruikt voor referentiedoeleinden.