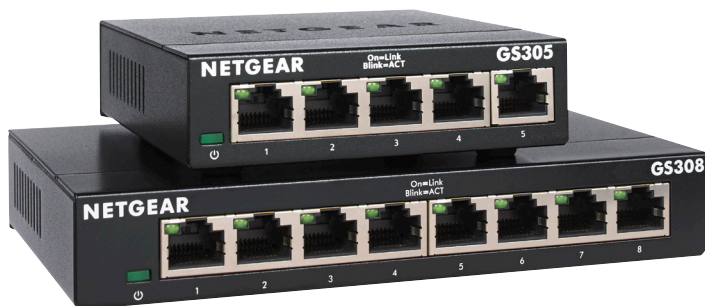


Guía de instalación

Switch no gestionable
de 5 u 8 puertos Gigabit Ethernet
Modelos GS305v3 y GS308v3



Contenido de la caja

- Switch
- Adaptador de alimentación (varía según la región)
- Guía de instalación

Los cables Ethernet no están incluidos.

1. Registrar en NETGEAR Insight App

Utilice la aplicación NETGEAR Insight para registrar su switch, activar su garantía y acceder a la asistencia.

1. En su dispositivo móvil iOS o Android, vaya a la tienda de aplicaciones, busque NETGEAR Insight y descargue la versión más reciente de la aplicación.



2. Abra la aplicación NETGEAR Insight.
3. Si no ha configurado una cuenta de NETGEAR, toque **Create NETGEAR Account** (Crear cuenta de NETGEAR) y siga las instrucciones que aparecen en pantalla.
4. Toque el menú de la esquina superior izquierda para abrirlo.
5. Toque **REGISTER ANY NETGEAR DEVICE** (Registrar cualquier dispositivo NETGEAR).
6. Escriba el número de serie que se encuentra en la parte inferior del switch o utilice la cámara en su dispositivo móvil o tablet para escanear el código de barras con el número de serie.
7. Toque **Go** (Ir).
8. Toque **View Device** (Ver dispositivo) para añadir el switch a una red.

El switch está registrado y se ha añadido a su cuenta. Ahora puede ver su switch en la aplicación NETGEAR Insight.

Nota: Dado que se trata de un switch no gestionable, no se puede configurar o gestionar mediante NETGEAR Insight.

2. Conectar el switch



En el diagrama de conexiones de ejemplo, toda la red se implementa en interiores.

Si desea conectar un dispositivo ubicado en exteriores al switch, conecte el switch a un protector de sobretensión Ethernet compatible con las mismas velocidades que el switch y, a continuación, conecte el protector de sobretensión al dispositivo ubicado en exteriores.

No utilice este switch en exteriores. Antes de conectar este switch a cables o dispositivos ubicados en exteriores, consulte <https://kb.netgear.com/000057103> para obtener información sobre seguridad y garantía.

3. Encienda el switch

- Únicamente para el modelo de switch GS308v3, mueva el interruptor **Off/On** a la posición **On**.
- Conecte el adaptador de alimentación al switch y, a continuación, enchúfelo a la toma de corriente.

Los indicadores muestran el estado.

Indicador	Descripción
Alimentación	<ul style="list-style-type: none">• Encendido. El switch está recibiendo alimentación.• Apagado. El switch no está recibiendo alimentación.
Puerto	<ul style="list-style-type: none">• Verde fijo. El switch ha detectado una conexión con un dispositivo encendido en este puerto.• Verde intermitente. El puerto está enviando o recibiendo tráfico.• Apagado. El switch no detecta ninguna conexión en este puerto.

Asistencia técnica y comunidad

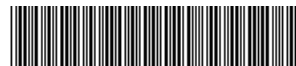
Visite netgear.com/support para obtener todas las respuestas a sus preguntas y acceder a las descargas más recientes.

También podrá echar un vistazo a los útiles consejos de nuestra comunidad de NETGEAR en community.netgear.com.

Reglamentario y legal

Para consultar la declaración de conformidad de la UE, visite <https://www.netgear.es/about/regulatory/>.

Consulte el documento de cumplimiento normativo antes de conectar la fuente de alimentación.



201-24457-03

Abril de 2020 © NETGEAR, Inc., NETGEAR y el logotipo de NETGEAR son marcas comerciales registradas de NETGEAR, Inc. Cualquier marca comercial distinta a NETGEAR que se utilice, se usa únicamente a modo de referencia.

NETGEAR, Inc.
350 East Plumeria Drive,
San Jose, CA 95134
(EE. UU.)

NETGEAR INTL LTD
Floor 1, Building 3, University
Technology Centre
Curraheen Road, Cork,
T12EF21, Irlanda