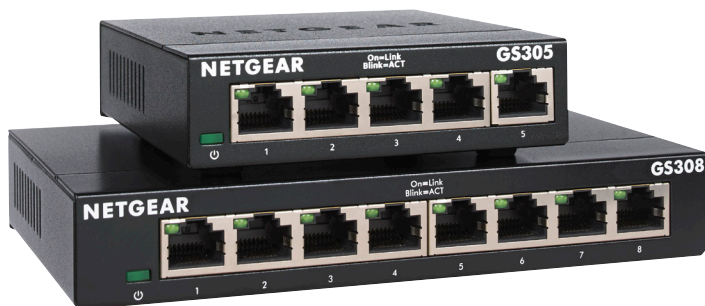


## Guida all'installazione

### Switch Gigabit Ethernet Unmanaged da 5 e 8 porte Modello GS305v3 e GS308v3



## Contenuto della confezione

- Switch
- Alimentatore (varia in base all'area geografica)
- Guida all'installazione

i cavi Ethernet non sono inclusi.

## 1. Registrazione tramite l'app NETGEAR Insight

Utilizzare l'app NETGEAR Insight per registrare lo switch, attivare la garanzia e accedere al supporto tecnico.

1. Sul dispositivo mobile iOS o Android in uso, accedere all'App Store, cercare NETGEAR Insight e scaricare l'app più recente.

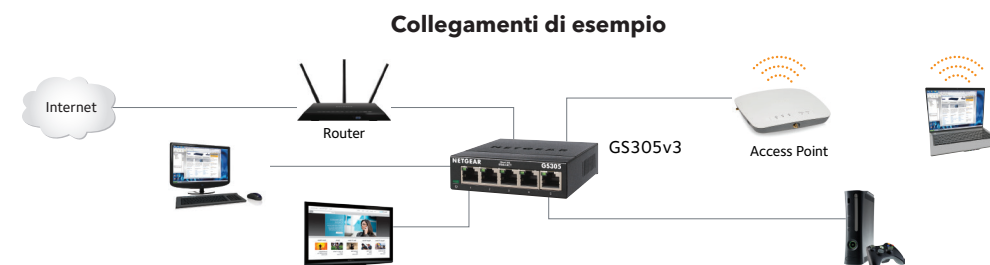


2. Aprire l'app NETGEAR Insight.
3. Se non è stato ancora configurato un account NETGEAR, toccare **Create NETGEAR Account** (Crea account NETGEAR) e seguire le istruzioni visualizzate sullo schermo.
4. Toccare il menu nell'angolo in alto a sinistra per aprirlo.
5. Toccare **REGISTER ANY NETGEAR DEVICE** (REGISTRA QUALSIASI DISPOSITIVO NETGEAR).
6. Immettere il numero di serie riportato sulla parte inferiore dello switch oppure utilizzare la fotocamera del proprio dispositivo mobile o tablet per acquisire il codice a barre del numero di serie.
7. Quindi toccare **Go** (Vai).
8. Per aggiungere lo switch alla rete, toccare **View Device** (Visualizza dispositivo).

A questo punto, lo switch risulta registrato e aggiunto all'account. È ora possibile visualizzare lo switch nell'app NETGEAR Insight.

**Nota:** poiché si tratta di uno switch unmanaged, non è possibile configurarlo o gestirlo in NETGEAR Insight.

## 2. Collegamento dello switch



Nel diagramma delle connessioni di esempio, l'intera rete viene distribuita in ambienti interni.

Se si desidera collegare un dispositivo esterno allo switch, collegare lo switch a un dispositivo di protezione da sovratensione Ethernet che supporta le stesse velocità dello switch, quindi collegare il dispositivo di protezione da sovratensione al dispositivo esterno.

Non utilizzare lo switch in ambienti esterni. Prima di collegare questo interruttore a cavi o dispositivi esterni, consultare <https://kb.netgear.com/00057103> per informazioni sulla sicurezza e sulla garanzia.

## 3. Accensione dello switch

- Nel caso si utilizzi uno switch modello GS308v3, spostare l'interruttore **Off/On** (Spento/Acceso) sulla posizione **On** (Acceso).
- Collegare l'adattatore di alimentazione allo switch e a una presa di corrente.

I LED indicano lo stato.

LED	Descrizione
Power (Alimentazione)	<ul style="list-style-type: none"><li>• <b>Acceso.</b> Lo switch è collegato all'alimentazione.</li><li>• <b>Spento.</b> Lo switch non è collegato all'alimentazione.</li></ul>
Porta	<ul style="list-style-type: none"><li>• <b>Verde senza intermittenza.</b> Lo switch ha rilevato un collegamento con un dispositivo acceso su questa porta.</li><li>• <b>Lampeggia in verde.</b> La porta invia o riceve traffico.</li><li>• <b>Spento.</b> Lo switch non rileva nessun collegamento su questa porta.</li></ul>

## Supporto e Community

Visita [netgear.com/support](https://netgear.com/support) per trovare le risposte alle tue domande e accedere agli ultimi download.

Puoi cercare anche utili consigli nella nostra Community NETGEAR, visitando la pagina [community.netgear.com](https://community.netgear.com).

## Conformità normativa e note legali

Per la conformità alle normative vigenti, compresa la Dichiarazione di conformità UE, visitare il sito Web <https://www.netgear.com/about/regulatory/>.

Prima di collegare l'alimentazione, consultare il documento relativo alla conformità normativa.



201-24451-03

Aprile 2020

© NETGEAR, Inc. NETGEAR e il logo NETGEAR sono marchi di NETGEAR, Inc. Qualsiasi marchio non-NETGEAR è utilizzato solo come riferimento.

**NETGEAR, Inc.**  
piazza della Repubblica 32  
20124 Milano

**NETGEAR INTL LTD**  
Floor 1, Building 3, University  
Technology Centre  
Curraheen Road, Cork,  
T12EF21, Irlanda