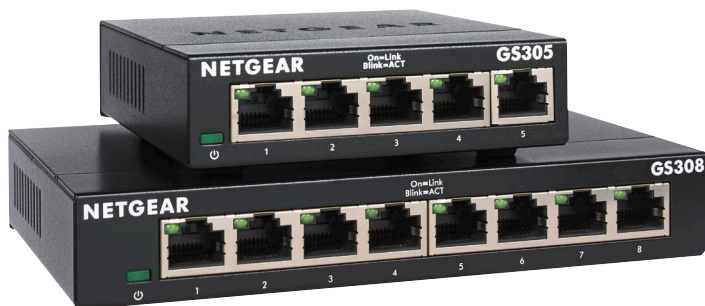


Guide d'installation

Switch non manageable 5 et 8 ports Gigabit Ethernet

Modèles GS305v3 et GS308v3



Contenu de la boîte

- Switch
- Adaptateur secteur (en fonction des régions)
- Guide d'installation

Câbles Ethernet non fournis.

1. Enregistrez-vous avec l'application NETGEAR Insight

Utilisez l'application NETGEAR Insight pour enregistrer votre switch, activer votre garantie et accéder au support.

1. Sur votre appareil mobile iOS ou Android, rendez-vous dans la boutique d'applications, recherchez NETGEAR Insight et téléchargez la dernière application.

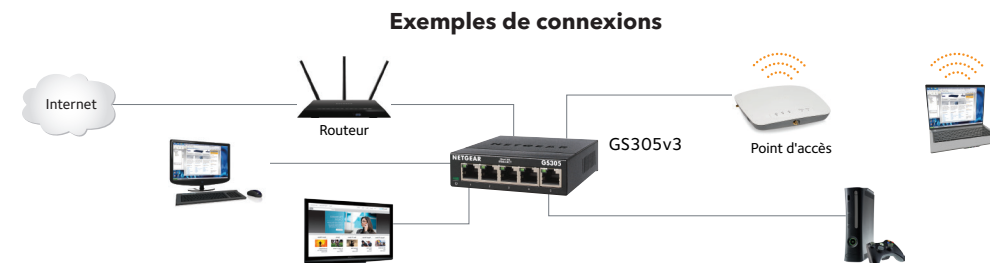


2. Ouvrez l'application NETGEAR Insight.
3. Si vous n'avez pas configuré de compte NETGEAR, appuyez sur **Create NETGEAR Account** (Créer un compte NETGEAR) et suivez les instructions à l'écran.
4. Appuyez sur le menu dans le coin supérieur gauche pour l'ouvrir.
5. Appuyez sur **REGISTER ANY NETGEAR DEVICE** (ENREGISTREZ TOUT APPAREIL).
6. Saisissez le numéro de série situé en bas du switch ou utilisez la caméra de votre appareil mobile ou tablette pour scanner le code à barres du numéro de série.
7. Appuyez sur **Go** (Accéder).
8. Appuyez sur **View Device** (Afficher l'appareil) pour ajouter le switch à un réseau.

Le switch est enregistré et ajouté à votre compte. Vous pouvez à présent voir votre switch dans l'application NETGEAR Insight.

Remarque : ce switch étant un switch non manageable, vous ne pouvez pas le configurer ni le gérer dans NETGEAR Insight.

2. Connectez le switch



Dans l'exemple de schéma de connexion, le réseau entier est déployé à l'intérieur.

Si vous voulez connecter un périphérique d'extérieur au switch, reliez par câble le switch à une protection contre les surtensions Ethernet qui prend en charge les mêmes débits que votre switch, puis reliez par câble la protection contre les surtensions au périphérique d'extérieur.

N'utilisez pas ce switch à l'extérieur. Avant de connecter ce switch à des câbles ou périphériques d'extérieur, lisez l'article <https://kb.netgear.com/000057103> pour obtenir des informations relatives à la confidentialité et à la garantie.

3. Mettez le switch sous tension

- Pour le modèle de switch GS308v3 uniquement, déplacez le commutateur **Off/On** (Allumé/éteint) en position **On** (Allumé).
- Connectez l'adaptateur secteur au switch et branchez-le dans une prise électrique.

Les voyants indiquent l'état.

Voyant	Description
Power (Alimentation)	<ul style="list-style-type: none">• Activé. Le switch est alimenté.• Eteint. L'appareil n'est pas alimenté.
Port	<ul style="list-style-type: none">• Vert continu. Le switch a détecté un lien avec un appareil alimenté sur ce port.• Vert clignotant. Le port envoie ou reçoit le trafic.• Eteint. Le switch ne détecte pas de lien sur ce port.

Support et communauté

Visitez netgear.com/support pour obtenir des réponses à vos questions et accéder aux derniers téléchargements.

Vous pouvez également consulter notre communauté NETGEAR pour obtenir de bons conseils sur community.netgear.com.

Règlementation et aspects juridiques

Pour les informations à propos de la conformité réglementaire, y compris la Déclaration de conformité pour l'UE, rendez-vous sur <https://www.netgear.com/about/regulatory/>.

Avant de brancher l'alimentation, reportez-vous au document de conformité légale.



201-24449-03

Avril 2020

© NETGEAR, Inc., NETGEAR et le logo NETGEAR sont des marques commerciales de NETGEAR, Inc. Toutes les marques commerciales autres que NETGEAR sont utilisées à des fins de référence uniquement.

NETGEAR, Inc.
350 East Plumeria Drive
San Jose, CA 95134,
Etats-Unis

NETGEAR INTL LTD
Floor 1, Building 3, University
Technology Centre
Curraheen Road, Cork
T12EF21, Irlande