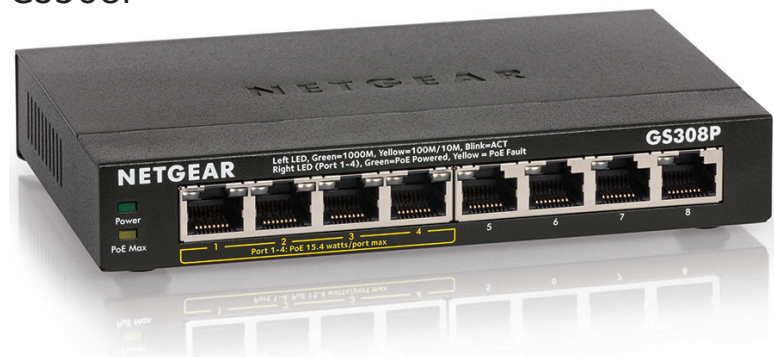


# インストール

## PoE 4ポート搭載 ギガビット 8ポート アンマネージドスイッチ

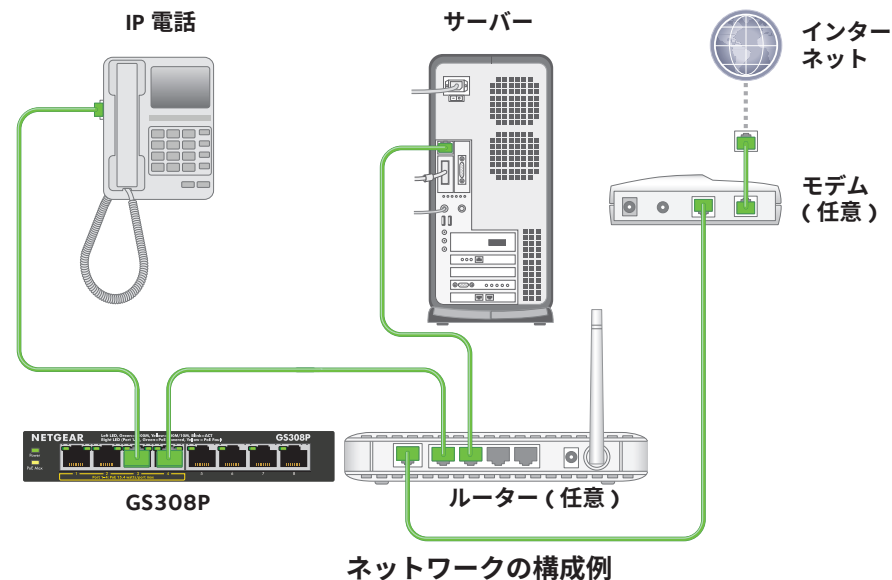
GS308P



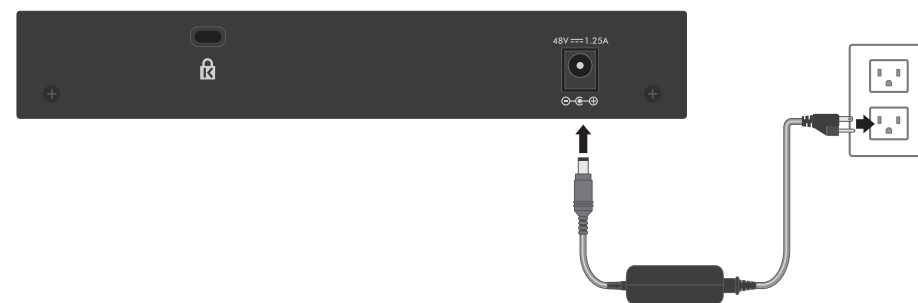
### 同梱内容

- ・ スイッチ
- ・ 電源アダプター
- ・ 壁掛けキット
- ・ ゴム足
- ・ インストールガイド

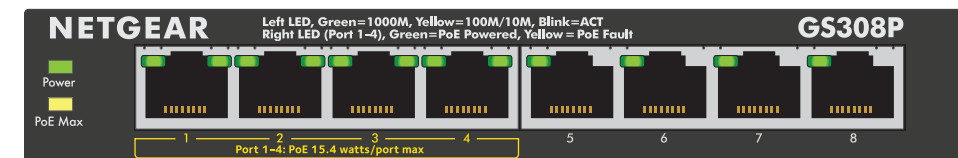
### 手順 1：デバイスを接続する



### 手順 2：電源に接続する



### 手順 3：ステータスを確認する



#### 電源 LED

- 点灯
- 消灯

#### ポートの左側の LED (ポート 1～4)

- 1000 Mbps リンク
- 10/100 Mbps リンク
- 通信中 (点滅)
- リンクなし (消灯)

#### ポートの右側の PoE LED (ポート 1～8)

- PoE 使用中
- PoE 停止 (PoE のトラブルシューティング参照)
- PoE 不使用 (消灯)

#### PoE Max LED

GS308P に接続している受電デバイス (PD) に供給可能な最大 PoE 電力は各ポート 15.4 W、合計 53 W です。(詳細については、[PoE に関する注意事項](#)を参照してください。)

PoE Max LED は、スイッチに接続しているすべての PD に供給可能な PoE 電力の状態を示しています。

- 点灯：スイッチは電力 (7 W 以下) を供給可能です。
- 点滅：直前の 2 分間、PoE Max LED が点灯状態でした。
- 消灯：スイッチは十分な電力 (7 W 以上) を供給可能です。

## PoE に関する注意事項

スイッチでは、合計給電能力 (53 W) に達するまで、番号の小さいポートから順に (ポート 1 からポート 4 へ) 電力を供給します。接続している受電デバイス (PD) の必要電力がスイッチの合計給電能力を超える場合は、大きい番号のポートに接続されている PD から無効にして、番号の小さいポートに接続されている PD への給電を優先します。

802.3af と記載された PD であっても、必ずしも仕様の最大電力を必要とするとは限りません。多くの場合、PD で必要とする電力はもっと少ないので、4 個の PoE ポートすべてを同時にアクティブにすることが可能です。

次の表は PoE クラスとスイッチでの電力配分を示しています。

0	PoE / PoE+	デフォルトの電力 (フル)	0.44 W	0.44 W ~ 12.95 W
1	PoE / PoE+	超低消費電力	4.0 W	0.44 W ~ 3.84 W
2	PoE / PoE+	低消費電力	7.0 W	3.84 W ~ 6.49 W
3	PoE / PoE+	中消費電力	15.4 W	6.49 W ~ 12.95 W
4	PoE+ のみ	高消費電力	30.0 W	12.95 W ~ 25.2 W

## PoE のトラブルシューティング

PoE に関するよくあるトラブルの解決方法を以下で説明します。

- ・ PoE Max LED がオフになっていることを確認してください。PoE Max LED がオレンジ色に点灯している場合は、1 台以上の PoE デバイスの接続を外して PoE の容量オーバーを防いでください。番号の大きいポートからデバイスの接続を外してください。
- ・ LAN ケーブルが正しく差し込まれていることを確認してください。スイッチに接続されている各受電デバイス (PD) に対し、スイッチ上の対応するポートの右側の LED が緑色に点灯します。ポートの右側の LED がオレンジ色に点灯している場合は、PoE に障害が発生しており、次の表に記載したいずれかの原因により PoE が停止しています。

PoE の障害原因	解決策
PoE が関係する短絡がポートで発生している。	不具合の原因は接続されている PD の可能性が高いです。PD の状態を確認するか、PD の接続を外してから再接続し、PD を再起動してください。
PD の PoE 要求電力が、スイッチの許容最大レベル (16.2 W) を超過している。	
ポートの PoE 電流が PD の種別限度値を超過している。	スイッチを再起動して、不具合が解消するかどうか確認してください。
ポートの PoE 電圧がスイッチの許容範囲外である。	

## 仕様

仕様	説明
ネットワークインタフェース	RJ-45 (10BASE-T, 100BASE-TX, 1000BASE-T)
ネットワークケーブル	カテゴリ 5 (Cat 5) 以上の LAN ケーブル
ポート	8
電源アダプター	48V @ 1.25 A DC 入力
消費電力	最大 7.0 W (PoE 非使用時) 最大 60 W (PoE 使用時)
PoE 給電能力	ポート 1 ~ 4: 各 PoE ポートで最大 15.4 W、合計給電能力は最大 53 W 詳細については、 <a href="#">PoE に関する注意事項</a> を参照してください。
重量	0.46 kg
寸法 (W x D x H)	158 mm x 101 mm x 29 mm (158 mm x 101 mm x 29 mm)
動作保証温度	0 ~ 40°C
動作保証湿度	相対湿度 10 ~ 90%、結露なきこと

## サポート

NETGEAR 製品をお選びいただきありがとうございます。  
[www.netgear.jp/supportInfo/](http://www.netgear.jp/supportInfo/) より製品のご登録およびユーザーマニュアルなどの最新情報がダウンロードいただけます。製品のサポートを受けるためには、ご購入後 30 日以内の製品登録が必要です。

EU 適合宣言については、次のページをご覧ください。  
[http://support.netgear.com/app/answers/detail/a\\_id/11621/](http://support.netgear.com/app/answers/detail/a_id/11621/)

製品のご使用前に適合性の情報をご覧ください。  
<http://www.netgear.com/about/regulatory/>

本製品をお使いになる前に、適合性の情報をお読みください。



201-19822-02

NETGEAR, Inc.  
350 East Plumeria Drive  
San Jose, CA 95134, USA

© NETGEAR, Inc.、NETGEAR、および NETGEAR のロゴは NETGEAR の商標です。NETGEAR 以外の商標は参照目的のためにのみ使用されています。

2018年1月