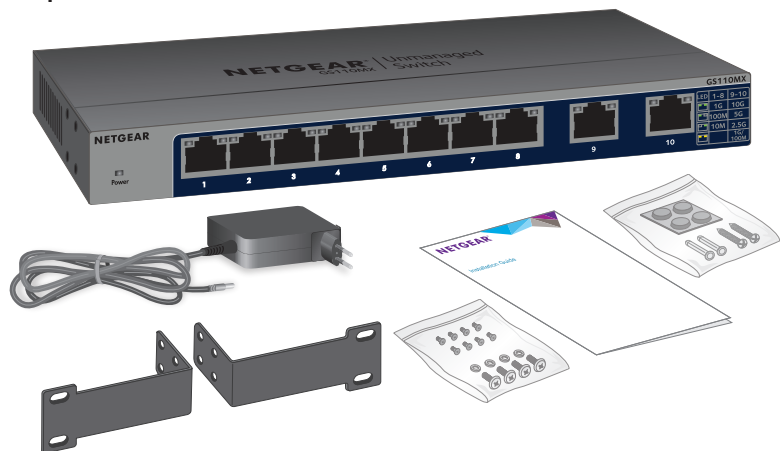


Instalace

Nespravovaný 8portový gigabitový ethernetový přepínač se dvěma 10G/multigigabitovými odesílacími porty

Desktop Pro Series GS110MX



Obsah balení

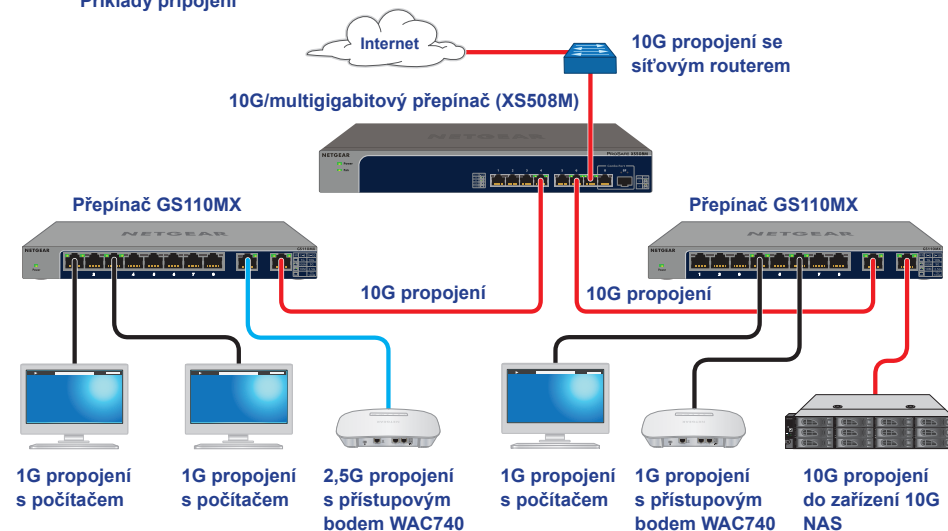
- Přepínač
- Napájecí adaptér (lokalizovaný pro zemi, v níž se prodává)
- Držáky a šrouby pro montáž do racku
- Šrouby pro montáž na zeď a gumové podložky pro instalaci na stůl (v jedné brašně)
- Šrouby pro montáž na zeď

NETGEAR®

Připojení zařízení k přepínači

1. Připojte zařízení k síťovým portům RJ-45 na předním panelu přepínače.
Porty 1 až 8 podporují propojení 1G, 100M a 10M. Porty 9 a 10 podporují propojení 10G, 5G, 2,5G, 1G a 100M. Používejte kabely, které doporučujeme na další stránce této instalační příručky.
2. Připojte jeden port RJ-45 na přepínači k síti. Ve vysokorychlostní síti použijte port 9 nebo 10.
Poznámka: V malé kancelářské nebo domácí síti připojte přepínač k portu LAN routeru připojenému k internetovému modemu.

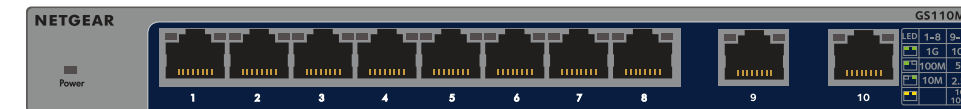
Příklady připojení



Připojte napájecí adaptér ke vstupu stejnosměrného proudu



Kontrola stavu kontrolky LED



Kontrolka LED napájení

- Zapnuto
- Vypnuto

Kontrolky LED gigabitových ethernetových portů 1 až 8

- ■ 1G propojení (obě kontrolky LED portu jsou zapnuté). Blikající kontrolky LED portu značí probíhající přenosy.
- ■ Propojení 100M (levá kontrolka LED zapnutá, pravá vypnutá). Blikající levá kontrolka LED označuje probíhající přenosy.
- ■ Propojení 10M (levá kontrolka LED vypnutá, pravá zapnutá). Blikající pravá kontrolka LED portu označuje probíhající přenosy.
- ■ Žádné propojení (obě kontrolky LED portu jsou vypnuté).

Kontrolky LED multigigabitových ethernetových portů 9 a 10

- ■ 10G propojení (obě kontrolky LED portu svítí). Blikající kontrolky LED portu značí probíhající přenosy.
- ■ 5G propojení (levá kontrolka LED portu je zapnutá, pravá vypnutá). Blikající levá kontrolka LED označuje probíhající přenosy.
- ■ 2,5G propojení (levá kontrolka LED vypnutá, pravá zapnutá). Blikající pravá kontrolka LED portu označuje probíhající přenosy.
- ■ Propojení 1G nebo 100M (obě kontrolky LED zapnuté). Blikající kontrolky LED portu značí probíhající přenosy.
- ■ Žádné propojení (obě kontrolky LED portu jsou vypnuté).

Kabely a rychlosti

Následující tabulka uvádí seznam síťových kabelů, které můžete použít k připojení přepínače, a rychlosti, které tyto kabely podporují až do 100 metrů.

Rychlost	Typ kabelu
100 Mb/s	Kategorie 5 (Cat 5) nebo vyšší
1 Gb/s, 2,5 Gb/s nebo 5 Gb/s	Kategorie 5e (Cat 5e) nebo vyšší
10 Gb/s	Kategorie 6e (Cat 6e) nebo vyšší

Poznámka: V případě rychlosti 10 Gb/s a délky kabelu do 55 m lze použít kabel kategorie 6 (Cat 6).

Montáž přepínače na zeď

K montáži přepínače na zeď jsou potřeba příslušné šrouby dodávané s přepínačem.

➤ Postup při montáži přepínače na zeď:

1. Najděte dva montážní otvory na spodním panelu přepínače.
2. Vyznačte a do zdi vyvrtejte dva montážní otvory v místech, kam chcete přepínač upevnit.
Tyto dva otvory od sebe musí být vzdálené přesně 108,4 mm.
3. Vložte do zdi dodané hmoždinky a utáhněte dodané šrouby pomocí křížového šroubováku č. 2.
Šrouby musí vyčnívat přibližně 4 mm ze zdi, aby na ně bylo možné umístit otvory v zadním panelu.

Instalace přepínače do racku

K montáži přepínače do racku jsou potřeba příslušné držáky a šrouby dodávané s přepínačem.

➤ Postup při instalaci přepínače do racku:

1. Přiložte dodané držáky na bok přepínače.
Vložte šrouby dodané v balení s produktem do držáků a montážních otvorů v přepínači.
2. Utáhněte dodané šrouby pomocí křížového šroubováku č. 2 tak, aby držáky pevně držely.
3. Vyrovnajte montážní otvory v držáku s otvory v racku a vložte dva šrouby se zaoblenou válcovou hlavou a nylonovými podložkami přes jednotlivé držáky do racku.
4. Utáhněte dodané šrouby pomocí křížového šroubováku č. 2 tak, aby držáky pevně držely v racku.

Specifikace

Specifikace	Popis
Síťová rozhraní	Osm gigabitových ethernetových portů RJ-45 s podporou připojení 1G, 100M a 10M Dva multigigabitové ethernetové porty RJ-45 s podporou připojení 10G, 5G, 2,5G, 1G a 100M
Vstup napájecího adaptéru	Napájecí adaptér je lokalizovaný pro zemi, v níž se prodává.
Výstup napájecího adaptéru	12 V při 1,5 A
Spotřeba	13,2 W
Rozměry (Š x H x V)	236 x 102 x 27 mm

Specifikace	Popis
Hmotnost	0,74 kg
Provozní teplota	0 až 40°C
Provozní vlhkost	10 % až 90 % (nekondenzující relativní vlhkost).
Prohlášení o shodě	CB, FCC třída B, CE třída B, VCCI třída B, C-Tick/RCM třída B

Podpora

Děkujeme, že jste si vybrali výrobek společnosti NETGEAR. Na stránkách www.netgear.com/support si produkt můžete zaregistrovat. Získáte tam také nápovědu, nejnovější soubory ke stažení, uživatelské příručky a možnost diskutovat s ostatními uživateli. Společnost NETGEAR doporučuje používat pouze její oficiální zdroje podpory.

Aktuální Prohlášení o shodě pro EU najdete na adrese http://support.netgear.com/app/answers/detail/a_id/11621/.

Prohlášení o shodě s příslušnými zákony a předpisy najdete na adrese <http://www.netgear.com/about/regulatory/>.

Před připojením zdroje napájení si přečtěte prohlášení o shodě s příslušnými předpisy.



201-22206-01



NETGEAR INT LTD
Building 3 University Technology Centre
Curraheen Road Cork Irsko

NETGEAR, Inc.
350 East Plumeria Drive
San Jose, CA 95134, USA

© NETGEAR, Inc. NETGEAR a logo NETGEAR jsou ochranné známky společnosti NETGEAR, Inc. Jakékoli ochranné známky, které nepatří společnosti NETGEAR, jsou použity pouze k referenčním účelům.

Srpen 2017