

Installationshandbok

8-portars ohanterad Gigabit Ethernet-switch med en dedikerad 10G SFP+-port.
Modell GS108X



Oktober 2023



201-31006-01

Förpackningens innehåll

- NETGEAR 8-portars ohanterad Gigabit Ethernet-switch med en dedikerad 10G SFP+-port (modell GS108X)
- Nätadapter (strömkontakten varierar beroende på region).
- Vägghalteringssats
- Gummifötter
- Installationshandbok

1. Registrera switchen

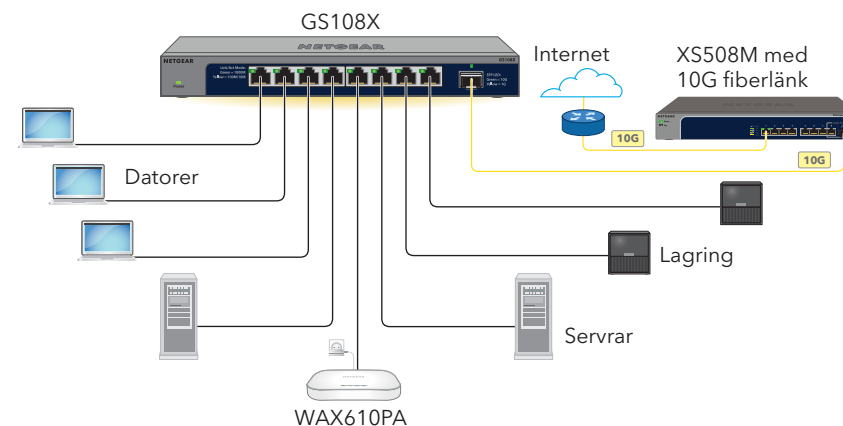
1. Använd en dator eller mobil enhet som är ansluten till internet till att gå till my.netgear.com.
2. Logga in på ditt NETGEAR-konto.
Obs! Om du inte har ett kostnadsfritt NETGEAR-konto kan du skapa ett. Sidan Registered Products (registrerade produkter) visas.
3. Klicka på knappen **REGISTER NEW PRODUCT** (registrera ny produkt).
4. Ange serienumret för switchen i fältet **SERIAL NUMBER** (serienummer). Serienumret består av 13 siffror. Det finns på etiketten på switchen.
5. Välj det datum när du köpte switchen på menyerna **PURCHASE DATE** (inköpsdatum).
6. Klicka på **REGISTER** (registrera).
Switchen registreras på ditt NETGEAR-konto.
Ett bekräftelsemeddelande skickas till e-postadressen för ditt NETGEAR-konto.

Den här produkten är endast avsedd att användas inomhus. Om du vill ansluta den till en enhet utomhus måste utomhusenheten vara ordentligt jordad och överspänningsskyddad och du måste installera ett Ethernet-överspänningsskydd som sitter mellan switchen och utomhusenheten. Om du inte gör det kan switchen skadas.

⚠ VARNING: Innan du ansluter den här switchen till utomhuskablar eller -enheter, ska du läsa <https://kb.netgear.com/sv/000057103> för att få säkerhets- och garantiinformation.

2. Anslut switchen

Exempel GS108X-anslutningar



⚠ Obs! Vi rekommenderar att du använder en kategori 6a-kabel (Cat 6a) eller en högre klassad kabel för 10-Gigabit Ethernet-anslutningar och en kategori 5e-kabel (Cat 5e) eller högre klassad kabel för andra Gigabit Ethernet-anslutningar.

Lamp-specifikationer

Strömlampa

- På
- Av

Gigabit Ethernet-portlampor för portarna 1 till 8

- 1G-länk Portlampan lyser grönt. Blinkande lampa anger trafikaktivitet.
- 100M/10M -länklampa lyser gult. Blinkande lampa anger trafikaktivitet.
- Ingen anslutning. Portlampan släckt.

SFP+ lampa för port 9

- 10G-länk (lampa lyser grönt).
- 1G-länk (lampa lyser gult).
- Ingen anslutning. Portlampan släckt.

3. Montera switchen på en vägg (tillval)

Du bör använda de medföljande skruvarna för väggmontering. Skruvarna är 3 mm i diameter och 20 mm långa.


1. Leta reda på de två monteringshålen på switchens undersida.
2. Markera och borra två hål 108 mm från varandra, mitt-till-mitt i väggen där du vill montera switchen.
Använd en borr på 4,7 mm.

Switchen måste monteras horisontellt med portarna längst ned.
3. Sätt i de medföljande fästena i väggen och dra åt skruvarna med en stjärnskruvmejsel med storlek 2.
Låt cirka 4 mm av varje skruv sticka ut från väggen så de passar i hålen på undersidan.
4. Placera switchen så att monteringshålen är direkt över skruvarna och skjut switchen nedåt tills övre delen av varje monteringshål sitter direkt på skruven, vilket gör att switchen sitter ordentligt på väggen.

Tekniska specifikationer

Specifikation	Beskrivning
Ethernet-nätverksgränssnitt	Ports 1–8: Gigabit Ethernet med RJ-45-kontakter som stöder 100BASE-TX och 1000BASE-T.
Uppströmsport	Port 9: 1G/10G SFP+
Fläktlös	0 dBA
Strömadapter	12 V vid 1,5 A DC-ingång
Strömförbrukning	4,63 W
Mått (B x D x H)	236 x 102 x 27 mm (9.3 x 4.0 x 1 tum)
Vikt	575 g
Driftstemperatur	0 till 40 °C
Luftfuktighet vid drift	10–90 % relativ luftfuktighet, ej kondenserande
Maximal höjd över havet vid drift	3 000 m
Temperatur vid förvaring	-20 till 70 °C
Luftfuktighet vid förvaring	5 till 95 % relativ luftfuktighet, ej kondenserande
Maximal höjd över havet vid förvaring	3 000 m
Elektromagnetiska certifieringar och efterlevnad	FCC klass B-enhet, EU-RoHS
Säkerhetscertifieringar	CB, CE klass B, VCCI klass B, C-Tick/RCM klass B

Moduler som stöds

Modell	Beskrivning
1G fiber SFP-transceiver	
AGM731F	NETGEAR 1000BASE-SX SFP LC-transceiver (multimode, 1000m OM4, 550m OM3 50/125µm, 275m OM2/OM1 62,5/125µm)
AGM732F	NETGEAR 1000BASE-LX SFP LC-transceiver (single mode, 10km 9/125µm)
1G koppar SFP-transceiver	
 VAR FÖRSIKTIG:	SFP+-porten på GS108X har stöd för 10G endast på fibermoduler. Den har inte stöd för 10G kopparmoduler och kan inte passera trafik genom en 10G kopparmodul. Den har dock stöd för 1G kopparmoduler.
AGM734	NETGEAR 1000BASE-T SFP RJ45-transceiver
10G SFP+ DAC	
AXC761	NETGEAR 10G direktanslutningsbar SFP+ till SFP+ 1 meter passiv DAC-kabel
AXC763	NETGEAR 10G direktanslutningsbar SFP+ till SFP+ 3 meter passiv DAC-kabel
10G fiber SFP+-transceiver	
AXM761	NETGEAR 10GBASE-SR SFP+ LC-transceiver (multiläge, 550m OM4, 300m OM3 50/125µm, 33m OM2/OM1 62,5/125µm)
AXM762	NETGEAR 10GBASE-LR SFP+ LC-transceiver (single mode, 10km 9/125µm)
AXM764	NETGEAR 10GBASE-LR LITE SFP+ LC-transceiver (single mode, 2km 9/125µm)

Support och community

Gå till netgear.com/support för att få dina frågor besvarade och komma åt de senaste nedladdningarna.

Du kan också besöka vår NETGEAR-community och få praktiska råd på community.netgear.com.

Föreskrifter och juridisk information

Information om efterlevnad, inklusive EG-försäkrans om överensstämmelse, finns på netgear.com/about/regulatory/. Läs dokumentet om efterlevnad innan du ansluter strömkällan.

Använd inte den här enheten utomhus. Om du ansluter kablar eller enheter utomhus till den här switchen, se kb.netgear.com/sv/000057103 för säkerhets- och garantiinformation.

Gäller endast 6 GHz-enheter: Använd enheten endast inomhus. Användning av 6 GHz-enheter är förbjuden på oljeplattformar, bilar, tåg, båtar och flygplan, med undantag för att denna enhet får användas i stora flygplan när de flyger på över 10 000 fots höjd. Det är förbjudet att använda sändare i bandet 5,925–7,125 GHz för kontroll av eller kommunikation med obemannade flygplanssystem.

NETGEAR, Inc.
350 East Plumeria Drive
San Jose, CA 95134, USA

NETGEAR INTERNATIONAL LTD
Floor 6, Penrose Two,
Penrose Dock, Cork, T23 YY06, Irland

© NETGEAR, Inc., NETGEAR och NETGEAR-logotypen är varumärken som tillhör NETGEAR, Inc. Varumärken från andra tillverkare än NETGEAR används endast för referens.