

Installasjonsveiledning

8-porters uadministrert Gigabit Ethernet-svitsj med 1 dedikert 10G SFP+-port Modell GS108X



Oktober 2023



201-31008-01

Innhold i pakken

- NETGEAR 8-porters uadministrert Gigabit Ethernet-svitsj med 1 dedikert 10G SFP+-port (modell GS108X)
- Strømadapter (kontakt varierer etter område)
- Veggmonteringssett
- Gummiføtter
- Installasjonsveiledning

1. Registrer svitsjen

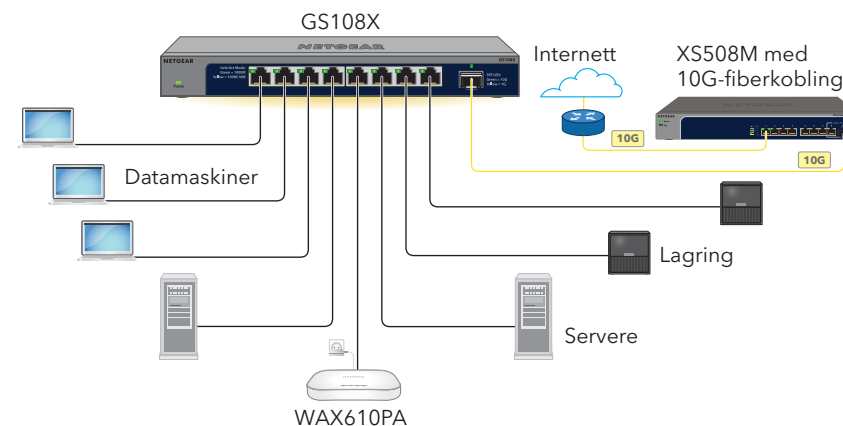
1. Fra en datamaskin eller mobil enhet som er koblet til Internett, går du til my.netgear.com.
2. Logg på NETGEAR-kontoen din.
MERK: Hvis du ikke har en gratis NETGEAR-konto, kan du opprette en. Siden Your Registered Products (Dine registrerte produkter) vises.
3. Klikk på knappen **REGISTER NEW PRODUCT** (REGISTRER NYTT PRODUKT).
4. Skriv inn serienummeret for svitsjen i feltet **SERIAL NUMBER** (SERIENUMMER).
Serienummeret består av 13 sifre. Det er trykt på svitsjens etikett.
5. I menyen **PURCHASE DATE** (KJØPSDATO) velger du datoen da du kjøpte svitsjen.
6. Klikk på knappen **REGISTER** (REGISTRER).
Svitsjen er registrert på NETGEAR-kontoen din.
En e-postbekreftelse sendes til e-postadressen for NETGEAR-kontoen din.

Denne svitsjen er utformet kun for bruk innendørs. Hvis du vil koble den til en enhet utendørs, må utendørsenheten være ordentlig jordet og utstyrt med overspenningsvern, og du må installere et Ethernet-overspenningsvern mellom svitsjen og utendørsenheten. Hvis du ikke gjør dette, kan svitsjen bli skadet.

⚠ ADVARSEL: Før du kobler denne svitsjen til utendørskabler eller -enheter, må du se <https://kb.netgear.com/no/000057103> for sikkerhets- og garantiinformasjon.

2. Koble til svitsjen

Eksempel på GS108X-tilkoblinger



Indikatorspesifikasjoner

Strømindikator

- På
- Av

Gigabit Ethernet-portindikatorer for portene 1 til 8

- 1G-kobling. Portindikatoren lyser grønt. Blinkende indikator indikerer trafikkaktivitet.
- Indikator for 100M/10M-kobling lyser gult. Blinkende indikator indikerer trafikkaktivitet.
- Ingen kobling. Portindikator av.

SFP+-indikator for port 9

- 10G-kobling (indikator lyser grønt).
- 1G-kobling (indikator lyser gult).
- Ingen kobling. Portindikator av.

3. Monter svitsjen på en vegg (valgfritt)

Vi anbefaler deg å bruke skruene for veggmontering som er inkludert. Skruene er 3 mm i diameter og 20 mm i lengde.

1. Finn de to monteringssporene på undersiden av svitsjen.
2. Merk av og bor to hull med en avstand på 108 mm mellom hullene, fra midtpunkt til midtpunkt, i veggen der du ønsker å montere svitsjen.
Bruk en borbitt på 4,7 mm.

Svitsjen må monteres horisontalt med portene på undersiden.
3. Sett de medfølgende festene inn i veggen, og stram til skruene med en stjernetrekker nr. 2.


La ca. 4 mm av hver skrue stikke ut fra veggen, slik at skruene kan settes inn i hullene på panelet på undersiden.
4. Plasser svitsjen slik at monteringshullene er rett over skruene, og skyv svitsjen ned til den øvre kanten av hvert monteringshull sitter direkte på skruen, slik at svitsjen låses ordentlig på plass.

⚠ MERK: Vi anbefaler at du bruker en kabel i kategori 6a (Cat 6a) eller bedre for 10 Gigabit Ethernet-tilkoblinger og en kabel i kategori 5e (Cat 5e) eller bedre for andre Gigabit Ethernet-tilkoblinger.

Tekniske spesifikasjoner

Spesifikasjon	Beskrivelse
Ethernet-nettverksgrensesnitt	Port 1-8: Gigabit Ethernet med RJ-45-kontakter som støtter 100BASE-TX og 1000BASE-T
Uplink-port	Port 9: 1G/10G SFP+
Uten vifte	0 dBA
Strømadapter	12 V ved 1,5 A likestrømsinngang
Strømforbruk	4,63 W
Mål (B x D x H)	236 x 102 x 27 mm
Vekt	575 g
Driftstemperatur	0 til 40 °C
Luftfuktighet	10 til 90 % relativ fuktighet, uten kondens
Maksimalt høydenivå for drift	3000 m
Lagringstemperatur	-20 til 70 °C
Lagringsfuktighet	5 til 95 % relativ fuktighet, uten kondens
Maksimalt høydenivå for lagring	3000 m
Elektromagnetisk kompatibilitet og tilhørende sertifiseringer	Enhet i FCC-klasse B, EU-RoHS
Sikkerhetssertifiseringer	CB, CE-klasse B, VCCI-klasse B, C-Tick/RCM-klasse B

Støttede moduler

Modell	Beskrivelse
1G SFP-fibertransceivere	
AGM731F	NETGEAR 1000BASE-SX SFP LC-transceiver (multimodus, 1000 m OM4, 550 m OM3 50/125 µm, 275 m OM2/OM1 62,5/125 µm)
AGM732F	NETGEAR 1000BASE-LX SFP LC-transceiver (enkeltmodus, 10 km 9/125 µm)
1G SFP-kobbertransceiver	
 FORSIKTIG: SFP+-porten på GS108X støtter 10G bare for fibermoduler. Den støtter ikke 10G-kobbermoduler og vil ikke sende trafikk gjennom en 10G-kobbermodul. 1G-kobbermoduler støttes imidlertid.	
AGM734	NETGEAR 1000BASE-T SFP RJ45-transceiver
10G SFP+ DAC	
AXC761	NETGEAR 10G direkte feste SFP + til SFP + 1 meter passiv DAC-kabel
AXC763	NETGEAR 10G direkte feste SFP + til SFP + 3 meter passiv DAC-kabel
10G SFP+-fibertransceiver	
AXM761	NETGEAR 10GBASE-SR SFP+ LC-transceiver (multimodus, 550 m OM4, 300 m OM3 50/125 µm, 33 m OM2/OM1 62,5/125 µm)
AXM762	NETGEAR 10GBASE-LR SFP+ LC-transceiver (enkeltmodus, 10 km 9/125 µm)
AXM764	NETGEAR 10GBASE-LR LITE SFP+ LC-transceiver (enkeltmodus, 2 km 9/125 µm)

Støtte og fellesskap

Gå til netgear.com/support for å få svar på spørsmålene dine og få tilgang til de nyeste nedlastingene.

Du kan også ta en titt på NETGEAR-fellesskapet for å få nyttige råd, på community.netgear.com.

Forskrifter og juridisk informasjon

Hvis du vil ha informasjon om samsvar med forskrifter, inkludert EU-samsvarserklæringen, kan du gå til netgear.com/about/regulatory/. Se dokumentet med samsvarsinformasjon før du kobler til strømmen.

Ikke bruk denne enheten utendørs. Hvis du kobler kabler eller enheter som er utendørs, til svitsjen, kan du se kb.netgear.com/no/000057103 for informasjon om sikkerhet og garanti.

Gjelder bare for 6 GHz-enheter: Enheten må kun brukes innendørs. Bruk av 6 GHz-enheter er forbudt på oljeplattformer, biler, tog, båter og fly, med unntak av store fly i over 10 000 fots høyde. Det er forbudt å bruke sendere i båndet 5,925-7,125 GHz for styring av eller kommunikasjon med ubemannede luftfartøyer.

NETGEAR, Inc.
350 East Plumeria Drive
San Jose, CA 95134, USA

NETGEAR INTERNATIONAL LTD
Floor 6, Penrose Two,
Penrose Dock, Cork, T23 YY06, Ireland