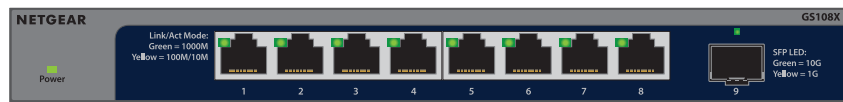


# Installationsanleitung

## 8-Port Gigabit Ethernet Unmanaged Switch mit 1 dediziertem 10G-SFP+-Anschluss Modell GS108X



Oktober 2023



201-31003-01

## Lieferumfang

- NETGEAR 8-Port Gigabit Ethernet Unmanaged Switch mit 1 dediziertem 10G-SFP+-Anschluss (Modell GS108X)
- Netzteil (Netzstecker je nach Region unterschiedlich)
- Befestigungsset für Wandbefestigung
- GummifüÙe
- Installationsanleitung

## 1. Registrieren des Switches

1. Besuchen Sie [my.netgear.com](http://my.netgear.com) mit einem Computer oder Mobilgerät, der/das mit dem Internet verbunden ist.
2. Melden Sie sich bei Ihrem NETGEAR Konto an.

**HINWEIS:** Wenn Sie kein kostenloses NETGEAR Konto haben, können Sie eines erstellen.

Die Seite „Your Registered Products“ (Ihre registrierten Produkte) wird angezeigt.

3. Klicken Sie auf die Schaltfläche **REGISTER NEW PRODUCT** (Neues Produkt registrieren).
4. Geben Sie im Feld **SERIAL NUMBER** (Seriennummer) die Seriennummer Ihres Switches ein.

Die Seriennummer umfasst 13 Ziffern. Sie befindet sich auf dem Etikett des Switches.

5. Wählen Sie im Menü **PURCHASE DATE** (Kaufdatum) das Datum aus, an dem Sie den Switch gekauft haben.

6. Klicken Sie auf die Schaltfläche **REGISTER** (Registrieren).

Der Switch wurde für Ihr NETGEAR Konto registriert.

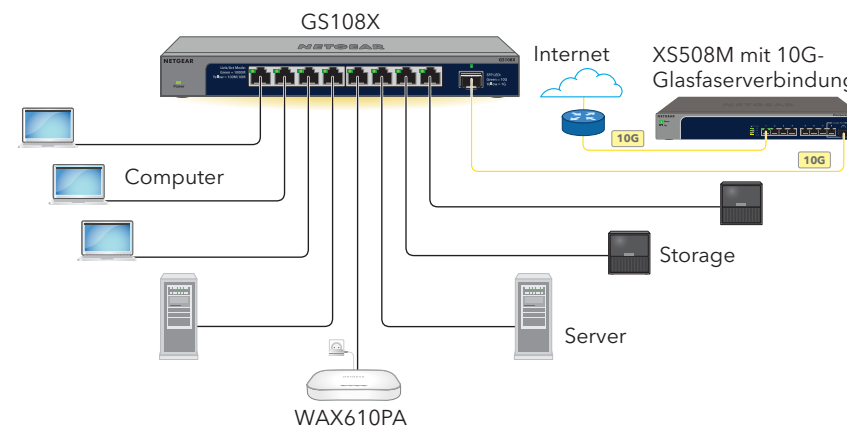
Eine Bestätigungs-E-Mail wird an die E-Mail-Adresse Ihres NETGEAR Kontos gesendet.

Dieser Switch ist ausschließlich für den Einsatz in Innenräumen gedacht. Wenn Sie eine Verbindung zu einem Gerät im Außenbereich herstellen möchten, muss das Gerät im Freien ordnungsgemäß geerdet und gegen Überspannung geschützt sein. Außerdem müssen Sie ein Netzwerküberspannungsschutzgerät zwischen dem Switch und dem Gerät im Außenbereich installieren. Andernfalls kann der Switch beschädigt werden.

**⚠️ WARNUNG:** Lesen Sie sich unter <https://kb.netgear.com/de/000057103> die Informationen zur Sicherheit und Garantie durch, bevor Sie diesen Switch an Kabel oder Geräte in Außenbereichen anschließen.

## 2. Anschließen des Switches

### GS108X-Beispielverbindungen



## LED-Informationen

### Power-LED

- An
- Aus

### Gigabit-Ethernet-Port-LEDs für die Ports 1 bis 8

- 1G-Verbindung Die Anschluss-LED leuchtet grün. Eine blinkende LED zeigt die Datenverkehrsaktivität an.
- 100Mbit/s / 10Mbit/s Verbindungs-LED leuchtet gelb. Eine blinkende LED zeigt die Datenverkehrsaktivität an.
- Keine Verbindung Anschluss-LED aus

### SFP+-LED für Port 9

- 10G-Verbindung (LED leuchtet grün).
- 1G-Verbindung (LED leuchtet gelb).
- Keine Verbindung Anschluss-LED aus

## 3. Befestigung des Switches an einer Wand (optional)

Wir empfehlen, die im Lieferumfang des Switches enthaltenen Schrauben für die Wandbefestigung zu verwenden. Die Schrauben haben einen Durchmesser von 3 mm und eine Länge von 20 mm.

1. Suchen Sie die zwei Befestigungsöffnungen an der Unterseite des Switches.
2. Zeichnen Sie an der Wand, an der Sie den Switch befestigen möchten, zwei Bohrlöcher mit 108 mm Abstand (Mitte zu Mitte) an und bohren Sie diese in die Wand. Verwenden Sie dafür einen 4,7-mm-Bohrer.

Der Switch muss horizontal mit den Anschlüssen an der Unterseite angebracht werden.


3. Setzen Sie die mitgelieferten Dübel in die Wand ein, und ziehen Sie die Schrauben mit einem Kreuzschlitzschraubendreher an. Lassen Sie ca. 4 mm jeder Schraube aus der Wand hervorstehen, sodass die Schrauben in die Öffnungen an der Unterseite passen.
4. Positionieren Sie den Switch so, dass sich die Schraublöcher direkt über den Schrauben befinden. Schieben Sie den Switch nach unten, bis die obere Kante jedes Schraublochs direkt auf der Schraube sitzt, sodass der Switch sicher befestigt ist.

**⚠️ HINWEIS:** Wir empfehlen für 10-Gigabit-Netzwerk-Verbindungen Kabel der Kategorie 6a (Kat. 6a) oder höher zu verwenden, und für andere Gigabit-Netzwerk-Verbindungen ein Kabel der Kategorie 5e (Kat. 5e) oder höher zu verwenden.

## Technische Daten

Technische Daten	Beschreibung
LAN-Netzwerkschnittstellen	Anschlüsse 1-8: Gigabit-Netzwerk mit RJ-45-Anschlüssen, die 100BASE-TX und 1000BASE-T unterstützen
Weiterleitungs-Anschluss	Port 9: 1G/10G SFP+
Lüfterlos	0 dBA
Netzteil	12 V bei 1,5 A Gleichstromeingang
Stromverbrauch	4,63W
Abmessungen (B x T x H)	236 x 102 x 27 mm
Gewicht	575 g
Betriebstemperatur	0 bis 40 °C
Luftfeuchtigkeit	10-90 % relative Luftfeuchtigkeit, nicht kondensierend
Maximale Betriebshöhenlage	3.000 m
Lagertemperatur	-20 bis 70 °C
Lagerfeuchtigkeit	5-95 % relative Luftfeuchtigkeit, nicht kondensierend
Maximale Lagerungshöhenlage	3.000 m
Elektromagnetische Zertifizierungen und Konformität	FCC-Gerät der Klasse B, EU-RoHS
Sicherheits-Zertifizierungen	CB, CE Klasse B, VCCI-Klasse B, C-Tick/RCM-Klasse B

## Unterstützte Module

Modell	Beschreibung
<b>1G-Glasfaser-SFP-Transceiver</b>	
AGM731F	NETGEAR 1000BASE-SX SFP LC Transceiver (Multimodus, 1.000 m OM4, 550 m OM3 50/125 µm, 275 m OM2/OM1 62,5/125 µm)
AGM732F	NETGEAR 1000BASE-LX SFP LC Transceiver (Einzelmodus, 10 km, 9/125 µm)
<b>1G-Kupfer-SFP-Transceiver</b>	
 <b>ACHTUNG:</b> Der SFP+-Anschluss am GS108X unterstützt 10G nur bei Glasfasermodule. An Kupfermodulen wird kein 10G unterstützt und Datenverkehr wird nicht durch ein 10G-Kupfermodul geleitet. 1G-Kupfermodule werden jedoch unterstützt.	
AGM734	NETGEAR 1000BASE-T SFP-RJ45-Transceiver
<b>10G-SFP+-Direktanschlusskabel</b>	
AXC761	NETGEAR Passives 10G-Direktanschluss-Kabel mit SFP+ zu SFP+, 1 Meter
AXC763	NETGEAR Passives 10G-Direktanschluss-Kabel mit SFP+ zu SFP+, 3 Meter
<b>10G-Glasfaser-SFP+-Transceiver</b>	
AXM761	NETGEAR 10GBASE-SR SFP+ LC Transceiver (Multimodus, 550 m OM4, 300 m OM3 50/125 µm, 33 m OM2/OM1 62,5/125 µm)
AXM762	NETGEAR 10GBASE-LR SFP+ LC Transceiver (Einzelmodus, 10 km, 9/125 µm)
AXM764	NETGEAR 10GBASE-LR LITE SFP+ LC Transceiver (Einzelmodus, 2 km, 9/125 µm)

## Support und Community

Unter [netgear.de/support](https://www.netgear.de/support) finden Sie Antworten auf Ihre Fragen und die neuesten Downloads.

Hilfreiche Tipps finden Sie auch in unserer NETGEAR Community unter [community.netgear.com/de](https://community.netgear.com/de).

## Rechtsvorschriften

Informationen zur Einhaltung der rechtlichen Vorschriften, einschließlich der EU-Konformitätserklärung, finden Sie unter: [www.netgear.com/de/about/regulatory/](https://www.netgear.com/de/about/regulatory/). Lesen Sie das Dokument zur Einhaltung rechtlicher Vorschriften, bevor Sie das Gerät an die Stromversorgung anschließen.

Verwenden Sie dieses Gerät nicht in Außenbereichen. Wenn Sie an den Switch Kabel oder Geräte anschließen, die sich in Außenbereichen befinden, beachten Sie die Sicherheits- und Garantieinformationen unter [kb.netgear.com/de/000057103](https://kb.netgear.com/de/000057103).

Gilt nur für 6-GHz-Geräte: Verwenden Sie das Gerät nur in Innenräumen. Der Betrieb von 6-GHz-Geräten auf Ölplattformen sowie in Autos, Zügen, Booten und Flugzeugen ist verboten. Davon ausgenommen ist der Betrieb dieses Geräts in großen Flugzeugen mit einer Flughöhe von über 3.000 Metern. Es ist nicht gestattet, Sender im Frequenzbereich 5.925-7.125 GHz zur Steuerung oder Kommunikation mit unbemannten Flugzeugsystemen zu verwenden.

**NETGEAR, Inc.**  
350 East Plumeria Drive  
San Jose, CA 95134, USA

**NETGEAR INTERNATIONAL LTD**  
Floor 6, Penrose Two,  
Penrose Dock, Cork, T23 YY06, Irland

© NETGEAR, Inc., NETGEAR und das NETGEAR Logo sind Marken von NETGEAR, Inc. Jegliche nicht zu NETGEAR gehörende Marken werden nur zu Referenzzwecken verwendet.