

# Installationsvejledning

## 8-ports Gigabit Ethernet ikke-administreret switch med 1 dedikeret 10G SFP+-port Model GS108X



Oktober 2023



201-31007-01

## Pakkens indhold

- NETGEAR 8-ports Gigabit Ethernet ikke-administreret switch med 1 dedikeret 10G SFP+-port (model GS108X)
- Strømforsyning (strømskik varierer fra region til region)
- Vægmonteringsinstallationssæt
- Gummifødder
- Installationsvejledning

## 1. Registrer switchen

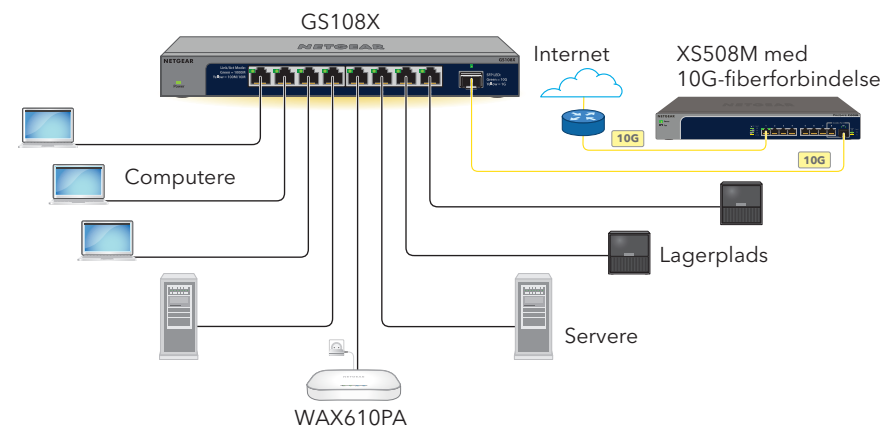
1. Besøg [my.netgear.com](https://my.netgear.com) fra en computer eller mobilenhed, der har forbindelse til internettet.
2. Log på din NETGEAR-konto.  
**BEMÆRK:** Hvis du ikke har en gratis NETGEAR-konto, kan du oprette en. Siden Your Registered Products (Dine registrerede produkter) vises.
3. Klik på knappen **REGISTER NEW PRODUCT** (REGISTRER NYT PRODUKT).
4. I feltet **SERIAL NUMBER** (SERIENUMMER) skal du indtaste serienummeret på din switch.  
Serienummeret er på 13 cifre. Den er trykt på switch-mærkatens.
5. I menuen **PURCHASE DATE** (KØBSDATO) skal du vælge den dato, hvor du købte switchen.
6. Klik på knappen **REGISTER** (REGISTRER).  
Din switch er registreret til din NETGEAR-konto.  
Der sendes en bekræftelses-e-mail til din NETGEAR-kontos e-mailadresse.

Denne switch er kun beregnet til indendørs brug. Hvis du vil oprette forbindelse til en enhed, der er placeret udendørs, skal den udendørs enhed være korrekt jordet og overspændingsbeskyttet, og du skal installere en Ethernet-overspændingsbeskytter på linje mellem switchen og den udendørs enhed. Ellers kan switchen blive beskadiget.

**⚠ ADVARSEL:** Før du tilslutter denne switch til udendørskabler eller udendørsenheder, skal du se sikkerheds- og garantioplysninger i <https://kb.netgear.com/da/000057103>.

## 2. Tilslut switchen

### Eksempler på GS108X-forbindelser



## Indikatorspecifikationer

### Strømindikator

- Til
- Fra

### Indikatorer for Gigabit Ethernet-port 1 til 8

- 1G-forbindelse. Portindikator lyser grønt. Blinkende indikator indikerer trafikaktivitet.
- 100M/10M-forbindelse indikator lyser gult. Blinkende indikator indikerer trafikaktivitet.
- Ingen forbindelse. Portindikator slukket.

### SFP+-indikator for port 9

- 10G-forbindelse (indikator lyser grønt).
- 1G-forbindelse (indikator lyser gult).
- Ingen forbindelse. Portindikator slukket.

## 3. Montér switchen på en væg (valgfrit)

Vi anbefaler, at du bruger vægmonteringsskrue, der fulgte med. Skrue har en diameter på 3 mm og er 20 mm lange.


1. Find de to monteringshuller på switchens nederste panel.
2. Afmærk og bor to huller 108 mm fra hinanden, midte-til-midte i væggen, hvor du vil montere switchen.  
Brug et 3/16" (4,7 mm) bor.  
  
Switchen skal monteres vandret med portene i bunden.
3. Indsæt de medfølgende dybler i væggen, og spænd skrue til med en stjerneskrue i størrelse 2.  
Lad ca. 4 mm af hver skrue stikke ud fra væggen, så de passer til hullerne på det nederste panel.
4. Placér switchen, så monteringshullerne er direkte over skrue, og skub switchen ned, indtil den øverste kant af hvert monteringshul sidder direkte på skrue, så switchen sidder sikkert på væggen.

**⚠ BEMÆRK:** Vi anbefaler, at du bruger et kategori 6a-kabel (Cat 6a) eller et kabel med en højere klassificering til 10 Gigabit Ethernet-forbindelser og et kategori 5e-kabel (Cat 5e) eller et kabel med en højere klassificering til andre Gigabit Ethernet-forbindelser.

# Tekniske specifikationer

Specifikation	Beskrivelse
Ethernet-netværksgrænseflader	Port 1-8: Gigabit Ethernet med RJ-45-stik, der understøtter 100BASE-TX og 1000BASE-T
Uplink-port	Port 9: 1G/10G SFP+
Uden ventilator	0 dBA
Strømadapter	12 V ved 1,5 A DC-indgang
Strømforbrug	4,63 W
Mål (B x D x H)	9,3" x 4,0" x 1" (236 x 102 x 27 mm)
Vægt	575 g
Driftstemperatur	0 til 40° C
Luftfugtighed ved drift	10 til 90 % relativ luftfugtighed, ikke-kondenserende
Maksimal driftshøjde	3000 m
Opbevaringstemperatur	-20 til 70° C
Luftfugtighed ved opbevaring	5 til 95 % relativ luftfugtighed, ikke-kondenserende
Maksimal opbevaringshøjde	3000 m
Elektromagnetiske certificeringer og overholdelse af standarder	FCC klasse B-enhed, EU-RoHS
Sikkerhedscertificeringer	CB, CE-klasse B, VCCI-klasse B, C-Tick/RCM-klasse B

# Understøttede moduler

Model	Beskrivelse
<b>1G Fiber SFP-transceivere</b>	
AGM731F	NETGEAR 1000BASE-SX SFP LC-transceiver (multitilstand, 1000m OM4, 550m OM3 50/125µm, 275m OM2/OM1 62,5/125µm)
AGM732F	NETGEAR 1000BASE-LX SFP LC-transceiver (enkelt tilstand, 10km 9/125µm)
<b>1G Copper SFP-transceiver</b>	
 <b>FORSIGTIG:</b>	SFP+-porten på GS108X understøtter kun 10G på fibermoduler. Den understøtter ikke 10G-kobbermoduler og vil ikke føre trafik gennem et 10G-kobbermodul. 1G-kobbermoduler understøttes.
AGM734	NETGEAR 1000BASE-T SFP RJ45-TRANSCIEVER
<b>10G SFP+ DAC</b>	
AXC761	NETGEAR 10G direkte tilslutning af SFP+ til SFP+ 1 meter passivt DAC-kabel
AXC763	NETGEAR 10G direkte tilslutning af SFP+ til SFP+ 3 meter passivt DAC-kabel
<b>10G Fiber SFP+-transceiver</b>	
AXM761	NETGEAR 10GBASE-SR SFP+ LC-transceiver (multitilstand, 550m OM4, 300m OM3 50/125µm, 33m OM2/OM1 62,5/125µm)
AXM762	NETGEAR 10GBASE-LR SFP+ LC-transceiver (enkelt tilstand, 10km 9/125µm)
AXM764	NETGEAR 10GBASE-LR LITE SFP+ LC-transceiver (enkelt tilstand, 2km 9/125µm)

# Support og Community

Gå til [netgear.com/support](https://netgear.com/support) for at få svar på dine spørgsmål og få adgang til de seneste downloads.

Du kan også se vores NETGEAR-onlinefællesskab for at få nyttige råd på [community.netgear.com](https://community.netgear.com).

# Lovgivningsmæssige og juridiske oplysninger

Få oplysninger om overholdelse af bl.a. EU Declaration of Conformity (Erklæring om overholdelse) på [netgear.com/about/regulatory/](https://netgear.com/about/regulatory/). Se dokumentet om overholdelse af lovmæssige krav, før du opretter forbindelse til strømforsyningen.

Dette apparat må ikke anvendes udendørs. Hvis du slutter kabler eller enheder, der er udendørs, til denne switch, skal du se [kb.netgear.com/da/000057103](https://kb.netgear.com/da/000057103) for sikkerheds- og garantioplysninger.

Gælder kun for 6 GHz-enheder: Brug kun enheden indendørs. Det er forbudt at anvende 6 GHz-enheder på olieplatforme, i biler, tog, både og fly. Anvendelse af denne enhed er dog tilladt i store fly ved flyvning over 10.000 fod. Anvendelse af sendere i 5,925-7,125 GHz-båndet er forbudt til kontrol med eller kommunikation med ubemandede flysystemer.

**NETGEAR, Inc.**  
350 East Plumeria Drive  
San Jose, CA 95134, USA

**NETGEAR INTERNATIONAL LTD**  
Floor 6, Penrose Two,  
Penrose Dock, Cork, T23 YY06, Irland