

# Installatiehandleiding

## 8-poorts Gigabit Ethernet Unmanaged Switch met 1 speciale 10G SFP+-poort Model GS108X



Oktober 2023



201-31010-01

## Inhoud van de verpakking

- NETGEAR 8-poorts Gigabit Ethernet Unmanaged Switch met 1 speciale 10G SFP+ poort (Model GS108X)
- Netvoedingsadapter (netsnoer verschilt per regio)
- Wandmontage-installatiekit
- Rubberen voetjes
- Installatiehandleiding

## 1. Registreer de switch

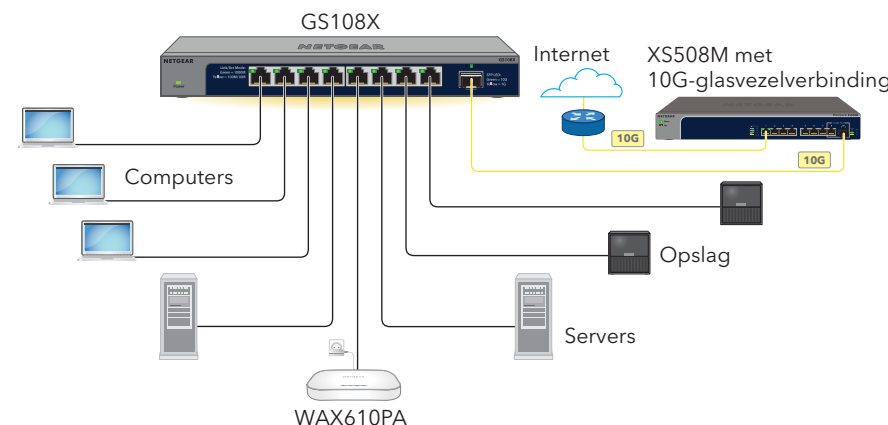
1. Ga op een computer of mobiel apparaat met internetverbinding naar [my.netgear.com](http://my.netgear.com).
2. Meld u aan bij uw NETGEAR-account.  
**OPMERKING:** Als u geen gratis NETGEAR-account hebt, kunt u er een maken.  
De pagina Your Registered Products (Uw geregistreerde producten) wordt weergegeven.
3. Klik op de knop **REGISTER NEW PRODUCT** (Nieuw product registreren).
4. Typ in het veld **SERIAL NUMBER** (Serienummer) het serienummer van uw switch.  
Het serienummer bestaat uit 13 cijfers. Deze vindt u op het label van de switch.
5. Selecteer in het menu **PURCHASE DATE** (Aankoopdatum) de datum waarop u de switch hebt gekocht.
6. Klik op de knop **REGISTER** (Registreren).  
Uw switch is geregistreerd bij uw NETGEAR-account.  
Er wordt een bevestigings-e-mail verzonden naar het e-mailadres van uw NETGEAR-account.

Deze switch is alleen geschikt voor gebruik binnenshuis. Als u verbinding wilt maken met een apparaat dat zich buiten bevindt, moet het apparaat buiten goed geaard en beveiligd zijn tegen stroomstoten. U moet een ethernetoverspanningsbeveiliging installeren tussen de switch en het apparaat buiten. Als u dit nalaat, kan de switch beschadigd raken.

**WAARSCHUWING:** Raadpleeg [http://kb.netgear.com/nl\\_NL/000057103](http://kb.netgear.com/nl_NL/000057103) voor informatie over veiligheid en garantie voordat u deze switch aansluit op buitenkabels of -apparaten.

## 2. Sluit de switch aan

### Voorbeeld GS108X-aansluitingen



**OPMERKING:** Wij raden u aan een kabel van categorie 6a (Cat 6a) of een hogere waarde te gebruiken voor 10-Gigabit ethernetverbindingen, en een kabel van categorie 5e (Cat 5e) of een hogere waarde voor andere Gigabit ethernetverbindingen.

## Specificaties van lampjes

### Netvoedingslampje

- Aan
- Uit

### Gigabit ethernetpoortlampjes voor poorten 1 t/m 8

- 1G-verbinding. Het poortlampje brandt groen. Een knipperend lampje geeft netwerkverkeer aan.
- Lampjes voor 100M/10M-verbinding branden geel. Een knipperend lampje geeft netwerkverkeer aan.
- Geen verbinding. Poortlampje uit.

### SFP+ lampje voor poort 9

- 10G-verbinding (lampje brandt groen).
- 1G-verbinding (lampje brandt geel).
- Geen verbinding. Poortlampje uit.

## 3. Bevestig de switch aan een wand (optioneel)

We raden u aan de meegeleverde wandbevestigingsschroeven te gebruiken. De schroeven hebben een diameter van 3 mm en een lengte van 20 mm.

1. Zoek de twee montagegaten op het onderpaneel van de switch.
2. Markeer en boor twee gaten op 108 mm afstand van elkaar, van midden tot midden, in de muur waar u de switch wilt monteren.  
Gebruik een boortje van 4,7 mm.


De switch moet horizontaal worden gemonteerd met de poorten aan de onderkant.

3. Steek de meegeleverde pluggen in de muur en draai de schroeven vast met een kruiskopschroevendraaier nr. 2.  
Laat iedere schroef ongeveer 4 mm uit de muur uitsteken om in de gaten op het onderpaneel te plaatsen.
4. Plaats de switch zodanig dat de montagegaten zich direct boven de schroeven bevinden en schuif de switch omlaag totdat de bovenkant van elk montagegat direct op de schroef zit, zodat de switch stevig vastzit.

## Technische specificaties

Specificatie	Beschrijving
Interfaces ethernetnetwerk	Poorten 1-8: Gigabit ethernet met RJ-45-aansluitingen die 100BASE-TX en 1000BASE-T ondersteunen
Uplink-poort	Poort 9: 1G/10G SFP+
Zonder ventilator	0 dBA
Netvoedingsadapter	12 V bij 1,5 A gelijkstroom
Stroomverbruik	4,63 W
Afmetingen (b x d x h)	9,3 x 4,0 x 1 inch (236 x 102 x 27 mm)
Gewicht	575 g
Temperatuur tijdens bedrijf	0 tot 40 °C (32 tot 104 °F)
Vochtigheidsgraad tijdens bedrijf	10 tot 90% relatieve vochtigheid, niet condenserend
Maximale bedrijfshoogte	3000 m (10.000 ft.)
Temperatuur tijdens opslag	-20 tot 70 °C (-4 tot 158 °F)
Vochtigheidsgraad tijdens opslag	5 tot 95% relatieve vochtigheid, niet-condenserend
Maximale opslaghoogte	3000 m (10.000 ft.)
Elektromagnetische certificeringen en conformiteit	FCC klasse B-apparaat, EU-RoHS
Veiligheidscertificeringen	CB, CE-klasse B, VCCI-klasse B, C-Tick/RCM-klasse B

## Ondersteunde modules

Model	Beschrijving
<b>1G SFP glasvezel-transceivers</b>	
AGM731F	NETGEAR 1000BASE-SX SFP LC-transceiver (multimode, 1000 m OM4, 550 m OM3 50/125 µm, 275 m OM2/OM1 62,5/125 µm)
AGM732F	NETGEAR 1000BASE-LX SFP LC-transceiver (enkele modus, 10 km 9/125 µm)
<b>1G koperen SFP-transceiver</b>	
 <b>LET OP:</b>	De SFP+ poort op de GS108X ondersteunt alleen 10G op glasvezelmodules. Deze ondersteunt geen 10G koperen modules en laat geen verkeer door via een 10G koperen module. 1G koperen modules worden echter ondersteund.
AGM734	NETGEAR 1000BASE-T SFP RJ45-transceiver
<b>10G SFP+ DAC</b>	
AXC761	NETGEAR 10G passieve DAC-kabel van 1 meter voor Direct Attach SFP+ naar SFP+
AXC763	NETGEAR 10G passieve DAC-kabel van 3 meter voor Direct Attach SFP+ naar SFP+
<b>10G SFP+ glasvezel-transceiver</b>	
AXM761	NETGEAR 10GBASE-SR SFP+ LC-transceiver (multimode, 550m OM4, 300m OM3 50/125 µm, 33m OM2/OM1 62,5/125 µm)
AXM762	NETGEAR 10GBASE-LR SFP+ LC-transceiver (enkele modus, 10 km 9/125 µm)
AXM764	NETGEAR 10GBASE-LR LITE SFP+ LC-transceiver (enkele modus, 2 km 9/125 µm)

## Ondersteuning en community

Ga naar [netgear.nl/support](https://netgear.nl/support) voor antwoorden op uw vragen en toegang tot de nieuwste downloads.

U kunt ook onze NETGEAR-community raadplegen voor nuttige adviezen op [community.netgear.com](https://community.netgear.com).

## Regelgeving en juridisch

Voor informatie over naleving en wettelijke voorschriften, waaronder de EU-conformiteitsverklaring, gaat u naar [netgear.com/nl/about/regulatory/](https://netgear.com/nl/about/regulatory/). Neem het document over de naleving van wettelijke voorschriften door voordat u de netvoeding aansluit.

Gebruik dit apparaat niet buitenshuis. Als u kabels of apparaten buitenshuis op de switch aansluit, raadpleegt u [kb.netgear.com/nl\\_NL/000057103](https://kb.netgear.com/nl_NL/000057103) voor veiligheids- en garantie-informatie.

Alleen van toepassing op 6GHz-apparaten: Gebruik het apparaat alleen binnenshuis. Het gebruik van apparaten van 6 GHz is verboden op booreilanden, auto's, treinen, boten en vliegtuigen. Bediening van dit apparaat is echter toegestaan in grote vliegtuigen die op een hoogte van meer dan 10.000 feet vliegen. Het gebruik van zenders van 5,925-7,125 GHz is verboden voor de besturing van of communicatie met onbemande vliegtuigsystemen.

**NETGEAR, Inc.**  
350 East Plumeria Drive  
San Jose, CA 95134, VS

**NETGEAR INTERNATIONAL LTD**  
Floor 6, Penrose Two,  
Penrose Dock, Cork, T23 YY09, Ierland