

Guide d'installation

Commutateur Gigabit Ethernet non géré à 8 ports avec 1 port 10 Gbit SFP+ dédié Modèle GS108X



Octobre 2023



201-31021-01

Contenu de la boîte

- Commutateur NETGEAR Gigabit Ethernet non géré à 8 ports avec 1 port 10 Gbit SFP+ dédié (modèle GS108X)
- Adaptateur d'alimentation (la prise d'alimentation varie selon la région)
- Trousse d'installation murale
- Pieds en caoutchouc
- Guide d'installation

1. Enregistrer le commutateur

1. Sur un ordinateur ou un appareil mobile connecté à Internet, visitez my.netgear.com.
2. Connectez-vous à votre compte NETGEAR.

REMARQUE : Si vous n'avez pas de compte NETGEAR gratuit, vous pouvez en créer un.

La page Your Registered Products (Vos produits enregistrés) s'affiche.

3. Cliquez sur le bouton **REGISTER NEW PRODUCT** (Enregistrer un nouveau produit).
4. Dans le champ **SERIAL NUMBER** (Numéro de série), saisissez le numéro de série de votre commutateur.
5. Dans les menus **PURCHASE DATE** (Date d'achat), sélectionnez la date à laquelle vous avez acheté le commutateur.
6. Cliquez sur le bouton **REGISTER** (Enregistrer).

Votre commutateur est enregistré dans votre compte NETGEAR.

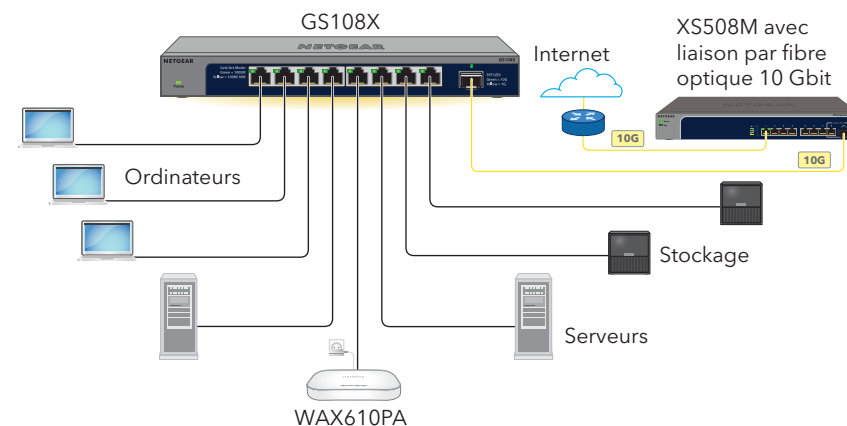
Un courriel de confirmation est envoyé à l'adresse de courriel de votre compte NETGEAR.

Ce commutateur doit être utilisé à l'intérieur uniquement. Si vous souhaitez le brancher sur un appareil situé à l'extérieur, l'appareil à l'extérieur doit être correctement mis à la terre et protégé contre les surtensions, et vous devez installer un protecteur de surtension Ethernet entre le commutateur et l'appareil extérieur. Dans le cas contraire, vous pourriez endommager le commutateur.

AVERTISSEMENT : Avant de brancher ce commutateur à des périphériques ou à des câbles extérieurs, reportez-vous à l'article <https://kb.netgear.com/000057103> pour plus d'information sur la sécurité et la garantie.

2. Brancher le commutateur

Exemple de connexions du modèle GS108X



Spécifications des voyants

Voyant d'alimentation

- Allumé
- Éteint

Voyant des ports Gigabit Ethernet 1 à 8

- Liaison 1 Gbit. Le voyant du port s'allume en vert. Le voyant clignotant indique que le trafic est actif.
- Le voyant de liaison 100/10 Mbit s'allume en jaune. Le voyant clignotant indique que le trafic est actif.
- Aucune liaison. Le voyant du port est éteint.

Voyant SFP+ du port 9

- Liaison 10 Gbit (voyant vert allumé).
- Liaison 1 Gbit (voyant jaune allumé).
- Aucune liaison. Le voyant du port est éteint.

3. Fixer le commutateur au mur (facultatif)

Nous recommandons l'utilisation des vis de fixation murale incluses. Les vis ont un diamètre de 3 mm (0,12 po) et une longueur de 20 mm (0,78 po).

1. Localisez les deux fentes de montage du volet inférieur du commutateur.
2. Marquer et percer deux trous, dont le centre de chacun est à une distance de 108 mm (4,25 po) l'un de l'autre, dans le mur où vous voulez installer le commutateur.
Utiliser une mèche de 4,7 mm (3/16 po).

Le commutateur doit être monté horizontalement, les ports orientés vers le bas.


3. Insérez les ancrages fournis dans le mur et serrez les vis avec un tournevis cruciforme n° 2.
Laissez environ 4 mm (0,15 po) de chaque vis dépasser du mur afin qu'elles puissent s'insérer dans les ouvertures au bas du volet.
4. Placez le commutateur pour que les trous de montage soient directement au-dessus des vis, puis faites glisser le commutateur vers le bas jusqu'à ce que le rebord supérieur de chaque trou de montage repose directement sur la vis, fixant le commutateur solidement au mur.

REMARQUE : Nous vous recommandons d'utiliser un câble de catégorie 6a (Cat 6a) ou un câble de catégorie supérieure pour les connexions Ethernet 10 Gbit, ainsi qu'un câble de catégorie 5e (Cat 5e) ou un câble de catégorie supérieure pour les autres connexions Gigabit Ethernet.

Caractéristiques techniques

Caractéristique	Description
Interfaces du réseau Ethernet	Ports 1 à 8 : Gigabit Ethernet avec connecteurs RJ-45 prenant en charge les normes 100BASE-TX et 1000BASE-T
Port de liaison ascendante	Port 9 : SFP+ 1 Gbit/10 Gbit
Sans ventilateur	0 dBA
Adaptateur secteur	Alimentation CC de 12 V à 1,5 A
Consommation d'énergie :	4,63 W
Dimensions (L x P x H)	236 x 102 x 27 mm (9,3 x 4 x 1 po)
Poids	575 g (1,27 lb)
Température de fonctionnement	0 à 40 °C (32 à 104 °F)
Humidité de fonctionnement	10 à 90 % d'humidité relative, sans condensation
Altitude de fonctionnement maximale	3 000 m (10 000 pi)
Température de stockage	-20 à 70 °C (-4 à 158 °F)
Humidité d'entreposage	5 à 95 % d'humidité relative, sans condensation
Altitude d'entreposage maximale	3 000 m (10 000 pi)
Certifications et conformité électromagnétiques	Appareil FCC de classe B, EU-RoHS
Certifications de sûreté	CB, CE classe B, VCCI classe B, C-Tick/RCM classe B

Modules pris en charge

Modèle	Description
Émetteurs-récepteurs SFP à fibre optique de 1 Gbit	
AGM731F	Émetteur-récepteur NETGEAR 1000BASE-SX SFP LC (multimode, 1000 m OM4, 550 m OM3 50/125 µm, 275 m OM2/OM1 62,5/125 µm)
AGM732F	Émetteur-récepteur NETGEAR 1000BASE-LX SFP LC (monomode, 10 km 9/125 µm)
Émetteurs-récepteurs SFP en cuivre 1 Gbit	
 ATTENTION : Le port SFP+ du GS108X prend en charge le 10 Gbit sur les modules à fibre optique seulement. Il ne prend pas en charge les modules en cuivre de 10 Gbit. En revanche, les modules en cuivre de 1 Gbit sont pris en charge.	
AGM734	Émetteur-récepteur NETGEAR 1000BASE-T SFP RJ45
Câble à branchement SFP+ 10 Gbit	
AXC761	Câble à branchement passif NETGEAR SFP+ à SFP+ 10 Gbit de 1 m
AXC763	Câble à branchement passif NETGEAR SFP+ à SFP+ 10 Gbit de 3 m
Émetteur-récepteur SFP+ à fibre optique 10 Gbit	
AXM761	Émetteur-récepteur NETGEAR 10GBASE-SR SFP+ LC (multimode, 550 m OM4, 300 m OM3 50/125 µm, 33 m OM2/OM1 62,5/125 µm)
AXM762	Émetteur-récepteur NETGEAR 10GBASE-LR SFP+ LC (monomode, 10 km 9/125 µm)
AXM764	Émetteur-récepteur NETGEAR 10GBASE-LR LITE SFP+ LC (monomode, 2 km 9/125µm)

Soutien et communauté

Visitez <https://www.netgear.fr/support> pour obtenir des réponses à vos questions et accéder aux plus récents téléchargements.

Vous pouvez également vous référer à notre communauté NETGEAR pour profiter de conseils utiles à community.netgear.com.

Information réglementaire et juridique

Pour obtenir des renseignements sur la conformité, y compris la déclaration de conformité de l'UE, visitez le [netgear.com/ca-fr/about/regulatory/](https://www.netgear.com/ca-fr/about/regulatory/). Consultez le document relatif à la conformité réglementaire avant de brancher le bloc d'alimentation.

N'utilisez pas cet appareil à l'extérieur. Si vous branchez des câbles ou des appareils qui se trouvent à l'extérieur par rapport à ce commutateur, reportez-vous à l'article <https://kb.netgear.com/000057103> pour plus d'information sur la sécurité et la garantie.

Ne s'applique qu'aux appareils à 6 GHz : utilisez l'appareil à l'intérieur seulement. L'utilisation d'appareils à 6 GHz est interdite sur les plateformes pétrolières, les voitures, les trains, les bateaux et les avions. L'utilisation de cet appareil est toutefois autorisée dans les gros avions alors qu'ils volent à plus de 3 000 mètres (10 000 pieds). Il est interdit d'utiliser des émetteurs dans la bande 5,925 à 7,125 GHz pour le contrôle ou les communications avec des systèmes d'avion sans pilote.

NETGEAR, Inc.
350 East Plumeria Drive
San Jose, CA 95134,
États-Unis

© NETGEAR, Inc., NETGEAR et le logo NETGEAR sont des marques de commerce de NETGEAR, Inc. Toutes les autres marques de commerce sont utilisées à titre de référence uniquement.