

Commutateur Smart Switch Gigabit 8 ports NETGEAR ProSafe® GS108Tv2

Commencez ici

Suivez ces instructions pour configurer votre commutateur Smart Switch. Avant de procéder à l'installation du commutateur Smart Switch, familiarisez-vous avec le contenu du *CD*, en particulier avec les manuels de référence sur votre *CD*.

Tout d'abord, vérifiez le contenu de l'emballage

- Smart Switch NETGEAR GS108Tv2
- Pieds en caoutchouc pour l'installation sur une table
- Adaptateur secteur 12V/1A
- Kit de fixation murale
- *Guide d'installation*
- Le *CD de Smart Switch* qui inclut l'utilitaire du gestionnaire de périphériques de NETGEAR (Smart Control Center).

Puis, préparez-vous à installer votre commutateur Smart Switch

Vérifiez que le PC dispose d'un adaptateur Ethernet et d'un lecteur de CD-ROM.

Ensuite, installez l'utilitaire du gestionnaire de périphériques de NETGEAR sur un PC

1. Insérez le *CD* dans votre lecteur de CD.
2. Exécutez le programme d'installation pour installer l'utilitaire Smart Control Center. Un assistant d'installation vous guidera à travers les différentes étapes du processus.

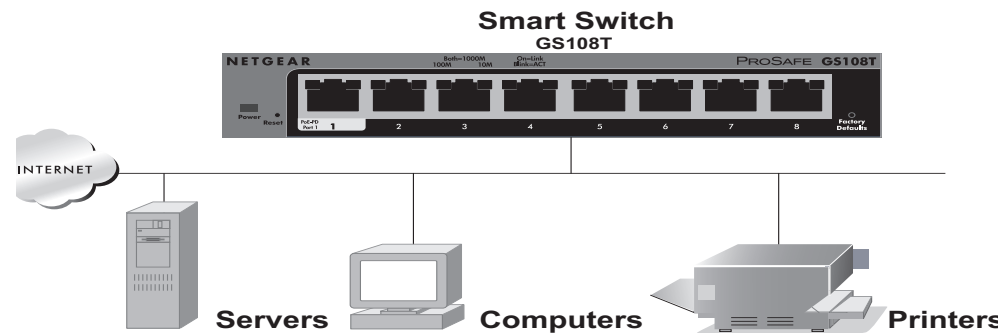
Ensuite, connectez votre commutateur Smart Switch dans l'ordre correct

Les instructions suivantes présument que votre réseau utilise le protocole DHCP. Si vous utilisez des adresses IP statiques sur votre réseau, configurez l'adresse IP du commutateur avant de le connecter au réseau. En l'absence de serveur DHCP, le commutateur utilise par défaut 192.168.0.239 comme adresse IP.

Pour configurer le commutateur avant de le connecter au réseau :

1. Attribuez au PC une adresse IP statique comprise dans le sous-réseau 192.168.0.x, puis connectez le PC au commutateur. Utilisez ensuite l'utilitaire Smart Control Center pour configurer le commutateur.
2. Connectez chaque PC à un port réseau RJ-45 du panneau avant du commutateur.


Utilisez des câbles à paire torsadée non blindés (UTP) de catégorie 5 (Cat5) dotés d'un connecteur RJ-45 pour effectuer ces connexions.

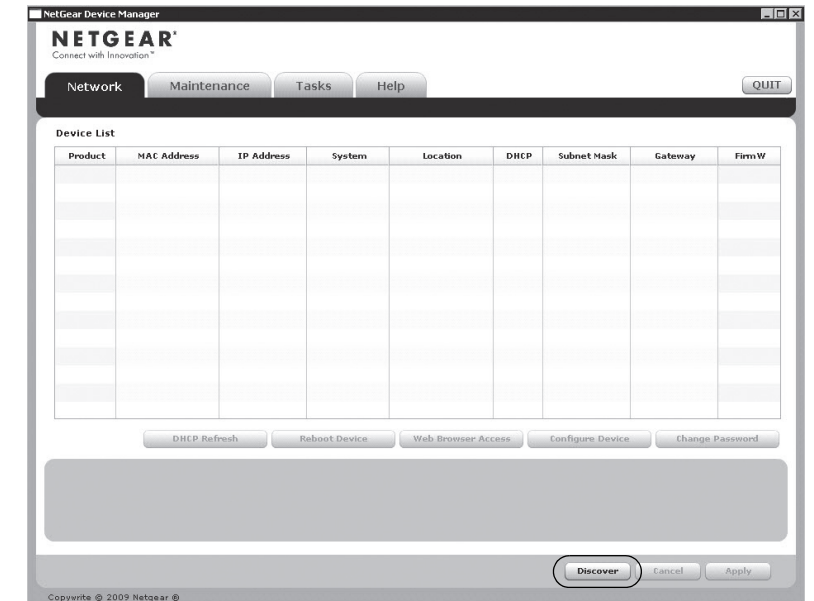


3. Connectez le commutateur au réseau.

4. Branchez l'alimentation externe et allumez le commutateur.
Remarque : Le commutateur Smart Switch NETGEAR GS108T est un périphérique alimenté par PoE (PD) et peut être alimenté par un équipement d'alimentation PoE (PSE). Pour alimenter le commutateur Smart Switch GS108T par une source d'alimentation PoE, telle que le commutateur Switch Smart PoE Empilable Gigabit NETGEAR ProSafe GS748TPS, vous pouvez connecter le PSE au port 1 du commutateur Smart Switch GS108T via un câble UTP Cat5 standard. Cela permet au commutateur Smart Switch GS108T d'être alimenté par PoE.
5. Vérifiez que le PC sur lequel l'utilitaire Smart Control Center est installé appartient au même sous-réseau que le commutateur.

Configurez à présent le commutateur avec l'utilitaire gestionnaire de périphériques NETGEAR

1. Double-cliquez sur l'icône  de l'utilitaire **Smart Control Center** présente sur votre bureau ou dans les programmes du menu Démarrer de Windows pour exécuter l'utilitaire et afficher cet écran.



2. Cliquez sur **Discover** (Détecter) pour détecter le commutateur sur le réseau.



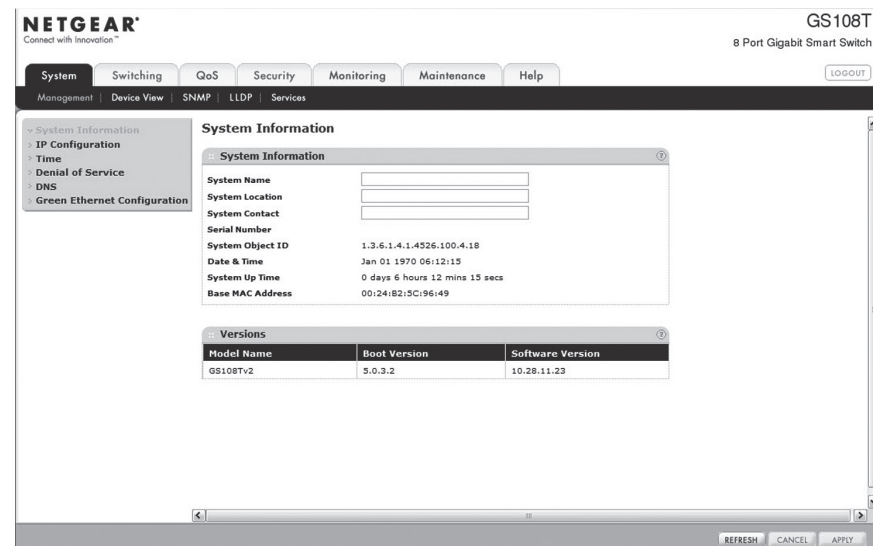
Une fois le commutateur détecté, l'utilitaire Smart Control Center affiche son adresse MAC, son adresse IP et son numéro de modèle. Si vous ne parvenez pas à configurer votre commutateur, vérifiez que les connexions de câbles ont été correctement effectuées et que l'adresse IP du PC appartient au même sous-réseau que le commutateur, puis cliquez sur le bouton **Discover** (Détecter).

3. Cliquez sur la ligne affichant les détails de votre commutateur pour la sélectionner. Si plusieurs commutateurs Smart Switch sont présents sur votre réseau, vérifiez bien quel commutateur vous souhaitez configurer avant d'effectuer votre sélection.
4. Cliquez sur **Web Browser Access** (Accès via un navigateur Web) pour afficher l'écran de connexion du commutateur.



5. Saisissez le mot de passe par défaut (**password**) en minuscules et cliquez sur **Login** (Connexion). Le commutateur affiche la page principale de configuration du commutateur. Configurez le commutateur pour votre réseau. Consultez le *Manuel de référence* sur le CD ou l'aide en ligne intégrée au commutateur pour obtenir de l'aide sur les procédures de configuration.

Une fois que vous êtes connecté au commutateur, le menu principal d'accès au Web s'affiche.



Configurez votre commutateur à l'aide des options du menu de configuration.

Conseils de dépannage

Voici quelques conseils qui vous aideront à corriger les problèmes simples que vous pourriez rencontrer.

Assurez-vous que les câbles Ethernet sont correctement branchés

Pour chaque ordinateur sous tension connecté au Commutateur Smart Switch avec un câble Ethernet correctement branché, le voyant d'état du port Commutateur Smart Switch correspondant s'allumera.

Assurez-vous que les paramètres réseau de votre ordinateur sont corrects.

En général, les ordinateurs sont configurés pour obtenir automatiquement une adresse IP via DHCP. Pour obtenir de l'aide à ce sujet, consultez le *Manuel de référence d'administration du logiciel GS108Tv2*. Un lien vers la version en ligne du *Manuel de référence* est inclus dans le CD fourni.

Si votre réseau utilise des adresses IP statiques, vérifiez que vous avez bien configuré des adresses IP valides pour le commutateur et l'ordinateur.

Support technique

NETGEAR vous recommande d'utiliser uniquement les ressources d'assistance officielles NETGEAR.

Après l'installation de votre périphérique, notez le numéro de série inscrit sur l'étiquette de votre produit. Il vous sera nécessaire pour enregistrer votre produit à l'adresse <https://my.netgear.com>.

Vous devez enregistrer votre produit avant de pouvoir utiliser l'assistance téléphonique de NETGEAR. NETGEAR vous recommande d'enregistrer votre produit sur le site Web de NETGEAR. Pour obtenir des mises à jour de produits et accéder au support Web, rendez-vous à l'adresse <http://support.netgear.com>.

NETGEAR vous recommande d'utiliser uniquement les ressources d'assistance officielles NETGEAR. Vous pouvez obtenir les manuels des produits en ligne en vous rendant sur le site <http://downloadcenter.netgear.com> ou via un lien dans l'interface utilisateur du produit.

Destiné à une utilisation en intérieur uniquement dans tous les États membres de l'UE, les états de l'AELE et la Suisse.



201-16819-01

Novembre 2012

Pour consulter la déclaration de conformité complète pour l'UE rendez-vous sur le site http://support.netgear.com/app/answers/detail/a_id/11621/.

© 2012 par NETGEAR, Inc. Tous droits réservés. NETGEAR et le logo NETGEAR sont des marques déposées de NETGEAR, Inc. aux Etats-Unis et/ou dans d'autres pays. Les autres marques ou noms de produits sont des marques commerciales ou des marques déposées de leurs détenteurs respectifs. Les informations sont sujettes à changement sans préavis.