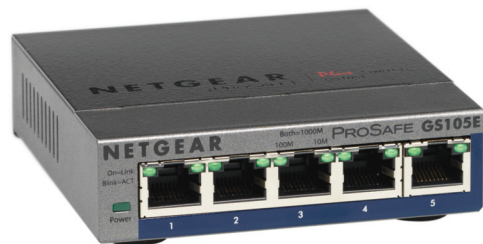
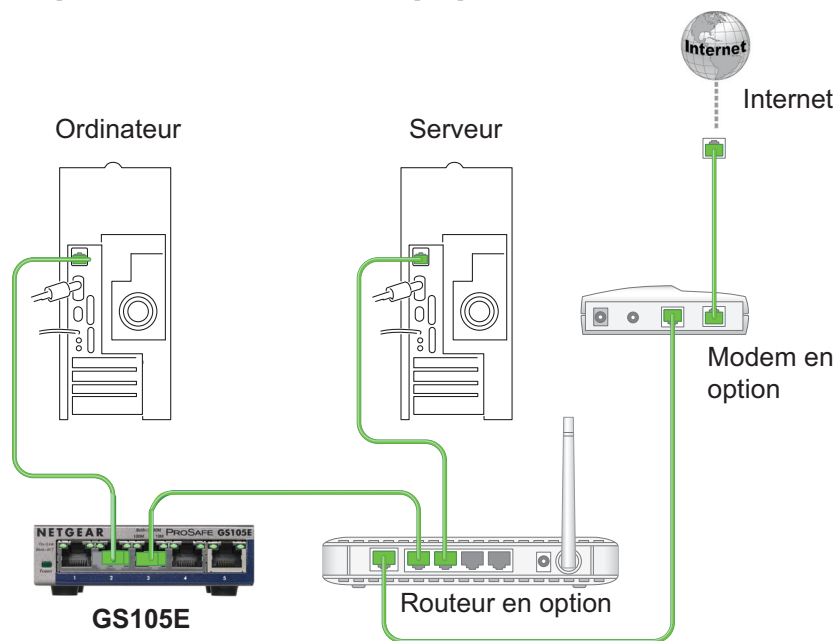


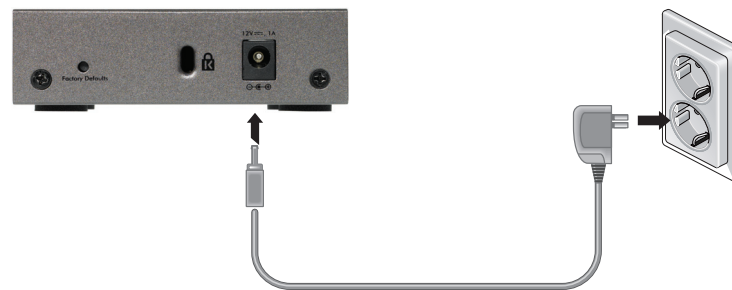
Commutateur Gigabit 5 Ports ProSafe Plus GS105E



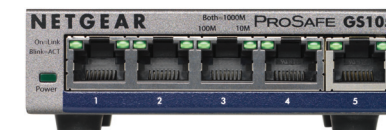
Étape 1. Connectez l'équipement



Étape 2. Branchez l'alimentation



Étape 3. Vérifiez l'état



Voyant d'alimentation

- Allumé
- Éteint

Voyants de port

- ● Liaison 1000 Mbits/s (les deux voyants)
- Liaison 100 Mbits/s (voyant de gauche)
- Liaison 10 Mbits/s (voyant de droite)
- ● Activité (clignotant)
- Pas de lien (éteint)

Configuration de l'utilitaire de configuration du commutateur

Les commutateurs Plus sont plug and play. Vous pouvez installer un utilitaire de configuration pour sélectionner des options supplémentaires pour gérer et personnaliser le commutateur de votre réseau. Cet utilitaire est disponible sur le CD de ressources qui a été livré avec le commutateur.

Remarque : L'utilitaire de configuration est installé sur votre ordinateur et est pris en charge uniquement sous Windows.

Installez l'utilitaire de configuration :

1. Insérer le CD de ressources dans un ordinateur connecté au commutateur.
2. Cliquez sur **Installer l'utilitaire ProSafe Plus** et suivez les instructions pour installer le programme.

L'utilitaire de configuration du commutateur est installé dans le répertoire du programme de votre ordinateur et une icône de **l'utilitaire ProSafe Plus** est placée sur votre bureau.

Configurer le commutateur :

1. Double-cliquez sur l'icône de **l'utilitaire ProSafe Plus**.

L'écran d'accueil de configuration affiche la liste des commutateurs qu'il découvre sur le réseau local.

2. Sélectionnez le commutateur que vous souhaitez configurer. Vous êtes invité à entrer le mot de passe pour le commutateur.
3. Saisissez le mot de passe du commutateur dans ce champ. Le mot de passe par défaut du commutateur est password.
4. Utilisez l'utilitaire pour configurer le commutateur.

Pour une description de plus de fonctionnalités, consultez le *guide de l'utilisateur de l'utilitaire de configuration du commutateur ProSafe Plus*. Vous pouvez accéder au guide de l'utilisateur par des liens sur l'onglet Aide de l'utilitaire ou sur le CD de ressources.

Spécifications

Spécification	Description
Interface réseau	Connecteur RJ-45 pour 10BASE-T, 100BASE-TX, ou 1000BASE-T
Câble réseau	Catégorie 5e (Cat 5e) ou meilleur câble Ethernet
Ports	5
Adaptateur secteur	Entrée CC 12V @ 1,0 A
Consommation de courant	3,75W max.
Poids	0,270 kg (0,59 lbs)
Dimensions (L x P x H)	94 mm x 100 mm x 26 mm 3,7 po. x 3,9 po. x 1,1 po.
Température de fonctionnement	0° à 40° C (32° à 104° F)
Humidité de fonctionnement	10% -90% d'humidité relative, sans condensation
Conformité électromagnétique	CE Classe B, FCC Article 15 Classe B, VCCI Classe B, C-Tick Classe B, CCC
Homologations de sécurité	Marquage CE, CB, CCC

Pour consulter la déclaration de conformité complète, rendez-vous sur le site

http://support.netgear.com/app/answers/detail/a_id/11621/.

Conditions : NETGEAR se réserve le droit d'apporter des modifications aux produits décrits dans ce document sans préavis afin d'en améliorer la conception, les fonctions opérationnelles et/ou la fiabilité. NETGEAR décline toute responsabilité quant aux conséquences de l'utilisation des produits ou des configurations de circuits décrits dans le présent document.

Support technique

Après l'installation de votre périphérique, notez le numéro de série inscrit sur l'étiquette de votre produit. Il vous sera nécessaire pour enregistrer votre produit à l'adresse <https://my.netgear.com>.

Vous devez enregistrer votre produit avant de pouvoir utiliser l'assistance téléphonique de NETGEAR. NETGEAR vous recommande d'enregistrer votre produit sur le site Web de NETGEAR. Pour obtenir des mises à jour de produits et accéder au support Web, rendez-vous à l'adresse <http://support.netgear.com>.



201-16422-01



Septembre 2012



Ce symbole a été apposé conformément à la directive européenne 2002/96 sur la mise au rebut des équipements électriques et électroniques (directive WEEE - Waste Electrical and Electronic Equipment). En cas de mise au rebut de ce produit dans un État membre de l'Union européenne, il doit être traité et recyclé conformément à cette directive.

NETGEAR, le logo NETGEAR et Connect with Innovation sont des marques commerciales et/ou des marques déposées de NETGEAR, Inc. et/ou des filiales de NETGEAR aux États-Unis et/ou dans d'autres pays. Les informations sont sujettes à changement sans préavis. Les autres marques et noms de produits sont des marques commerciales ou des marques déposées de leurs détenteurs respectifs. © NETGEAR, Inc. Tous droits réservés.

Pour une utilisation en intérieur dans tous les pays de l'UE et la Suisse.