



## Guía de instalación

ProSAFE FS526Tv2 Smart Switch™

ProSAFE FS728TLP Smart Switch™ con PoE

## Para empezar

Siga estas instrucciones para instalar sus conmutadores Smart Switch FS526Tv2 y FS728TLP y conectarlos a la red. A continuación, consulte el *Manual de administración de software* de los conmutadores FS526Tv2 y FS728TLP para obtener más información sobre como configurar funciones como, por ejemplo, las redes VLAN, el protocolo de árbol de expansión (STP) o la calidad del servicio (QoS).

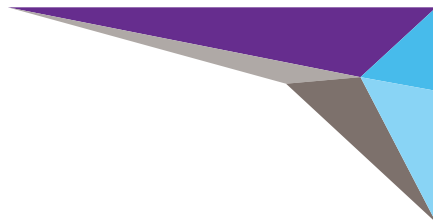
## Comprobación del contenido de la caja

Cuando abra la caja, compruebe el contenido del paquete. La caja incluye los siguientes elementos:

- NETGEAR FS526Tv2 o FS728TLP Smart Switch.
- Almohadillas de goma para instalación en sobremesa.
- Cable de alimentación.
- Kit de montaje en bastidor.
- Guía de instalación (este documento).
- CD de recursos con la utilidad NETGEAR Smart Control Center y la *Guía de instalación de hardware* de los conmutadores *Smart Switch™ FS526Tv2 y FS728TLP*. Encontrará un enlace al *Manual de administración de software* en línea para los conmutadores *Smart Switch™ FS526Tv2 y FS728TLP* en el CD de recursos.
- Tarjeta de garantía y de información sobre atención al cliente.

## Instalación del conmutador

Prepare el lugar, de forma que se cumplan los requisitos ambientales, de montaje, acceso y alimentación. Si tiene alguna duda sobre estos requisitos, consulte la *Guía de instalación de hardware* de los conmutadores Smart Switch FS526Tv2 y FS728TLP disponible en el CD de recursos.



Instale el conmutador mediante uno de los siguientes métodos:

- **En una superficie plana.** Coloque las almohadillas de goma suministradas con el conmutador en cada uno de los espacios cóncavos de la parte inferior del mismo.
- **En bastidor.** Utilice el kit de montaje en bastidor suministrado con el conmutador para instalarlo en un bastidor para equipos estándar EIA de 48,3 centímetros (19 pulgadas). Siga las instrucciones de instalación incluidas en la *Guía de instalación de hardware* de los conmutadores *Smart Switch™ FS526Tv2 y FS728TLP*.

## Preparación del equipo de administración

El equipo de administración debe estar basado en Windows y disponer de un adaptador Ethernet con una conexión a la red y una unidad de CD.

## Instalación de la utilidad Smart Control Center en el equipo

NETGEAR Smart Control Center es una aplicación para Windows que detecta los conmutadores smart NETGEAR de la red y le ayuda a realizar tareas de gestión como, por ejemplo, actualizaciones de firmware o asignaciones de direcciones IP.

**Para instalar la utilidad Smart Control Center en el equipo de administración:**

1. Introduzca el CD de recursos en la unidad de CD.
2. Ejecute el programa de instalación para instalar la utilidad Smart Control Center. El asistente de instalación le guiará a lo largo del proceso de instalación.

## Conexión del conmutador a la red

Si utiliza una dirección IP estática en la red, utilice la aplicación Smart Control Center para configurar una dirección IP estática en el conmutador antes de conectarlo a la red. Al no disponer de un servidor DHCP, el conmutador utiliza la dirección IP predeterminada 192.168.0.239 con la máscara de subred 255.255.255.0.

**IMPORTANTE:** El cliente DHCP del conmutador se activa de forma predeterminada. Si utiliza un servidor DHCP para proporcionar al conmutador una dirección IP, *no* es necesario configurarlo antes de conectarlo a la red.

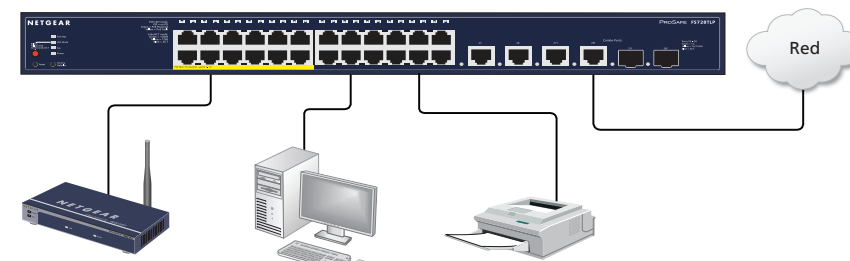
**Para conectar el conmutador a la red:**

1. Conecte cada equipo o cualquier otro dispositivo de red como, por ejemplo, una impresora o un servidor, a un puerto de red RJ-45 del panel frontal del conmutador.

Utilice un cable de par trenzado no blindado (UTP) de Categoría 5 (Cat-5) con un conector RJ-45 para realizar este tipo de conexiones.

2. Conecte el conmutador a su red a través de cualquiera de los puertos.

En la siguiente ilustración se muestra un conmutador Smart Switch FS728TLP. Su conmutador puede ser diferente.



3. Conecte un extremo del cable de alimentación suministrado al conmutador y el otro a una fuente de alimentación de CA para suministrarle corriente.

**Para configurar el conmutador con una dirección IP estática antes de conectarlo a la red:**

1. Configure una dirección IP estática en el equipo de administración dentro de la subred 192.168.0.0/24, por ejemplo, 192.168.0.1.
2. Utilice un cable (UTP) de par trenzado no apantallado de Categoría 5 (Cat-5) para conectar el puerto Ethernet del equipo a cualquier puerto RJ-45 del panel frontal del conmutador.
3. Inicie la utilidad Smart Control Center en el equipo para detectar el conmutador y configurar la dirección IP estática válida para la red. Para obtener información detallada sobre este paso, consulte el *Manual de administración de software* en línea de los conmutadores *Smart Switch™ FS526Tv2 y FS728TLP*.

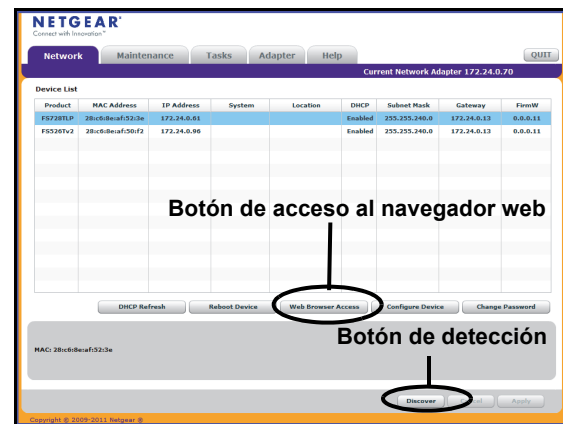
## Descubrir el conmutador con la utilidad Smart Control Center o acceder al conmutador con un navegador Web

**Para descubrir los conmutadores FS526Tv2 y FS728TLP con la utilidad Smart Control Center:**

1. Haga doble clic en el icono **Smart Control Center** del escritorio o seleccione la aplicación en el menú Inicio de Windows.

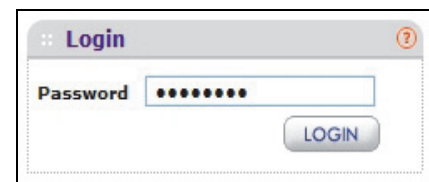
- En la pantalla principal de Smart Control Center, haga clic en **Discover** (Detectar) para localizar su conmutador en la red.

La utilidad Smart Control Center detecta el conmutador y muestra información como, por ejemplo, la dirección MAC, la dirección IP y el número de modelo.



- Haga clic para seleccionar la fila que muestra los detalles del conmutador que desea configurar.
- Haga clic en **Web Browser Access** para abrir un navegador web en el equipo administrativo.

Aparecerá el cuadro de diálogo de inicio de sesión.



NETGEAR, el logotipo de NETGEAR y Connect with Innovation son marcas comerciales o marcas comerciales registradas de NETGEAR, Inc. o sus filiales en Estados Unidos y otros países. La información contenida en el documento puede sufrir modificaciones sin previo aviso. © NETGEAR, Inc. Todos los derechos reservados.

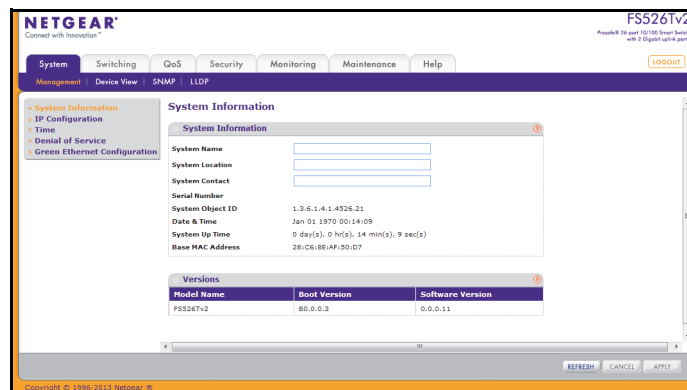
Junio de 2013



201-17139-01

NETGEAR, Inc.  
350 East Plumeria Drive  
San Jose, CA 95134 USA

- Introduzca la contraseña predeterminada en minúscula en el campo **Password** (Contraseña) y haga clic en **Login** (Iniciar sesión). Aparecerá la pantalla System Information (Información del sistema).



- Configure el conmutador para la red.

Para obtener información sobre las funciones del conmutador y obtener ayuda con los procedimientos de configuración, consulte el *Manual de administración de software* de los conmutadores *Smart Switch™ FS526Tv2* y *FS728TLP*.

Si desea obtener información para ver o configurar un campo, haga clic en el icono de **Ayuda** (?) disponible en cada página de la interfaz de usuario del conmutador.

#### Para acceder al conmutador con un navegador web:

- Asegúrese de que el conmutador esté conectado a un servidor DHCP. Si no sabe si hay un servidor DHCP en su red o no, simplemente conecte el conmutador al equipo de administración.
- Configure una dirección IP estática en el equipo administrativo en la subred 192.168.0.0/24, por ejemplo 192.168.0.1 y configure una máscara de subred con los valores 255.255.255.0.
- Escriba **http://192.168.0.239/** en un navegador web. Aparecerá la pantalla Switch Login (Acceso al conmutador).
- Introduzca la contraseña predeterminada en minúscula en el campo **Password** (Contraseña) y haga clic en **Login** (Iniciar sesión). Aparecerá la pantalla System Information (Información del sistema).
- Configure el conmutador para la red.

## Solución de problemas

- Asegúrese de que los conmutadores Smart Switch FS526Tv2 y FS728TLP estén operativos antes de intentar detectarlos.**

Una vez que encienda el conmutador FS526Tv2 o FS728TLP, espere al menos dos minutos antes de hacer clic en el botón **Discover** (Detectar) de la utilidad Smart Control Center.

- Asegúrese de que los cables Ethernet están bien conectados.**

Debe haber encendido un indicador de estado de puerto por cada dispositivo que esté conectado correctamente al conmutador mediante un cable Ethernet.

- Asegúrese de que la configuración de red del equipo de administración es correcta.**

En la mayoría de los casos, los equipos se configuran para obtener una dirección IP de forma automática a través de DHCP. Para más ayuda sobre esto, consulte el *Manual de administración de software* de *FS526Tv2* y *FS728TLP*; en el CD de recursos encontrará un enlace a este manual en línea.

Si su red utiliza direcciones IP estáticas, asegúrese de que el conmutador y el equipo se configuran con direcciones IP válidas que se encuentren en la misma subred.

## Soporte

Gracias por elegir un producto NETGEAR.

Una vez instalado el dispositivo, busque el número de serie en la etiqueta del producto y regístrelo en <https://my.netgear.com>.

Deberá registrar su producto para poder hacer uso de nuestro servicio telefónico de asistencia NETGEAR. NETGEAR recomienda registrar su producto a través de la página web de NETGEAR. Podrá encontrar actualizaciones del producto y asistencia técnica en <http://support.netgear.com>.

NETGEAR recomienda utilizar sólo los recursos de soporte oficiales NETGEAR.

Para la Declaración de conformidad de la UE, visite [http://support.netgear.com/app/answers/detail/a\\_id/11621/](http://support.netgear.com/app/answers/detail/a_id/11621/).