

NETGEAR®

Installationsanleitung

ProSAFE FS526Tv2 Smart Switch™

ProSAFE FS728TLP Smart Switch™ mit PoE

Erste Schritte

Folgen Sie diesen Anweisungen, um die Smart Switches FS526Tv2 und FS728TLP zu installieren und sie mit dem Netzwerk zu verbinden. Konsultieren Sie *anschließend* das *Software-Administrationshandbuch* für die Smart Switches FS526Tv2 und FS728TLP, um Informationen zur Konfiguration von Funktionen wie z. B. VLANs, Spanning Tree Protocol (STP) und Quality of Service (QoS) zu erhalten.

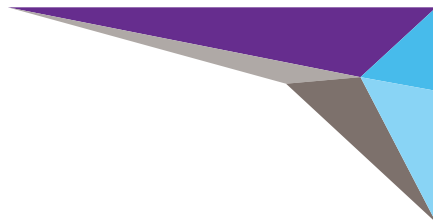
Überprüfen des Packungsinhalts

Prüfen Sie zuerst den Packungsinhalt. Im Lieferumfang ist Folgendes enthalten:

- Smart Switch NETGEAR FS526Tv2 oder FS728TLP
- Rutschfeste Füße zum Aufstellen auf einem Tisch
- Netzkabel
- Montageset
- Installationsanleitung (dieses Dokument)
- Begleit-CD mit dem NETGEAR Smart Control Center-Utility und der *Hardware-Installationsanleitung* für den *FS526Tv2 und FS728TLP Smart Switch™*. Ein Link zum online verfügbaren *Software-Administrationshandbuch* für den *FS526Tv2 und FS728TLP Smart Switch™* befindet sich auf der Begleit-CD.
- Garantie- und Supportinformationskarte

Installieren des Switches

Bereiten Sie die Umgebung so vor, dass alle Anforderungen im Hinblick auf Montage, Zugang, Stromversorgung und Umweltschutz erfüllt werden. Sollten Sie Fragen zu diesen Anforderungen haben, konsultieren Sie die *Hardware-Installationsanleitung* für den FS526Tv2 und FS728TLP Smart Switch auf der Begleit-CD.



Schließen Sie den Switch mithilfe einer der folgenden Methoden an:

- **Auf einer ebenen Fläche:** Bringen Sie die Gummifüße an den vier dafür vorgesehenen Stellen an der Unterseite des Switches an.
- **In einem Rack:** Verwenden Sie das im Lieferumfang Ihres Switches enthaltene Rack-Montageset, um den Switch in einem EIA-Standard-Rack mit 19 Zoll (48,3 cm) zu installieren. Folgen Sie den Installationsanweisungen aus der *Hardware-Installationsanleitung* des *FS526Tv2 und FS728TLP Smart Switch™*.

Vorbereiten des administrativen Computers

Der administrative Computer muss mit einem Netzwerkadapter ausgestattet sein, der mit dem Netzwerk und einem CD-ROM-Laufwerk verbunden ist.

Installieren des Smart Control Centers auf dem Computer

Das NETGEAR Smart Control Center ist eine Windows-gestützte Anwendung, die NETGEAR Smart Switches im Netzwerk erkennt und Sie bei der Durchführung von administrativen Aufgaben wie. Firmware-Upgrades oder der Zuweisung von IP-Adressen unterstützt.

So installieren Sie das Smart Control Center auf dem administrativen Computer:

1. Legen Sie die Begleit-CD in das CD-ROM-Laufwerk ein.
2. Installieren Sie Smart Control Center mithilfe des Setup-Programms. Der Installationsassistent führt Sie durch die Installation.

Anschließen des Switches an das Netzwerk

Wenn Sie statische IP-Adressen in Ihrem Netzwerk verwenden, konfigurieren Sie mithilfe des Smart Control Centers die statische IP-Adresse des Switches, bevor Sie den Switch mit Ihrem Netzwerk verbinden. Ist kein DHCP-Server vorhanden, wird dem Switch die Standard-IP-Adresse 192.168.0.239 und Subnetzmaske 255.255.255.0 zugewiesen.

WICHTIG: Der DHCP-Client auf dem Switch ist standardmäßig aktiviert. Wenn Sie einen DHCP-Server verwenden, um dem Switch eine IP-Adresse zuzuweisen, müssen Sie den Switch *nicht* konfigurieren, bevor Sie ihn an das Netzwerk anschließen.

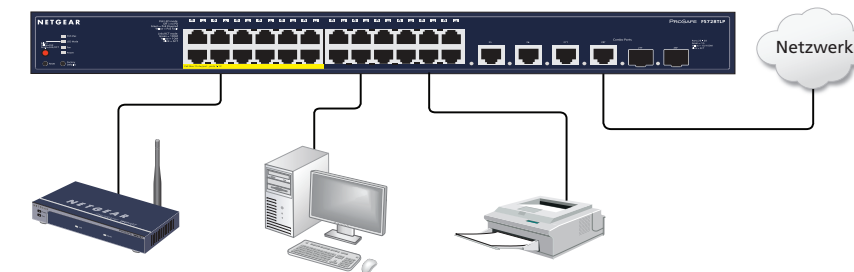
So schließen Sie den Switch an das Netzwerk an:

1. Verbinden Sie jeden PC oder andere Netzwerkgeräte, wie z. B. Drucker oder Server, mit einem RJ-45-Netzwerkanschluss an der Vorderseite des Switches.

Verwenden Sie ungeschirmte Twisted-Pair-Kabel (UTP) der Kategorie 5 (Cat-5) mit einem RJ-45-Stecker.

2. Schließen Sie den Switch an einen der Anschlüsse an, um ihn mit dem Netzwerk zu verbinden.

Die folgende Abbildung zeigt einen FS728TLP Smart Switch. Ihr Switch sieht u. U. anders aus.



3. Verbinden Sie das eine Ende des mitgelieferten Netzkabels mit dem Switch, und schließen Sie das andere Ende an eine Stromquelle an, um den Switch einzuschalten.

So konfigurieren Sie den Switch und weisen ihm eine statische IP-Adresse zu, bevor Sie ihn mit Ihrem Netzwerk verbinden:

1. Konfigurieren Sie eine statische IP-Adresse auf dem administrativen PC im Subnetz 192.168.0.0/24, zum Beispiel 192.168.0.1.
2. Verwenden Sie ein ungeschirmtes Twisted-Pair-Kabel (UTP) der Kategorie 5 (Cat-5), um den Netzwerkanschluss des Computers mit einem RJ-45-Anschluss auf der Rückseite des Switches zu verbinden.
3. Starten Sie Smart Control Center auf dem PC, um den Switch zu erkennen und eine Ihrem Netzwerk entsprechende statische IP-Adresse zu konfigurieren. Weitere Informationen zu diesem Schritt erhalten Sie online im *Software-Administrationshandbuch* für den *FS526Tv2 und FS728TLP Smart Switch™*.

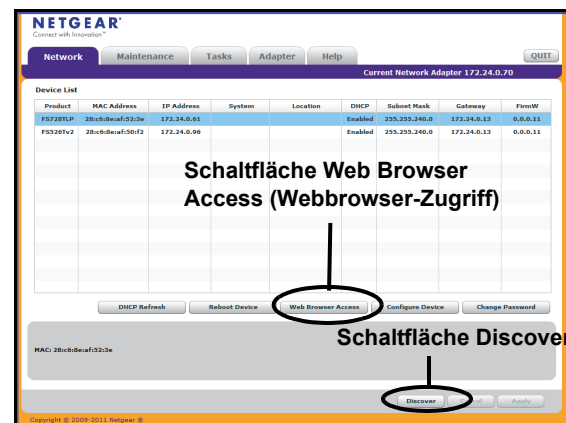
Erkennen des Switches mit dem Smart Control Center-Utility oder Zugreifen auf den Switch mit einem Webbrowser

So erkennen Sie die Switches FS526Tv2 und FS728TLP mit dem Smart Control Center-Utility:

1. Doppelklicken Sie auf das **Smart Control Center**-Symbol  auf Ihrem Desktop, oder wählen Sie die Anwendung im Windows-Startmenü aus, um das Programm auszuführen.

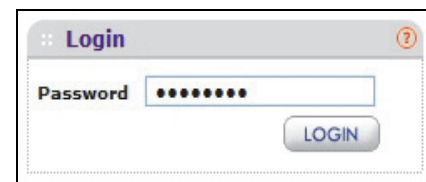
- Klicken Sie im Hauptfenster des Smart Control Centers auf **Discover** (Erkennen), um den Switch im Netzwerk zu finden.

Das Smart Control Center findet den Switch und zeigt dessen MAC-Adresse, IP-Adresse und Modellnummer an.



- Markieren Sie per Mausclick die Zeile, die die Informationen zu Ihrem Switch enthält.
- Klicken Sie auf **Web Browser Access** (Webbrowser-Zugriff), um auf dem administrativen Computer einen Webbrowser zu starten.

Der Anmeldebildschirm erscheint.



NETGEAR, das NETGEAR-Logo und Connect with Innovation sind Marken und/oder eingetragene Marken von NETGEAR, Inc. und/oder seiner Tochtergesellschaften in den USA und/oder anderen Ländern. Informationen können ohne vorherige Ankündigung geändert werden. © NETGEAR, Inc. Alle Rechte vorbehalten.

Juni 2013

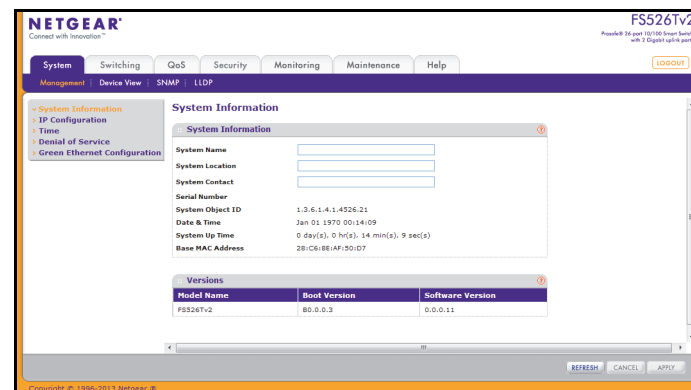


201-17137-01

NETGEAR, Inc.
350 East Plumeria Drive
San Jose, CA 95134 USA

- Geben Sie das standardmäßige **Password** (password) in Kleinbuchstaben ein, und klicken Sie auf **Login** (Anmelden).

Der Bildschirm System Information (Systemdaten) wird angezeigt.



- Konfigurieren Sie den Switch für Ihr Netzwerk. Informationen zu Switch-Funktionen und Hilfe bei Konfigurationsverfahren erhalten Sie online im *Software-Administrationshandbuch* für den FS526Tv2 und FS728TLP Smart Switch™. Informationen zu den einzelnen Anzeigen und konfigurierbaren Feldern erhalten Sie, indem Sie auf das **Hilfesymbol** (?) klicken, das Sie auf jeder Seite der Benutzeroberfläche des Switches finden.

So greifen Sie auf den Switch mit einem Webbrowser zu:

- Überprüfen Sie, ob der Switch mit einem DHCP-Server verbunden ist. Wenn Sie nicht wissen, ob sich ein DHCP-Server im Netzwerk befindet, schließen Sie nur den Switch an den administrativen Computer an.
- Konfigurieren Sie auf dem administrativen Computer eine statische IP-Adresse im Subnetz 192.168.0.0/24, z. B. 192.168.0.1, und konfigurieren Sie eine Subnetzmaske 255.255.255.0.
- Geben Sie in einen Webbrowser **http://192.168.0.239/** ein. Die Seite Switch Login (Switch-Anmeldung) wird angezeigt.
- Geben Sie das standardmäßige Passwort (**password**) in Kleinbuchstaben ein, und klicken Sie auf **Login** (Anmelden). Der Bildschirm System Information (Systemdaten) wird angezeigt.
- Konfigurieren Sie den Switch für Ihr Netzwerk.

Tipps zur Fehlerbehebung

- Stellen Sie sicher, dass der Smart Switch FS526Tv2 oder FS728TLP betriebsbereit ist, bevor Sie versuchen, ihn durch den PC erkennen zu lassen.

Warten Sie nach dem Einschalten des FS526Tv2 oder FS728TLP mindestens zwei Minuten, bevor Sie im Smart Control Center auf die Schaltfläche **Discover** (Erkennen) klicken.

- Überprüfen Sie, ob die Netzwerkkabel richtig angeschlossen sind.

Für jedes eingeschaltete Gerät, das mit einem fest eingesteckten Netzwerkkabel an den Smart Switch angeschlossen ist, leuchtet die entsprechende Port-Status-LED.

- Stellen Sie sicher, dass die Netzwerkeinstellungen auf dem administrativen Computer korrekt sind.

In den meisten Fällen sind Computer so konfiguriert, dass die IP-Adresse automatisch über DHCP bezogen wird. Hilfe hierzu finden Sie im *Software-Administrationshandbuch* für den FS526Tv2 und FS728TLP. Ein Link zum Online-Referenzhandbuch befindet sich auf der Begleit-CD.

Wenn in Ihrem Netzwerk statische IP-Adressen verwendet werden, sollten Sie sicherstellen, dass der Switch und der Computer mit gültigen IP-Adressen im selben Subnetz konfiguriert wurden.

Support

Vielen Dank, dass Sie sich für ein Produkt von NETGEAR entschieden haben.

Registrieren Sie Ihr Gerät nach der Installation unter <https://my.netgear.com>. Sie benötigen dazu die Seriennummer, die sich auf dem Etikett des Produkts befindet.

Die Registrierung ist Voraussetzung für die Nutzung des telefonischen Supports von NETGEAR. NETGEAR empfiehlt, das Gerät über die NETGEAR Webseite zu registrieren. Produkt-Updates und Support im Internet erhalten Sie unter <http://support.netgear.com>.

NETGEAR empfiehlt, nur die offiziellen NETGEAR Support-Stellen zu nutzen.

Die vollständige EU-Konformitätserklärung finden Sie unter http://support.netgear.com/app/answers/detail/a_id/11621/.