



## Guide d'installation

ProSAFE FS526Tv2 Smart Switch™

ProSAFE FS728TLP Smart Switch™ avec PoE

## Commencer ici

Suivez ces instructions pour installer vos commutateurs FS526Tv2 et FS728TLP Smart Switches et les connecter au réseau. Consultez ensuite le Manuel de l'administrateur du *logiciel du commutateur FS526Tv2 et FS728TLP* pour obtenir des informations sur la configuration de fonctionnalités telles que les VLAN, le protocole STP (Spanning Tree Protocol) et la Qualité de service (QoS).

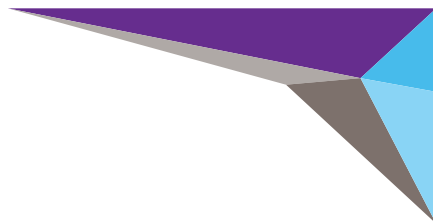
## Vérification du contenu de la boîte

Lorsque vous ouvrez la boîte, vérifiez le contenu de l'emballage. La boîte doit contenir les éléments suivants :

- Commutateur NETGEAR FS526Tv2 ou FS728TLP Smart Switch.
- Pieds en caoutchouc pour l'installation sur une table.
- Cordon d'alimentation.
- Kit de fixation sur bâti.
- Guide d'installation (le présent document).
- CD incluant l'utilitaire NETGEAR Smart Control Center et le *Guide d'installation du matériel de FS526Tv2 et FS728TLP Smart Switch™*. Le CD inclut un lien vers la version en ligne du *Manuel de l'administrateur du logiciel de FS526Tv2 et FS728TLP Smart Switch™*.
- Une carte d'informations sur l'assistance technique et la garantie.

## Installation du commutateur

Préparez votre site d'installation conformément aux conditions de fixation, d'accès, d'alimentation et d'environnement requises. Pour toute question sur ces conditions, consultez le *Guide d'installation du matériel* des commutateurs FS526Tv2 et FS728TLP Smart Switches inclus sur votre CD.



Installez le commutateur en procédant de l'une des manières suivantes :

- **Sur une surface plane.** Placez l'un des pieds en caoutchouc fournis sur chacune des zones concaves situées en dessous du commutateur.
- **Dans un bâti.** Utilisez le kit de fixation sur bâti fourni pour installer le commutateur dans un bâti EIA standard de 48,3 centimètres. Suivez les instructions d'installation du *Guide d'installation du matériel de FS526Tv2 et FS728TLP Smart Switch™*.

## Préparation de l'ordinateur d'administration

L'ordinateur d'administration doit fonctionner sous Windows et être équipé d'un adaptateur Ethernet avec une connexion au réseau et d'un lecteur de CD.

## Installation de l'utilitaire Smart Control Center sur l'ordinateur

L'utilitaire NETGEAR Smart Control Center est une application Windows qui sert à détecter les commutateurs Smart NETGEAR présents sur votre réseau et vous aide à effectuer des opérations d'administration telles que les mises à jour du micrologiciel (firmware) et l'attribution d'adresses IP.

**Pour installer l'utilitaire Smart Control Center sur l'ordinateur d'administration :**

1. Insérez le CD dans votre lecteur de CD.
2. Exécutez le programme d'installation pour installer l'utilitaire Smart Control Center. Un assistant d'installation vous guide à travers les différentes étapes du processus.

## Connexion du commutateur au réseau

Si vous utilisez des adresses IP statiques sur votre réseau, utilisez l'utilitaire Smart Control Center pour configurer une adresse IP statique sur le commutateur avant de le connecter au réseau. En l'absence de serveur DHCP, le commutateur utilise par défaut 192.168.0.239 comme adresse IP et 255.255.255.0 comme masque de sous-réseau.

**IMPORTANT :** Le client DHCP du commutateur est activé par défaut. Si vous utilisez un serveur DHCP pour attribuer une adresse IP au commutateur, *aucune configuration du commutateur n'est requise* avant sa connexion au réseau.

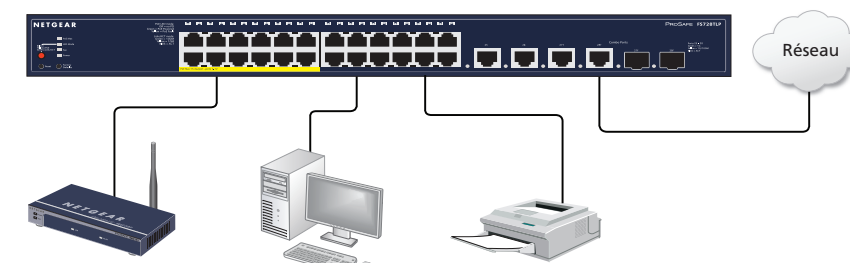
**Pour connecter le commutateur au réseau :**

1. Connectez chaque ordinateur ou périphérique réseau (imprimante ou serveur, par exemple) à un port réseau RJ-45 du panneau avant du commutateur.

Utilisez un câble à paire torsadée non blindé (UTP) de Catégorie 5 (Cat-5) doté d'un connecteur RJ-45 pour effectuer ces connexions.

2. Connectez le commutateur à votre réseau via l'un des ports.

La figure suivante montre un commutateur FS728TLP Smart Switch. Votre commutateur peut être différent.



3. Branchez le cordon d'alimentation fourni sur le commutateur pour le mettre sous tension.

**Pour configurer une adresse IP statique pour le commutateur avant sa connexion au réseau :**

1. Sur l'ordinateur d'administration, configurez une adresse IP statique comprise dans le sous-réseau 192.168.0.0/24, par exemple 192.168.0.1.
2. Utilisez un câble à paire torsadée non blindée (UTP) de Catégorie 5 (Cat-5) pour relier le port Ethernet de l'ordinateur à l'un des ports RJ-45 du panneau avant du commutateur.
3. Démarrez l'utilitaire Smart Control Center sur l'ordinateur pour détecter le commutateur et configurez l'adresse IP statique appropriée pour votre réseau. Pour obtenir des informations détaillées sur cette étape, consultez le *Manuel de l'administrateur du logiciel de FS526Tv2 et FS728TLP Smart Switch™*.

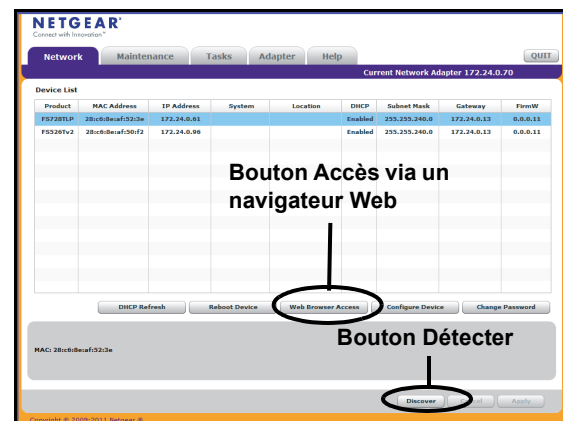
## Détectez le commutateur à l'aide de l'utilitaire Smart Control Center ou accédez au commutateur avec un navigateur Web

**Pour détecter les commutateurs FS526Tv2 et FS728TLP à l'aide de l'utilitaire Smart Control Center:**

1. Double cliquez sur l'icône **Smart Control Center**  présente sur votre bureau ou sélectionnez l'application via le menu Démarrer de Windows.

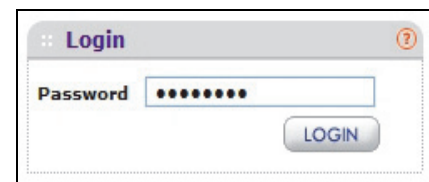
- Sur l'écran principal de Smart Control Center, cliquez sur **Discover** (Détecter) pour détecter votre commutateur sur le réseau.

Une fois le commutateur détecté, l'utilitaire Smart Control Center affiche des informations telles que son adresse MAC, son adresse IP et son numéro de modèle.



- Cliquez sur la ligne affichant les détails du commutateur que vous voulez configurer.
- Cliquez sur **Accès via un navigateur Web** sur l'ordinateur d'administration pour lancer un navigateur Web.

La boîte de dialogue de connexion s'affiche.



NETGEAR, le logo NETGEAR et Connect with Innovation sont des marques commerciales et/ou des marques déposées de NETGEAR, Inc. et/ou des filiales de NETGEAR aux États-Unis et/ou dans d'autres pays. Les informations sont sujettes à changement sans préavis. © NETGEAR, Inc. Tous droits réservés.

Juin 2013

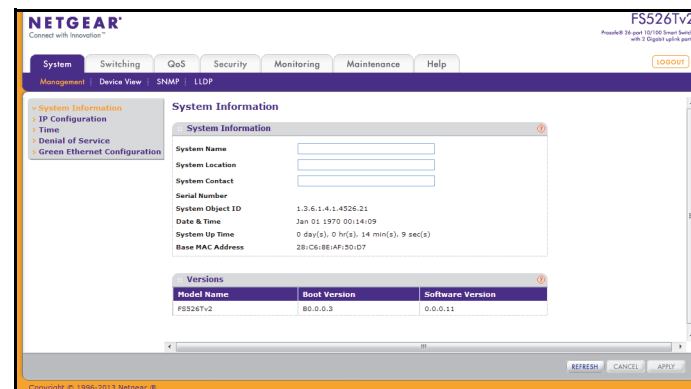


201-17138-01

NETGEAR, Inc.  
350 East Plumeria Drive  
San Jose, CA 95134 USA

- Saisissez le mot de passe par défaut (**password**) en minuscules et cliquez sur **Login** (Connexion).

L'écran Informations système apparaît.



- Configurez le commutateur pour votre réseau.

Pour plus d'informations sur les fonctionnalités du commutateur et pour obtenir de l'aide sur les procédures de configuration, voir le *Manuel de l'administrateur du logiciel de FS526Tv2 et FS728TLP Smart Switch™* en ligne.

Pour obtenir des informations sur chaque champ pouvant être consulté ou configuré, cliquez sur l'icône **Aide** (?) présente sur chaque page de l'interface du commutateur.

#### Pour accéder au commutateur avec un navigateur Web :

- Vérifiez que le commutateur n'est pas connecté à un serveur DHCP. Si vous ne savez pas si un serveur DHCP est sur votre réseau ou non, branchez uniquement le commutateur à l'ordinateur d'administration.
- Sur l'ordinateur d'administration, configurez une adresse IP statique comprise dans le sous-réseau 192.168.0.0/24, par exemple 192.168.0.1, et configurez un masque de sous-réseau de 255.255.255.0.
- Entrez **http://192.168.0.239/** dans un navigateur web.

L'écran Connexion du commutateur s'affiche.

- Saisissez le mot de passe par défaut (**password**) en minuscules et cliquez sur **Login** (Connexion).

L'écran d'informations système apparaît.

- Configurez le commutateur pour votre réseau.

## Conseils de dépannage

- Vérifiez que le commutateur Smart Switch FS526Tv2 ou FS728TLP est opérationnel avant d'essayer de le détecter.**

Après avoir mis le commutateur FS526Tv2 ou FS728TLP sous tension, patientez au moins deux minutes avant de cliquer sur le bouton **Discover** (Détecter) dans l'utilitaire Smart Control Center.

- Assurez-vous que les câbles Ethernet sont correctement branchés.**

Pour chaque périphérique sous tension connecté au commutateur à l'aide d'un câble Ethernet correctement branché, le voyant d'état du port correspondant doit s'allumer.

- Vérifiez que les paramètres réseau de l'ordinateur d'administration sont corrects.**

En général, les ordinateurs sont configurés pour obtenir une adresse IP automatiquement via DHCP. Pour plus d'aide à ce sujet, consultez le *Manuel de l'administrateur du logiciel de FS526Tv2 et FS728TLP*. Un lien vers la version en ligne de ce manuel est inclus dans le CD fourni.

Si votre réseau utilise des adresses IP statiques, vérifiez que vous avez bien configuré des adresses IP valides et issues du même sous-réseau pour le commutateur et l'ordinateur.

## Assistance

Merci d'avoir choisi les produits NETGEAR.

Après l'installation de votre appareil, notez le numéro de série inscrit sur l'étiquette de votre produit. Il vous sera nécessaire pour enregistrer votre produit à l'adresse <https://my.netgear.com>.

Vous devez enregistrer votre produit avant de pouvoir utiliser l'assistance téléphonique de NETGEAR. NETGEAR vous recommande d'enregistrer votre produit sur le site Web de NETGEAR. Pour obtenir des mises à jour de produits et accéder au support Web, rendez-vous à l'adresse <http://support.netgear.com>.

NETGEAR vous recommande d'utiliser uniquement les ressources d'assistance officielles de NETGEAR.

Pour consulter la déclaration de conformité actuelle, rendez-vous sur le site [http://support.netgear.com/app/answers/detail/a\\_id/11621/](http://support.netgear.com/app/answers/detail/a_id/11621/).