

Erste Schritte

Besitzt Ihr WLAN-Router eine WPS-Taste?

WiFi Protected Setup (WPS) ist eine einfache Möglichkeit, WLAN-Geräte zu verbinden. Die Schaltfläche sieht möglicherweise wie diese aus:



Ja

1. Bringen Sie die Antennen an.

Befestigen Sie die Antennen am Antennenstecker, indem Sie sie im Uhrzeigersinn drehen. Biegen und drehen die Antennen in die gewünschte Position. Prüfen Sie erneut, ob die Antennen ordnungsgemäß befestigt sind.

2. Schalten Sie den Repeater ein.

Platzieren Sie den Repeater in der Nähe des WLAN-Routers. Schließen Sie den Repeater an eine Steckdose an. Drücken Sie bei Bedarf den **Ein-/Ausschalter**.

3. Stellen Sie eine Verbindung zu Ihrem WLAN-Router her.

Drücken Sie die **WPS-Taste** am Repeater. Die Übertragungsrate-LEDs und die Gerät-Repeater-Verbindungs-LED blinken grün. Drücken Sie innerhalb von zwei Minuten die **WPS-Taste** am WLAN-Router. Nach ein paar Sekunden leuchtet die 2,4 GHz-Übertragungsrate-LED grün und zeigt eine gute Verbindung zwischen Ihrem WLAN-Router und dem Repeater an.

Wenn die 2,4 GHz-Übertragungsrate-LED nicht leuchtet oder die LED-Anzeige gelb blinkt, versuchen Sie es erneut. Wenn die LED immer noch nicht leuchtet, befolgen Sie die Anweisungen für „Keine WPS-Taste“ auf der rechten Seite.

4. Fügen Sie ein WLAN-Band hinzu.

Wenn Ihr WLAN-Router das 5 GHz-Band unterstützt (nicht alle Router tun dies) und Sie dieses Band erweitern möchten, wiederholen Sie Schritt 2, und überprüfen Sie, ob die 5 GHz Übertragungsrate-LED grün leuchtet, um die Verbindung zu bestätigen.

5. Wählen Sie einen Speicherort aus, und überprüfen Sie die Signalstärke.

Da der Repeater jetzt mit dem WLAN-Router verbunden ist, können Sie ihn an einem Ort platzieren, der die Reichweite des vorhandenen WLAN verstärkt. Der gewählte Standort muss sich innerhalb der Reichweite des bestehenden WLAN-Router-Netzwerks befinden. Stecken Sie den Repeater in eine Steckdose.

Die Übertragungsrate-LEDs helfen Ihnen, einen Standort zu wählen, an dem die Verbindung zwischen Repeater und Router optimal ist. Lesen Sie den Abschnitt zu den LED-Anzeigen auf der Rückseite, um zu erfahren, wie die LEDs die beste Verbindung anzeigen. Wenn Sie keine oder eine schlechte Verbindung erhalten, stellen Sie den Repeater näher an den WLAN-Router, und versuchen Sie es erneut, bis die 2,4 GHz- oder 5 GHz-Übertragungsrate-LED grün leuchtet.

6. Schließen Sie Ihre WLAN-Geräte an.

Platzieren Sie Ihr WLAN-Gerät an einem Standort mit schlechter WLAN-Abdeckung. Suchen Sie nach dem neuen Extender-Netzwerknamen:

Vorhandener Netzwerkname: MeinNetzwerkname
Neuer Extender-Netzwerkname: MeinNetzwerkname_2GEXT
oder
MeinNetzwerkname_5GEXT

Wählen Sie das neue Netzwerk aus, und verwenden Sie das Passwort Ihres WLAN-Routers, um eine Verbindung herzustellen. Sie verwenden jetzt das erweiterte WLAN-Netzwerk.

Nein (oder nicht sicher)

1. Bringen Sie die Antennen an.

Befestigen Sie die Antennen am Antennenstecker, indem Sie sie im Uhrzeigersinn drehen. Biegen und drehen die Antennen in die gewünschte Position. Prüfen Sie erneut, ob die Antennen ordnungsgemäß befestigt sind.

2. Schalten Sie den Repeater ein.

Platzieren Sie den Repeater in der Nähe des WLAN-Routers. Schließen Sie den Repeater an eine Steckdose an. Drücken Sie bei Bedarf den **Ein-/Ausschalter**.

3. Stellen Sie eine Verbindung zum Repeater her.

Öffnen Sie auf einem Computer, Tablet oder Smartphone den WLAN-Verbindungsmanager, und stellen Sie eine Verbindung zum Extender-Netzwerk namens **NETGEAR_EXT** her. Wenn Sie verbunden sind, leuchtet die LED für die Verbindung zwischen dem Gerät und dem Repeater grün.

4. Führen Sie die Einrichtung mit NETGEAR genie durch.

Öffnen Sie einen Webbrowser. Sie werden automatisch zu NETGEAR genie® weitergeleitet, das Sie durch die folgenden Schritte führt.

Hinweis: Wenn Sie nicht automatisch zu NETGEAR genie weitergeleitet werden, gehen Sie zu www.mywifiext.net. Wenn ein Anmeldefenster angezeigt wird, geben Sie als Benutzernamen **admin** und als **Passwort** password ein.

- Wählen Sie das Netzwerk Ihres vorhandenen WLAN-Routers aus.
- Geben Sie das Passwort für das Netzwerk Ihres WLAN-Routers ein.
- Wählen Sie einen Namen für das WLAN-Extender-Netzwerk.
Sie können den Standard-Netzwerknamen akzeptieren (MyNetworkName_EXT) oder das Netzwerk umbenennen.

5. Wählen Sie einen Speicherort aus, und überprüfen Sie die Signalstärke.

Da der Repeater jetzt mit dem WLAN-Router verbunden ist, können Sie ihn an einem Ort platzieren, der die Reichweite des vorhandenen WLAN verstärkt. Der gewählte Standort muss sich innerhalb der Reichweite des bestehenden WLAN-Router-Netzwerks befinden. Stecken Sie den Repeater in eine Steckdose.

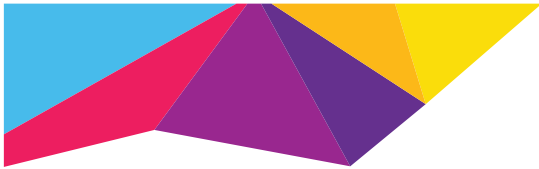
Die Übertragungsrate-LEDs helfen Ihnen, einen Standort zu wählen, an dem die Verbindung zwischen dem Repeater und dem Router optimal ist. Lesen Sie den Abschnitt zu den LED-Anzeigen auf der Rückseite, um zu erfahren, wie die LEDs die beste Verbindung anzeigen. Wenn Sie keine oder eine schlechte Verbindung erhalten, stellen Sie den Repeater näher an den WLAN-Router, und versuchen Sie es erneut, bis die 2,4 GHz oder 5 GHz-Übertragungsrate-LED grün leuchtet.

6. Schließen Sie Ihre WLAN-Geräte an.

Platzieren Sie Ihr WLAN-Gerät an einem Standort mit schlechter WLAN-Abdeckung. Suchen Sie nach dem neuen Extender-Netzwerknamen:

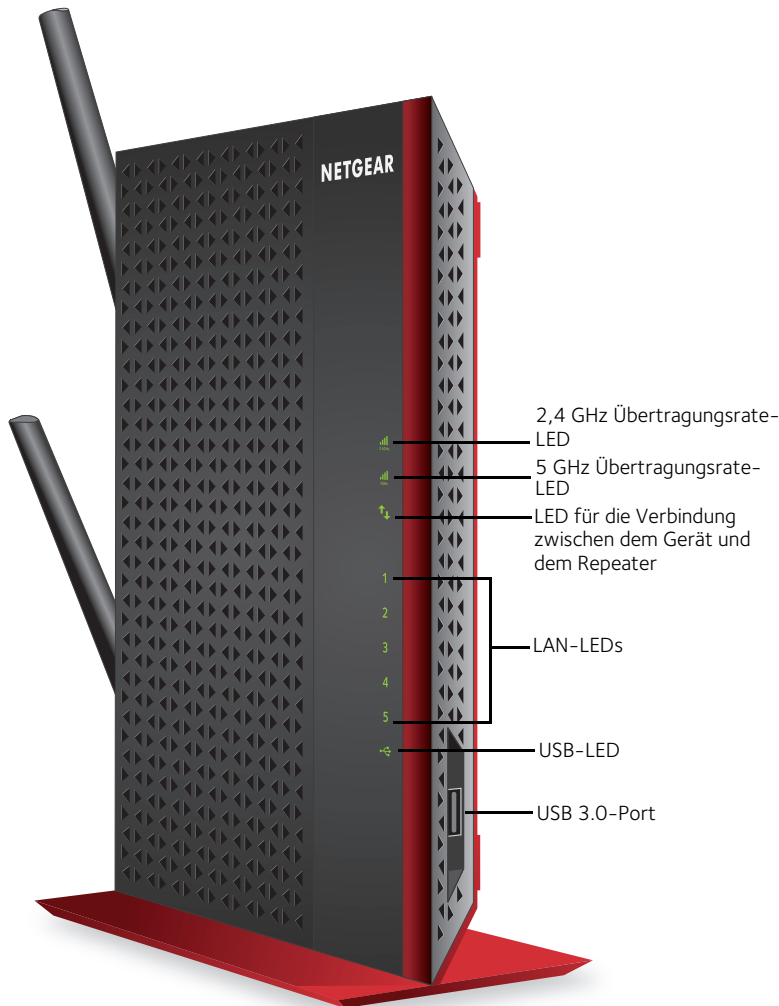
Vorhandener Netzwerkname: MeinNetzwerkname
Neuer Extender-Netzwerkname: MeinNetzwerkname_2GEXT
oder
MeinNetzwerkname_5GEXT

Wählen Sie das neue Netzwerk aus, und verwenden Sie das Passwort Ihres WLAN-Routers, um eine Verbindung herzustellen. Sie verwenden jetzt das erweiterte WLAN-Netzwerk.

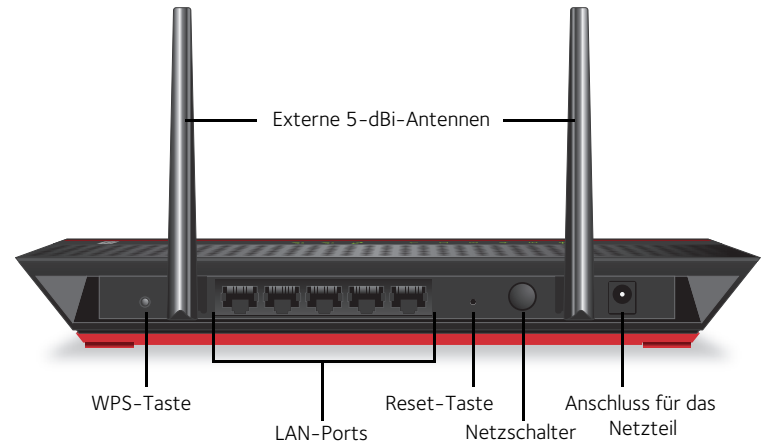


Hardware


Vorderseite




Rückseite




Anzeige-LEDs

 2,4 GHz-Übertragungsrates-LED

Leuchtet grün: Beste Verbindung
Leuchtet gelb: Gute Verbindung
Leuchtet rot: Schlechte Verbindung
Aus: Keine Verbindung

 5 GHz-Übertragungsrates-LED

Leuchtet grün: Beste Verbindung
Leuchtet gelb: Gute Verbindung
Leuchtet rot: Schlechte Verbindung
Aus: Keine Verbindung

 LED für die Verbindung zwischen dem Gerät und dem Repeater

Leuchtet grün: Der Repeater und das Gerät sind verbunden.

1 2 3 4 5 LAN-LEDs

Leuchtet grün: Der LAN-Port hat eine Netzwerkverbindung zum Repeater erkannt.

 USB-LED

Leuchtet grün: Ein USB-Gerät ist an den Repeater angeschlossen.

Support

Nach der Installation des Geräts können Sie das Produkt unter <https://my.netgear.com> registrieren. Dafür benötigen Sie die Seriennummer, die Sie auf dem Etikett Ihres Produkts finden. Die Registrierung ist Voraussetzung für die Nutzung des telefonischen Supports von NETGEAR. NETGEAR empfiehlt, das Gerät über die NETGEAR-Website zu registrieren.

Produkt-Updates und Internetsupport erhalten Sie unter <http://support.netgear.com>.

Das Benutzerhandbuch finden Sie unter <http://downloadcenter.netgear.com> oder über den entsprechenden Link auf der Produktseite. NETGEAR empfiehlt, nur die offiziellen NETGEAR Support-Stellen zu nutzen.

Die aktuelle EU-Konformitätserklärung finden Sie unter http://support.netgear.com/app/answers/detail/a_id/11621/. Informationen zur Einhaltung gesetzlicher Vorschriften erhalten Sie unter <http://www.netgear.com/about/regulatory/>. Lesen Sie das Dokument zur Einhaltung rechtlicher Vorschriften, bevor Sie das Gerät an die Stromversorgung anschließen.

NETGEAR und das NETGEAR-Logo sind Marken und/oder eingetragene Marken von NETGEAR, Inc. und/oder seiner Tochtergesellschaften in den USA und/oder anderen Ländern. Informationen können ohne vorherige Ankündigung geändert werden. Andere Marken- und Produktnamen sind eingetragene Marken oder Marken der jeweiligen Inhaber. © NETGEAR, Inc. Alle Rechte vorbehalten.

