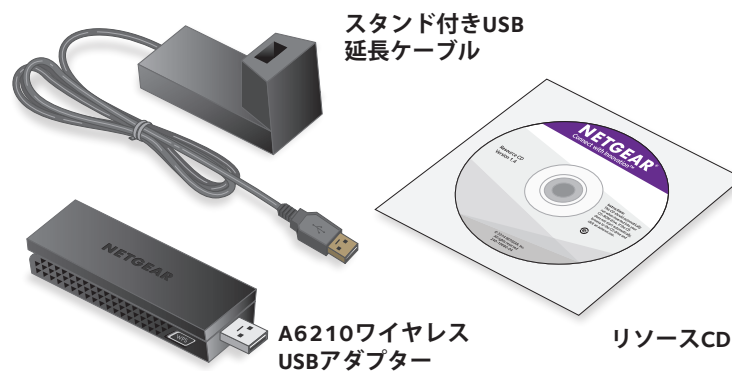


# インストールガイド

NETGEAR®

## A6210 デュアルバンド・ワイヤレスUSBアダプター

### 同梱内容



### インストール

NETGEAR genie (アダプター管理ソフトウェア) をインストールしてアダプターの使用を開始するには、次の手順を行ってください。


NETGEAR genie をインストールしない場合は、裏面のスタンドアロンドライバのインストールの項目をご覧ください。

1. コンピューターのCDドライブにリソースCDを挿入します。

**注意：**お使いのコンピューターにCDドライブが無い場合は、<http://www.netgear.jp/supportInfo/> から A6210 リソースCDドライバーをダウンロードします。ダウンロード・各種マニュアルの検索ボックスに A6210 と入力して検索します。

リソースCD画面が表示されない場合は、コンピューターからCDのファイルを表示し、**Autorun.exe** をダブルクリックします。

NETGEARのリソースCD画面が表示されます。

2. **セットアップ**ボタンをクリックします。ソフトウェア更新確認画面が表示されます。
3. 次の2つのオプションがあります：
  - ・ **インターネットに接続されている：**インターネットに接続している場合、**更新の確認**ボタンをクリックします。ソフトウェアのアップデートを確認後、アップデートの確認完了の画面が表示されます。**続ける**ボタンをクリックします。ようこそ画面が表示されます。
  - ・ **インターネットに接続されていない：**インターネットに接続されていない場合、**CDからインストール**ボタンをクリックします。ようこそ画面が表示されます。
4. ライセンス契約の画面が表示されるので、**同意します**。ラジオボタンをクリックして同意し、**次へ**ボタンをクリックします。

ソフトウェアのインストールが開始されます。これにはしばらくかかります。数分後、アダプターを挿入するようメッセージが表示されます。



5. アダプターを差し込むには、スタンド付きUSB延長ケーブルを使う場合と、使わずに直接コンピューターのUSBポートに挿入する方法があります：

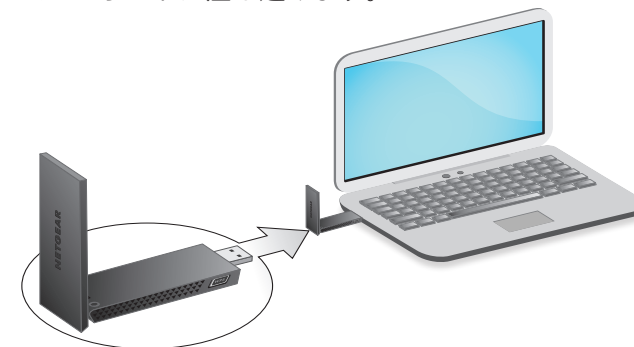
- ・ スタンド付きUSB延長ケーブルを使うには、アダプターをUSB延長ケーブルのスタンドに差し込み、USB延長ケーブルをコンピューターのUSBポートに差し込みます。



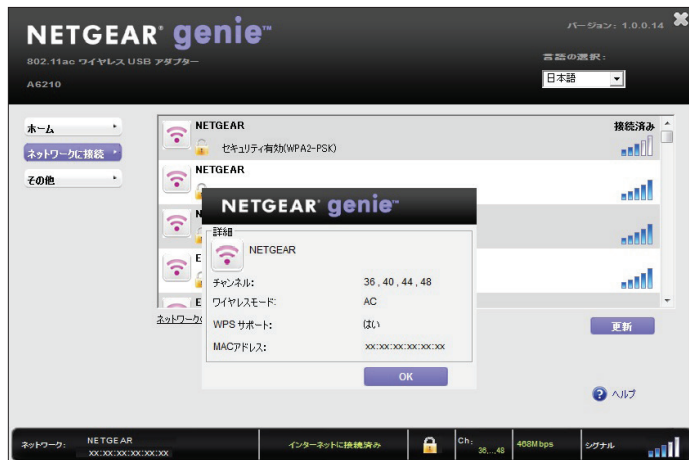
**注意：**アダプターをスタンド付きUSBケーブルに差し込んだ後、ワイヤレスパフォーマンスを最大にするためにアダプターを最大角度まで開くことができます。

**注意：**付属のスタンド付きUSB延長ケーブル以外のUSBケーブルを使用すると、パフォーマンスに影響が出たり、アダプターが正しく動作しない場合があります。付属のスタンド付きUSB延長ケーブルを使用することを推奨します。

- ・ スタンド付きUSBケーブルを使わない場合は、アダプターをコンピューターのUSBポートに差し込みます。



- NETGEAR genie 画面に戻り、**次へ**ボタンをクリックします。  
NETGEAR genie に近隣のワイヤレスネットワークの一覧が表示されます。



## スタンドアロンドライバーのインストール

NETGEAR genie (アダプター管理ソフトウェア) をインストールせずにアダプターを使用する場合は、こちらの手順を行ってください。

アダプターのドライバーとWPS用のソフトウェアのみがインストールされます。こちらのインストール方法はコンピューターに関する詳しい知識をお持ちの方を対象としております。

- コンピューターのCDドライブにリソースCDを挿入します。

**注意:** お使いのコンピューターにCDドライブが無い場合は、<http://www.netgear.jp/supportInfo/> からA6210リソースCDドライバーをダウンロードします。ダウンロード・各種マニュアルの検索ボックスにA6210と入力して検索します。

リソースCD画面が表示されない場合は、コンピューターからCDのファイルを表示し、**Autorun.exe** をダブルクリックします。

NETGEARのリソースCD画面が表示されます。

- Windows スタンドアロンドライバーのインストール**ボタンをクリックします。



2014年8月

201-18132-02

コンピューターにドライバーがインストールされます。

- メッセージが表示されたら、スタンド付きUSB延長ケーブルを使って、またはアダプターを直接コンピューターのUSBポートに差し込みます。  
**注意:** 付属のスタンド付きUSB延長ケーブル以外のUSBケーブルを使用すると、パフォーマンスに影響が出たり、アダプターが正しく動作しない場合があります。付属のスタンド付きUSB延長ケーブルを使用することを推奨します。

## ワイヤレスネットワークに接続する

NETGEAR genie管理画面から、またはWi-Fi Protected Setup (WPS) 対応ルーターをお使いの場合は、WPSを使用してワイヤレスネットワークに接続します。

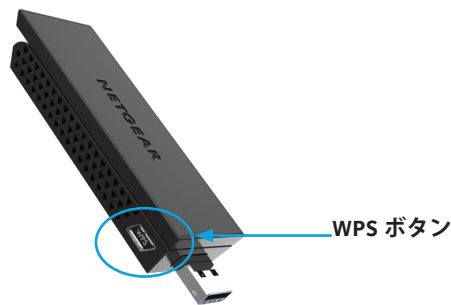
### NETGEAR genieを使ってワイヤレスネットワークに接続

- NETGEAR genie 画面から、**ネットワークに接続**ボタンをクリックします。
- ワイヤレスネットワークを選択します。
- 接続**ボタンをクリックします。
- セキュリティ設定がされている場合は、ネットワークキーまたはパスワードを入力します。

アダプターがネットワークに接続されます。これには数分かかります。設定はプロファイルに保存されます。

### WPSを使ってネットワークに接続

- アダプターの**WPS**ボタンを2秒間押し続けます。





- 2分以内に、ワイヤレスルーターまたはゲートウェイの**WPS**ボタンを押します。


アダプターがネットワークに接続されます。これには数分かかります。設定はプロファイルに保存されます。

## 接続ステータスの確認

アダプターをインストールすると、WindowsのシステムトレイとデスクトップにNETGEAR genieのアイコンが表示されます。アイコンをダブルクリックしてNETGEAR genieを開いて設定の変更を行ったり、別のワイヤレスネットワークに接続することができます。アイコンの色はワイヤレス接続の強度を示します。

 白: 3-5 (強い)

 黄: 1-2 (弱い)

 赤: 0 (ゼロ) (接続なし)

アダプターを取り外すと、NETGEAR genieは利用できなくなり、アイコンは表示されなくなります。アダプターを再度差し込むと、アイコンが表示されるようになります。

## テクニカルサポート

NETGEAR 製品のインストール、設定、または仕様に関するご質問や問題については、下記のNETGEARカスタマーサポートまでご連絡ください。

無償保証を受けるためには、本製品をご購入後 30 日以内にユーザー登録が必要になります。ユーザー登録方法につきましては、別紙 [ユーザー登録のお知らせ] をご確認ください。サポートするうえで、ご購入いただいた証明 (領収書・レシート等) をしていただく場合がございますので、保管をお願いいたします。

NETGEAR カスタマーサポート

電話: フリーコール 0120-921-080

受付時間: 平日9:00 ~ 20:00、土日祝10:00 ~ 18:00 (年中無休)

E-mail: support@netgear.jp

お問い合わせの前に

お問い合わせの際に以下の情報が必要になります。

まずこれらの内容をご確認ください。

- NETGEAR 製品の製品名
- シリアル番号 (本体に記載されている13桁程度の番号)

テクニカルサポートの最新情報は、弊社ウェブサイトをご参照ください。

<http://www.netgear.jp/support/>

NETGEAR、NETGEAR ロゴは米国およびその他の国におけるNETGEAR, Inc. の商標または登録商標です。記載内容は、予告なしに変更されることがあります。© NETGEAR, Inc. All rights reserved.