

# NETGEAR®

Guía de instalación

Adaptador Wi-Fi USB A6100

Adaptador Wi-Fi 802.11ac

## Contenido de la caja



Adaptador Wi-Fi  
USB A6100



CD de recursos

## Instalación

Siga estas instrucciones para comenzar a utilizar el adaptador Wi-Fi USB A6100.

### Para configurar el adaptador:

1. Introduzca el CD de recursos en la unidad de CD del equipo.

**Nota:** Si el equipo no dispone de una unidad de CD, descargue el controlador del CD de recursos de A6100 en <http://support.netgear.com>. Haga clic en el botón **Support for Home Products** (Asistencia para productos domésticos) y escriba **A6100** en el campo de búsqueda.

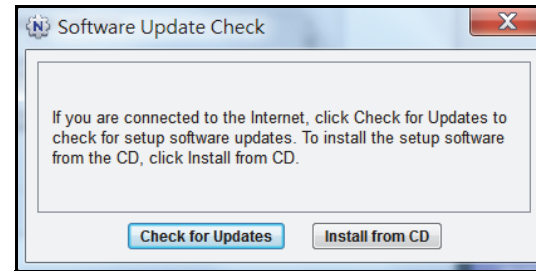
Si no se abre la pantalla del CD de recursos, acceda a los archivos del CD y haga doble clic en **Autorun.exe**.

Aparecerá la pantalla del CD de recursos de NETGEAR.



2. Haga clic en el enlace **Setup** (Configuración).

Aparecerá la ventana de búsqueda de actualizaciones de software.



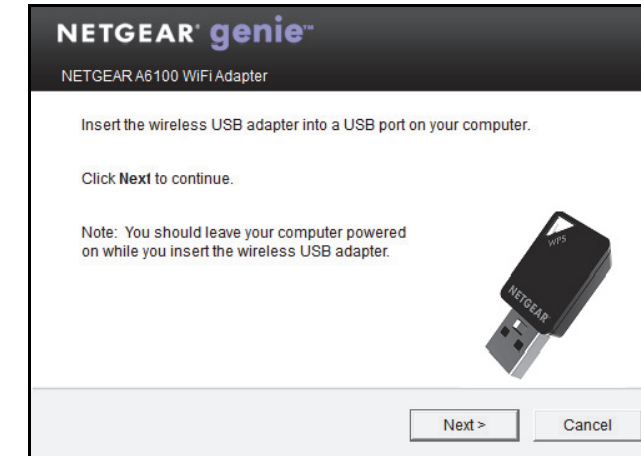
3. Instale el software de configuración.

Dispone de dos opciones:

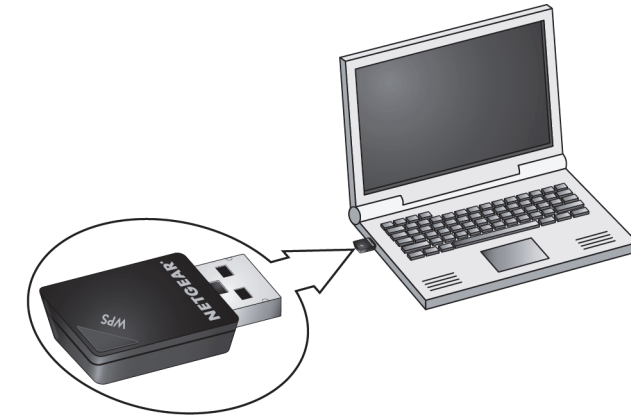
- **Conectado a Internet.** Si está conectado a Internet, haga clic en el botón **Check for Updates** (Buscar actualizaciones). Cuando el software busque actualizaciones, aparecerá la pantalla Update Check Complete (Búsqueda de actualizaciones finalizada). Haga clic en el botón **Continue** (Continuar). Aparecerá la pantalla de bienvenida.
- **No conectado a Internet.** Si no está conectado a Internet, haga clic en el botón **Install from CD** (Instalar desde el CD). Aparecerá la pantalla de bienvenida.

4. Haga clic en el botón **I Agree** (Aceptar) del acuerdo de licencia y, a continuación, en **Next** (Siguiendo).

Aparecerá un mensaje en el que se le pedirá que espere mientras se instala el software. Tras unos minutos, NETGEAR Genie le solicita que introduzca el adaptador.

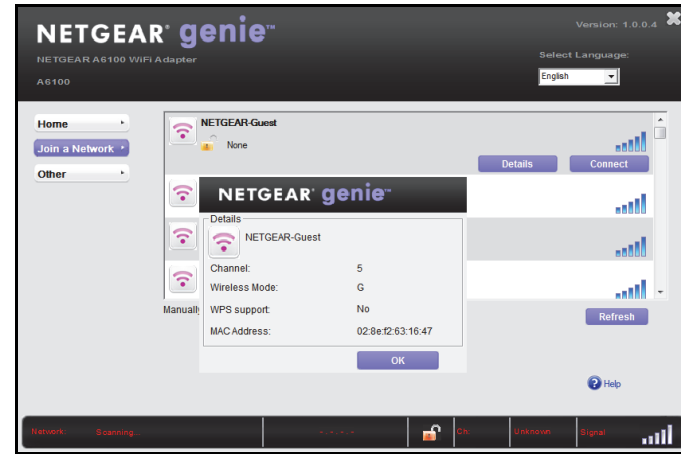


5. Introduzca el adaptador en un puerto USB del equipo, tal y como se muestra:



6. Haga clic en el botón **Next** (Siguiendo). Aparecerá la pantalla de NETGEAR Genie.

NETGEAR Genie muestra una lista de las redes inalámbricas disponibles en su área.



## Instalación del controlador independiente

### Para instalar un controlador independiente:

1. Introduzca el CD de recursos en la unidad de CD del equipo.

**Nota:** Si el equipo no dispone de una unidad de CD, descargue el controlador del CD de recursos de A6100 en <http://support.netgear.com>. Haga clic en el botón **Support for Home Products** (Asistencia para productos domésticos) y escriba **A6100** en el campo de búsqueda.

Si no se abre la pantalla del CD de recursos, acceda a los archivos del CD y haga doble clic en **Autorun.exe**.

2. Haga clic en el enlace **Install Windows Standalone Driver** (Instalar controlador independiente para Windows).

El controlador se instala en el equipo.

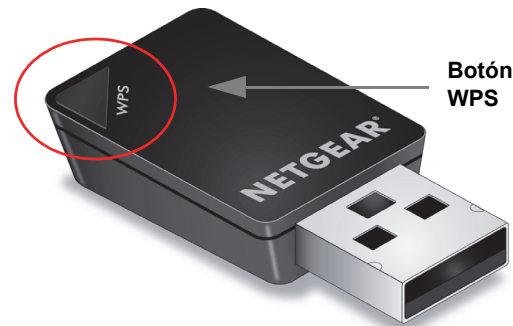
3. Introduzca el adaptador en un puerto USB del equipo cuando se le solicite.

NETGEAR, el logotipo de NETGEAR y Connect with Innovation son marcas comerciales o marcas comerciales registradas de NETGEAR, Inc. o sus filiales en Estados Unidos y otros países. La información contenida en el documento puede sufrir modificaciones sin previo aviso. © NETGEAR, Inc. Todos los derechos reservados.

## Conexión a una red inalámbrica

Puede conectarse a una red inalámbrica desde NETGEAR Genie o bien, usar el botón WPS (Wi-Fi Protected Setup) si el router inalámbrico lo admite.


- **NETGEAR Genie.** En la pantalla de NETGEAR Genie, haga clic en el botón **Join a Network** (Conexión a una red). Seleccione la red inalámbrica y haga clic en el botón **Connect** (Conectar). Si la red está protegida, introduzca la contraseña o clave de red.
- **WPS.** Mantenga pulsado el botón **WPS** del adaptador durante dos segundos. Antes de que transcurran dos minutos, pulse el botón **WPS** del router o la puerta de enlace inalámbricos.





El adaptador se conectará a la red. Este proceso puede tardar varios minutos. La configuración se guarda en un perfil.

## Comprobación del estado de la conexión

Tras instalar el adaptador, el icono de NETGEAR Genie aparece en la barra de sistema de Windows y en el escritorio. Haga doble clic en él para abrir NETGEAR Genie y realizar cambios o conectarse a una red inalámbrica diferente. El color del icono indica la intensidad de la conexión inalámbrica:

 **Blanco:** 3–5 barras (intensidad alta)

 **Amarillo:** 1-2 barras (intensidad baja)

 **Rojo:** 0 (cero) barras (sin conexión)

Si extrae el adaptador, NETGEAR Genie no estará disponible, por lo que el icono tampoco se mostrará. Cuando vuelva a conectar el adaptador, el icono aparecerá de nuevo.

## Soporte

Gracias por elegir un producto NETGEAR.

Una vez instalado el dispositivo, busque el número de serie en la etiqueta del producto y regístrelo en <https://my.netgear.com>.

Deberá registrar su producto para poder hacer uso de nuestro servicio telefónico de asistencia NETGEAR. NETGEAR recomienda registrar su producto a través de la página web de NETGEAR. Podrá encontrar actualizaciones del producto y asistencia técnica en <http://support.netgear.com>.

NETGEAR le recomienda que utilice solo los recursos del servicio técnico oficial de NETGEAR.

Encontrará el manual del usuario en línea en <http://downloadcenter.netgear.com> o a través de un vínculo en la interfaz de usuario.

Para consultar la declaración de conformidad de la UE actual, visite [http://support.netgear.com/app/answers/detail/a\\_id/11621/](http://support.netgear.com/app/answers/detail/a_id/11621/).



201-17359-02

NETGEAR, Inc.  
350 East Plumeria Drive  
San José, CA 95134 Estados Unidos

Agosto de 2013