

# NETGEAR®

## Installationsanleitung

**A6100 WLAN-USB-Adapter**  
**802.11ac Dual Band**

## Lieferumfang



**A6100 WLAN-USB-Adapter**



**Ressourcen-CD**

## Installation

Befolgen Sie für die Verwendung Ihres A6100 WLAN-USB-Adapters die nachstehenden Anweisungen.

### So richten Sie Ihren Adapter ein:

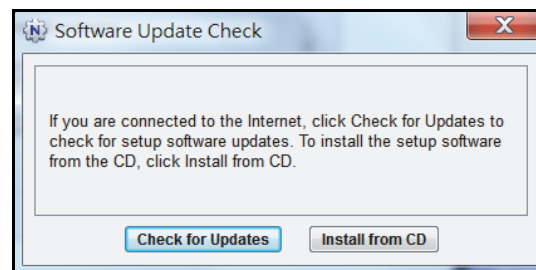
- Legen Sie die Ressourcen-CD in das CD-ROM-Laufwerk des Computers ein.  
**Hinweis:** Wenn Ihr Computer nicht über ein CD-Laufwerk verfügt, laden Sie den Treiber für die Ressourcen-CD des A6100-Adapters unter <http://support.netgear.com> herunter. Klicken Sie auf die Schaltfläche **Support for Home Products** (Support für Home-Produkte), und geben Sie **A6100** in das Suchfeld ein.  
Wenn der Bildschirm der CD nicht angezeigt wird, durchsuchen Sie die Dateien auf der CD, und doppelklicken Sie auf **Autorun.exe**.

Der Bildschirm der NETGEAR Ressourcen-CD wird angezeigt.



- Klicken Sie auf den Link **Setup** (Einrichtung).

Der Bildschirm **Software Update Check** (Nach Software-Updates suchen) wird angezeigt.



- Installieren Sie die Einrichtungssoftware.

Hier gibt es zwei Möglichkeiten:

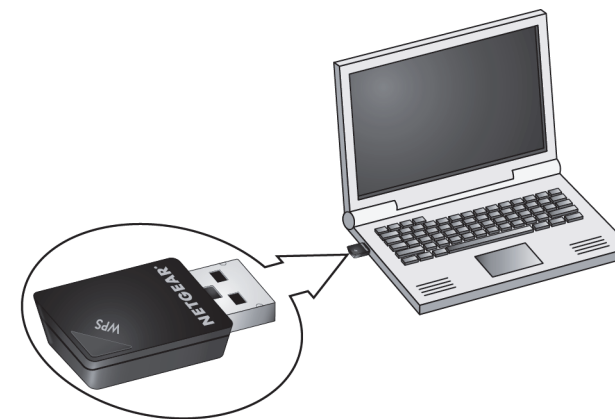
- Mit dem Internet verbunden.** Wenn Sie mit dem Internet verbunden sind, klicken Sie auf die Schaltfläche **Check for Updates** (Nach Updates suchen). Wenn die Software nach Updates gesucht hat, wird der Bildschirm **Update Check Complete** (Suche nach Updates abgeschlossen) angezeigt. Klicken Sie auf die Schaltfläche **Continue** (Weiter). Der Begrüßungsbildschirm wird angezeigt.
- Nicht mit dem Internet verbunden.** Wenn Sie nicht mit dem Internet verbunden sind, klicken Sie auf die Schaltfläche **Install from CD** (Von der CD installieren). Der Begrüßungsbildschirm wird angezeigt.

- Klicken Sie auf die Optionsschaltfläche **I agree** (Ich stimme zu), um die Lizenzvereinbarung zu akzeptieren. Klicken Sie anschließend auf **Next** (Weiter).

Eine Meldung wird angezeigt mit der Aufforderung zu warten, während die Software installiert wird. Nach ein paar Minuten fordert Sie NETGEAR genie auf, Ihren Adapter anzuschließen.

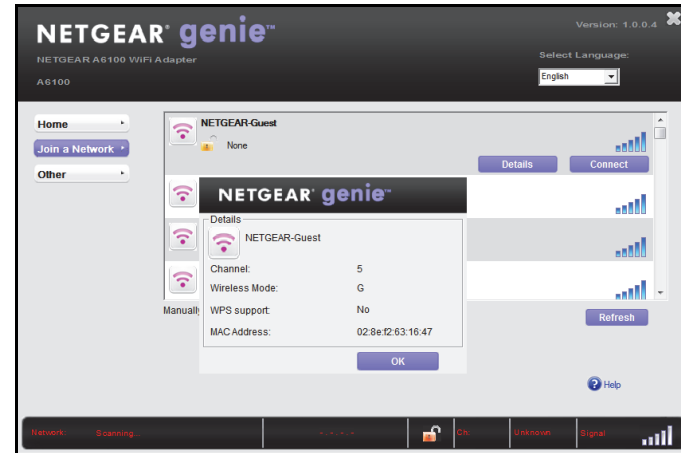


- Stecken Sie den Adapter wie unten dargestellt in einen USB-Port an Ihrem Computer:



- Klicken Sie auf **Next** (Weiter). Der Bildschirm von NETGEAR genie wird angezeigt:

NETGEAR genie zeigt eine Liste der drahtlosen Netzwerke in Ihrem Bereich an.



## Installation des Standalone-Treibers

### So installieren Sie einen Standalone-Treiber:

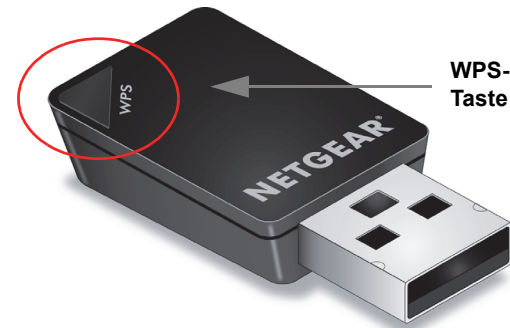
1. Legen Sie die Ressourcen-CD in das CD-ROM-Laufwerk des Computers ein.  
**Hinweis:** Wenn Ihr Computer nicht über ein CD-Laufwerk verfügt, laden Sie den Treiber für die Ressourcen-CD des A6100-Adapters unter <http://support.netgear.com> herunter. Klicken Sie auf die Schaltfläche **Support for Home Products** (Support für Home-Produkte), und geben Sie **A6100** in das Suchfeld ein.  
Wenn der Bildschirm der CD nicht angezeigt wird, durchsuchen Sie die Dateien auf der CD, und doppelklicken Sie auf **Autorun.exe**.
2. Klicken Sie auf den Link **Install Windows Standalone Driver** (Windows Standalone-Treiber installieren).  
Der Treiber wird auf Ihrem Computer installiert.
3. Wenn Sie dazu aufgefordert werden, schließen Sie den Adapter an einen USB-Anschluss an Ihrem Computer an.

NETGEAR, das NETGEAR-Logo und Connect with Innovation sind Marken und/oder eingetragene Marken von NETGEAR, Inc. und/oder seiner Tochtergesellschaften in den USA und/oder anderen Ländern. Informationen können ohne vorherige Ankündigung geändert werden. © NETGEAR, Inc. Alle Rechte vorbehalten.

## Verbindung zu einem drahtlosen Netzwerk herstellen

Sie können von NETGEAR genie eine Verbindung zu einem WLAN-Netzwerk herstellen. Alternativ können Sie Wi-Fi Protected Setup (WPS) verwenden, wenn Ihr WLAN-Router diese Funktion unterstützt.




- **NETGEAR genie:** Klicken Sie auf dem NETGEAR genie-Bildschirm auf die Schaltfläche **Join a Network** (Netzwerk suchen). Wählen Sie Ihr drahtloses Netzwerk aus, und klicken Sie auf die Schaltfläche **Connect** (Verbinden). Wenn das Netzwerk gesichert ist, geben Sie das Passwort oder den Netzwerkschlüssel ein.
- **WPS:** Halten Sie die **WPS-Taste** am Adapter 2 Sekunden lang gedrückt.  
Drücken Sie innerhalb von 2 Minuten die **WPS-Taste** an Ihrem drahtlosen Router oder -Gateway.



Der Adapter stellt nun eine Verbindung zum Netzwerk her. Dieser Vorgang kann einige Minuten dauern. Ihre Einstellungen werden in einem Profil gespeichert.

## Überprüfen des Verbindungsstatus

Wenn Sie Ihren Adapter installieren, wird das NETGEAR genie-Symbol in der Windows-Taskleiste und auf dem Desktop angezeigt. Über dieses Symbol können Sie NETGEAR genie per Doppelklick öffnen, um Änderungen vorzunehmen oder eine Verbindung mit einem anderen drahtlosen Netzwerk herzustellen. Die Farbe des Symbols zeigt die Signalstärke Ihrer drahtlosen Verbindung an.

-  **Weiß.** 3 bis 5 Balken (starke Verbindung)
-  **Gelb.** 1 bis 2 Balken (schwache Verbindung)
-  **Rot.** Rot: 0 (null) Balken (keine Verbindung)

Wenn Sie den Adapter entfernen, ist NETGEAR genie nicht verfügbar. Das Symbol wird folglich nicht angezeigt. Wenn Sie den Adapter wieder anschließen, wird das Symbol wieder angezeigt.

## Support

Vielen Dank, dass Sie sich für ein Produkt von NETGEAR entschieden haben.

Nach der Installation des Geräts können Sie das Produkt unter <http://www.netgear.de/registrierung> registrieren. Die Seriennummer finden Sie auf dem Etikett Ihres Produkts.

Die Registrierung ist Voraussetzung für die Nutzung des telefonischen Supports von NETGEAR. NETGEAR empfiehlt, das Gerät über die NETGEAR Webseite zu registrieren. Produkt-Updates und -Support im Internet erhalten Sie unter <http://support.netgear.de>.

NETGEAR empfiehlt, nur die offiziellen NETGEAR Support-Stellen zu nutzen.

Das Benutzerhandbuch erhalten Sie unter <http://downloadcenter.netgear.com/de/> oder durch einen Link auf der Benutzeroberfläche des Produkts.

Die aktuelle EU-Konformitätserklärung finden Sie unter: [http://support.netgear.com/app/answers/detail/a\\_id/11621/](http://support.netgear.com/app/answers/detail/a_id/11621/).



NETGEAR, Inc.  
350 East Plumeria Drive  
San Jose, CA 95134 USA

August 2013