

Использование сетевой печати и Time Machine

Инструкция по настройке Time Machine и печати по
Bonjour для вашего WNDRMAC

Техническая поддержка

Спасибо за выбор продукции NETGEAR!

При возникновении проблем с настройкой маршрутизатора, вы можете обратиться в службу технической поддержки NETGEAR по телефону 8-800-100-11-60 (телефон бесплатный).

Для получения консультаций от технической поддержки NETGEAR вам необходимо будет зарегистрировать ваш продукт. Это можно сделать самостоятельно на web-сайте <http://www.NETGEAR.ru/register>.

Торговые марки

NETGEAR, логотип NETGEAR, ReadyNAS, NeoTV, ProSafe, Smart Wizard и Auto Uplink являются торговыми марками или зарегистрированными торговыми марками NETGEAR, Inc. Time Machine является зарегистрированной торговой маркой и Bonjour – торговой маркой Apple Inc. Другие бренды и названия продуктов являются торговыми марками или зарегистрированными торговыми марками соответствующих компаний.

Условия использования

В целях улучшения внутреннего дизайна, функциональных возможностей и/или надежности, NETGEAR оставляет за собой право внесения изменений в описываемый продукт. NETGEAR не несет никакой ответственности при использовании продукта, приложения продукта(-ов) или разметки печатной платы описанных здесь.

Данный документ объясняет, каким образом можно использовать Time Machine® и приложение печати Bonjour™ вместе с вашим маршрутизатором NETGEAR WNDRMAC.

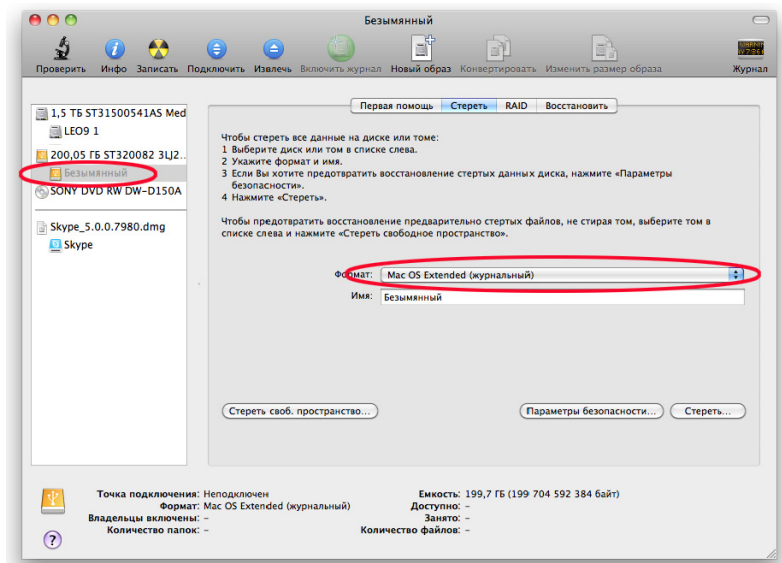
Настройка Time Machine

Примечание: Если вы уже используете приложение Time Machine с вашим USB-накопителем, вы можете пропустить Шаги с 1 по 3 и начать с Шага 4.

Шаг 1: Подключите USB-накопитель к вашему компьютеру Mac.

Шаг 2: На вашем Mac нажмите на значок лупы в правом верхнем углу рабочего стола и найдите **Дисковую утилиту**.

Шаг 3: Откройте приложение Дисковой утилиты и отформатируйте ваш диск как показано ниже.



Шаг 4: Теперь вы можете использовать Time Machine беспроводным способом, подключив USB-накопитель к вашему маршрутизатору WNDRMAC.

Для доступа к подключенному USB-накопителю с вашего Mac или ПК, необходимо:

- **Для Mac:**

Переход > Подключение к серверу >

Наберите: **smb://readyshare**

- **На ПК:**

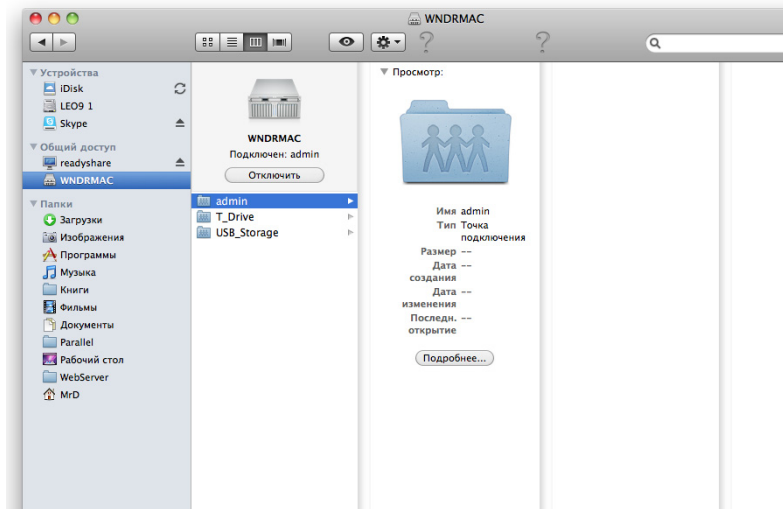
Пуск > Выполнить >

Наберите: **//readyshare**

Шаг 5: На вашем рабочем столе Mac запустите **Macintosh HD**.

Шаг 6: Нажмите кнопку **«Подключиться как»**. В сплывающем окне выберите **«Как зарегистрированный пользователь»** и введите **«admin»** в качестве имени пользователя и **«password»** в качестве пароля. Нажмите **«Подключиться»**.

Шаг 7: После успешного подключения вы сможете просмотреть список подключенных устройств. Обратите внимание на то, что будет отображаться одно дополнительное устройство под названием «admin» как только вы подключитесь как «admin».



Шаг 8: Нажмите кнопку **«Использовать как резервный диск»** для завершения вашего выбора.



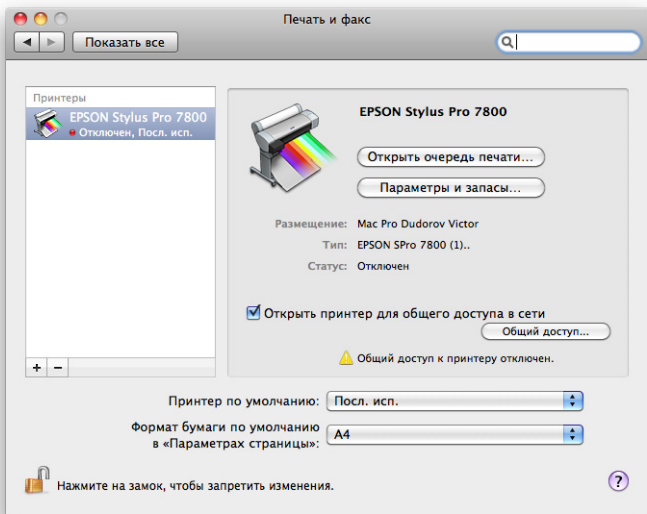
Шаг 9: Введите пароль (**«password»**), после чего начнется резервирование.

Настройка Bonjour для печать под Mac

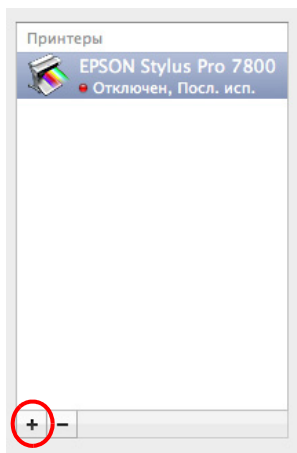
Шаг 1: Подключите ваш USB-принтер к маршрутизатору WNDRMAC.

Шаг 2: Откройте «Системные настройки».

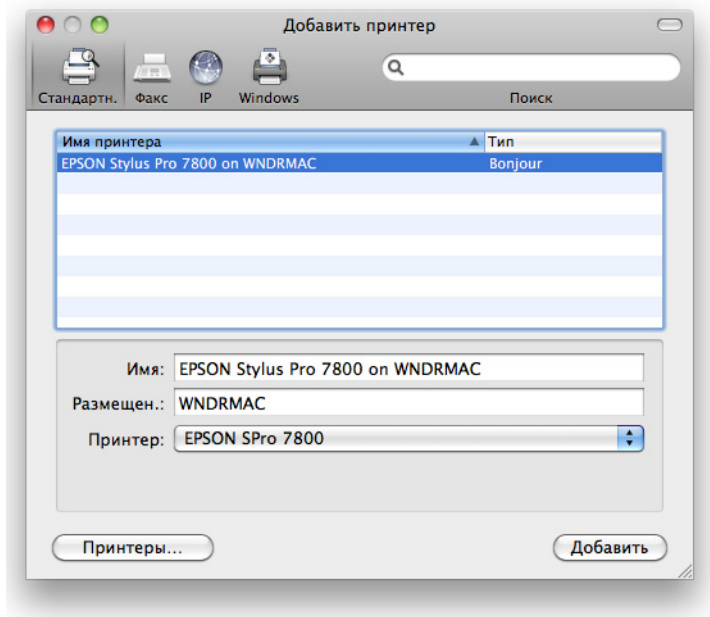
Шаг 3: Выберите «Принтеры и факсы».



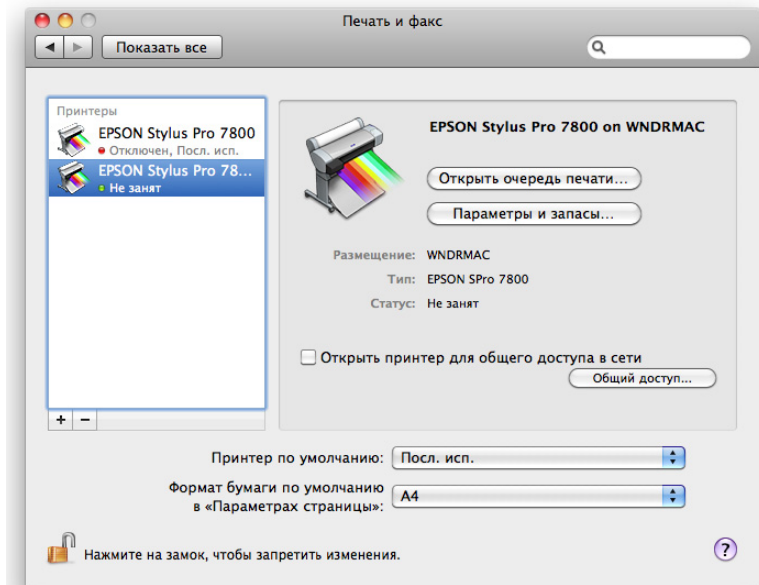
Шаг 4: Нажмите кнопку «+» для добавления принтера.



Шаг 5: Выберите принтер из списка и нажмите «Добавить».



Шаг 6: Принтер будет добавлен в окно «Принтеры».



Теперь вы можете начать печатать.

Настройка печати Bonjour под Windows

Шаг 1: Посетите страницу <http://support.apple.com/kb/DL999> для скачивания службы печати Bonjour под Windows.

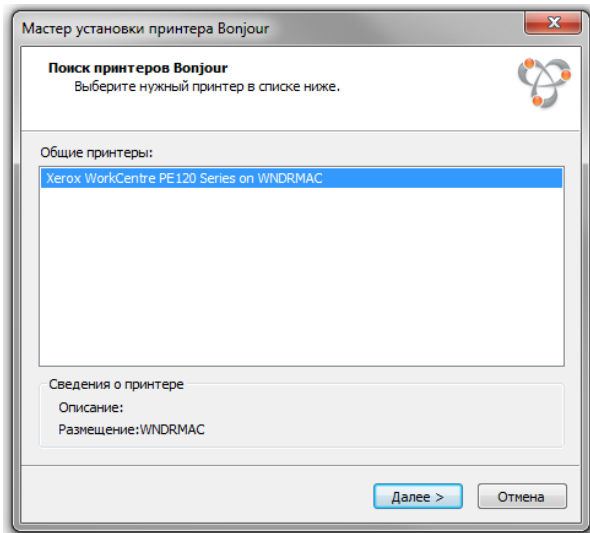
Шаг 2: Нажмите «**BonjourPSSetup.exe**» для запуска приложения.

Шаг 3: Проследуйте шагам мастера настройки для завершения установки.

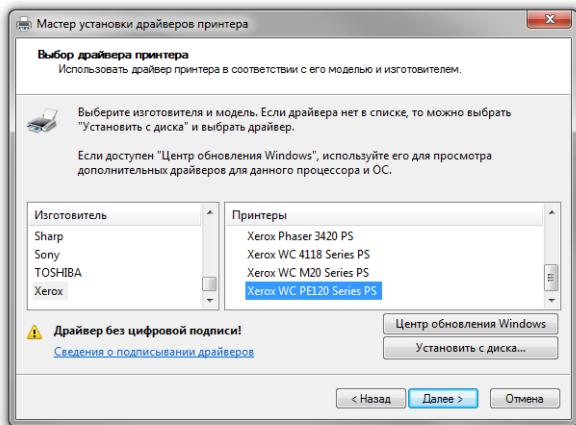
Шаг 4: По завершении установки, запустите ярлык «**Мастер установки принтера Bonjour**» на рабочем столе.



Шаг 5: Выберите необходимый принтер из списка и нажмите «Далее».



Шаг 6: Для установки драйверов принтера необходимо выбрать драйвер из списка доступных или нажать **«Установить с диска»** для установки специфичного драйвера для данного принтера.



Шаг 7: Нажмите **«Далее»** для продолжения установки принтера.

Шаг 8: На экране завершения установки мастера настройки принтера Bonjour нажмите кнопку **«Завершить»**.

Установка принтера на этом завершена.

NETGEAR, Inc.
350 East Plumeria Drive
San Jose, CA 95134 USA



201-13982-01

Июль 2011