

Smart switch Web manageable Gigabit niveau 2 rackable et stackable 10Gigabit

GS728TXS



Le GS728TXS est le compagnon idéal pour les entreprises ayant besoin de connexions rapides pour des serveurs 10GE. Il fournit un débit optimal dans les réseaux des PME pour les tâches exigeantes telles que la réplication de données et de sauvegarde, la virtualisation, la vidéo à la demande et les transferts de données à haut volume. Deux fois moins cher qu'un switch manageable, les 28 ports Gigabit du Smart Switch GS728TXS vous permettent de connecter de nombreux périphériques à votre réseau et tandis que ses 4 emplacements pour modules SFP+ sont parfaits pour le stack ou pour les connexions montantes vers les serveurs. Les GS728TXS peuvent être combinés avec des GS752TXS dans la même pile. Six commutateurs peuvent être empilés pour un total de 300 ports réseau, avec une redondance complète pour une fiabilité inégalée. Le GS728TXS offre un large éventail de fonctionnalités professionnelles, y compris dans la gestion avancée du trafic et de la sécurité. Ils peuvent être facilement configurés et surveillés par le biais d'une interface web graphique.

Fonctionnalités professionnelles

Avec un large éventail de fonctionnalités de niveau 2, le GS728TXS est efficace, sûr et évolutif. Le routage statique permet une segmentation du réseau, avec routage interne via le switch - réservant le routeur pour le trafic de routage externe seulement, rendant l'ensemble du réseau plus efficace. L'affectation dynamique des VLAN augmente la sécurité en imposant des politiques cohérentes et la justification de l'identité des utilisateurs à travers le réseau, indépendamment du lieu où ils se connectent. Le Support snooping MLD permet d'augmenter considérablement l'efficacité du réseau en transférant le trafic multicast pour les hôtes désignés uniquement plutôt que d'inonder tous les ports de paquets. Le GS728TXS est également livré avec le support IPv6 complet, une sécurité globale et une gestion accrue avancée multidiffusion.

Évolutivité et fiabilité

Le GS752TXS est une solution évolutive garantissant le développement de votre réseau. A partir d'un seul switch, la pile peut évoluer jusqu'à 6 switches en mixant des GS728TXS et GS752TXS pour un total de 300 ports réseau. Deux des quatre ports SFP+ 10GE peuvent être utilisés sur chaque switch pour créer une pile. Elle sera gérée en une seule unité logique avec une bande passante jusqu'à 40 Gbps. Elle pourra être configurée et gérée comme un seul switch afin de faciliter le déploiement, l'administration et la maintenance. Les switches stackés peuvent être répartis sur plusieurs emplacements physiques grâce à la connexion fibre optique SFP+. Le GS728TXS est une solution idéale pour les bureaux distants et succursales. Les 4 ports 10GE peuvent être utilisés pour les liaisons montantes dédiées aux serveurs et aux périphériques de stockage. Vous pouvez également utiliser 2 ports pour le stack local ou distant et 2 ports pour les liaisons montantes ou l'agrégation de liens. Le basculement automatique crée un filet de sécurité de sorte que si un switch de la pile tombe en panne, tous les autres switches continueront de fonctionner.

De multiples options de management

Comme pour les Smart Switches, les administrateurs réseaux peuvent décider de la manière dont ils souhaitent gérer le GS728TXS. Il peut être administré via une interface simple basée sur un navigateur web graphique. Le GS728TXS peut également être géré par un logiciel SNMP compatible avec les consoles SNMP. Pour les grands déploiements, l'application gratuite Smart Control Center de NETGEAR, vous permet de découvrir, configurer et mettre à jour vos Smart Switches à travers votre réseau.

Comme tous les Smart Switches ProSAFE, le GS728TXS bénéficie d'une garantie à vie NETGEAR ProSAFE et d'un support technique avancée d'une durée de 1 an.

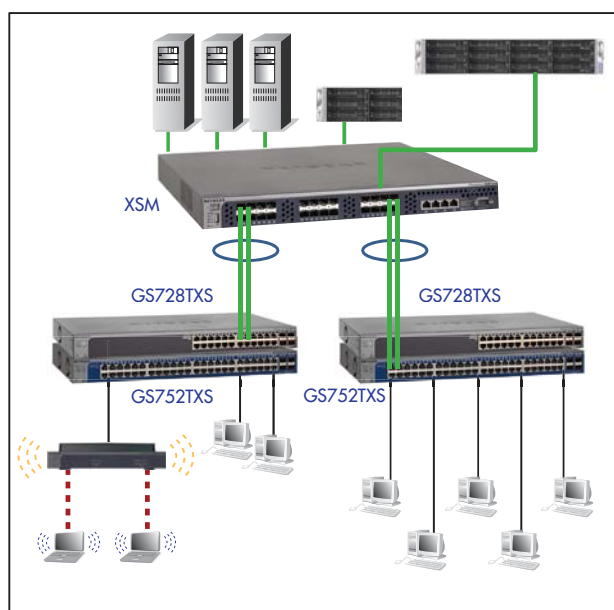
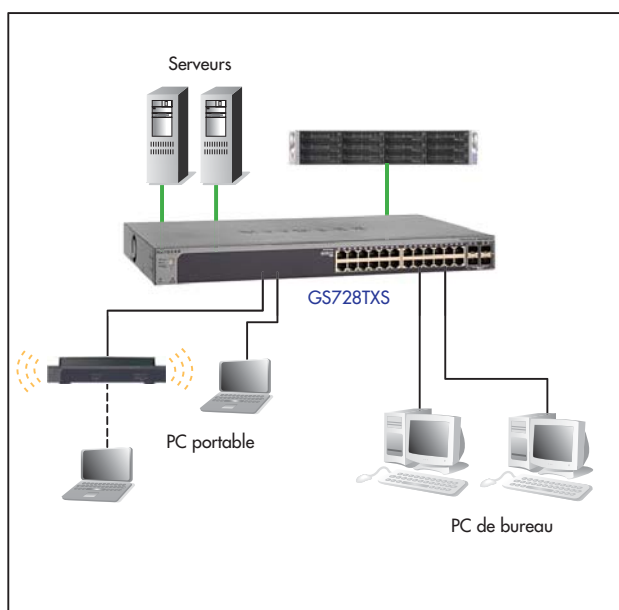


Smart switch Web manageable Gigabit niveau 2 rackable et stackable 10Gigabit

GS728TXS

Caractéristiques

CARACTERISTIQUES MATERIELLES	BENEFICES
Connexion 10 gigabit	<ul style="list-style-type: none"> Permet d'exploiter de manière optimale la puissance des serveurs 10GE Prise en charge d'applications haut débit telles que la sauvegarde des données, la réplication, la virtualisation, la vidéo à la demande et le transfert de données haut volume
Stack jusqu'à 6 switches	<ul style="list-style-type: none"> Exploite pleinement la puissance des serveurs 10GE Prise en charge des applications à large bande passante comme la sauvegarde des données et la réplication, la virtualisation, la vidéo sur demande et le traitement des transferts à haut volume Le basculement automatique crée un filet de sécurité de sorte que si un switch de la pile tombe en panne, tous les autres switches continueront de fonctionner. Solution évolutive en fonction des besoins de l'entreprise
4 emplacements pour modules SFP+ pour stack et connexion montante	<ul style="list-style-type: none"> Stack jusqu'à 40 Gbps de fond de panier Fibre optique permettant la connexion de switches en stack pouvant être placés dans différents emplacements.
CARACTERISTIQUES LOGICIELLES	BENEFICES
Affectation dynamique des VLAN	<ul style="list-style-type: none"> Augmente la sécurité en imposant des politiques cohérentes et la justification de l'identité des utilisateurs à travers le réseau, indépendamment du lieu où ils se connectent
MLD snooping	<ul style="list-style-type: none"> Augmente l'efficacité du réseau en transférant le trafic multicast pour les hôtes désignés uniquement, plutôt que des paquets sur tous les ports
Support IPv6	<ul style="list-style-type: none"> Bon investissement garantissant l'évolutivité de votre réseau
Snooping DHCP	<ul style="list-style-type: none"> Prévenir les attaques aux couches d'accès tels que les attaques de serveur DHCP, ARP man-in-the-middle et Snooping IP/MAC
Protection des ports	<ul style="list-style-type: none"> Augmente la sécurité en empêchant des ports spécifiques de communiquer avec d'autres ports sur le même switch Prévient des attaques via une analyse du système pour gagner de précieux services et informations
Stack mixte avec les GS728TXS et GS752TXS	<ul style="list-style-type: none"> Fournit de la souplesse pour votre configuration du réseau. Développez le réseau dont vous avez besoin tout en garantissant plus de facilité d'utilisation des ressources.



— Lien 10GE — Lien GE - - - Lien Wi-Fi

Spécifications techniques

Protocoles réseaux et standards de compatibilité

- IEEE 802.3 10BASE-T
- IEEE 802.3u 100BASE-TX
- IEEE 802.3ab 1000BASE-T
- IEEE 802.3z 1000BASE-X
- IEEE 802.3x full-duplex flow control
- IEEE802.3aq (10GEBASE-LRM)
- IEEE802.3ae (10Gbase Ethernet)
- IEEE802.3az (EEE)

Interfaces

- 24 ports 10/100/1000Mbps
- 4 slots SFP+ 10GE (port 49~52) pour modules optiques 10 GE et Gigabit optiques
- Les ports 27 et 28 peuvent être utilisés comme ports de stack ou comme ports uplink.
- Auto-sensing et auto-negotiating sur tous les ports cuivre
- Auto Uplink sur tous les ports

Management

- IEEE 802.1Q VLAN (256 groupes, Statiques)
- IEEE 802.1p Class of Service (CoS)
- 8 hardware queues Port-based QoS
- IEEE 802.3ad Static or Dynamic Link Aggregation (LACP)
- IEEE 802.1D Spanning Tree Protocol
- IEEE 802.1w Rapid Spanning Tree Protocol
- IEEE 802.1s Multiple Spanning Tree Protocol
- SNMP v1, v2c, v3
- RFC 1213 MIB II
- RFC 1643 Ethernet Interface MIB
- RFC 1493 Bridge MIB
- RFC 2131 DHCP client
- IEEE 802.1x (RADIUS)

- IEEE 802.1x Dynamic VLAN Assignment
- HTTPS/SSL : Secure HTTP GUI
- RADIUS accounting
- Layer 3 (DSCP) Quality of Service (QoS)
- TACACS+
- Port-based security by locked MAC addresses
- TCP/UDP-based priority mapping
- IGMP snooping v1, v2, v3
- MLD Snooping
- ACLs (MAC, IPv4, IPv6 and TCP/UDP based)
- Storm control for broadcast, multicast and unknown unicast packets
- Port-based ingress/egress rate limiting
- SNMP
- DNS
- DoS and Auto DoS prevention
- IPv6 management, multicast and QoS
- Static Routing
- DHCP Snooping
- Caractéristiques écologiques : faible consommation d'énergie en mode veille ou lorsque le câble est plus court.
- Protocol and MAC based VLAN
- RMON group 1, 2, 3, 9
- Private Enterprise MIB
- Port mirroring - many-to-one
- IEEE 802.3ab LLDP
- LLDP-MED
- Protection des ports
- Câble de test
- Smart Control Center discovery
- Configuration via interface Web
- Configuration sauvegarde/restauration
- Contrôle des accès via mot de passe
- Mise à jour du firmware

Performances

- Mode de transfert : Store-and-forward
- Bande passante : 128 Gbps
- Stack jusqu'à 6 switches pour 300 ports par stack
- Bande passante en stack : 40 Gbps
- Temps de latence : Moins de 20 microsecondes avec des trames de 64 octets pour une transmission de 1000 Mbps à 1000 Mbps
- Mémoire du système : 2 Mbits
- Mémoire : 128 Mbits DDR SDRAM (32Mbx16).
- Mémoire Flash : 32 Mbits
- Taille de base d'adresses MAC : 16 000
- Adressage : Adresse MAC 48 bits
- 256 VLANs
- 7 802.1p traffic classes
- 8 LAGs
- 32 routages statiques
- 15 routages VLANs
- 1024 ARP Cache entries
- 7 queues utilisées pour DiffServ
- 100 ACLs (IPv4/IPv6)
- 8 K DHCP snooping binding
- 1024 DHCP static entries
- Durée de vie :
677 816 heures (~77,3 ans dans un environnement à 25 °C -
200 444 heures (~22,9 ans) dans un environnement à 55 °C

LEDs

- Switch : Alimentation , master, stack, Ventilateur
- Par port : Lien, Vitesse, Activité

Alimentation

- Consommation : 31.4 W
- 100-240V AC/50-60 Hz

Spécifications techniques

Spécifications physiques

- Dimensions : 43 x 440 x 257
- Poids : 3.55 kg
- Bruit 32.9 dBA à 25 °C

Spécifications environnementales

- Température de fonctionnement : de 0° à 50°C
- Température de Stockage : de -20° à 70°C
- Hygrométrie de fonctionnement : 95 % hors condensation
- Hygrométrie de stockage : 95 % hors condensation
- Altitude (fonctionnement) : 3 000 mètres
- Altitude (stockage) : 3 000 mètres

Standard électromagnétique

- CE mark, commercial
- FCC Part 15 Class A
- VCCI Class A
- EN 55022 (CISPR 22)
- EN 55024 (CISPR 24)
- C-Tick

Sécurité

- CE mark, commercial
- CUL 60950 (Listed) / EN 60950 (Directive basse tension)

Garantie*

- Garantie à vie NETGEAR ProSAFE
- Support technique téléphonique d'une durée de 90 jours
- Support technique à vie via Chat en ligne
- Remplacement matériel le jour ouvrable suivant inclus à vie

ProSUPPORT

- On Call 24x7 catégorie 2
 - PMB0312 (1 an)
 - PMB0332 (3 ans)
 - PMB0352 (5 ans)

Contenu

- Smart Switch ProSafe Stackable avec emplacement 10GE - GS752TXS
- Patins anti dérapants
- Câble d'alimentation
- Kit de montage en rack
- CD ressource guide d'installation
- Support de garantie et carte d'informations

Modules

- AXM761 Module fibre SFP+ 10Gigabit Ethernet SR (Short Reach)
- AXM762 Module fibre SFP+ 10Gigabit Ethernet LR (Long Reach)
- AXM763 Module fibre SFP+ 10Gigabit Ethernet LRM
- AXC761 Câble de stack local SFP+ 10Gigabit 'Direct attach' 1m
- AXC763 Câble de stack local SFP+ 10Gigabit 'Direct attach' 3m
- AGM731F Module mini GBIC SFP 1 port 1000SX Short-Range
- AGM732F Module mini GBIC SFP 1 port 1000LX Long-Range
- AGM733 Module mini GBIC SFP 1 port 1000ZX très Longue Distance

Référence

- GS728TXS-100EUS

La garantie matérielle à vie n'est valable que pour le 1er acheteur et n'est pas transmissible. Elle ne s'applique que si le produit a été acheté auprès d'un revendeur NETGEAR agréé. Les modifications effectuées sur le produit peuvent annuler la garantie. Le boîtier, les ventilateurs et les alimentations internes sont couverts par la garantie. En revanche, les alimentations externes et les logiciels ne sont pas couverts par la garantie. Pour plus de détails, consultez la page <http://www.netgear.com/about/warranty/>. Le support technique à vie inclut un support téléphonique pendant 90 jours à compter de la date d'achat auprès d'un revendeur autorisé NETGEAR.

© 2015 NETGEAR, Inc NETGEAR, le logo NETGEAR, ProSAFE et ProSupport sont des marques commerciales de NETGEAR, Inc aux États-Unis et / ou dans d'autres pays. Les autres noms de marques mentionnés dans ce document le sont uniquement à titre d'identification et peuvent être des marques de leurs détenteurs respectifs (s). Ces informations sont susceptibles d'être modifiées sans préavis. Tous droits réservés.