

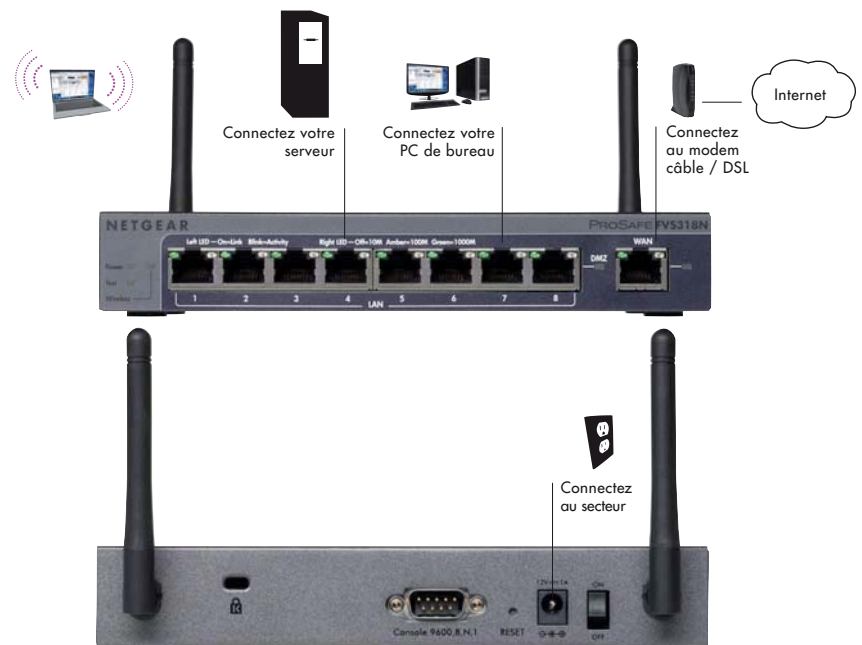


### Routeur ProSafe Firewall VPN Wireless-N 8 ports Gigabit

- Connectez en toute sécurité jusqu'à 12 sites distants ou 5 utilisateurs itinérants à votre réseau d'entreprise via le VPN.
- Firewall SPI pour une excellente sécurité de votre réseau d'entreprise.
- Les tunnels VPN IPsec permettent de connecter des utilisateurs à distance ainsi que des sites distants, avec un logiciel optionnel.
- Les ports réseaux Gigabit Ethernet offrent une vitesse 10 fois supérieure au Fast Ethernet.
- Le VPN SSL permet de connecter des utilisateurs à distance sans avoir besoin de logiciel supplémentaire

#### Caractéristiques

- Véritable Firewall utilisant Stateful Packet Inspection (SPI) et la détection d'intrusion
- Mettez en place jusqu'à 5 connexions VPN simultanées
- Connexions VPN IPsec utilisant un cryptage AES (128-bits, 256-bits) et 3DES (168-bits)
- Routage NAT et VPN pass-through pour une sécurité accrue
- Support IPv4 / IPv6
- Support Application layer gateway (SIP et FTP)
- Smart Wizard<sup>®</sup> vous aide à vous connecter à votre fournisseurs d'accès rapidement et facilement
- Compatible Windows<sup>®</sup>, UNIX<sup>®</sup>, Macintosh<sup>®</sup> et Linux
- Switch 8 ports Ethernet Gigabit 10/100/1000
- 5 connexions SSL VPN
- Supporte 64 VLAN
- Connexion Wireless b/g/n 2.4Ghz avec support SSID



**Support  
Technique**

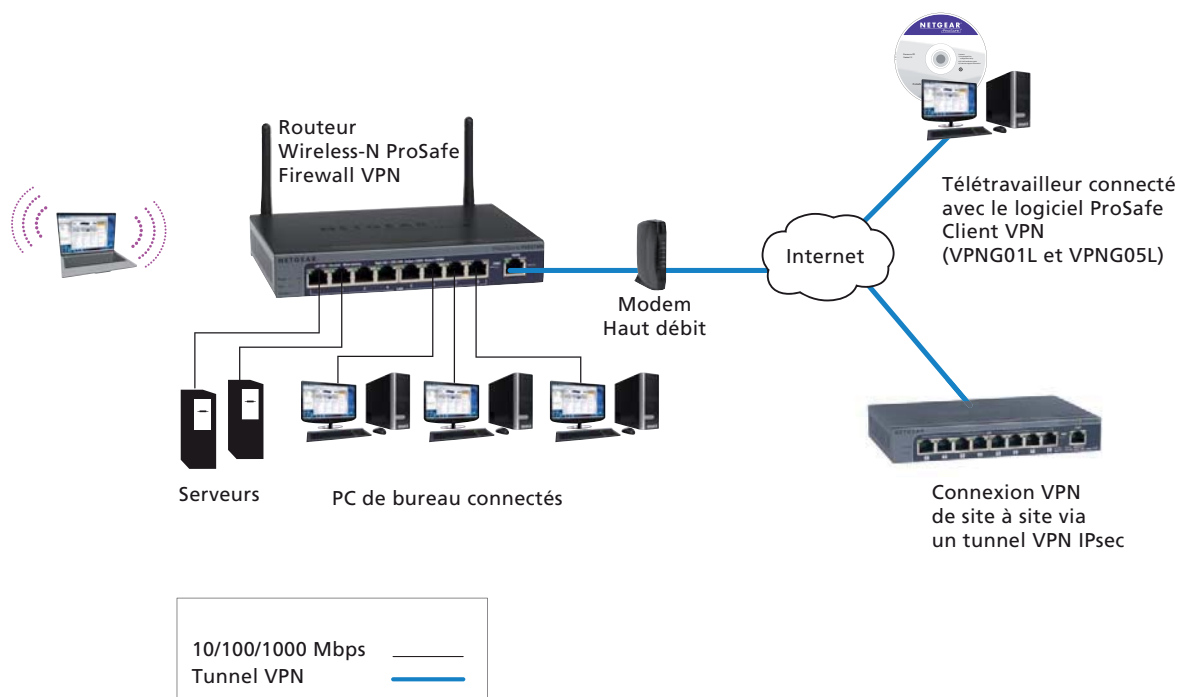
0820 88 71 77\*

\* 0,118 €TTC la minute  
Plus d'informations sur  
<http://www.netgear.fr/hotline>



Caractéristiques	Routeur Firewall VPN Gigabit 8 ports <b>(FVS318N)</b>	Routeur ProSafe Firewall VPN IPSec et SSL Double WAN <b>(FVS336G)</b>	Routeur ProSafe Firewall VPN IPSec et SSL tunnels Quad WAN <b>(SRX5308)</b>	Routeur ProSafe Firewall 5 tunnels VPN <b>(FVS318G)</b>
Ports	8 ports LAN 10/100/1000 1 port WAN 10/100/1000	4 ports LAN 10/100/1000 2 port WAN 10/100/1000	4 ports LAN 10/100/1000 4 port WAN 10/100/1000	8 ports LAN 10/100/1000 1 port WAN 10/100/1000
Redondance WAN		oui	oui	
Tunnels VPN	12 IPSec et 5 SSL	25 IPSec et 10 SSL	125 IPSec et 50 SSL	5 IPSec
Débit LAN-WAN	95 Mbps	60 Mbps	924 Mbps	25 Mbps
Sessions concurrentes	6 000	10 000	200 000	6 000
Support IKE	oui	oui	oui	oui
Cryptage	DES, 3DES, AES	DES, 3DES, AES	DES, 3DES, AES	DES, 3DES, AES
Wireless 802.11 b/g/n	oui	oui	oui	oui
SIP aware	oui	oui	oui	oui
Routage classique	oui	oui	oui	oui
Assistant d'installation VPN	oui	oui	oui	oui
Firewall ICASA	oui	oui	oui	oui
Certifié VPNC	oui	oui	oui	oui

La gamme de produits réseaux NETGEAR ProSafe dédiée aux entreprises offre un large éventail de fonctionnalités faciles à mettre en œuvre comme le switching, les solutions sans fil, les solutions logicielles et de sécurité. Soutenus par une garantie matérielle à vie, les produits ProSafe offrent un large panel de fonctions intelligentes, innovantes et pratiques, répondant aux exigences des réseaux d'entreprises.



**Prérequis système**

- Modem Haut débit câble, DSL ou wireless
- Connexion Internet
- Câble Ethernet pour modem Haut Débit
- Une carte réseau sur chaque ordinateur
- logiciel réseau (ex : Windows)
- Internet Explorer 5.0 ou version supérieure ou Netscape 4.7 ou version supérieure ou Firefox 2.0 ou version supérieure

**Spécifications physiques****• Protocoles supportés**

- Réseau : Routage IP, TCP/IP, UDP, ICMP, PPPoE
- Support IPV4 / IPV6
- Adressage IP : DHCP (client et serveur)
- Routage : RIPv1, RIPv2 (routage statique et dynamique)
- Sécurité VPN : IPsec (ESP), IKE, PKI, HTTPS

**• Protocoles supportés**

- IPsec pass-through, H.323, Instant Messenger™, RealPlayer®, QuickTime®, DialPad, proxy SIP, authentification à 2 facteurs.

**• Fonctions**

- Assistant d'installation pour simplifier la configuration du VPN IPsec
- Détection automatique du type d'adresse du Fournisseur d'accès Internet (statique, dynamique, PPPoE)
- Redirection des ports
- Port triggering
- Activation / désactivation du ping WAN
- DNS proxy
- Adresse MAC cloning / spoofing
- Support NTP (Network Time Protocol)
- Outils de diagnostic (ping, DNS lookup, trace route, autres...)
- Port service
- Auto-Uplink sur les ports du switch
- Qualité de service niveau 3 (QoS) LAN-to-WAN et WAN-to-LAN (ToS)
- Interface Wireless b/g/n 2.4 Ghz
- SIP ALG
- Interface utilisateur graphique, port DMZ

**• Maintenance**

- Sauvegarde et restauration de la configuration, mise à jour via navigateur web, Statistiques

**• Firewall**

- Firewall SPI (Stateful packet inspection), prévention et détection des attaques DoS, log packet perdu, log sécurité, log email
- Débit 95 Mbps LAN-WAN
- 6 000 sessions concurrentes

**• VPN**

- Box-to-box, client-to-box, authentification (MD5, SHA-1), Clé manuelle, shared secret, key management (IKE, Diffie-Hellman, manual), Support X.509 certificate, DES, 3DES et cryptage AES IPsec

**• Alimentation**

- La prise est localisée en fonction du pays de vente (Amérique du Nord, Australie, Europe, Royaume-Uni, Japon)

**• Spécifications physiques**

- Dimensions : 190 x 125 x 35 mm
- Poids : 0.59 kg

**• Spécifications matérielles**

- Processeur : 300 MHz 32-bit RISC
- Mémoire : 32 MB Flash, 128MB DRAM

**• Interfaces**

- LAN : 10/100/1000 Mbps
- WAN : 10/100/1000 Mbps
- Wireless b/g/n 2.4Ghz

**Garantie**

- Routeur Firewall : A vie NETGEAR
- Alimentation : 3 ans

**Contenu**

- Routeur Wireless-N ProSafe Firewall VPN 5 tunnels
- Câble Ethernet
- Alimentation
- Guide d'installation
- CD ressource

**Services de maintenance ProSupport**

- Des services optionnels sont disponibles :
  - ProSupport-OnCall-24x7, service technique avancé
  - ProSupport-XPRESSHW, service de remplacement de matériel
- Pour plus d'informations : <http://prosupport.netgear.com>

**Produits connexes****• Logiciel**

- Logiciel client VPN (version d'essai)
- Logiciel client VPN Professionnel 1 utilisateur VPNG01L
- Logiciel client VPN Professionnel 5 utilisateurs VPNG05L

**Référence locale**

- Europe : FVS318N-100EUS

**NETGEAR®**

2, rue de Marly  
78150 LE CHESNAY  
Tél : 01 39 23 98 50  
Fax : 01 39 43 08 47  
[www.NETGEAR.fr](http://www.NETGEAR.fr)

© 2011 NETGEAR, Inc. NETGEAR, the NETGEAR logo, Connect with Innovation, Everybody's connecting, the Gear Guy logo, IntelliFi, ProSafe, RangeMax and Smart Wizard are trademarks or registered trademarks of NETGEAR, Inc. in the United States and/or other countries. Microsoft, Windows, and the Windows logo are trademarks or registered trademarks of Microsoft Corporation in the United States and/or other countries. Other brand and product names are trademarks or registered trademarks of their respective holders. Information is subject to change without notice. All rights reserved.