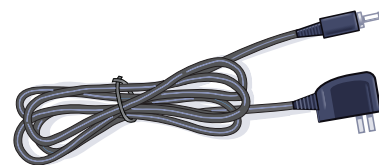
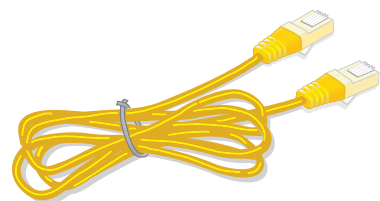
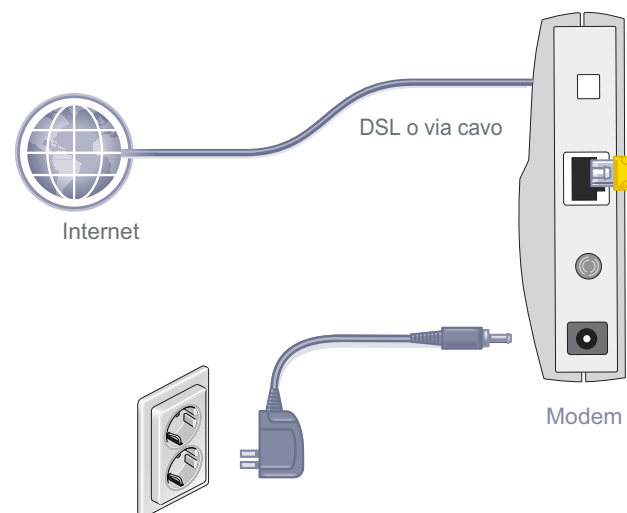


## N600 Wireless Gigabit Router WNR3500Lv2

### Contenuto della confezione:



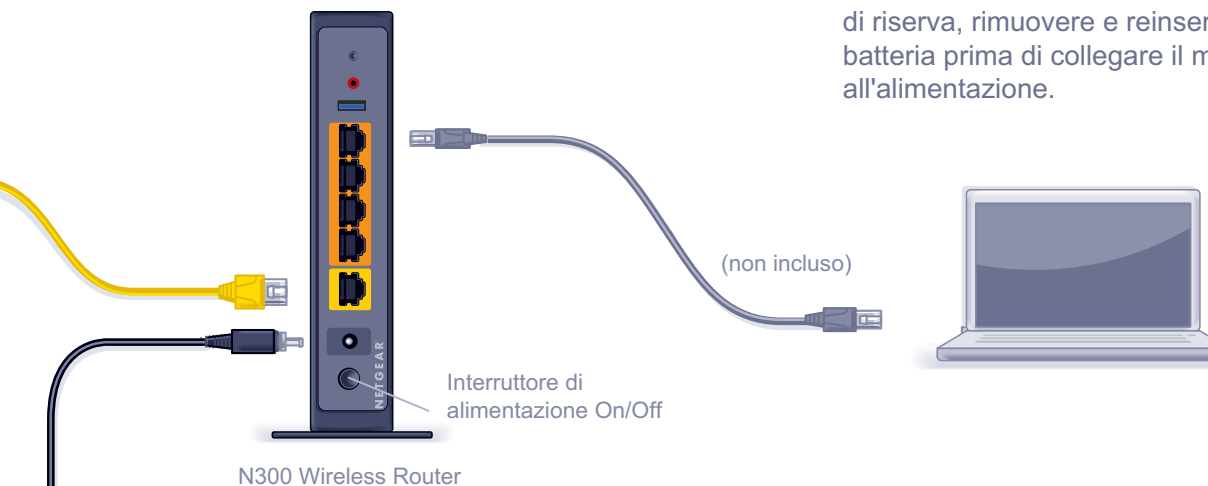
**Fase 1:**  
Scollegare l'alimentazione per spegnere il modem.



**Fase 4:**  
Collegare l'alimentatore al router e a una presa di corrente. Attendere fino a quando il LED wireless non diventa blu fisso.

Se non si accende alcun LED, accertarsi che l'interruttore di alimentazione On/Off si trovi nella posizione ON (premuto).

**Fase 2:**  
Collegare un'estremità del cavo Ethernet giallo al modem e l'altra estremità alla porta Internet del router.



**Fase 5:**  
Collegare il computer al router.

Utilizzare un altro cavo Ethernet per stabilire una connessione Ethernet cablata come indicato nel diagramma.

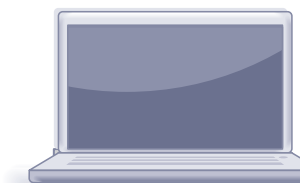
In alternativa, è possibile stabilire una connessione wireless utilizzando le impostazioni di protezione wireless preconfigurate riportate nell'etichetta situata nella parte inferiore del prodotto.

**Fase 3:**  
Collegare e accendere il modem.



Attendere circa 2 minuti finché il modem non si accende.

Se il modem è dotato di una batteria di riserva, rimuovere e reinserire la batteria prima di collegare il modem all'alimentazione.



**Fase 6:**  
Aprire un browser.

Se la pagina web non viene visualizzata, chiudere e riaprire il browser, quindi immettere <http://routerlogin.net> nella barra degli indirizzi oppure consultare la sezione relativa alla "Risoluzione di problemi" sul retro della presente guida all'installazione.

## Protezione wireless preimpostata

Il presente prodotto dispone di un nome di rete Wi-Fi (SSID) e di una chiave di rete (password) univoci. Il nome SSID e la chiave di rete (password) predefiniti vengono generati in modo univoco per ciascun dispositivo (come per un numero seriale) in modo da proteggere e ottimizzare la protezione wireless. Queste informazioni sono riportate sull'etichetta situata nella parte inferiore del prodotto.

NETGEAR consiglia di non modificare il nome di rete Wi-Fi (SSID) e la chiave di rete (password) preconfigurati. Se queste impostazioni vengono modificate, le informazioni riportate nella parte inferiore del prodotto non risultano più valide.



Individuare sul router le impostazioni wireless preconfigurate e annotarle qui:

Nome rete Wi-Fi (SSID) \_\_\_\_\_

Chiave di rete (password) \_\_\_\_\_

Se le impostazioni wireless preconfigurate sono state modificate, annotarle qui:

Nome rete wireless (SSID) \_\_\_\_\_

Chiave di rete (Password) \_\_\_\_\_

Se occorre recuperare o aggiornare la password, digitare <http://www.routerlogin.net> in un browser Web ed effettuare l'accesso utilizzando il nome utente (**admin**) e la password (**password**) predefiniti.

Selezionare **Wireless Settings** (Impostazioni wireless) per individuare la password wireless.



201-13566-02

Agosto 2014

## Collegamento dei dispositivi wireless al router


Scegliere il metodo manuale o WPS (Wi-Fi Protected Setup) per aggiungere computer wireless e altri dispositivi alla rete wireless.

### Metodo manuale

1. Aprire l'utilità software che gestisce le connessioni wireless sul dispositivo wireless che si desidera collegare al router (iPhone, computer portatile, console di gioco). L'utilità esegue una ricerca per rilevare tutte le reti wireless presenti nell'area.
2. Cercare il nome di rete wireless (SSID) NETGEAR preconfigurato e selezionarlo. Il nome di rete Wi-Fi (SSID) preconfigurato è riportato sull'etichetta del prodotto nella parte inferiore del router.  
**Nota:** se il nome della rete è stato cambiato durante il processo di configurazione, cercare il nome di tale rete.
3. Immettere la password preconfigurata (o la password personalizzata se è stata modificata) e fare clic su **Connect** (Connetti).
4. Ripetere i passaggi da 1 a 3 per aggiungere altri dispositivi wireless.

### Metodo WPS

Se il dispositivo wireless supporta la protezione WPS (Wi-Fi Protected Setup), definita Push 'N' Connect da NETGEAR, anziché immettere una password potrebbe essere richiesto di premere il tasto WPS del router. Se ciò si verifica:

1. Premere il tasto **WPS**  sul router.
2. Entro 2 minuti, premere il tasto **WPS** sul dispositivo client oppure seguire le istruzioni WPS in dotazione con il dispositivo wireless in uso per completare la procedura WPS. Il dispositivo sarà quindi collegato al router.
3. Ripetere questa procedura per aggiungere altri dispositivi wireless WPS.  
**Nota:** la funzione WPS non supporta la protezione WEP. La connessione di un client WEP alla rete tramite WPS non viene eseguita correttamente.

## Risoluzione di problemi

Il browser non riesce a visualizzare la pagina Web.

- Assicurarsi che il PC sia collegato a una delle quattro porte LAN Ethernet o che sia connesso al router in modalità wireless.
- Assicurarsi che il router sia funzionante. I LED wireless del router dovrebbero accendersi.
- Chiudere e riaprire il browser per verificare che la pagina precedente non venga memorizzata nella cache.
- Accedere all'indirizzo <http://routerlogin.net>.
- Se il PC è impostato su un indirizzo IP statico, ovvero fisso (cosa insolita), cambiarlo in modo da ottenere automaticamente un indirizzo IP dal router.

## Supporto

Grazie per aver scelto i prodotti NETGEAR.

Una volta completata l'installazione del dispositivo, individuare il numero di serie riportato sull'etichetta del prodotto e utilizzarlo per registrare il prodotto all'indirizzo <https://my.netgear.com>. La registrazione del prodotto è necessaria per poter utilizzare il servizio di assistenza telefonica di NETGEAR. NETGEAR consiglia di registrare il prodotto dal sito Web di NETGEAR. Per gli aggiornamenti del prodotto e l'assistenza via Web, visitare il sito <http://support.netgear.com>. NETGEAR consiglia di utilizzare solo risorse di assistenza NETGEAR ufficiali.

È possibile scaricare il manuale utente online all'indirizzo <http://downloadcenter.netgear.com> o attraverso il link presente nell'interfaccia utente del prodotto. Per consultare la Dichiarazione di conformità attuale, visitare la pagina [http://support.netgear.com/app/answers/detail/a\\_id/11621/](http://support.netgear.com/app/answers/detail/a_id/11621/). Per informazioni sulla conformità alle normative, visitare il sito <http://www.netgear.com/about/regulatory/>. Prima di collegare l'alimentazione, consultare il documento relativo alla conformità normativa.



**Accedere all'applicazione genie.**

Scaricare gratuitamente l'applicazione da [www.NETGEAR.com/genie](http://www.NETGEAR.com/genie). Condivisione di contenuti multimediali, file e stampanti sulla rete dal proprio smartphone, tablet o laptop con la massima semplicità.

NETGEAR, il logo NETGEAR e Connect with Innovation sono marchi commerciali e/o marchi registrati di NETGEAR, Inc. e/o delle sue consociate negli Stati Uniti e/o in altri Paesi. Le informazioni sono soggette a modifica senza preavviso. Altri nomi di prodotti e marche sono marchi registrati o marchi commerciali dei rispettivi proprietari. © NETGEAR, Inc. Tutti i diritti riservati.